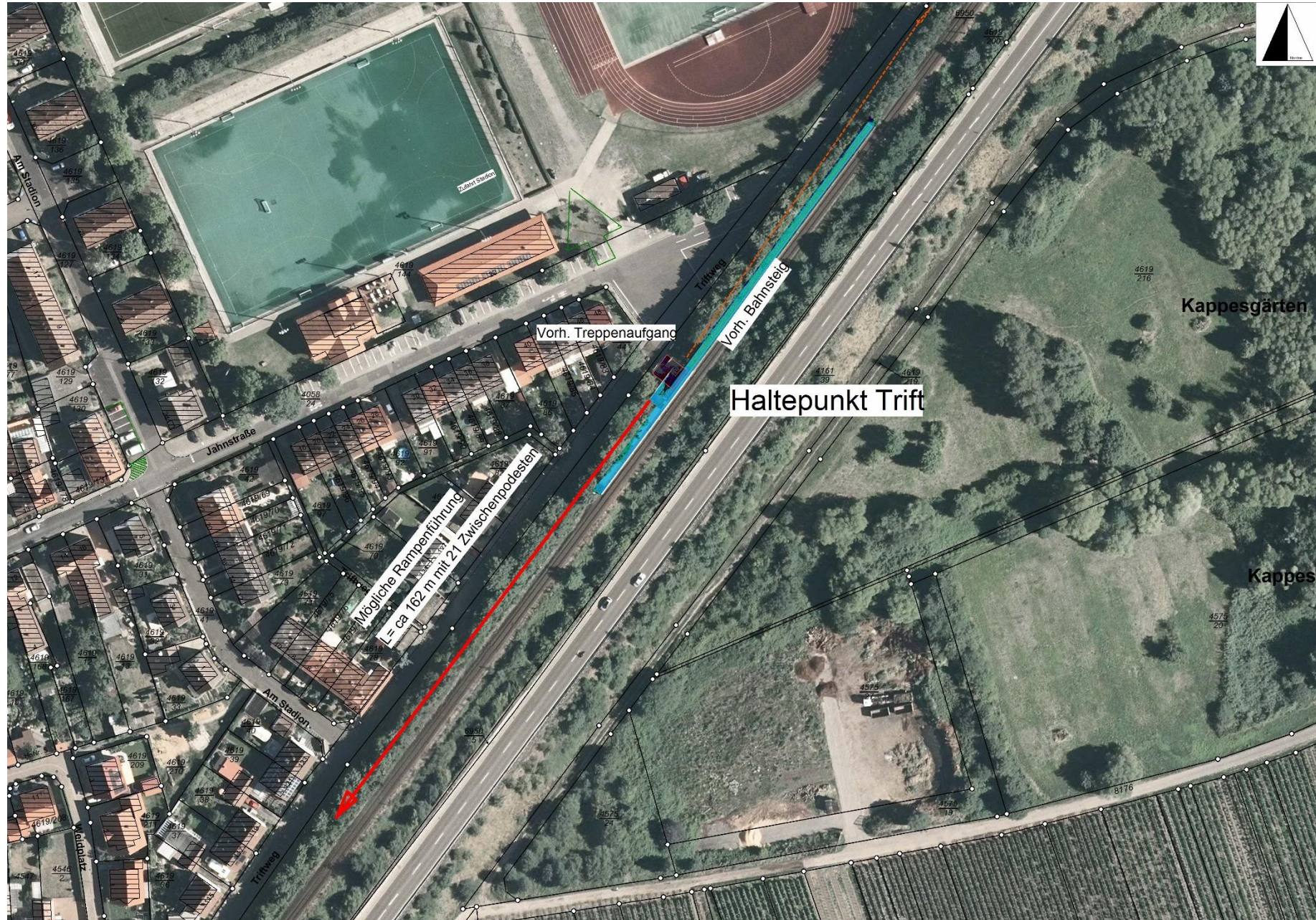


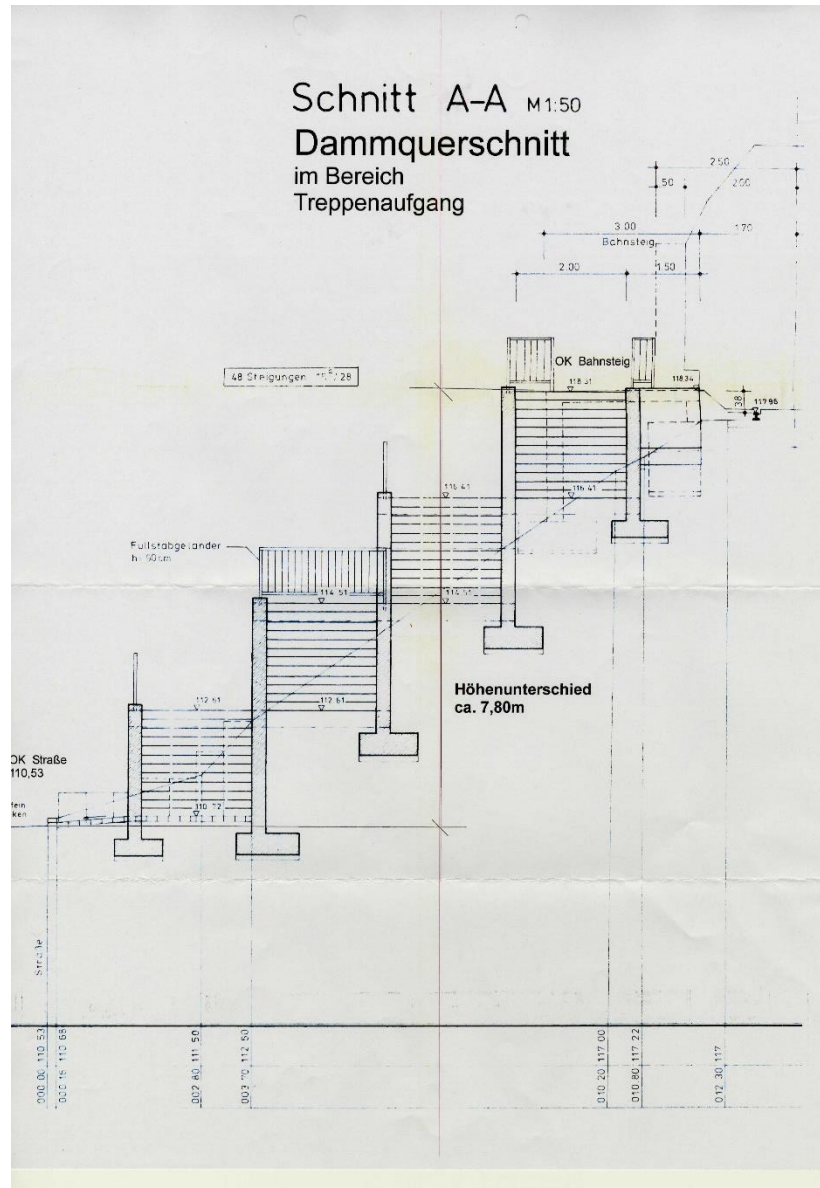
# Bahnsteig Trift - Rampe nach Westen -







# Heutige Treppenanlage



Heutige Höhendifferenz (Straße / Bahnsteig): 7,80 m

Notwendige Abwicklungslänge einer Rampe mit  
Zwischenpodesten:

bei Maximalgefälle von 6% 140 m bis 160 m

Grobe Schätzkosten \*) einer Rampe mit  
Aufständigung und Anschluss: 400.000 – 600.000 €

Grobe Schätzkosten \*) für Fahrstuhlurm: 180.000 €

\*) Für belastbare Zahlen, ist eine Vorplanung notwendig.



