

# BRUNNENHALLE BAD DÜRKHEIM

Rittmannsperger Architekten GmbH Darmstadt



# BRUNNENHALLE BAD DÜRKHEIM

## Rittmannsperger Architekten – aktuelle Projekte in der Denkmalpflege

### Bauen im Bestand

- Nutzungs- und Machbarkeitsstudien
- Sanierungskonzepte
- Sanierung von Einzeldenkmälern und denkmalgeschützten Ensembles

### Öffentliche Nutzungen

- Museen
- Bibliotheken
- Bildungseinrichtungen, Verwaltungsgebäude (Gerichte, Rathäuser)
- Burgen und Schlösser
- Sakralbauten

**Altes Hauptgebäude  
Technische Universität**  
Brandschutzsanierung, Umnutzung



Darmstadt, 2013-2016

**Deutsches Architekturmuseum**  
Modernisierung



Frankfurt, seit 2015

**Schloss Stolberg im Harz**  
Sanierung, Erweiterung, Neubau



Stolberg, seit 2003

**Regierungspräsidium  
Darmstadt**  
Fassaden- und Dachsanierung



Darmstadt, seit 2017

**Haus Olbrich  
Mathildenhöhe**  
Denkmalgerechte Sanierung



Darmstadt, seit 2017

# BRUNNENHALLE BAD DÜRKHEIM

Referenzprojekt Trinkkuranlage in Bad Nauheim



vorher



Juni 2018

Präsentation Konzeptentwicklung Brunnenhalle Bad Dürkheim



nachher

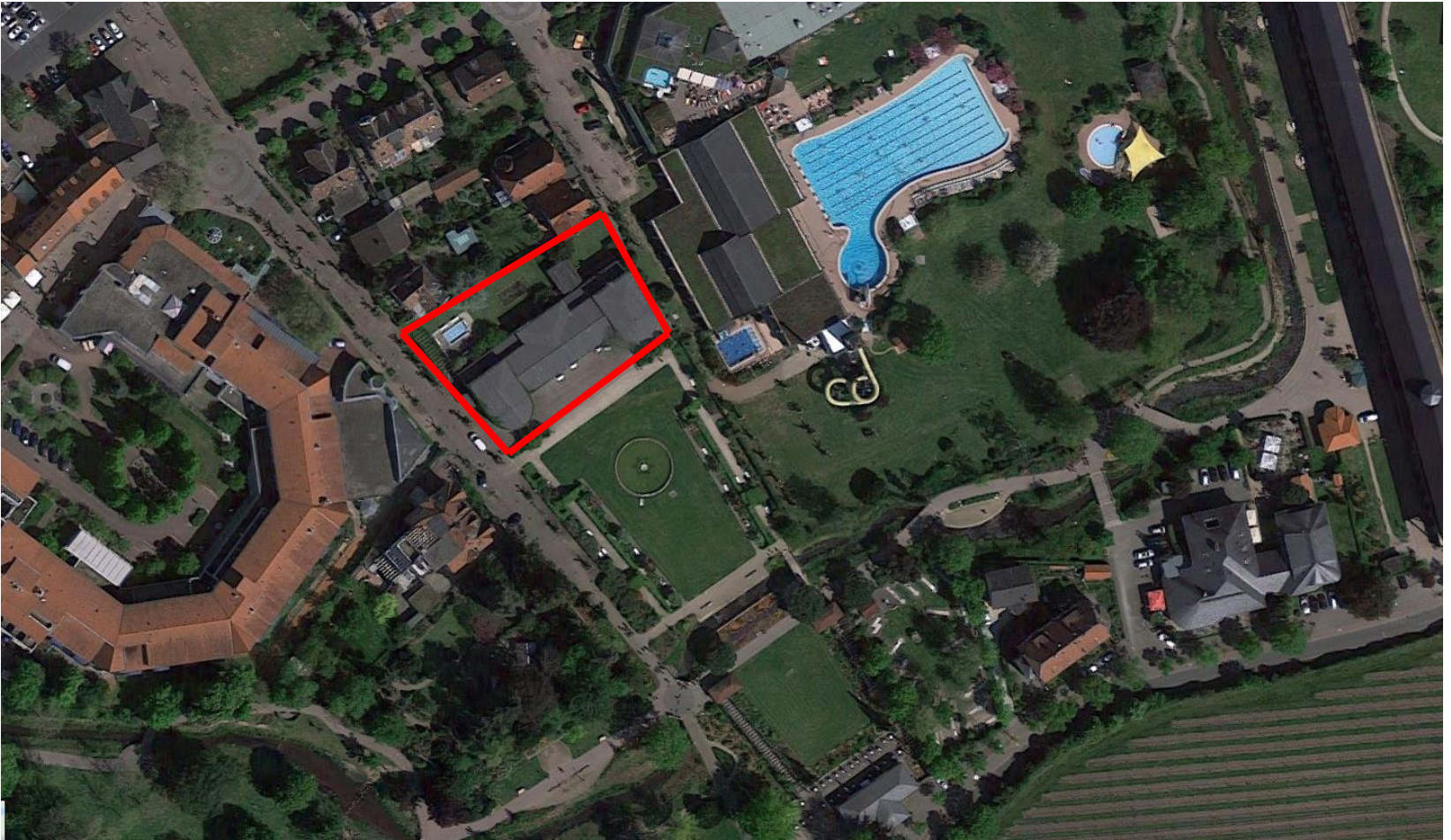


3



# BRUNNENHALLE BAD DÜRKHEIM

Genius loci: Der Geist des Ortes



# BRUNNENHALLE BAD DÜRKHEIM

Ansicht Süd, Parkseite





# BRUNNENHALLE BAD DÜRKHEIM

Ansicht Nord-Ost



# BRUNNENHALLE BAD DÜRKHEIM

Ansicht Nord- West, Schlossgartenstrasse





# BRUNNENHALLE BAD DÜRKHEIM

Ansicht West, Nachbar Schlossgartenstrasse





# BRUNNENHALLE BAD DÜRKHEIM

Ansicht West, Eingang Brunnenhalle



# BRUNNENHALLE BAD DÜRKHEIM

Schlossgartenstrasse Richtung Norden





# BRUNNENHALLE BAD DÜRKHEIM

## Pavillons und Pergolen im Park



# BRUNNENHALLE BAD DÜRKHEIM

Nordsseite





# BRUNNENHALLE BAD DÜRKHEIM

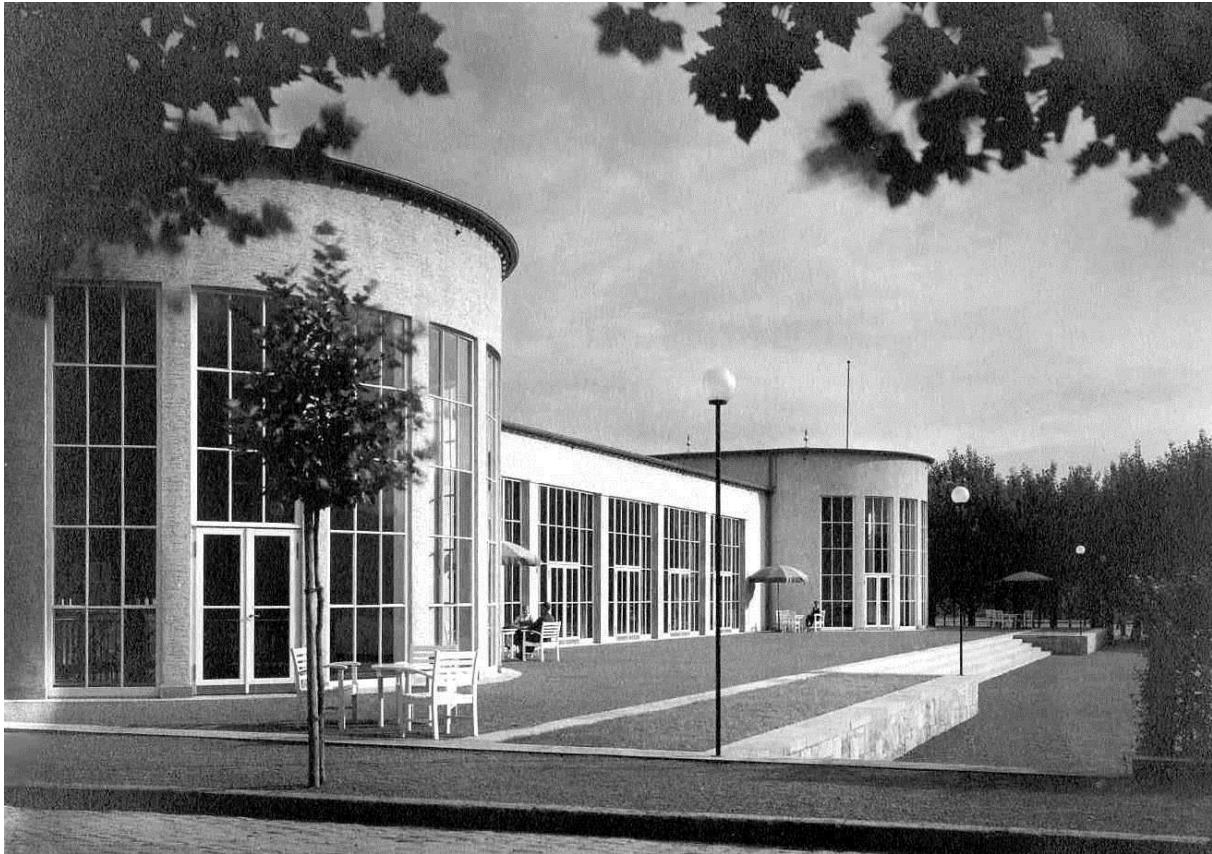
Nordseite Brunnenhalle: Traufhöhen!

---



# BRUNNENHALLE BAD DÜRKHEIM

Historische Ansicht vom Park





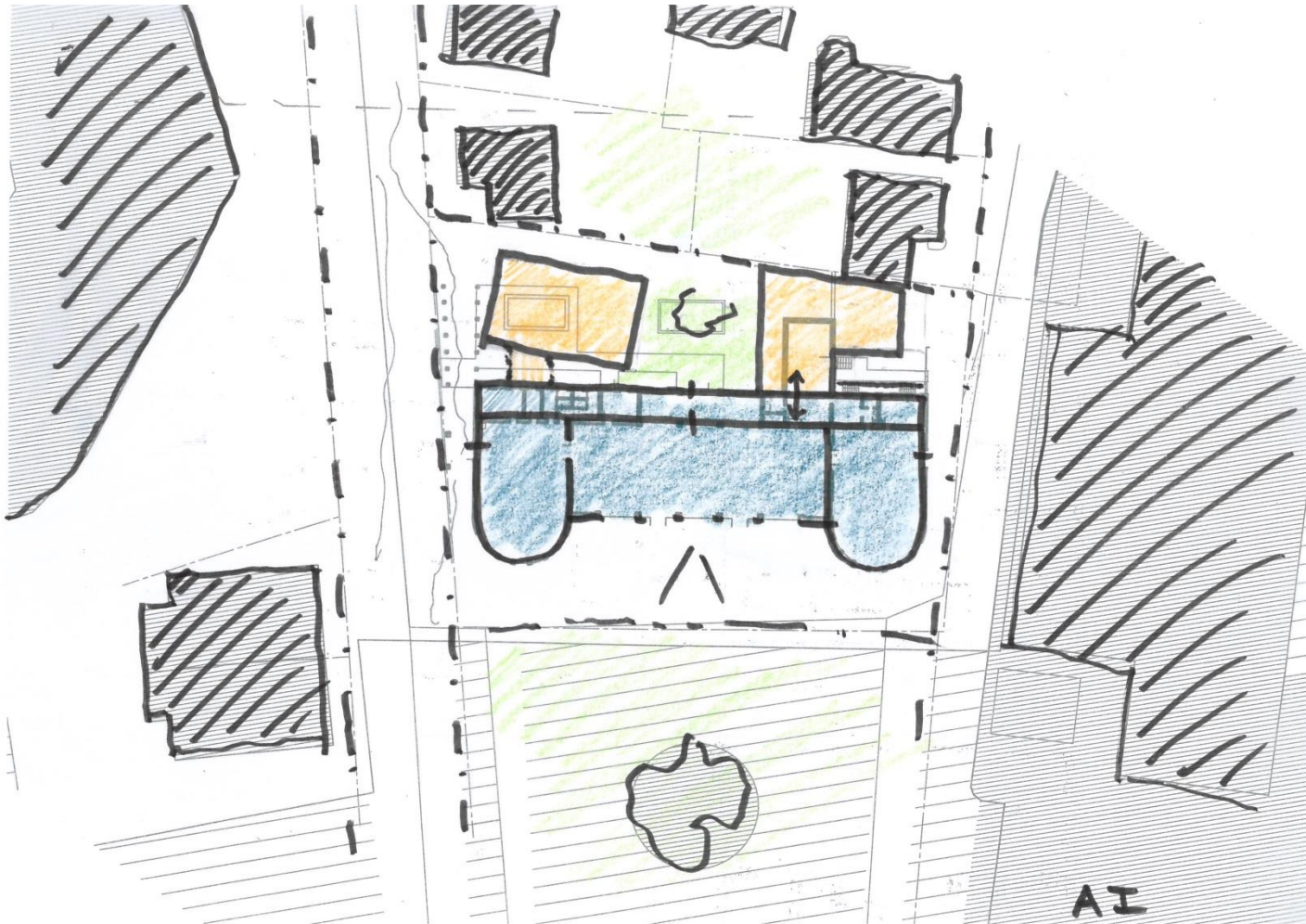
# BRUNNENHALLE BAD DÜRKHEIM

Historische Innenansicht



# BRUNNENHALLE BAD DÜRKHEIM

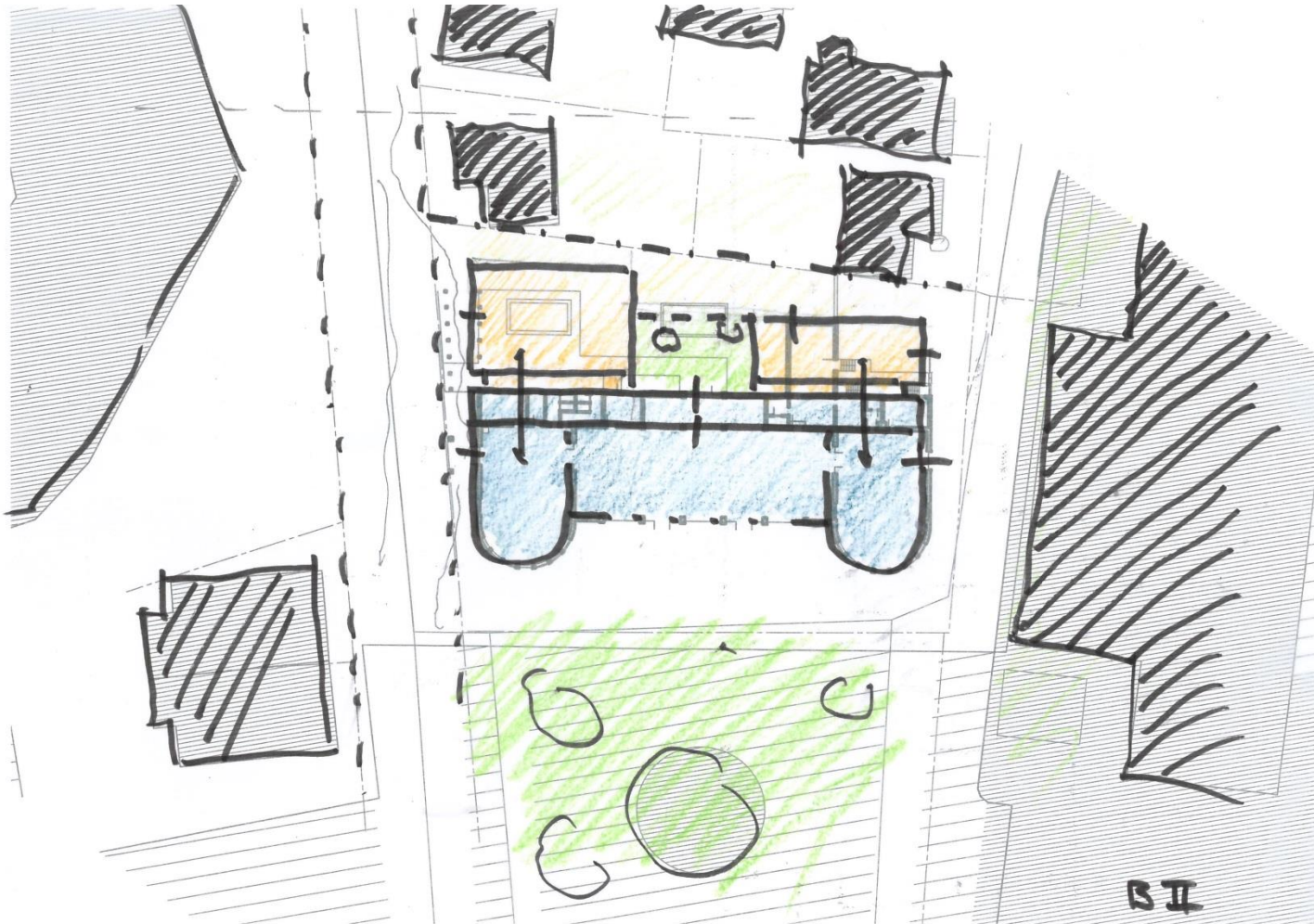
Erweiterung · Lageplan Varianten





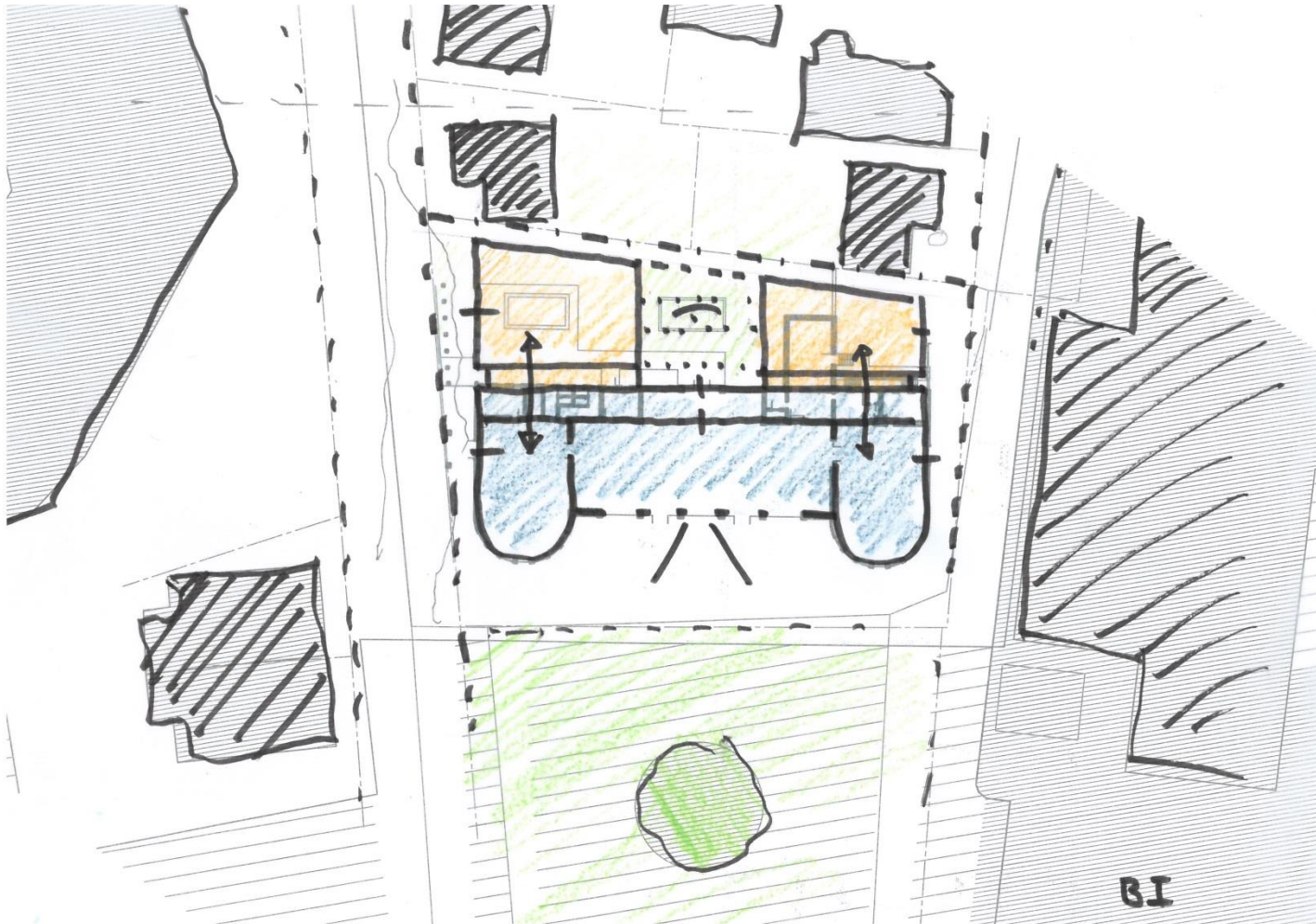
# BRUNNENHALLE BAD DÜRKHEIM

Erweiterung · Lageplan Varianten



# BRUNNENHALLE BAD DÜRKHEIM

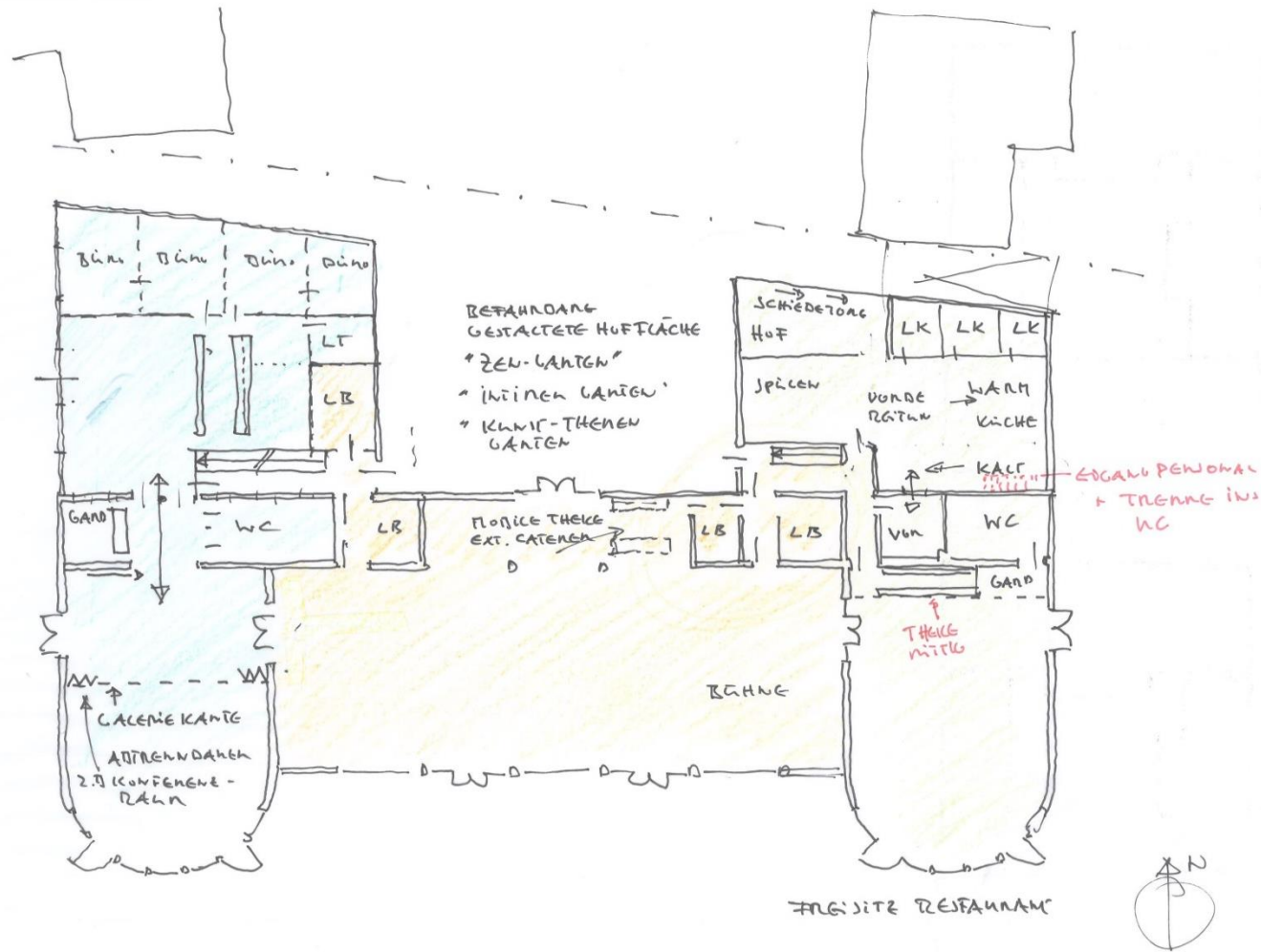
Erweiterung · Lageplan Varianten





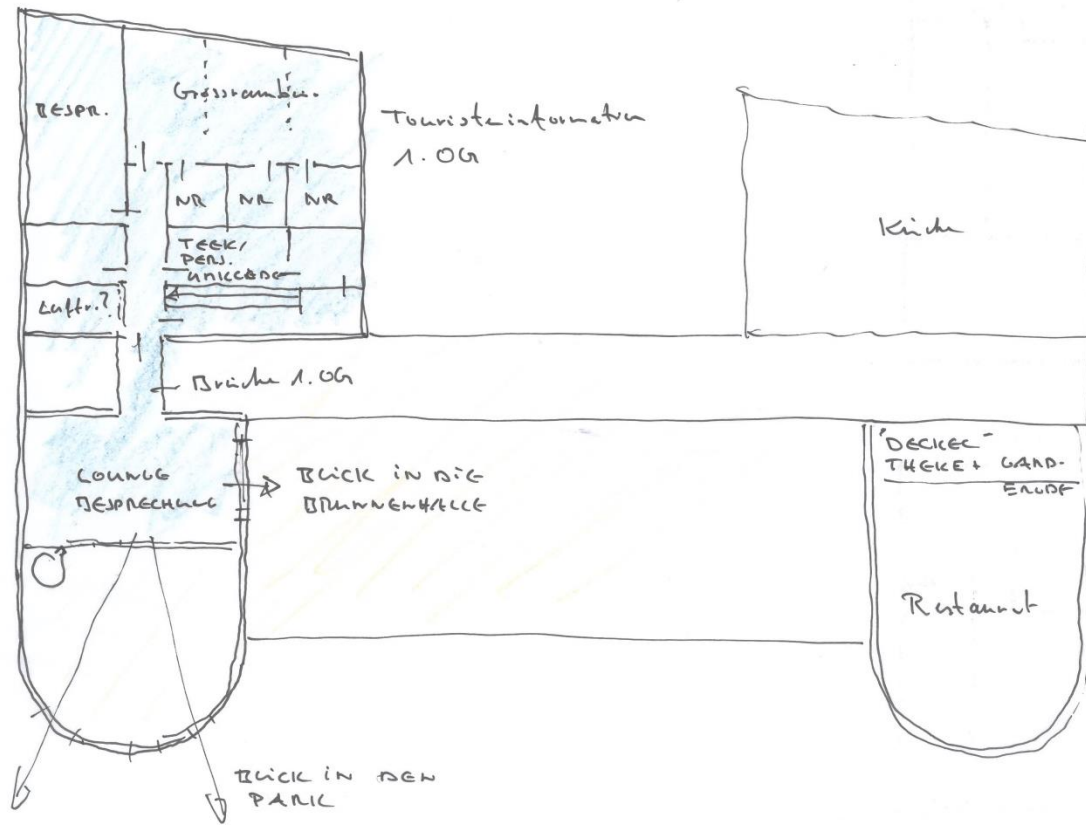
# BRUNNENHALLE BAD DÜRKHEIM

## Skizze Funktionsschema Erdgeschoss



# BRUNNENHALLE BAD DÜRKHEIM

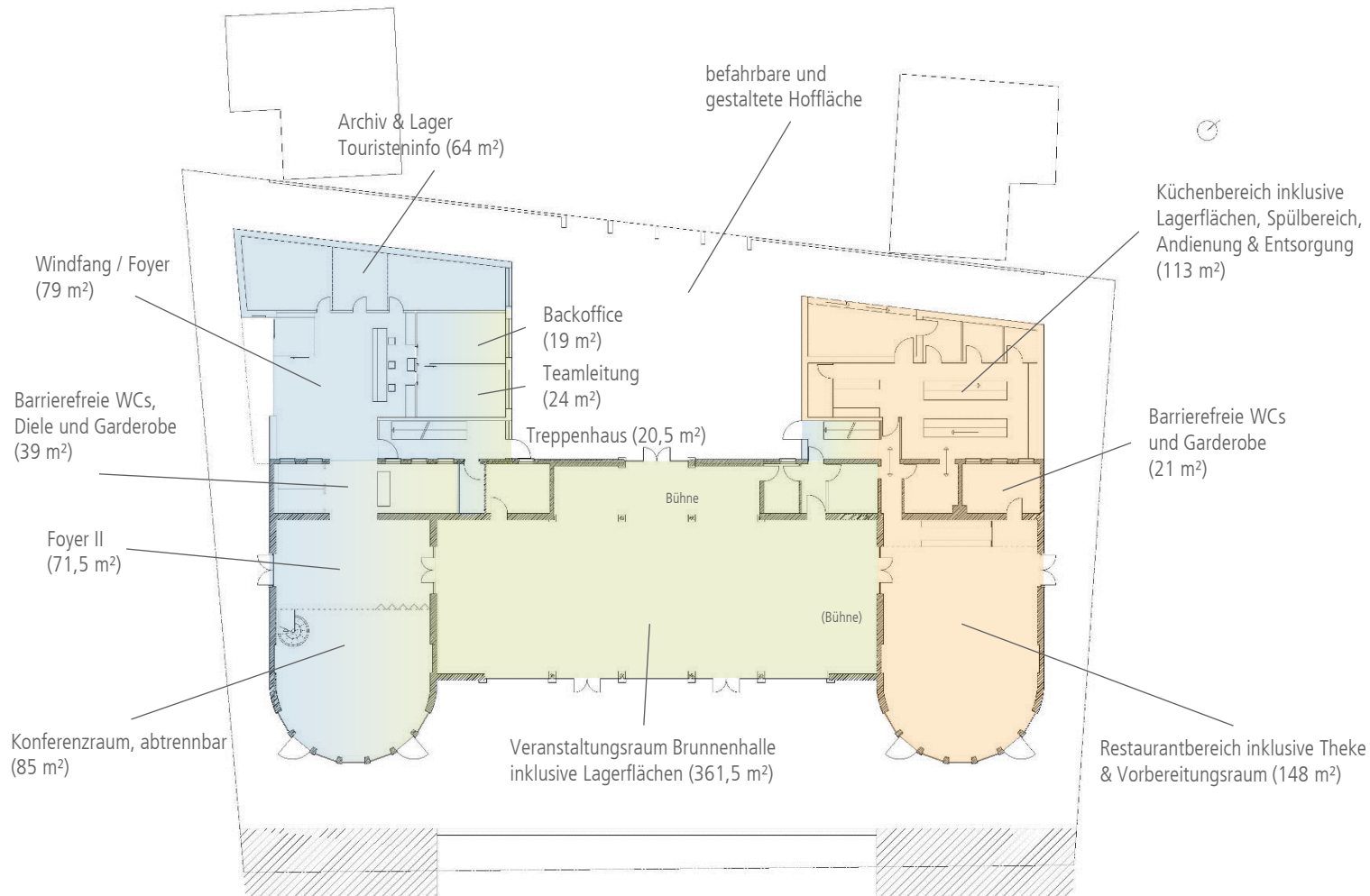
## Skizze Funktionsschema Obergeschoss





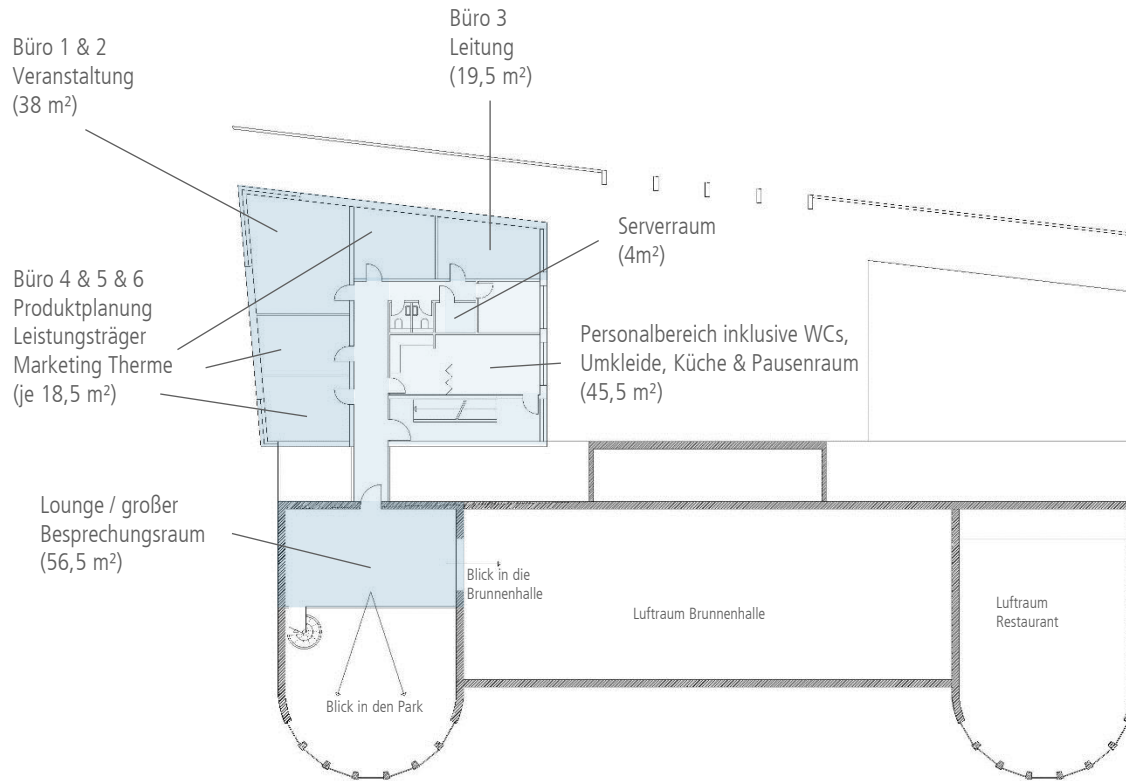
# BRUNNENHALLE BAD DÜRKHEIM

## Grundriss Erdgeschoss – Flächen und Nutzungen



# BRUNNENHALLE BAD DÜRKHEIM

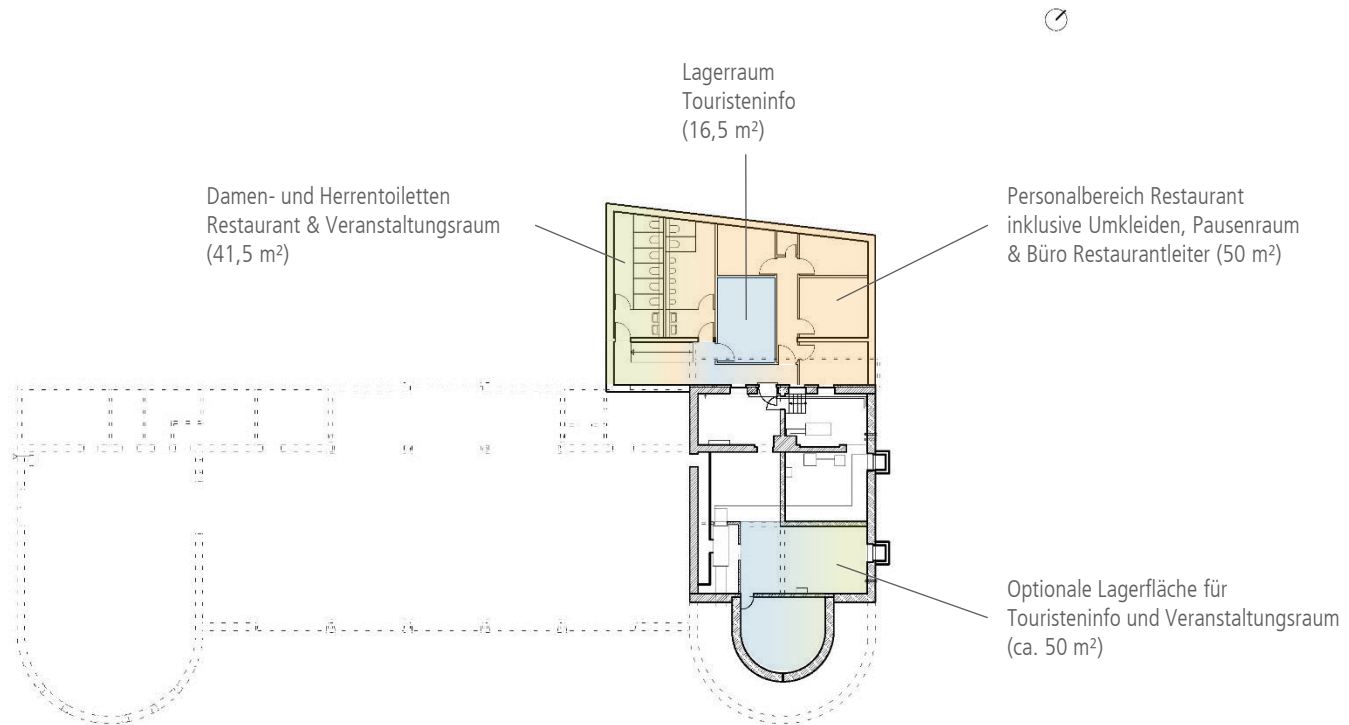
## Grundriss Obergeschoss – Flächen und Nutzungen





# BRUNNENHALLE BAD DÜRKHEIM

## Grundriss Kellergeschoss – Flächen und Nutzungen



# BRUNNENHALLE BAD DÜRKHEIM

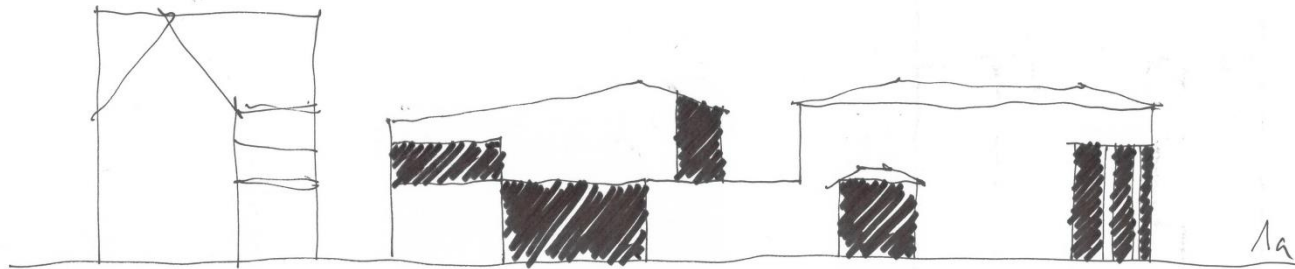
## Raumprogramm

Flächengegenüberstellung Tourist Information			
	Flächenbedarf gem. Ausschreibung	Flächen gem. Entwurfskonzept	
<b>öffentlicher Bereich</b>			
Windfang / Foyer		79,0 qm	
Foyer II		71,5 qm	
Konferenzraum		85,0 qm	
WC, Diele, Garderobe		39,0 qm	
<b>Gesamt</b>	<b>200 + X qm</b>	<b>274,5 qm</b>	
<b>nicht öffentlicher Bereich</b>			
Archiv + Lager TouristInfo	175,0 qm	64,0 qm	
KG		66,5 qm	
Teamleitung	20,0 qm	24,0 qm	
Backoffice	20,0 qm	19,0 qm	
Besprechungs- und Projektraum	50,0 qm	56,5 qm	
Personalbereich (WC, Umkleide, Küche, Sozialraum)	50,0 qm	45,5 qm	
Doppelbüro 1 +2 - Veranstaltung	40,0 qm	38,0 qm	
Doppelbüro 3 - Leitung	20,0 qm	18,5 qm	
Doppelbüro 4	20,0 qm	18,5 qm	
Doppelbüro 5	20,0 qm	18,5 qm	
Doppelbüro 6 - Nutzerwunsch		18,5 qm	
Serverraum	5,0 qm	4,0 qm	
<b>Gesamt</b>	<b>420,0 qm</b>	<b>391,5 qm</b>	
<b>SUMME</b>	<b>620,0 qm</b>	<b>666,0 qm</b>	
Erschließungsflächen ( TRH / Flure)		72,0 qm	



# BRUNNENHALLE BAD DÜRKHEIM

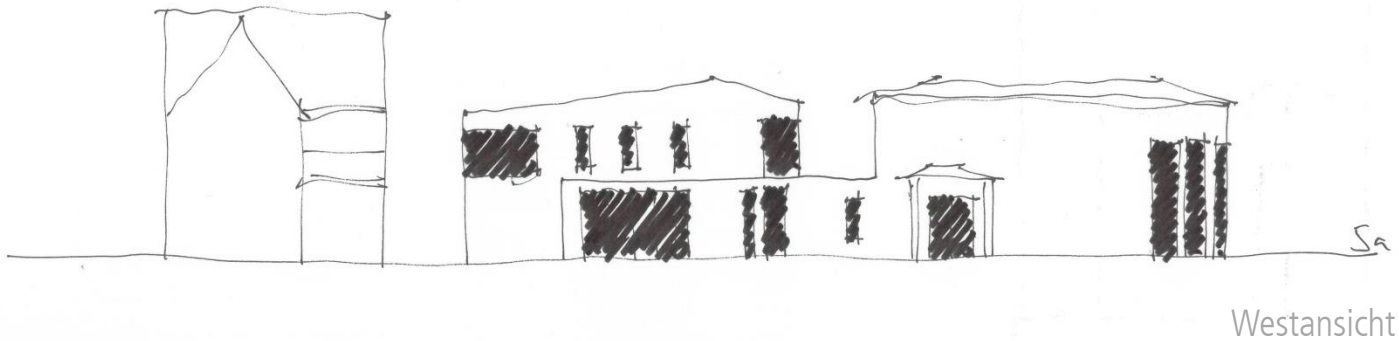
## Ansichten Konzeptansatz



Westansicht

# BRUNNENHALLE BAD DÜRKHEIM

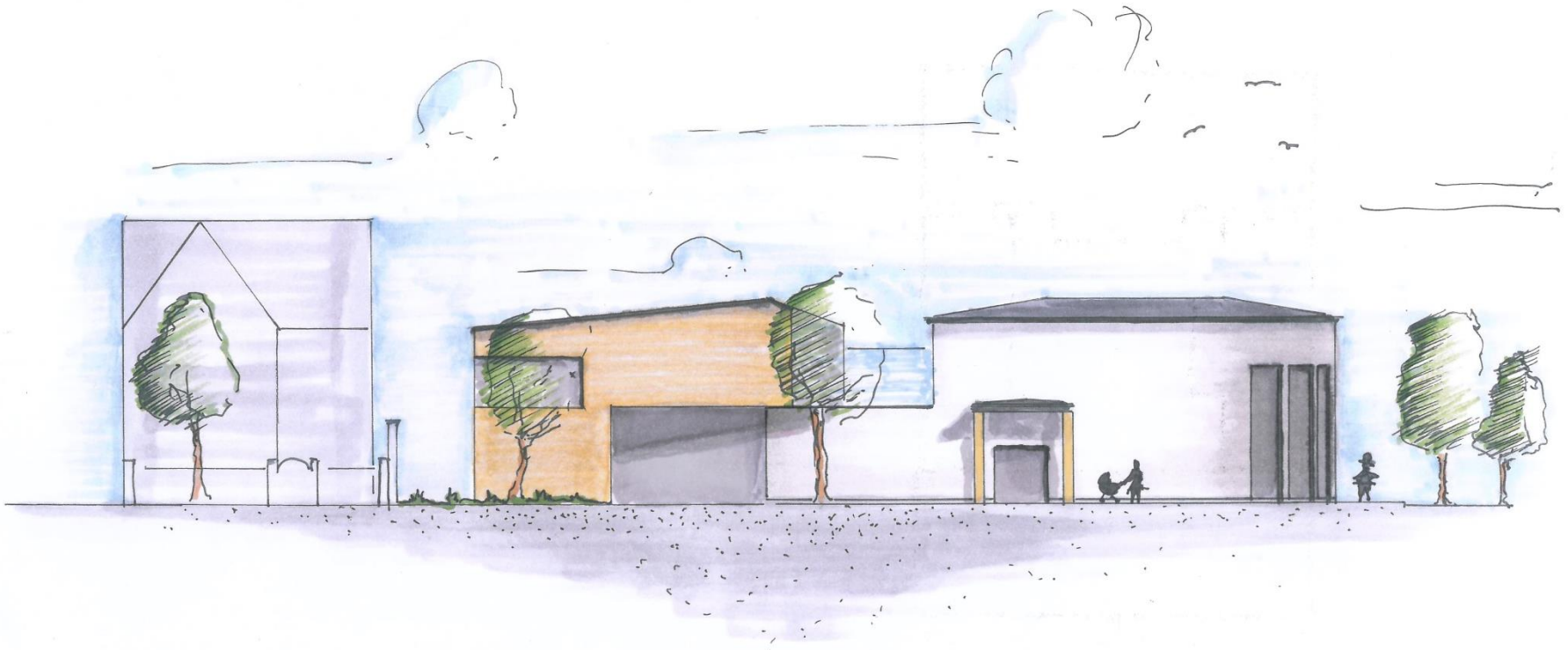
## Ansichten Konzeptansatz





# BRUNNENHALLE BAD DÜRKHEIM

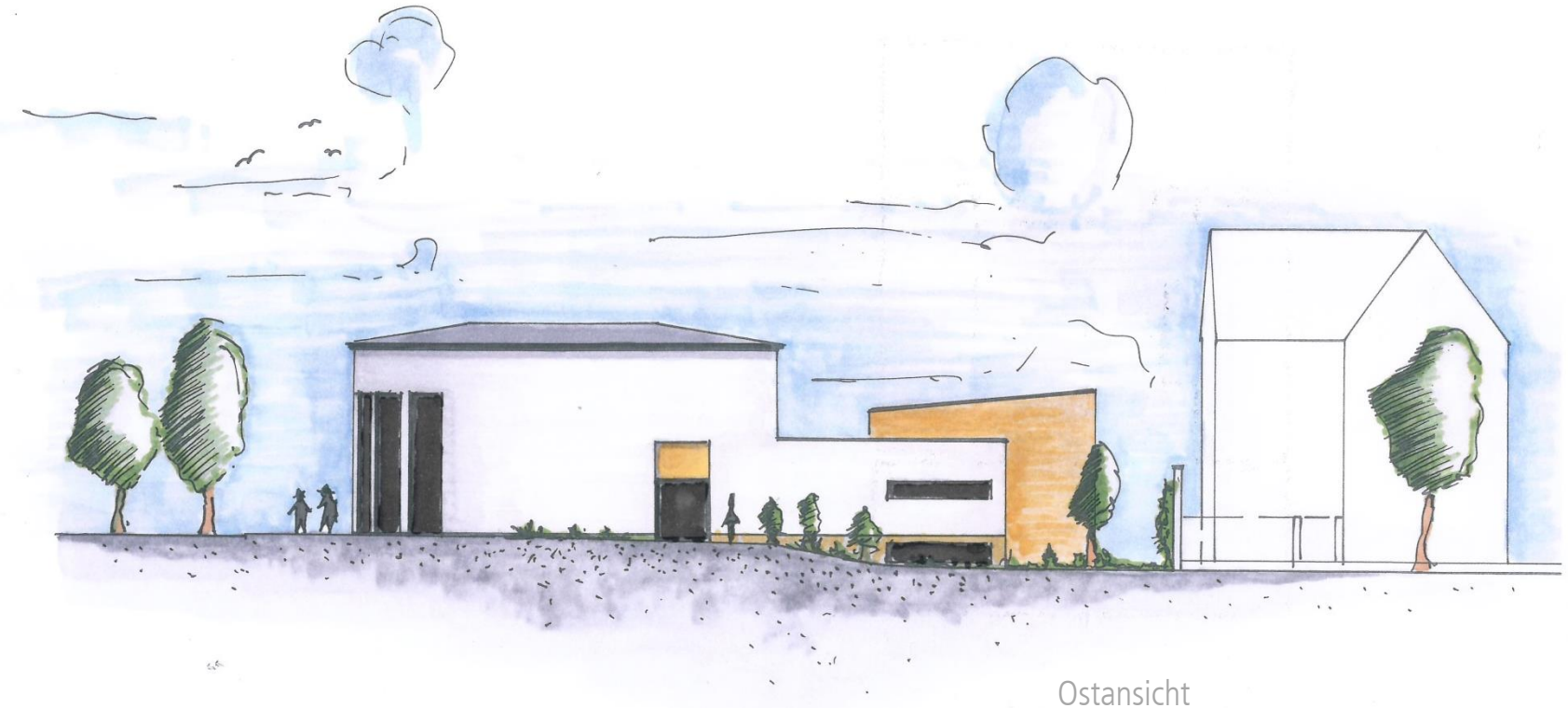
Ansichten Materialität



Westansicht

# BRUNNENHALLE BAD DÜRKHEIM

Ansichten Materialität



Ostansicht



# BRUNNENHALLE BAD DÜRKHEIM

Ansicht West



# BRUNNENHALLE BAD DÜRKHEIM

Ansicht Ost





# BRUNNENHALLE BAD DÜRKHEIM

---

Vielen Dank für Ihre Aufmerksamkeit!