

TOP 7

# Co-Working Space: DomiZiel



# Ausgangspunkt

.....

Seit Jahren steigt die **Nachfrage** nach flexiblen und kreativen Arbeitsplatzmöglichkeiten

- Hochstraße Ludwigshafen
- Covid 19 - Pandemie
- Home-Office Debatte

**Konzepterarbeitung** durch die Stadt Bad Dürkheim

- Betriebskonzept
- Immobilien
- Finanzierung
- Förderung



# Betriebskonzept

.....

## Konzept:

- Die Stadt Bad Dürkheim stellt für Gewerbetreibende Schreibtischarbeitsplätze in einem Großraumbüro zur Verfügung und vermietet diese nach Bedarf zu unterschiedlichen Tarifen.
- Zentral gelegene und sehr gut erreichbare sowie integrierte Immobilie mit 24/7 Zugang – kein „Persönlicher Empfang“ sondern Chipsystem analog städtischer Einrichtungen.
- Personell begleitet wird das Co-Working Space durch die Wirtschaftsförderung.

## Angebot & Leistungen

- 8x Schreibtische (u.a.: täglich, wöchentlich, monatlich)
- 1x Besprechungsraum (z.B. stündlich, täglich, wöchentlich)
- 1x Telefonbereich
- 1x Gigabit Anschluss in Kooperation mit INEXIO

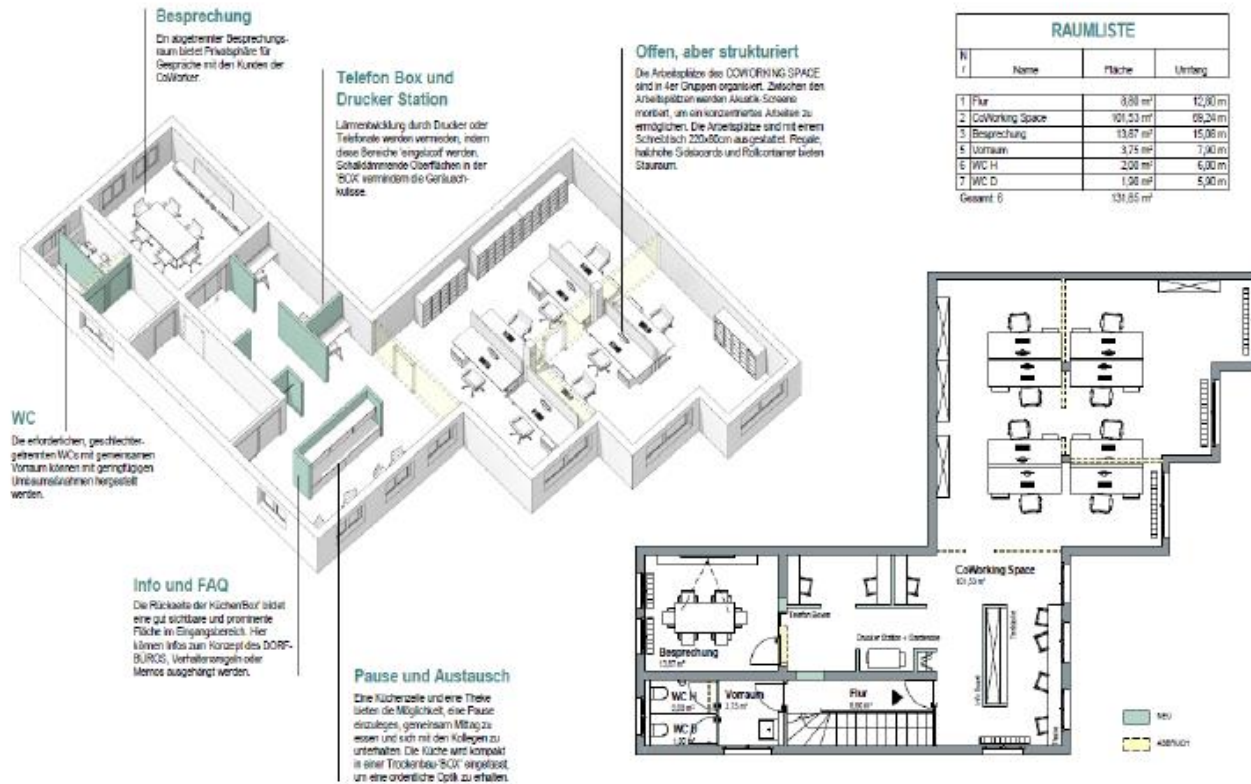


## DomiZiel – Mannheimer Straße 16a



## DomiZiel – Mannheimer Straße 16a

### Entwurfsplanung:



# Finanzierung

.....

## Investition

- FB2: Veredelter Rohbau der Büroeinheit sowie Wände, Decken, Boden (85 T€)
- FB4: Büro- und Küchenausstattung (ISE-Fonds – 55 T€)

## Haushalt

- Zielsetzung: Kostendeckung durch Tarifsysteem
- Laufende Kosten: Reinigung, Wasser, Strom, Gas, Büromaterial
- Keine zusätzlichen Personalkosten durch die Abwicklung über die kommunale Wirtschaftsförderung.



## Struktur- und Entwicklungsgesellschaft des Landkreises

- Pilotprojekt für den Landkreis mit der Ziel der Übertragung auf weitere Standorte

## Dorfbüro Rheinland-Pfalz

Förderung über 3 Jahre mit maximal 100.000€

- Bewerbung 2020: Keine Berücksichtigung bei der Vergabe
- Bewerbung 2021: Bewerbungsunterlagen sind in der Vorbereitung



# Co-Working als städtische Einrichtung

.....

## Kreative Stadtentwicklung als Indikator für einen modernen Wirtschaftsstandort

→ Kritikpunkt aller IHK Studien zum Wirtschaftsstandort - keine Arbeitsplatzmöglichkeiten für:

- Gründer/innen
- Kreative & Freiberufler
- Dienstleister und Ingenieure
- Projektbezogene Fachkräfte

## Kostendeckung vs. Gewinnerzielung

→ Plattform für langfristig wirtschaftliche Erträge statt kurzfristige Einnahmen – vergleichbar Gründerseminar





