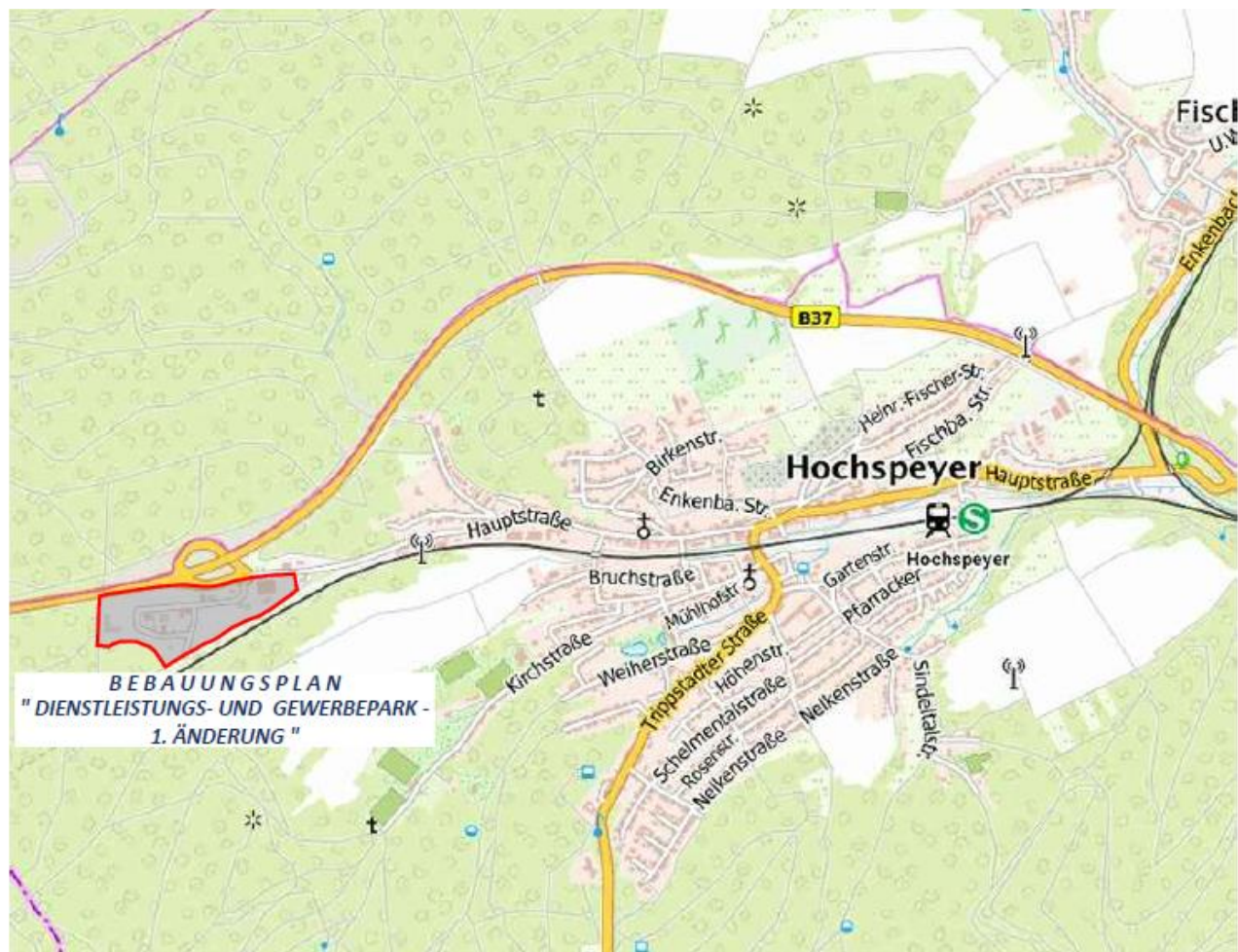
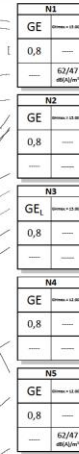


TOP 1: Bebauungsplan OG
Hochspeyer, Dienstleistungs- und
Gewerbepark, 1. Änderung



"DIENSTLEISTUNGS- UND GEWERBEPARK - 1. ÄNDERUNG", ORTSGEMEINDE HOCHSPEYER

Hochspeer



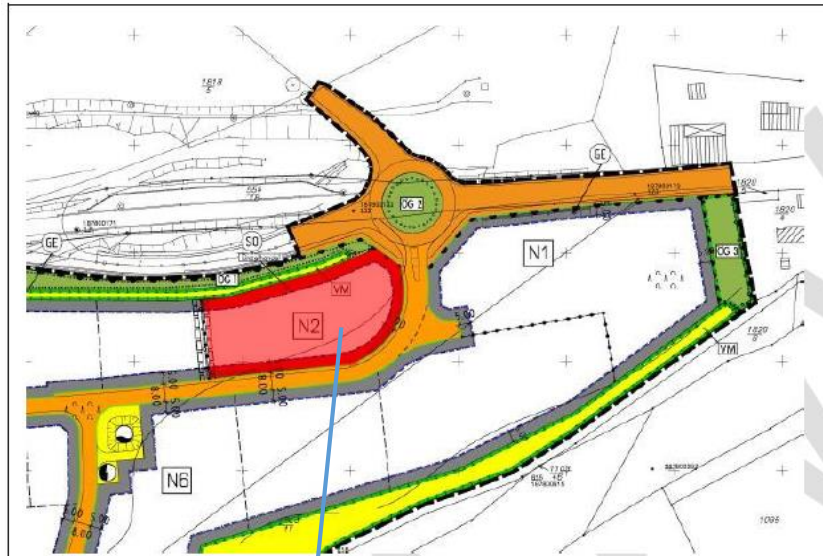
Maßstab 1 : 50

GESETZESGRUNDLAGEN

- [illegible]

Die Textlichen Festsetzungen dieses Behauptungsplans sind in einem gesonderten Textteil wiedergegeben. Sie sind neben den zeichnerischen Festsetzungen ebenfalls Bestandteil der Setzung. Als Beilage zum Behauptungsplan enthält der Textteil zusätzlich die Begründung inkl. Urtextverfügbarkeitsprüfung und das schalltechnische Gutachten vom 14. Mai 2020.

Fächenscheinung:	m²	ha	%
Fläche des Geländebereichs	92.310	9,23	100,00
Bauliche Gesamt	66.000	6,60	71,50
Gewässerzone	60.000	6,00	71,50
Öffentliche Verkehrsflächen Gesamt	8.280	0,83	8,99
Straßenverkehrsflächen	7.480	0,75	8,19
Verkehrsgrün	800	0,08	8,60
Öffentliche Grünflächen	7.580	0,75	8,37
Ver- und Entsorgungsflächen	10.670	1,06	11,54



Planinhalt bisheriger B-plan

Aktuell: Sondergebiet
Einzelhandel



Planinhalt vorliegende Änderung

Änderung: Gewerbegebiet gem. § 8 BauNVO