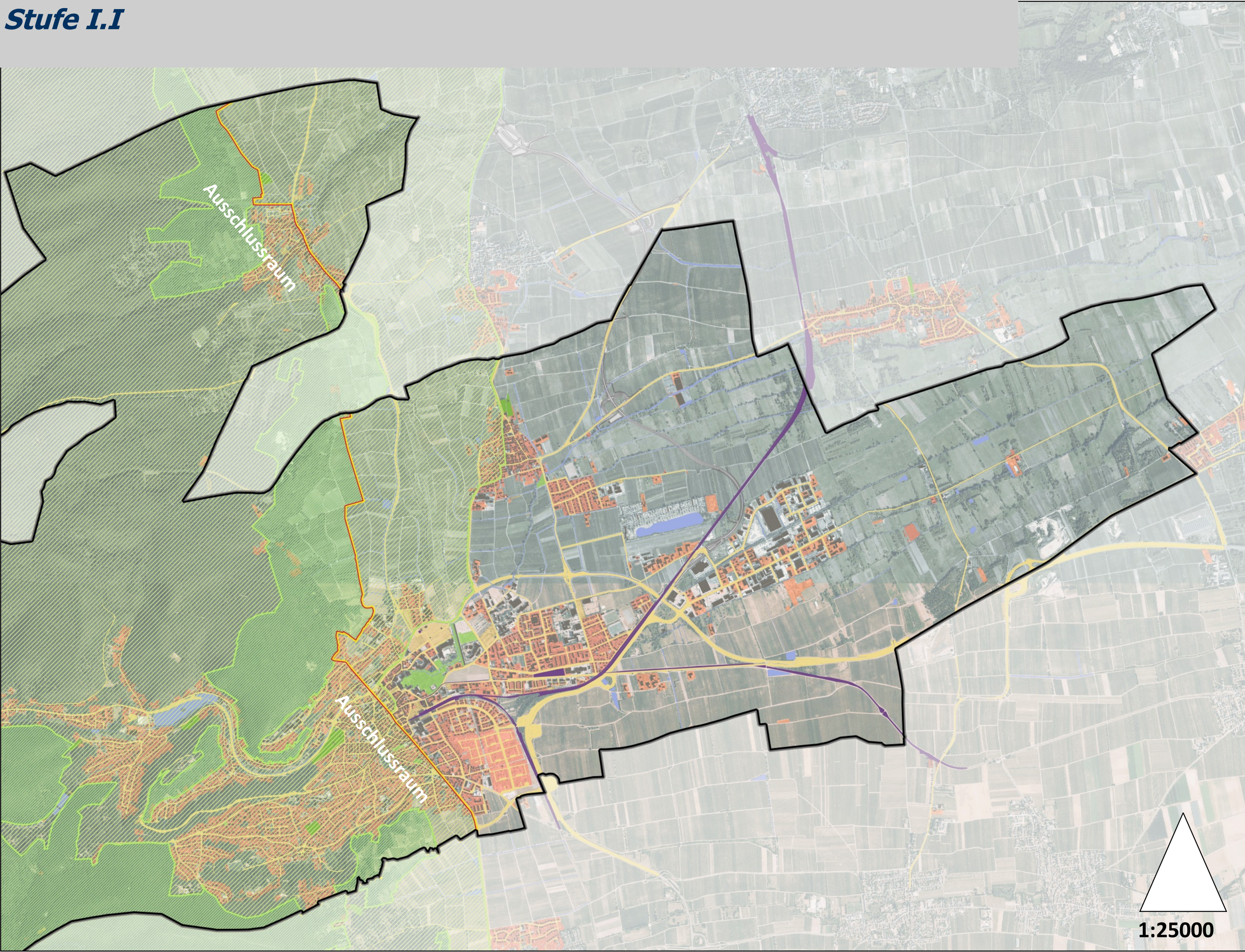


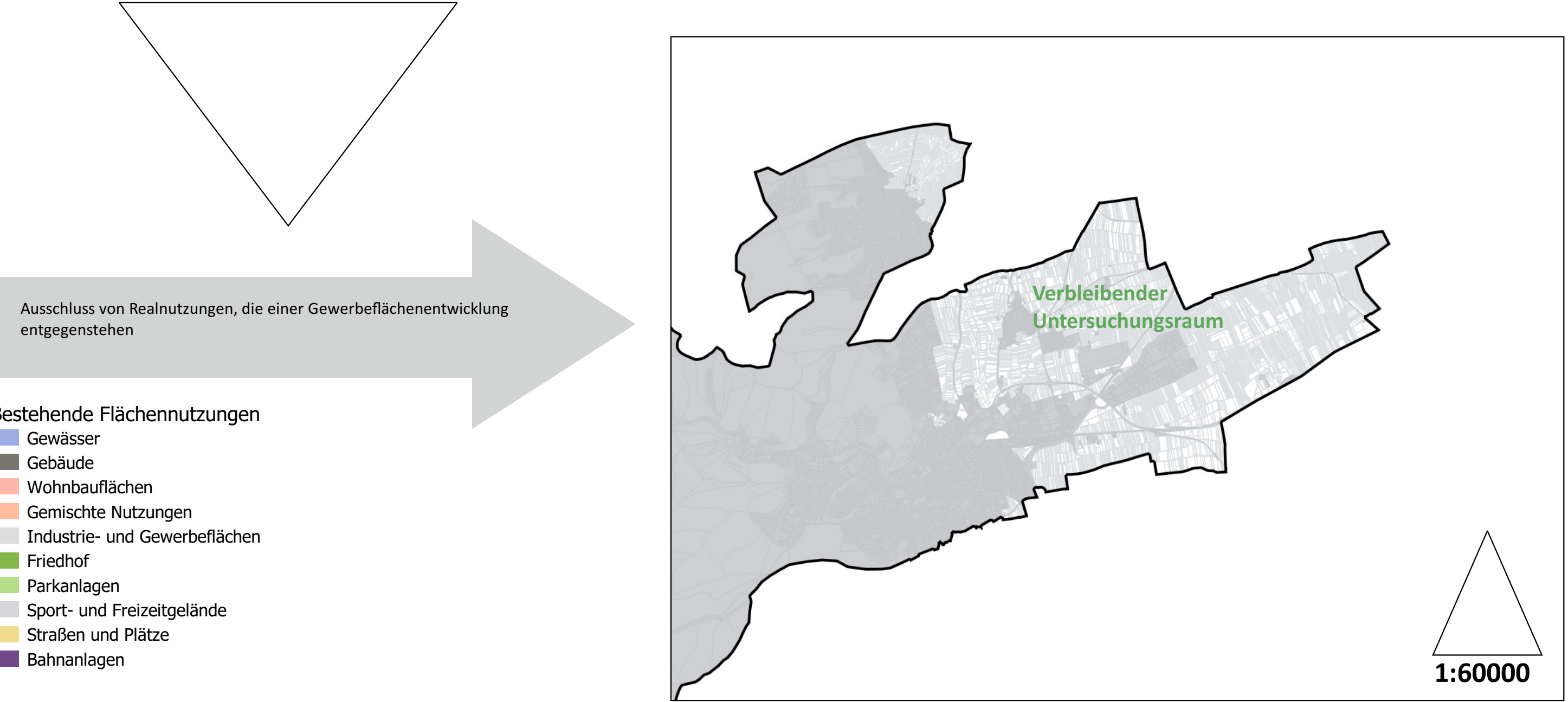
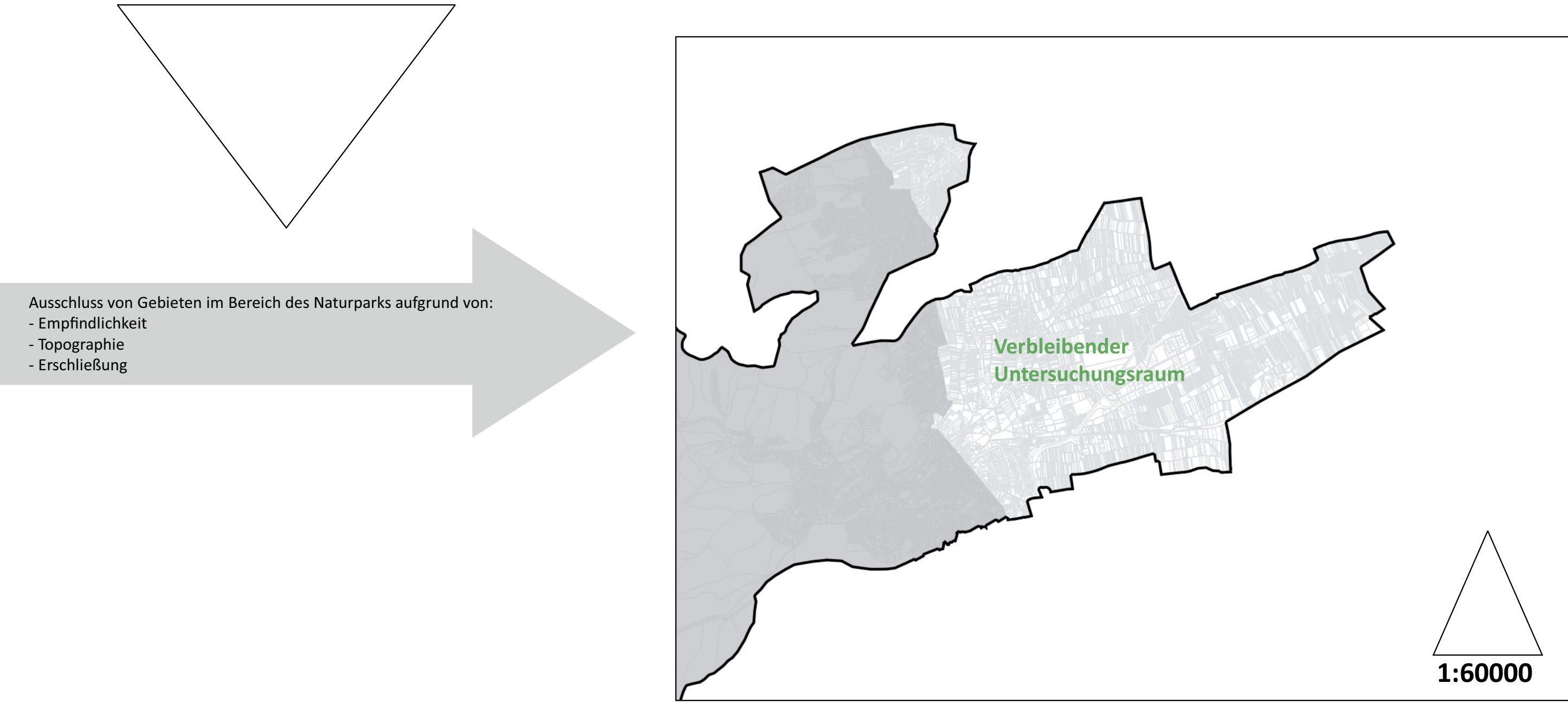
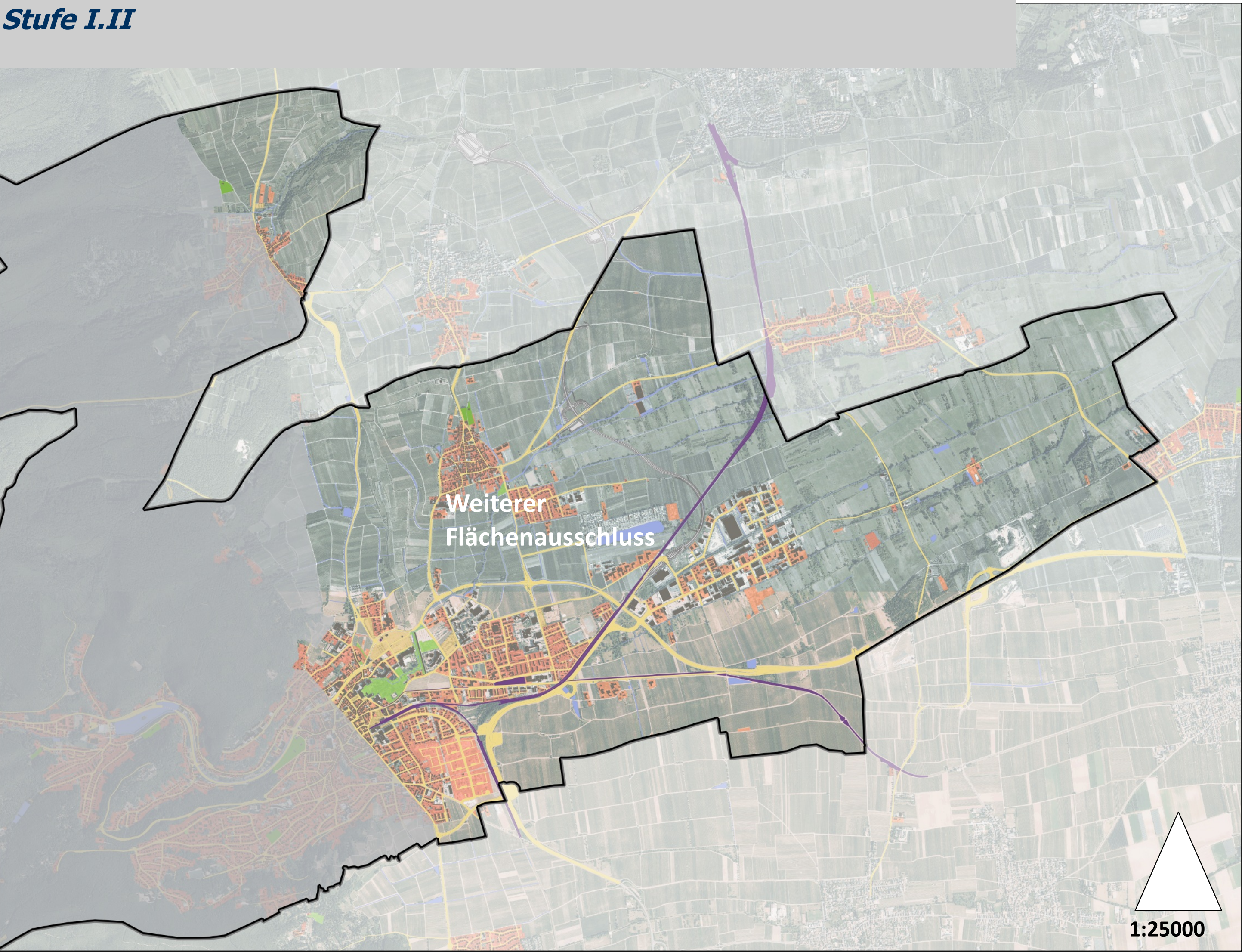
Stadt Bad Dürkheim - Studie Gewerbeflächenpotentiale

Plan I - Definition Untersuchungsraum

Stufe I.I



Stufe I.II



Datengrundlage: Geobasisinformationen der Vermessungs- und Katasterverwaltung Rheinland -Pfalz (Zustimmung vom 15. Oktober 2002)
Luftbild: WMS-Dienst d. LA für Vermessung RLP 2021



Projekt/Maßnahme/Objekt					
Potentialstudie Gewerbeflächen					
Auftraggeber					
Stadt Bad-Dürkheim					
Inhalt					
Plan I Definition Untersuchungsraum					
Gezeichnet/ Datum		Geprüft/ Datum	Maßstab	Blattgröße	Plan-Nr.
08.06.2021				620 x 1020 mm	
Index	Änderungen			Geändert/Geprüft	Datum