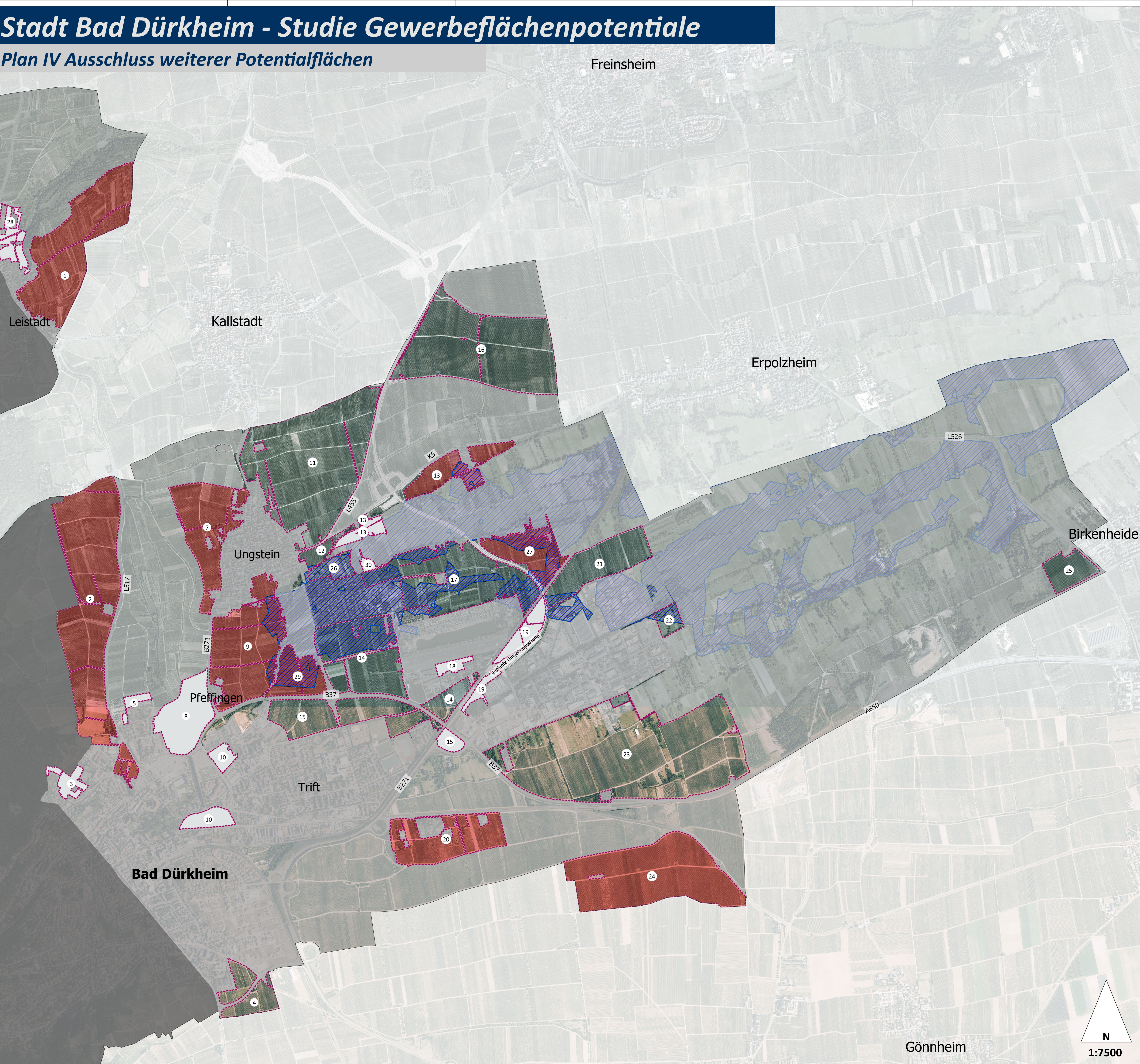


Stadt Bad Dürkheim - Studie Gewerbeflächenpotentiale

Plan IV Ausschluss weiterer Potentialflächen



Vor der weiteren Betrachtung wurden Flächen ausgeschlossen aufgrund von

- fehlenden Erschließungsmöglichkeiten
- insgesamt ungünstiger Zuschnitte
- Topographie
- hoher Anzahl von Konflikten:

keine Weiterbetrachtung

Gesetzliches Überschwemmungsgebiet

Datengrundlage: Geobasisinformationen der Vermessungs- und Katasterverwaltung Rheinland - Pfalz (Zustimmung vom 15. Oktober 2002)

Luftbild: VMS-Dienst d. LA für Vermessung RLP: www.lvermgeo.rlp.de



Projekt/Maßnahme/Objekt
Potentialstudie
Gewerbeflächen



Auftraggeber
Stadt Bad-Dürkheim

Inhalt
Plan IV - Weitere Flächenausschlüsse

Gezeichnet/ Datum	Geprüft/ Datum	Maßstab	Blattgröße	Plan-Nr.
08.06.2021		1:7.500	891 x 1350	
Index	Anderungen	Geändert/Geprüft	Datum	

WSW & PARTNER GmbH
Planungs- und Umwelt-Serviceleistungen
Kontakt: info@wsw-partner.de | 06221 3423-11 | 06221 3423-200
Vertrag: www.wsw-partner.de | www.wsw-partner.de