

1 Situation und Aufgabenstellung

Die Stadt Bad Dürkheim prüft die Neugestaltung des Bereichs der Alten Stadtgärtnerei.

Die Planung des Weinhotels an diesem Standort wurde verworfen. Jetzt soll orientierend der Einfluss von Wohnbebauung und eines kleineren Hotels betrachtet werden.

Ziel ist es, den Kaltluftabfluss aus dem nördlich angrenzenden Talraum möglichst wenig zu beeinträchtigen, so dass potenzielle zusätzliche Frostereignisse aufgrund von Kaltluftstaus weitgehend vermieden werden.

In Abbildung 1 ist das Konzept dargestellt. Die Hecke im Norden entfällt. Dort werden Parkplätze angelegt. Die Wohngebäude im Westteil sollen eine maximale Höhe von 10,5 m, das größere Gebäude im Ostteil soll maximal 12 m Höhe aufweisen. Dazwischen ist eine Erschließungsstraße geplant. Der Weg im Osten soll etwas verlagert werden.

Kaltluftszzenarien „Alte Gärtnerei“ Weinhotel und Neue Baukörpererstellung



Abbildung 1: Konzept der Überplanung.

Im Gutachten vom 5. August 2021 wurden Modellrechnungen zur Analyse der Auswirkungen des damals geplanten Hotelneubaus gemacht. Betrachtet wurde der Fall ohne Belaubung der Bäume, Hecken und Rebstöcke.

Für das gleiche Szenario wurden Simulationen für den oben beschriebenen Planfall durchgeführt.

Kaltluftszzenarien „Alte Gärtnerei“ Weinhotel und Neue Baukörperstellung

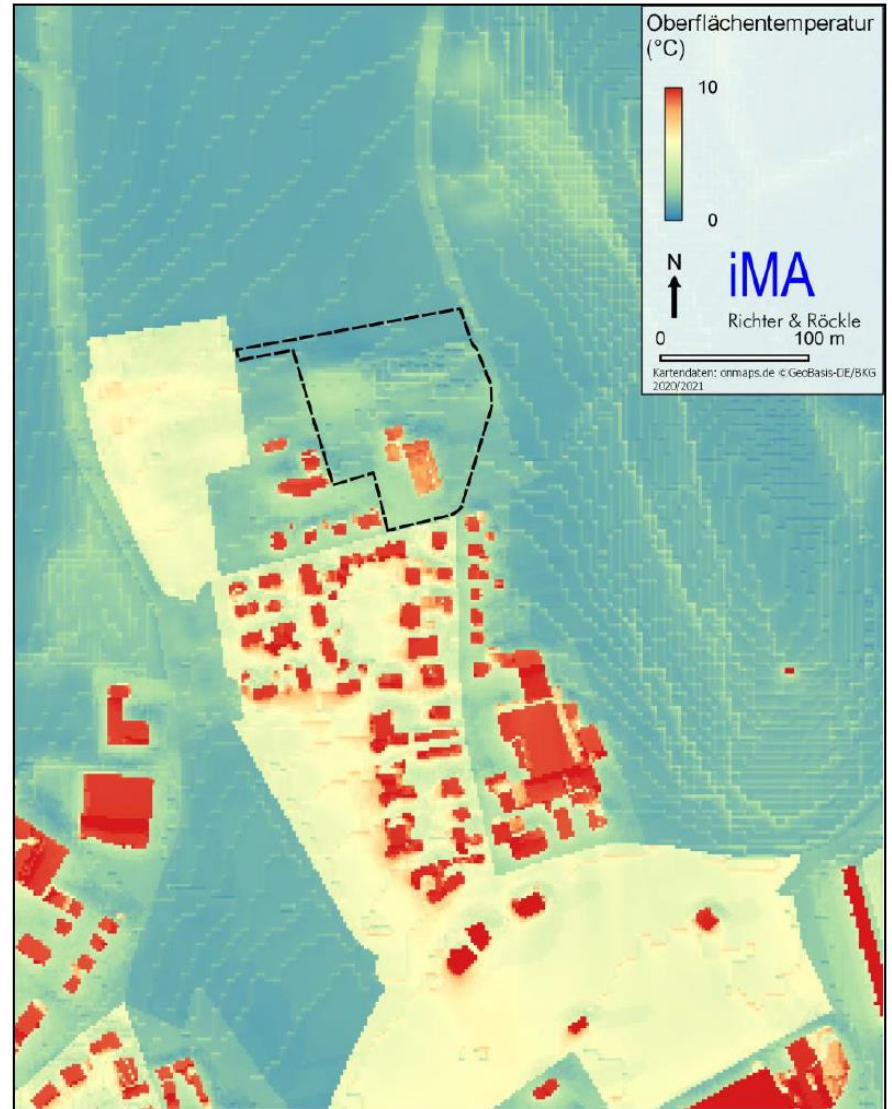
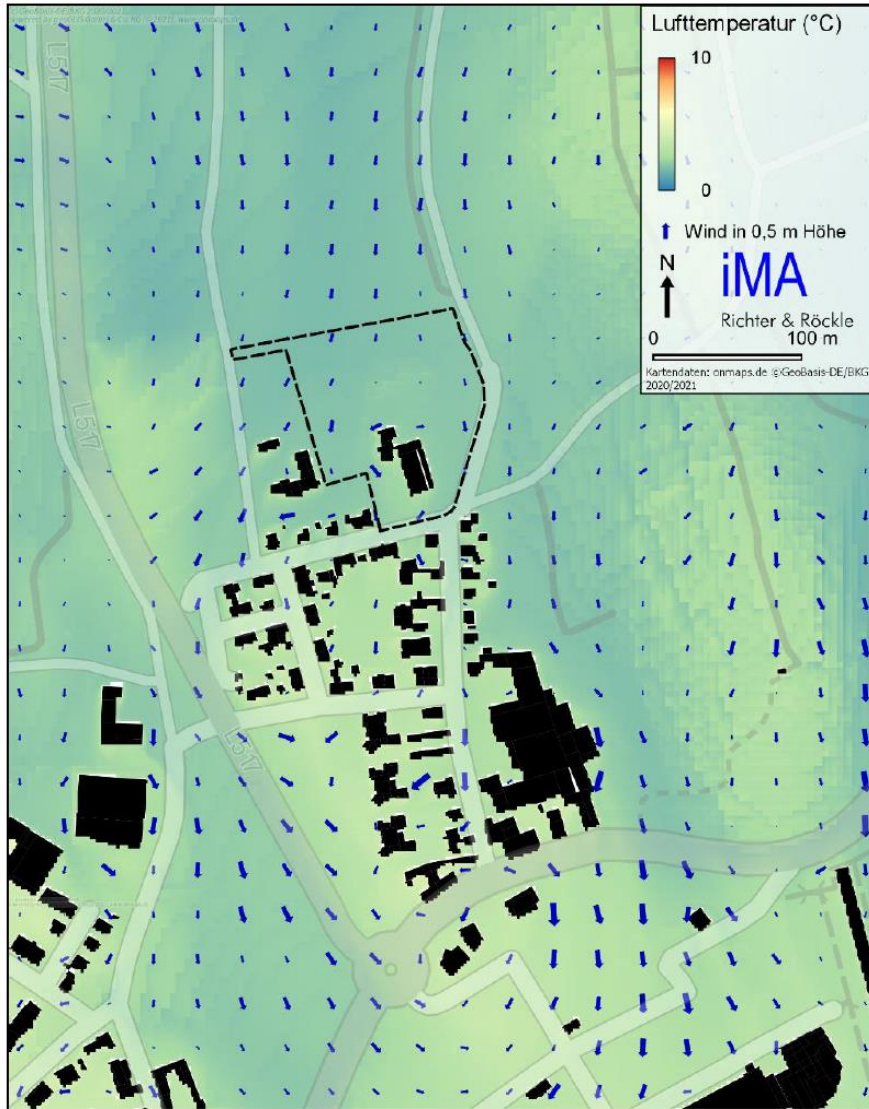


Abbildung A-1 Lufttemperatur und Windfeld in 0,5 m Höhe (links) und Bodentemperatur (rechts) für den Istzustand.

Kaltluftszzenarien „Alte Gärtnerei“ Weinhotel und Neue Baukörpererstellung

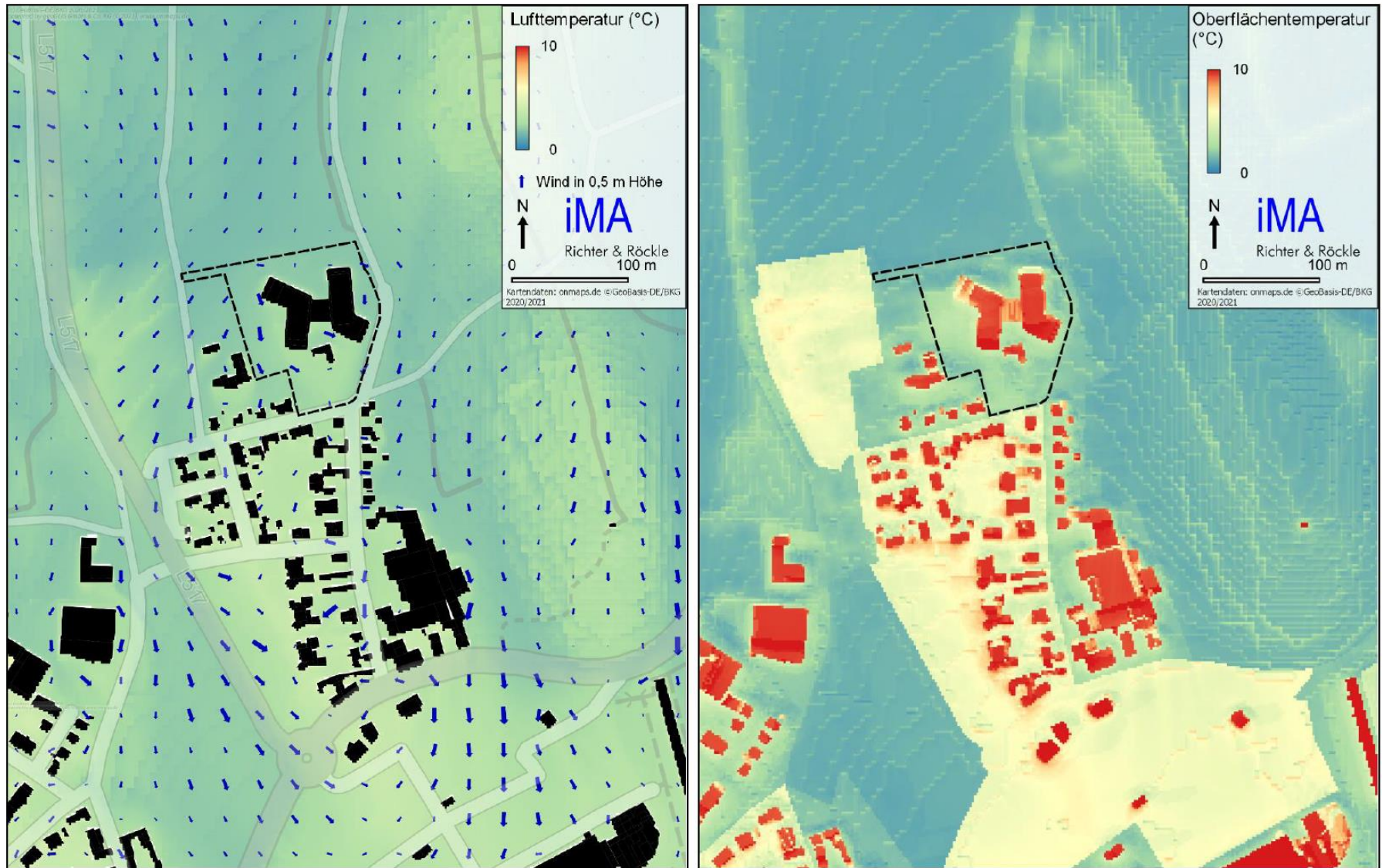


Abbildung A-2 Lufttemperatur und Windfeld in 0,5 m Höhe (links) und Bodentemperatur (rechts) für den Planfall „Weinhotel“.

Kaltluftszzenarien „Alte Gärtnerei“ Weinhotel und Neue Baukörpererstellung

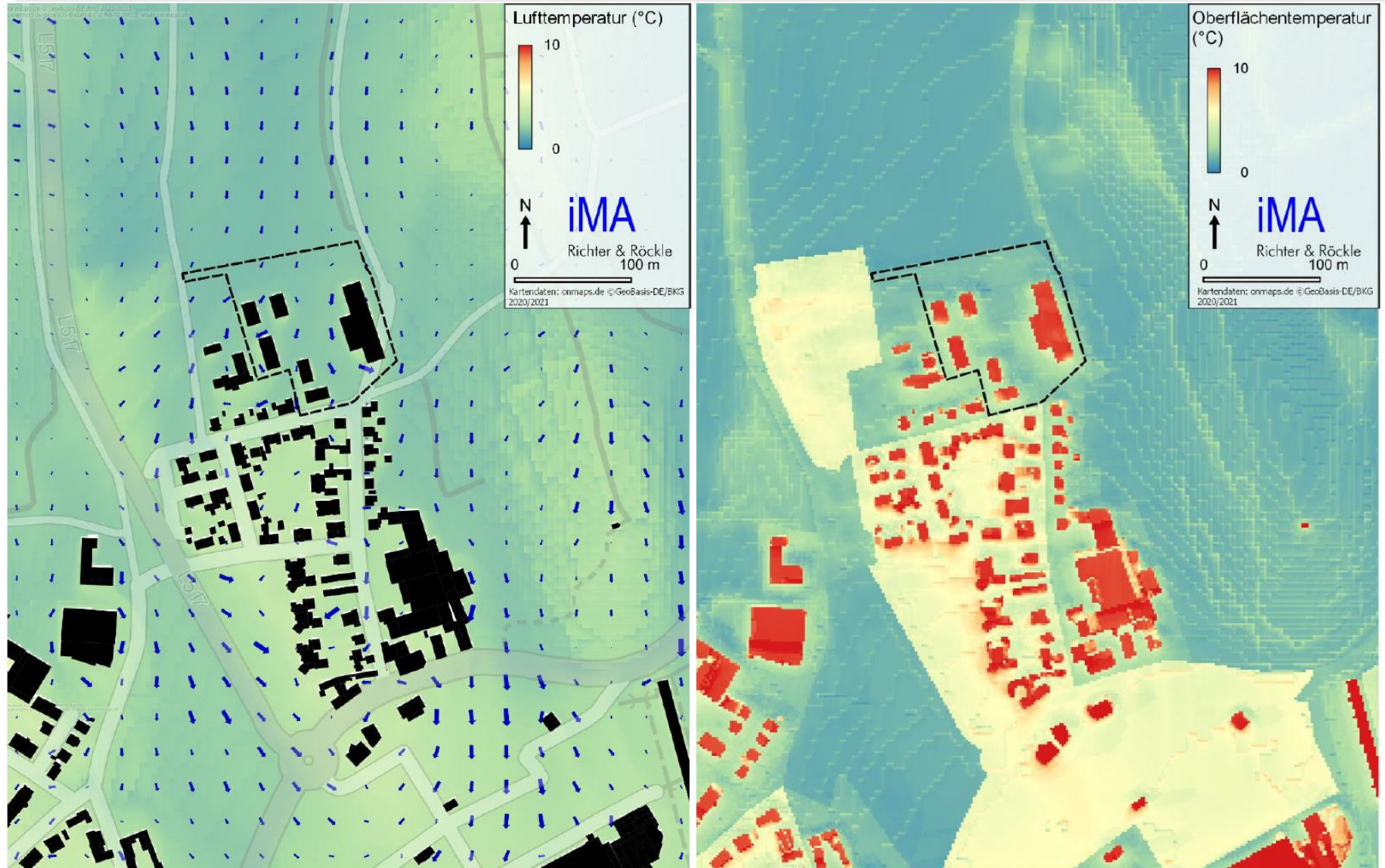
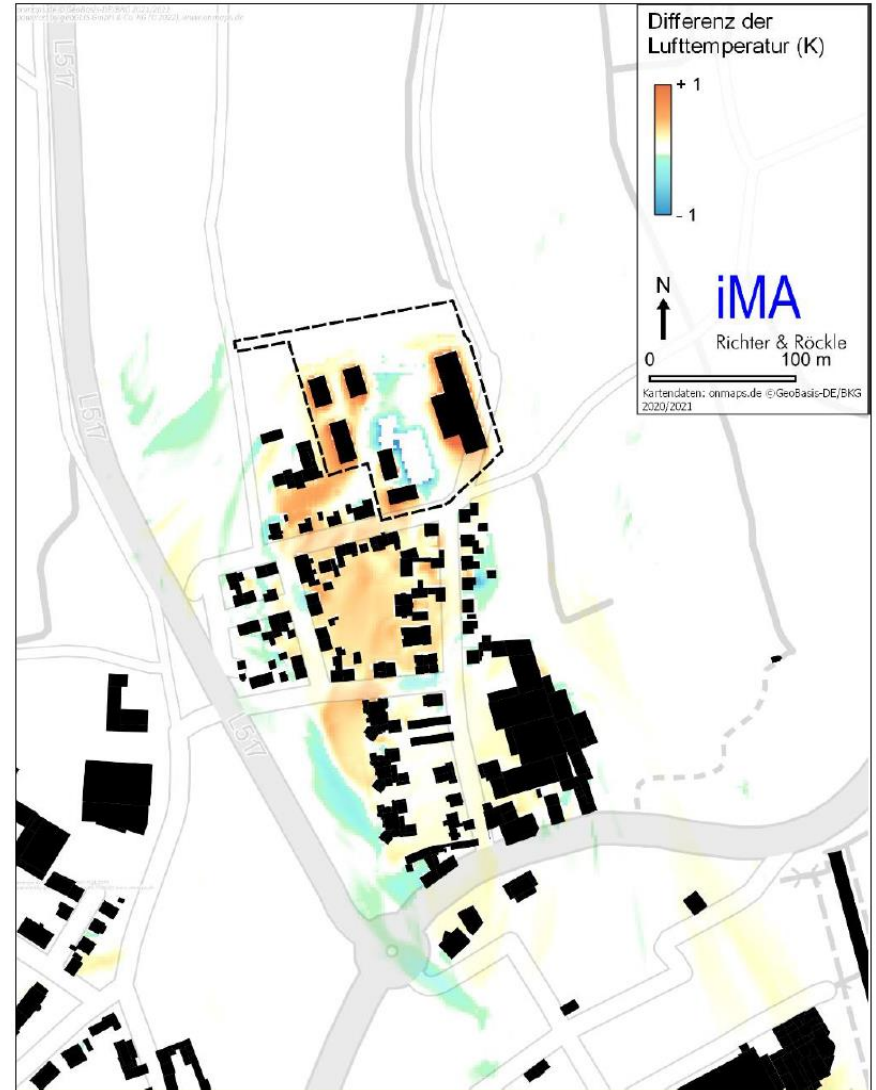
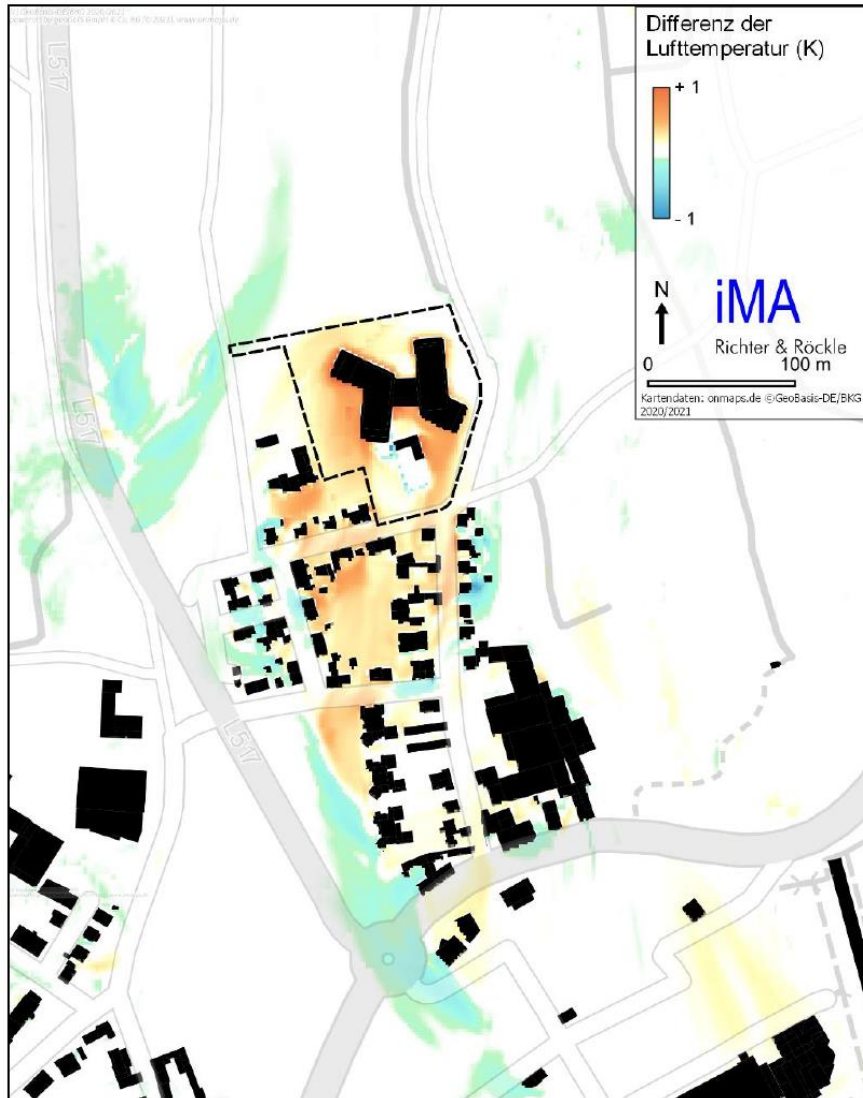


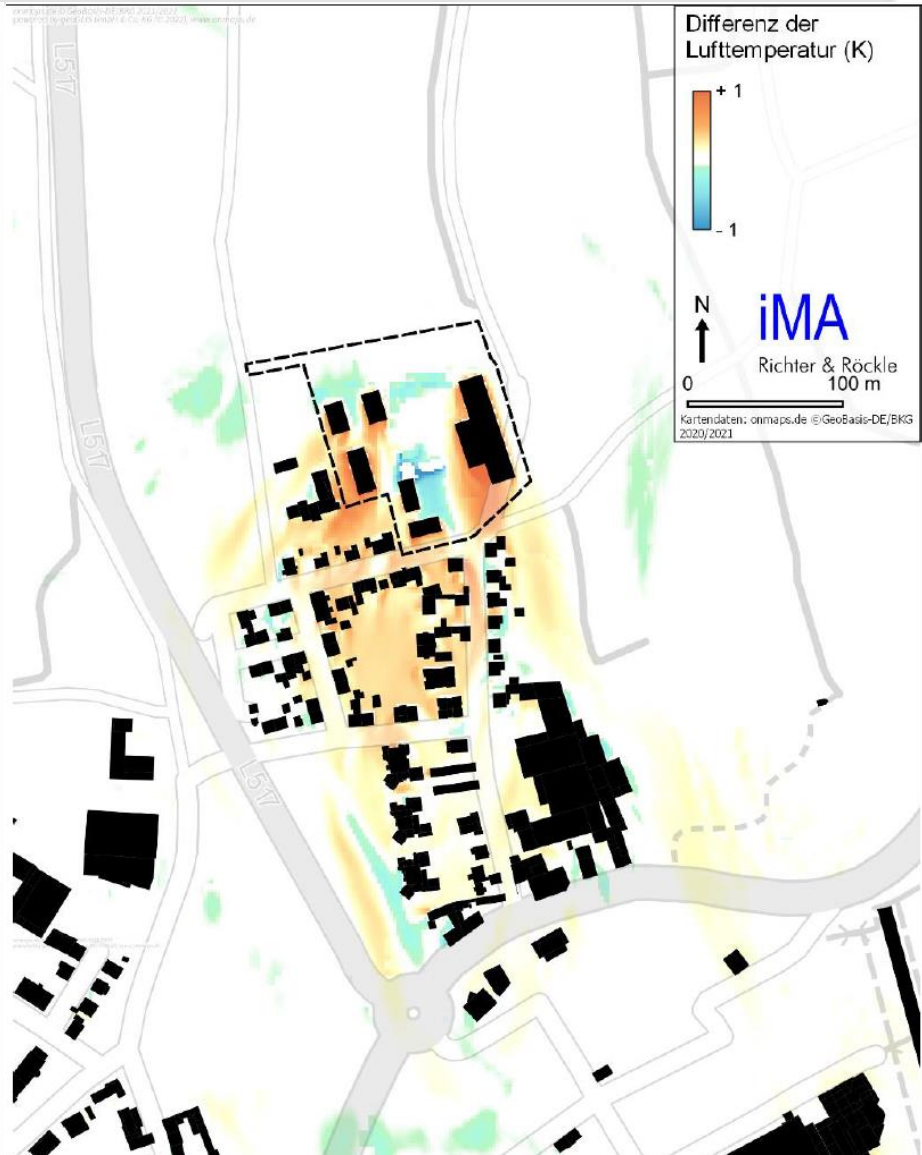
Abbildung A-3 Lufttemperatur und Windfeld in 0,5 m Höhe (links) und Bodentemperatur (rechts) für den neuen Planfall „Alte Stadtgärtnerei“.

Kaltluftszzenarien „Alte Gärtnerei“ Weinhotel und Neue Baukörpererstellung



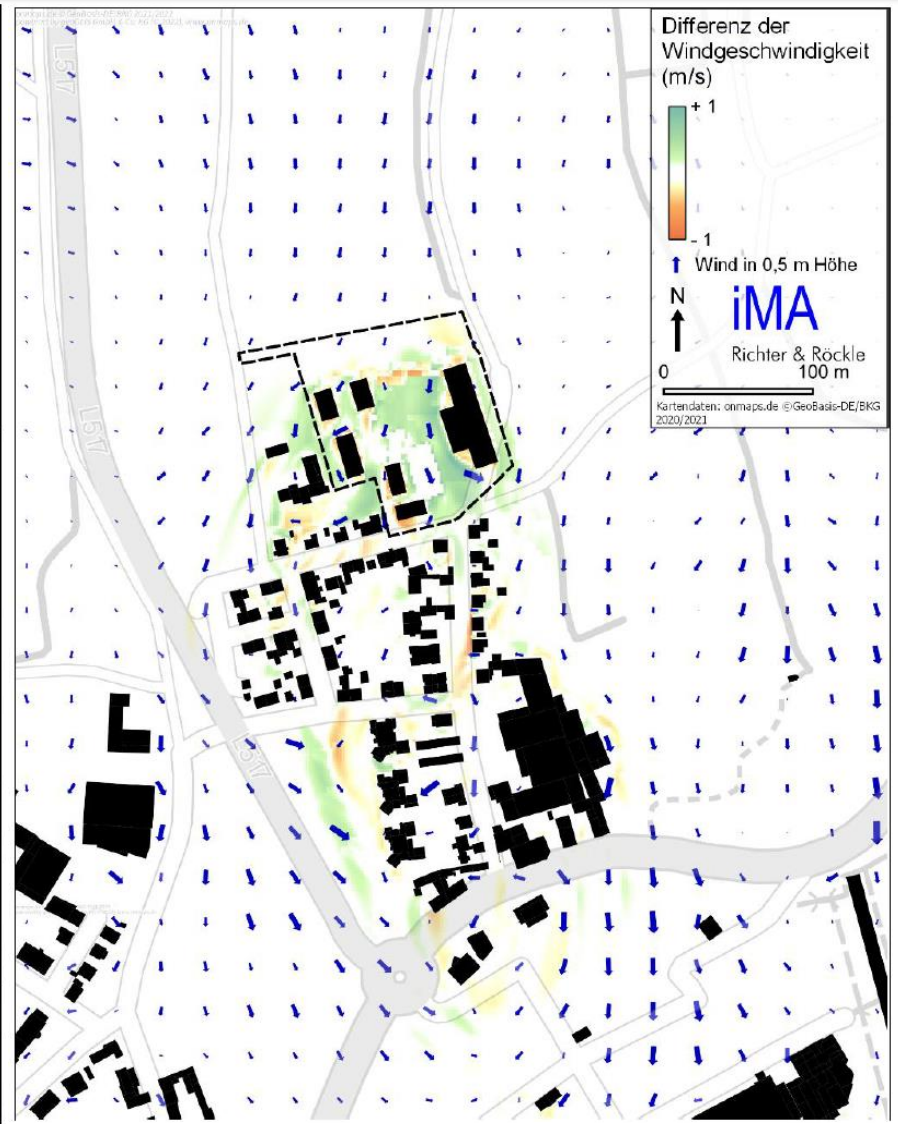
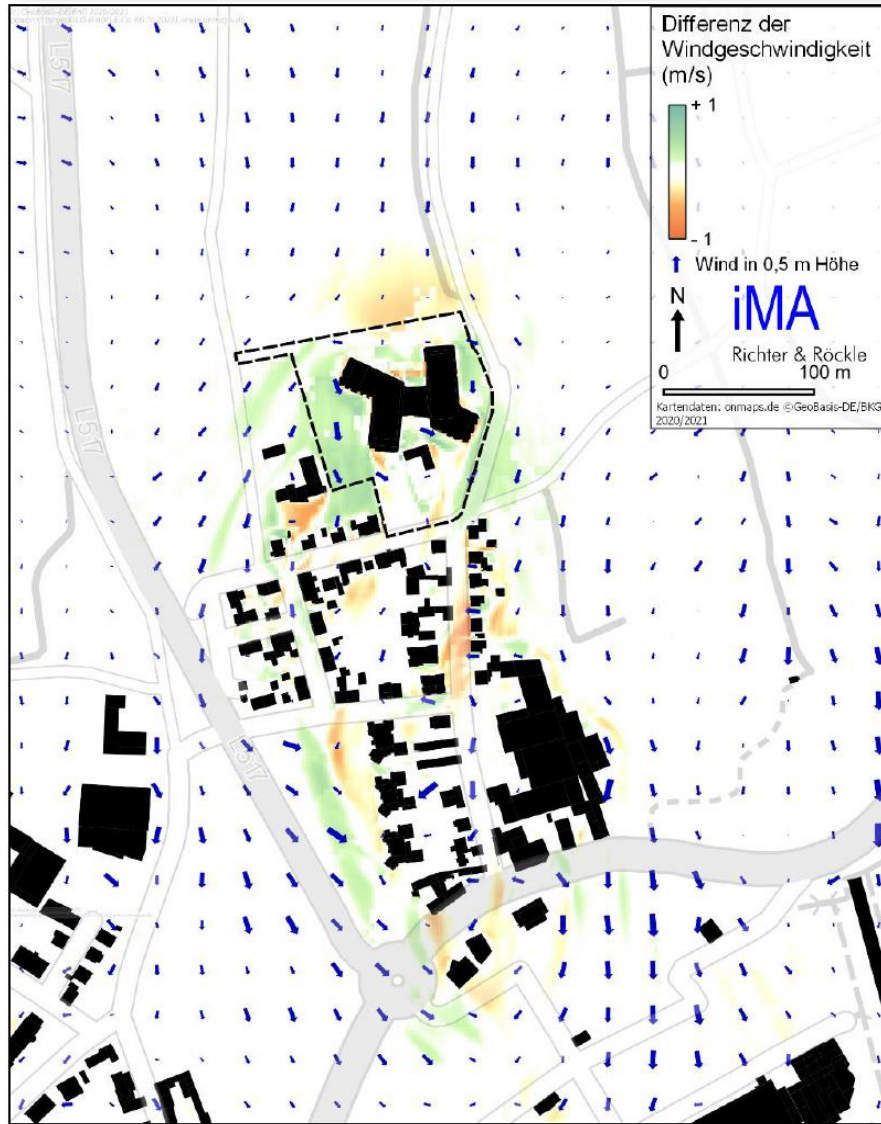
Differenz der Lufttemperatur in 0,5 m Höhe

Kaltluftszzenarien „Alte Gärtnerei“ Weinhotel und Neue Baukörpererstellung



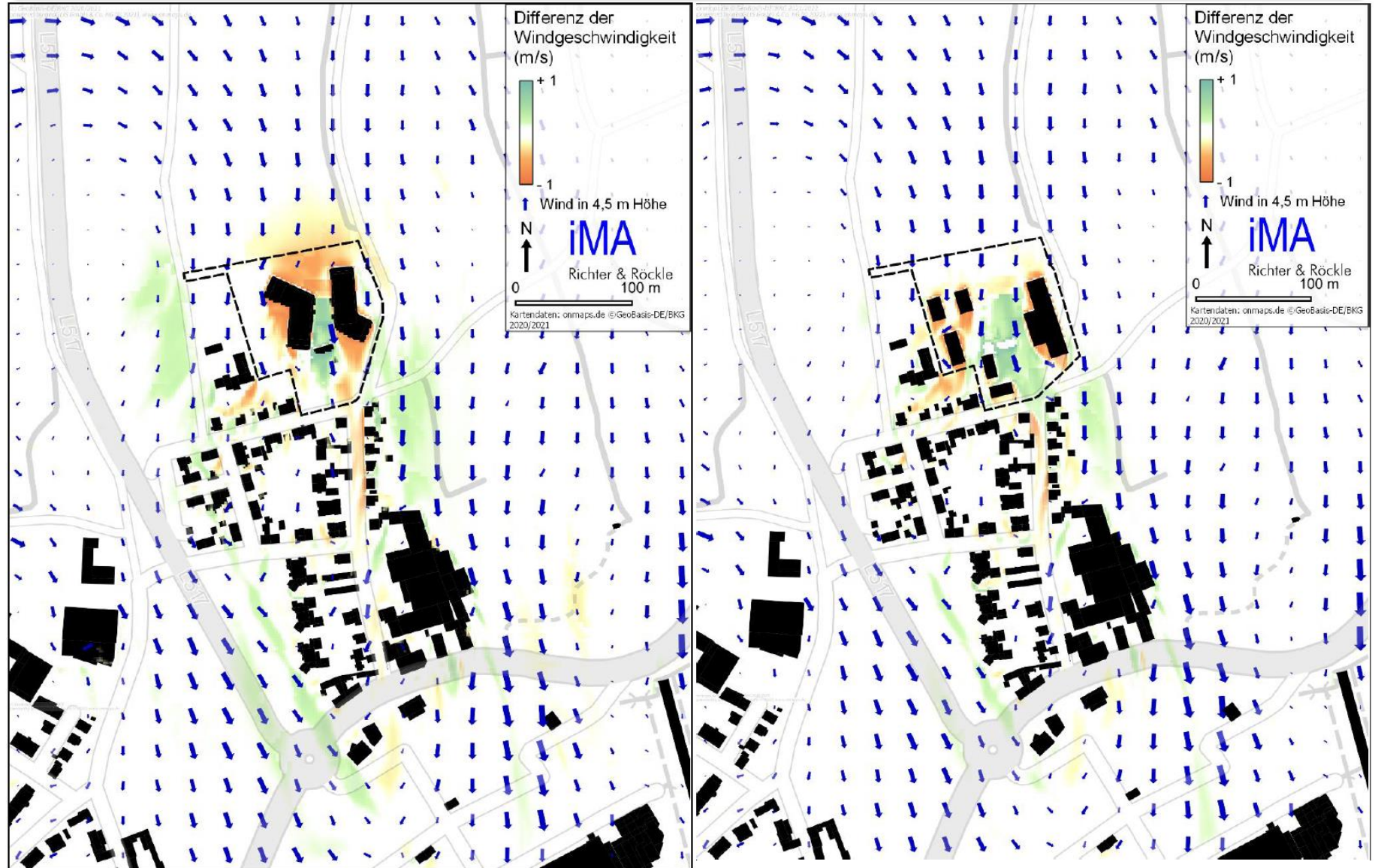
Differenz der Lufttemperatur in 4,5 m Höhe

Kaltluftszzenarien „Alte Gärtnerei“ Weinhotel und Neue Baukörpererstellung



Differenz der Windgeschwindigkeit in 0,5 m Höhe

Kaltluftszzenarien „Alte Gärtnerei“ Weinhotel und Neue Baukörpererstellung



Differenz der Windgeschwindigkeit in 4,5 m Höhe