



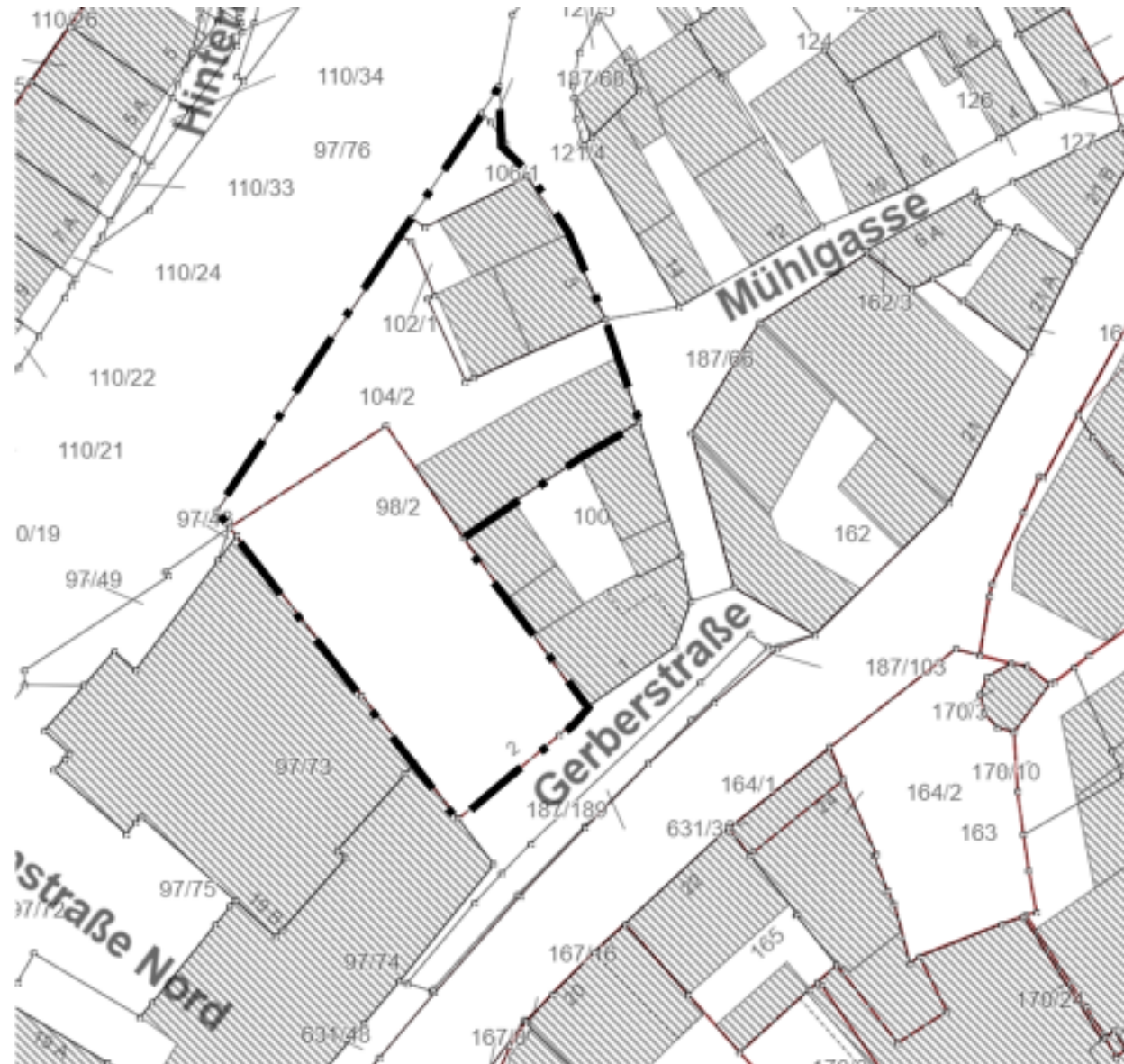
**Weiterentwicklung Gesundheitsstandort
hier: weiterer Standortvorschlag Ärztehaus**

Überblick potentieller Standorte für die medizinische Versorgung

geeignete städtische Flächen für die Ansiedlung von medizinischen Einrichtungen / Ärzte

- Fläche Mühlgasse/Gerberstraße (Schwarzviertel)
- Fläche am Krankenhaus – Salinenstraße/Gutleutstraße (derzeit Parkplatz)

Fläche Mühlgasse / Gerberstraße (Schwarzviertel)





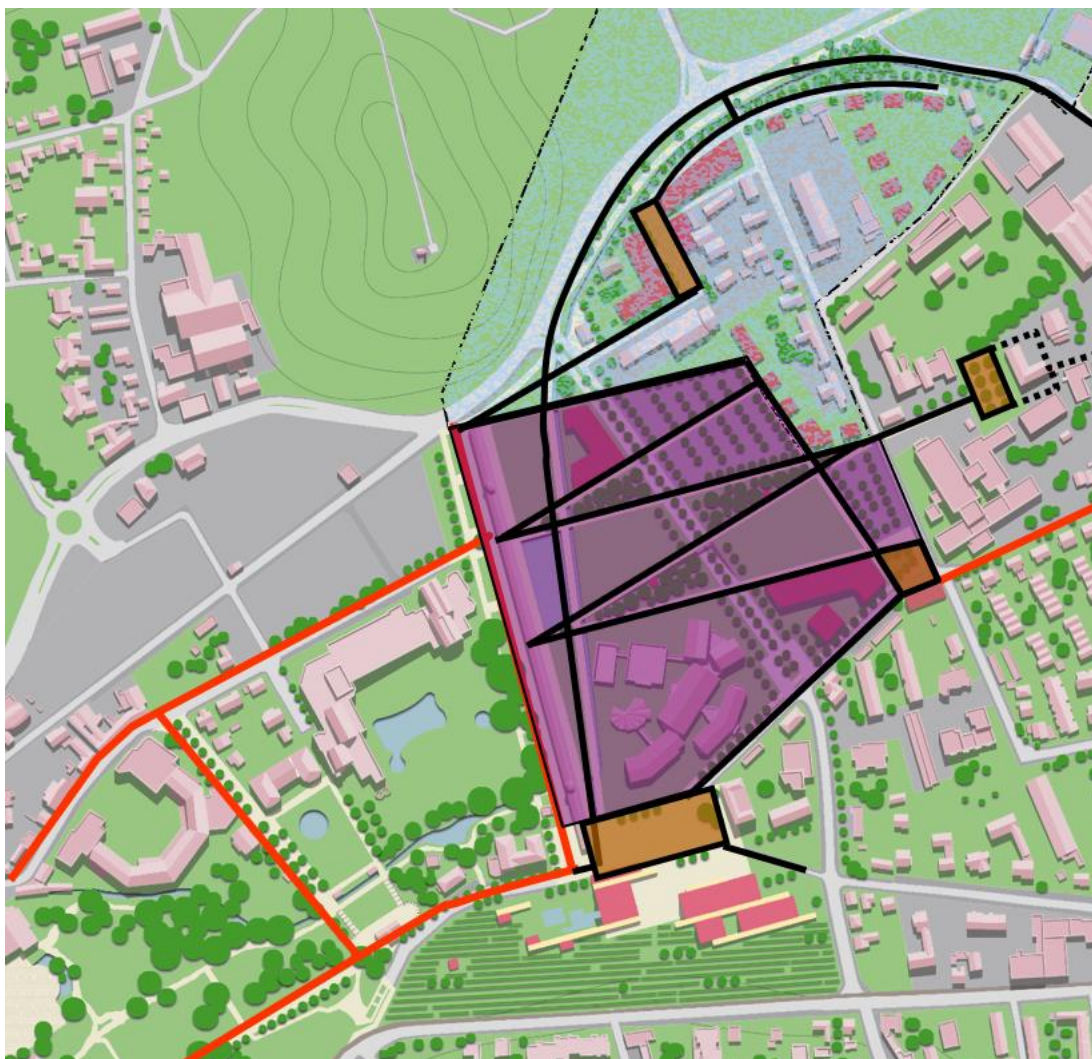
Quelle: Rheinland-Pfalz 3D - - ©GeoBasis-DE/LVermGeoRP2026; <https://rlp.bl.geoplex.de/v/RLP-in-3D-neu/>





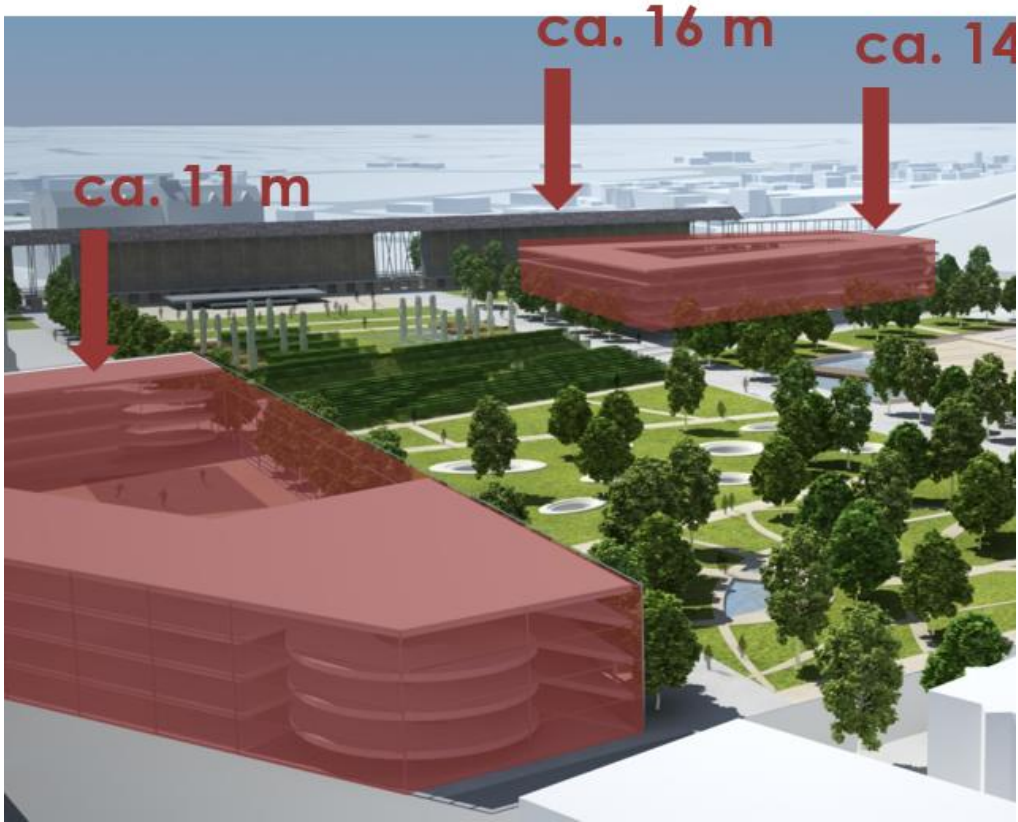
Quelle: Rheinland-Pfalz 3 D - ©GeoBasis-DE/LVermGeoRP2026 - <https://rlp.bl.geoplex.de/v/RLP-in-3D-neu/>





Strukturkonzept Nordost – Rüdiger Baumann
Architekten 2008





Entwurf L.A.U.B. März 2009 (a + 4 Ingenieur GmbH)



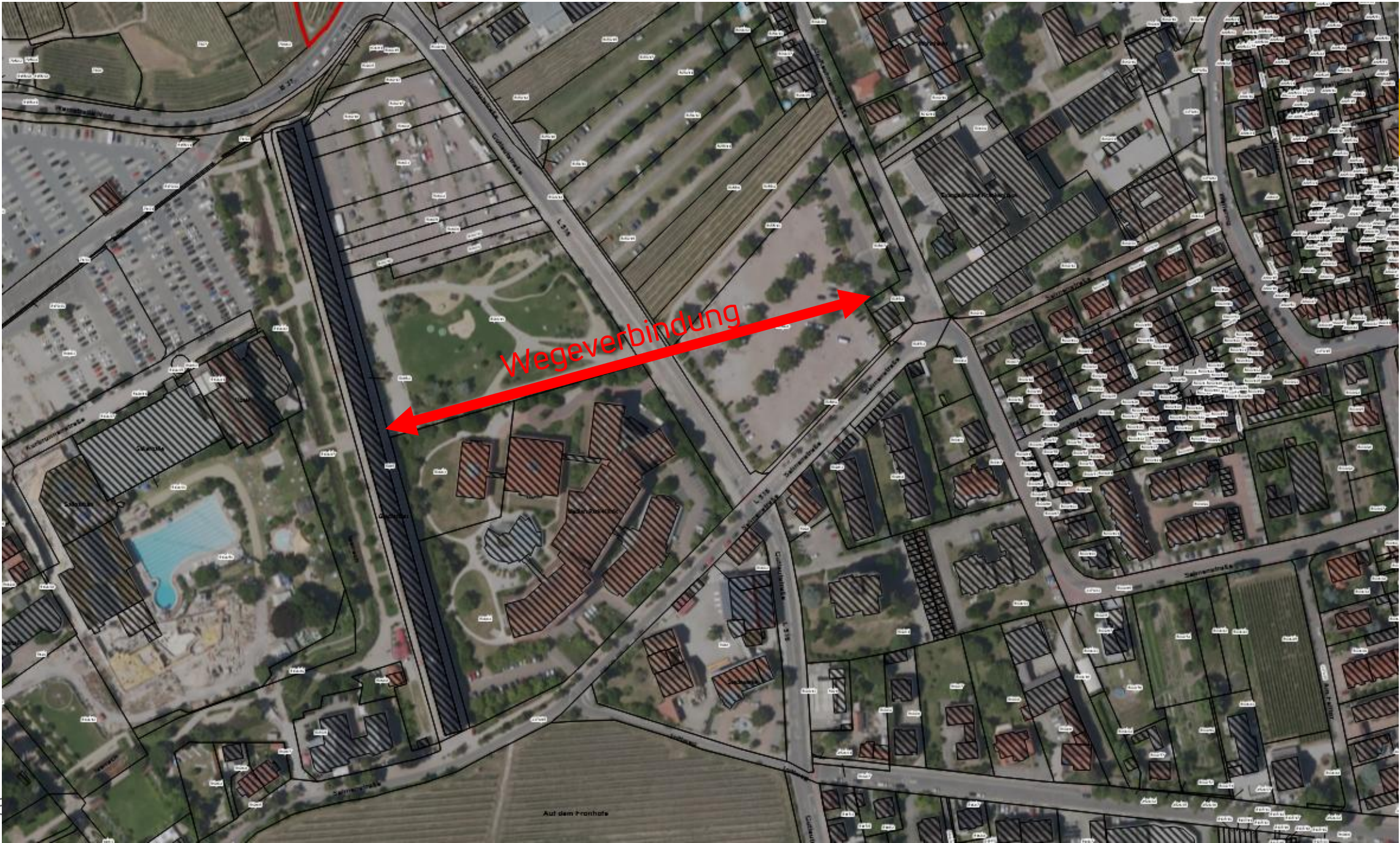
Entwurf hofmann_röttgen Landschaftsarchitekten 2009





Entwurf Bierbaum/Aichele
Landschaftsarchitekten 2009





Prozessvorschlag

