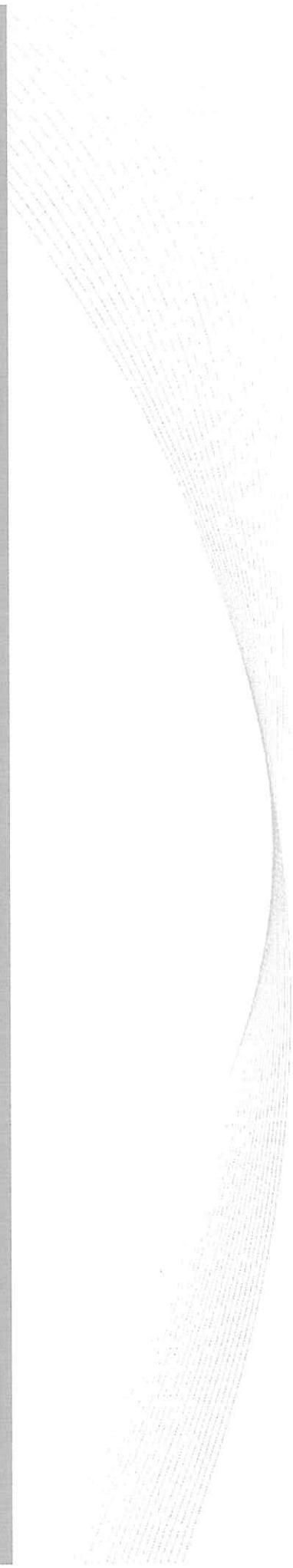


KLIMM.DE SEIT 1924



INNERSTÄDTISCHE WEGWEISUNG FÜR DIE STADT MAYEN

2015



ÜBERSICHT

1. Firmenprofil der KLIMM GmbH & Co. KG	S. 3
2. Unsere Informationsträger	
A) Stadtinformationsanlagen	S. 4
B) Gewerbe-Leitsysteme	S. 5
C) Mastinfoträger	S. 6
D) Innerstädtische Wegweisung	S. 7
3. Innerstädtische Wegweisung für die Stadt Mayen	S. 8
4. Angebot an die Stadt Mayen	S. 10
5. Referenzen	S. 12
6. Kontakt	S. 15

FIRMENPROFIL DER KLIMM GMBH & CO. KG

Der Spezialist für Außenwerbung seit 1924

PROFIL

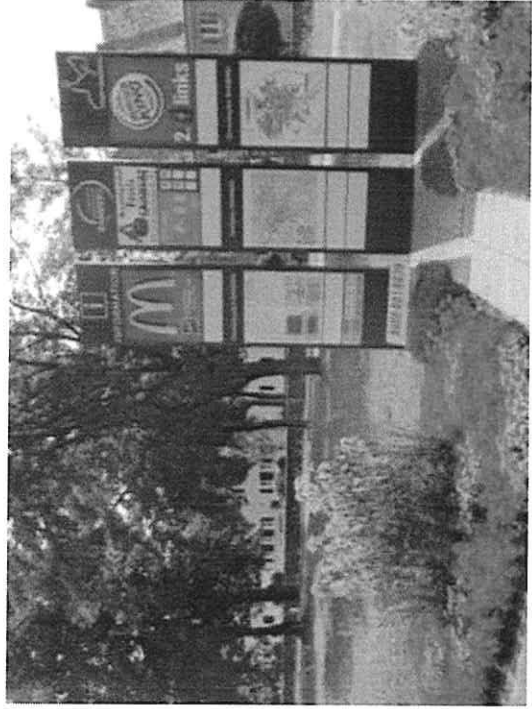
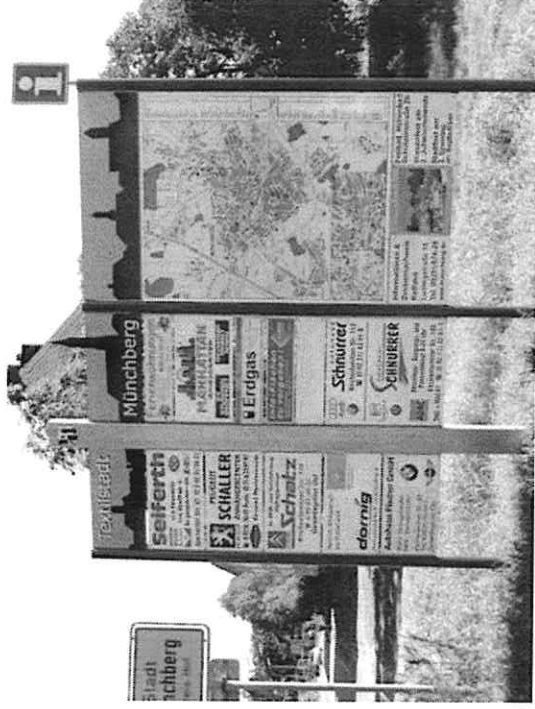
- Die Firma Klimm GmbH & Co. KG ist ein mittelständisches Familien-Unternehmen, das sich auf Gewerbehinweise im öffentlichen und privaten Verkehrsraum spezialisiert hat. Durch unsere jahrzehntelange Erfahrung haben wir uns bundesweit den Ruf eines zuverlässigen Partners bei Kommunen, Lizenzgebern und unseren Werbekunden verdienen können.
- Wir entwickeln maßgeschneiderter Lösungskonzepte aus einer Hand; von der individuellen Gestaltung bis zur Produktion, Aufstellung und Vermarktung der Informationsanlagen.
- Regelmäßige Wartung und Pflege unserer Informationsanlagen sorgen jederzeit für ein attraktives Erscheinungsbild. Gemeldete Beschädigungen werden durch unsere bundesweiten Service-Teams umgehend behoben.

GESCHÄFTSFELDER

- Werbeanlagen im öffentlichen Raum:
Unsere Sammelhinweisanlagen im öffentlichen Raum stehen behördlich genehmigt an Ortseinfahrten und in Gewerbegebieten in über 1.000 Städten und Gemeinden im gesamten Bundesgebiet. Lokale Unternehmen können dort mit Hinweisschildern auf sich aufmerksam machen. Wir planen und realisieren die Wegweisung zu den Unternehmen unter Berücksichtigung lokaler Gegebenheiten und in enger Zusammenarbeit mit den Kommunen.
- Werbeanlagen im privaten Raum:
Wir realisieren und vermarkten Werbeanlagen an Orten mit hoher Kundenfrequenz (z.B. Verbrauchermärkte). Lokales Gewerbe und Handwerk kann hier zielgruppenspezifisch auf seine Leistungen aufmerksam machen. Die Grundstückseigentümer sind in der Planung und Realisierung der Werbeanlagen jederzeit eingebunden.

UNSERE INFORMATIONSTRÄGER

A) Stadtinformationsanlagen (Beispiele)



BESCHREIBUNG

- Stadtinformationsanlagen stehen an den wichtigsten Ortseingängen und sind die Visitenkarte der Stadt.
- Neben einem Orientierungsplan bieten die Anlagen den Städten zusätzlich die Möglichkeit auf Sehenswürdigkeiten, Veranstaltungen, etc. hinzuweisen.
- Örtliches Gewerbe und die Gastronomie können auf sich aufmerksam machen.
- Hochwertige Konstruktion aus Aluminium- und Stahlelementen.

UNSERE INFORMATIONSTRÄGER

B) Gewerbe-Leitsysteme (Beispiele)



BESCHREIBUNG

- Unsere Gewerbe-Hinweisanlagen stehen an den Zufahrten zu ausgewiesenen Gewerbegebieten sowie an wichtigen Einmündungen und Kreuzungen innerhalb des Gewerbegebiets.
- Als Gewerbe-Leitsystem sind sie eine wichtige Orientierungshilfe für Kunden, Zulieferer und Geschäftspartner.
- Hochwertige Konstruktion aus Aluminium- und Stahlelementen.

UNSERE INFORMATIONSTRÄGER

C) Mastinfoträger, Einzelwegweiser (Beispiele)



BESCHREIBUNG

- Unsere Mastinfoträger stehen innerhalb des Stadtgebietes entlang wichtiger Hauptstraßen.
- Einzelwegweiser eignen sich ideal als Hotel- oder Touristenleitsystem.
- Mastinfoträger sind flexibel einsetzbar und somit ideal als Wegweiser für den Kraftverkehr.
- Hochwertige Konstruktion aus Aluminiumelementen.

UNSERE INFORMATIONSTRÄGER

D) Innerstädtische Wegweisung (Beispiele)

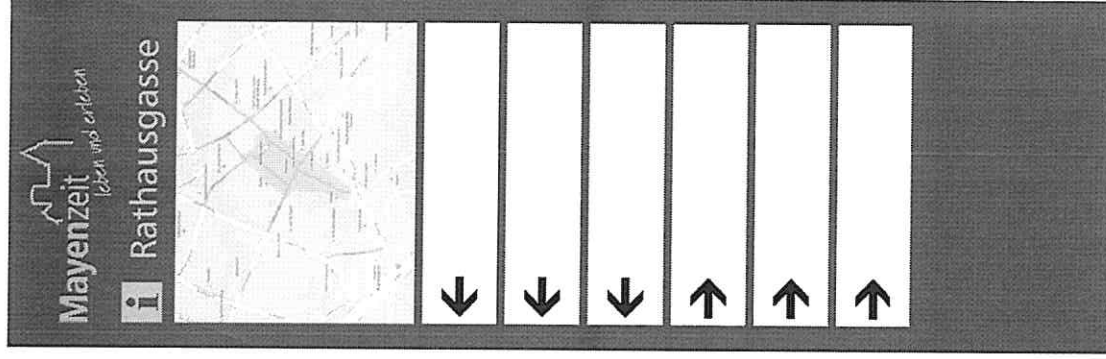


BESCHREIBUNG

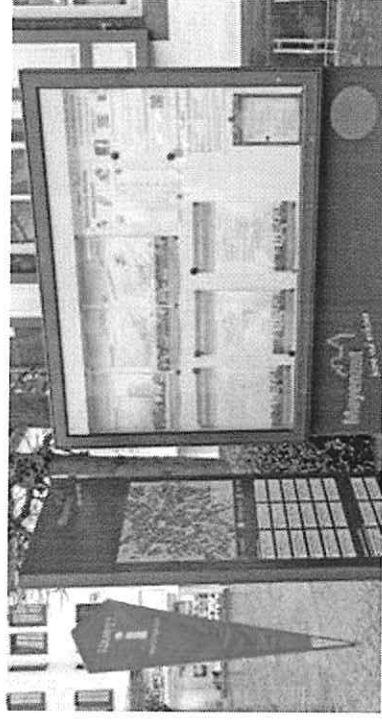
- Unsere Wegweisung für den Innenstadtbereich ist vorwiegend für den Fußgängerbereich konzipiert.
- Neben der Beschilderung für den lokalen Handel und Dienstleistungen bieten unsere Anlagen die Möglichkeit, auf Sehenswürdigkeiten und öffentliche Gebäude hinzuweisen.
- Eine unentbehrliche Hilfe für Touristen, Fußgänger und Radfahrer – immer attraktiv und sympathisch.
- Hochwertige Konstruktion aus Aluminium- und Stahlelementen.

INNERSTÄDTISCHE WEGWEISUNG FÜR DIE STADT MAYEN

Entwurf für ein einheitliches Leitsystems für die Stadt Mayen



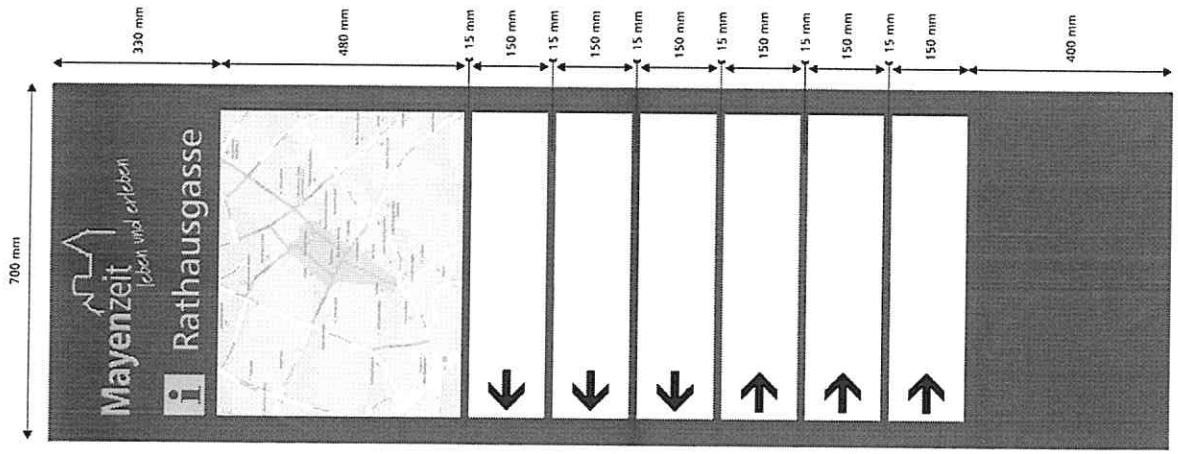
- Speziell für die Stadt Mayen wird ein Entwurf für attraktive und moderne Gewerbehinweise entwickelt.
- Das Design ist variabel und kann speziell auf die Gestaltungsrichtlinien der Stadt Mayen zugeschnitten werden. Alle Anlagen zeigen zudem das Logo der Stadt.
- Auf Wunsch können bestehende Anlagen in der Stadt Mayen umgerüstet, sowie neue Standorte mit dem System ausgestattet werden.



Das Design ist passend zu den bestehenden Informationsanlagen

INNERSTÄDTISCHE WEGWEISUNG FÜR DIE STADT MAYEN

Abmessungen und Fotomontage



ANGEBOT AN DIE STADT MAYEN

Umfassendes Leistungspaket ohne Kosten für die Stadt Mayen

UNSERE LEISTUNGEN

- Die Firma Klimm GmbH & Co. KG übernimmt die konzeptionelle Erstellung eines sinnvollen Systems für Gewerbehinweise unter Einbeziehung der zuständigen kommunalen Dienststellen.
- Ausarbeitung der baurechtlichen und behördlichen Antragsunterlagen sowie Einreichung bei der Stadtverwaltung und den Straßenbauämtern.
- Fertigung und Aufstellung der Informationsträger gemäß dem vorgelegten Konzept.
- Vermarktung der Hinweisbeschilderung sowie Herstellung und Montage der Hinweisschilder.
- Regelmäßige Kontroll- und Wartungsfahrten inklusive Reinigung, Instandhaltung sowie kostenlosem Ersatz der Hinweisschilder bei Beschädigungen jeglicher Art.

VORTEILE FÜR DIE STADT MAYEN

- Sämtliche oben beschriebenen Leistungen erfolgen durch uns vollkommen kostenfrei für die Stadt Mayen. Zusätzlich kann die Stadt auf unseren Anlagen kostenlos auf städtische Einrichtungen oder touristische Punkte aufmerksam machen.
- Attraktives Stadtbild durch eine einheitliche Hinweisbeschilderung. „Wilder Beschilderung“ an Zäunen, Straßenlaternen und Grünflächen wird entgegengewirkt.
- Eine unentbehrliche Hilfe für die Besucher der Stadt Mayen. Verkehrsteilnehmer werden ohne unnötige Umwege zu ihrem Ziel geführt.
- Kompetente Betreuung durch einen direkten Ansprechpartner in einer unserer Niederlassungen.
- Die Hinweisanlagen werden durch uns gefertigt und sind in Form, Größe und Finish variabel; gerne passen wir das Design der Hinweisbeschilderung den Gestaltungsrichtlinien und Wünschen der Stadt Mayen an.

ANGEBOT AN DIE STADT MAYEN

Unser Betriebskonzept

Errichtung des neuen Gewerbe-Leitsystems

- Unmittelbar nach Vertragsabschluss werden die Standorte gemeinsam mit der Stadt festgelegt und Bauanträge gestellt.
- Für das Genehmigungsverfahren erwarten wir realistisch eine Dauer von etwa 8 Wochen nach Antragstellung.
- Nach erfolgter Genehmigung werden sämtliche neuen Anlagen innerhalb der nächsten 4-6 Wochen errichtet (Witterungsabhängig).

Wartung

- Regelmäßige Wartung und Pflege unserer Informationsanlagen sorgen jederzeit für ein attraktives Erscheinungsbild.
- Je nach Witterungsverhältnissen werden die Anlagen 3-4 mal im Jahr angefahren, kontrolliert und gereinigt. Bei hohem Gras, ausragendem Buschwerk, usw. werden die Anlagen saisonbedingt frei geschnitten.
- Auf gemeldete Beschädigungen und Verunreinigungen reagieren wir innerhalb weniger Tage. Beschädigungen, die eine Gefahr für Passanten und Verkehrsteilnehmer darstellen, werden sofort behoben.

Umwelt

- Zur einfachen Reinigung wird ausschließlich Wasser verwendet. Bei besonderen Verschmutzungen werden entsprechende Mittel aus dem Fachhandel verwendet, die deutschen Vorschriften entsprechen.
- Verwendet werden ausschließlich recyclingfähige Werkstoffe, wie z.B. Edelstahl, Aluminium oder Aluverbundplatten.
- Abgebaute Werbeanlagen werden durch die üblichen Verwertungsstellen vollständig recycelt.
- Da die Werbung dauerhaft angebracht wird, gibt es wie keine Belastungen durch Klebstoffe oder ähnliches.

REFERENZEN (1)

Auswahl unserer Hinweisanlagen in über 1.000 Städten und Gemeinden bundesweit

Aachen



Coburg



Göttingen



REFERENZEN (2)

Auswahl unserer Hinweisanlagen in über 1.000 Städten und Gemeinden bundesweit

Wiesbaden



Friedrichshafen



Bremen



REFERENZEN (3)

Zufriedene Partner sind unsere beste Werbung

Auszug aus unserer Referenzliste mit den zuständigen Ansprechpartnern aus den Planungsämtern, Verkehrsämtern bzw. der Wirtschaftsförderung:

Stadt	Ansprechpartner	Telefon
Stadt Aachen	Herr Wery	0241 – 4326864
Stadt Bietigheim-Bissingen	Herr Wirth	07142 – 74469
Stadt Dreieich	Herr Gröb	06103 – 601683
Stadt Düsseldorf	Herr Hahn	0211 – 8993293
Stadt Jena	Herr Müller Schmied	03641 – 497023
Stadt Karlsruhe	Herr Rothfuss	0721 – 1336320
Stadt Kleve	Herr Schoofs	02821 – 8948953
Stadt Lüdenscheid	Herr Rotter	02351 – 171339
Stadt Plauen	Frau Schneider	03741 – 2911808
Stadt Viersen	Herr Jansen	02162 – 101247
Stadt Wiesbaden	Frau Kotzke	0611 – 314293
Stadt Willich	Frau Poos-Zurheide	02156 – 949386

KONTAKT

Gerne beantworten wir Ihre Fragen oder nehmen Ihre Wünsche und Anregungen auf

KLIMM GmbH & Co. KG
...der Spezialist für Außenwerbung

Niederlassung West
Herr Dirk Schöpfel

Am Nappendorf 40b
46242 Bottrop

Tel.: 02041 7791244
Fax: 02041 7791245
Mobil: 0171 3337082

www.klimm.de - schoepfel@klimm.de

Für eine optimale Betreuung unserer Partner finden Sie, neben unserem Stammhaus in Bad Friedrichshall sowie unserer Niederlassung West, kompetente Mitarbeiter an mehr als 20 Standorten im gesamten Bundesgebiet.

