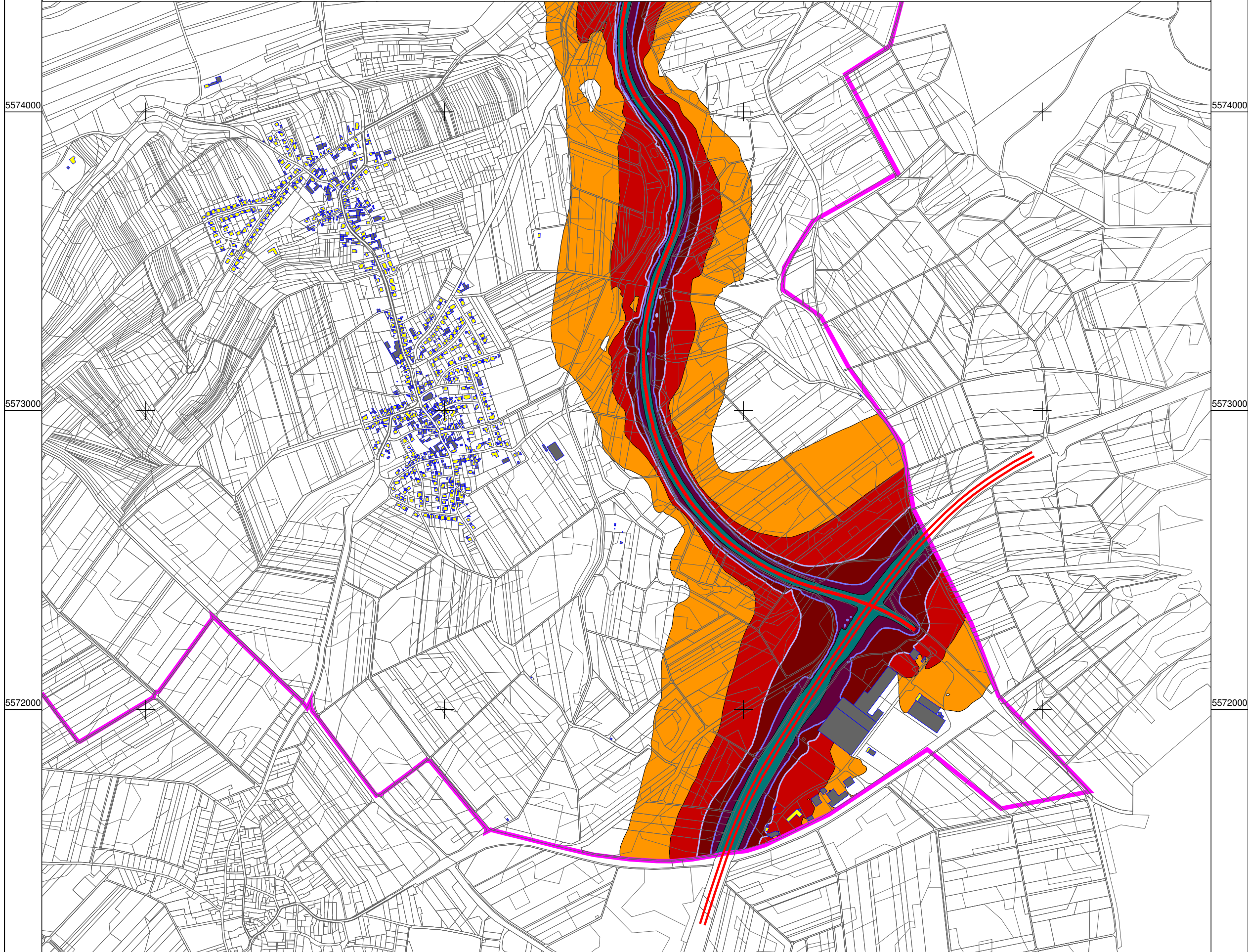
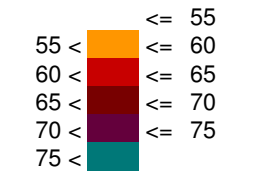


Der Grenzwert von 65 dB(A) [bzw. 54 dB(A) in der Karte für die Nacht] gilt für den Neubau oder die wesentliche Änderungen von Straßen (angelehnt an die Verkehrslärmschutzverordnung - 16. BImSchV). Der Grenzwert für den Verkehrslärmschutz an Bundesstraße in der Baulast des Bundes (angelehnt an die VLärmSchR 97) von 70 dB(A) [bzw. 59 dB(A) in der Karte für die Nacht] gilt für bestehende Bundesfernstraßen in der Baulast des Bundes.



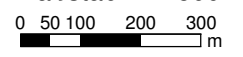
Pegelwerte L_{DEN}
in dB(A)



Legende

- Emission Straße
- 70 dB(A)-Linie
- 65 dB(A)-Linie
- Hauptgebäude
- Nebengebäude
- Schule
- Krankenhaus
- Verwaltungsgrenze der Stadtverwaltung

Maßstab 1:12500



Projekt:
16992; Lärmaktionsplanung Stufe 2
Stadtverwaltung Mayen

Bearbeiter: Schindler	Datum: Sept. 2015
--------------------------	----------------------

Bezeichnung:
Lageplan-Süd

Tageszeit L_{DEN}