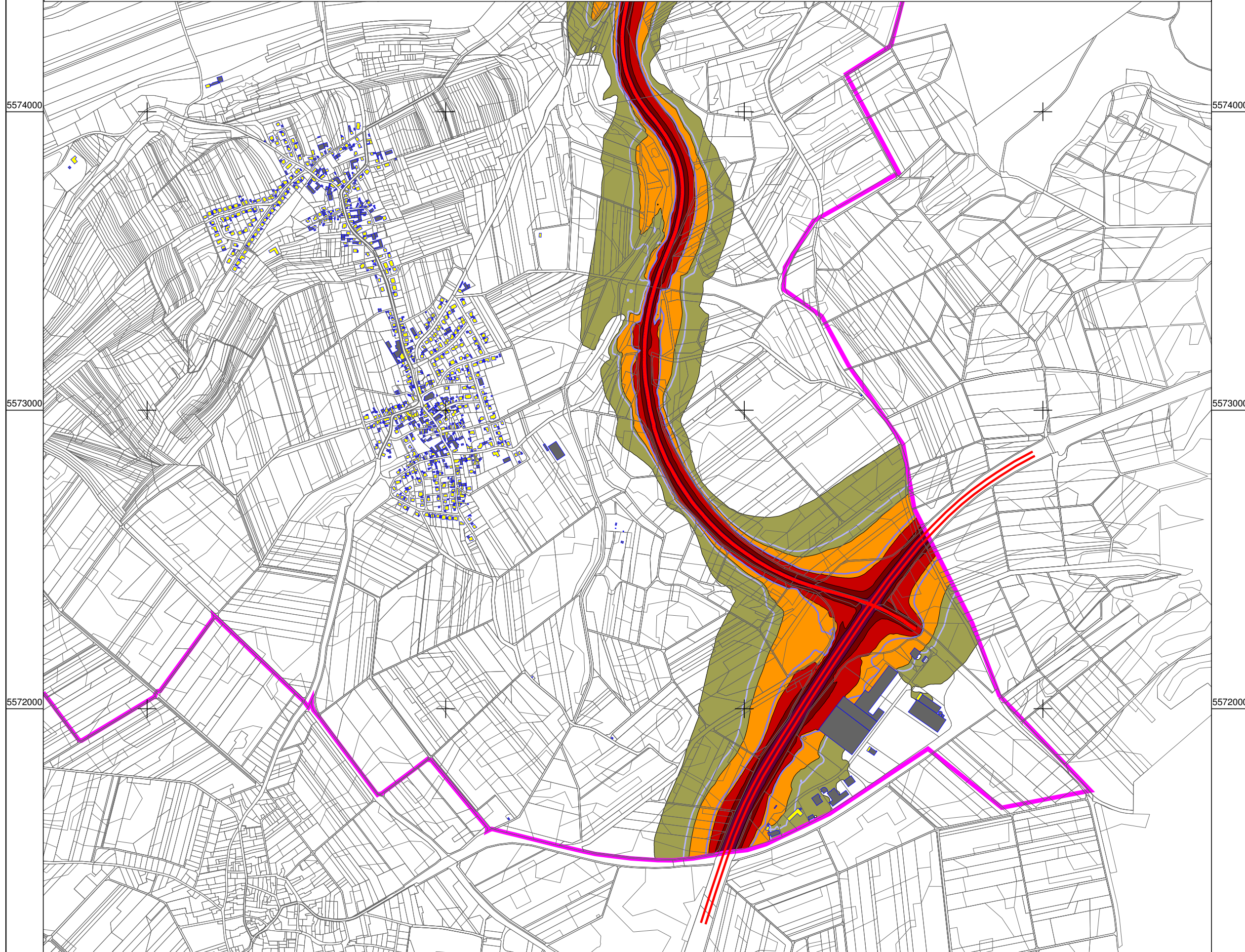


Birkenstraße 34
56154 Boppard-Buchholz

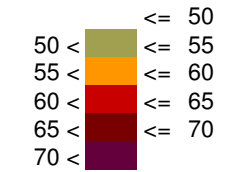
Fon: 06742 / 921764
Fax: 06742 / 3742
e-mail : schindler@schallschutz-pies.de

Anlage 5
zu 4703/2017

Der Grenzwert von 65 dB(A) [bzw. 54 dB(A) in der Karte für die Nacht] gilt für den Neubau oder die wesentliche Änderungen von Straßen (angelehnt an die Verkehrslärmschutzverordnung - 16. BImSchV). Der Grenzwert für den Verkehrslärmschutz an Bundesstraße in der Baulast des Bundes (angelehnt an die VLärmSchR 97) von 70 dB(A) [bzw. 59 dB(A) in der Karte für die Nacht] gilt für bestehende Bundesfernstraßen in der Baulast des Bundes.



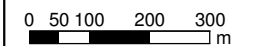
Pegelwerte L_{night}
in dB(A)



Legende

- Emission Straße
- 59 dB(A)-Linie
- 54 dB(A)-Linie
- Hauptgebäude
- Nebengebäude
- Schule
- Krankenhaus
- Verwaltungsgrenze der Stadtverwaltung

Maßstab 1:12500



Projekt:
16992; Lärmaktionsplanung Stufe 2
Stadtverwaltung Mayen

Bearbeiter:
Schindler

Datum:
Sept. 2015

Bezeichnung:
Lageplan-Süd

Nachtzeit L_{night}