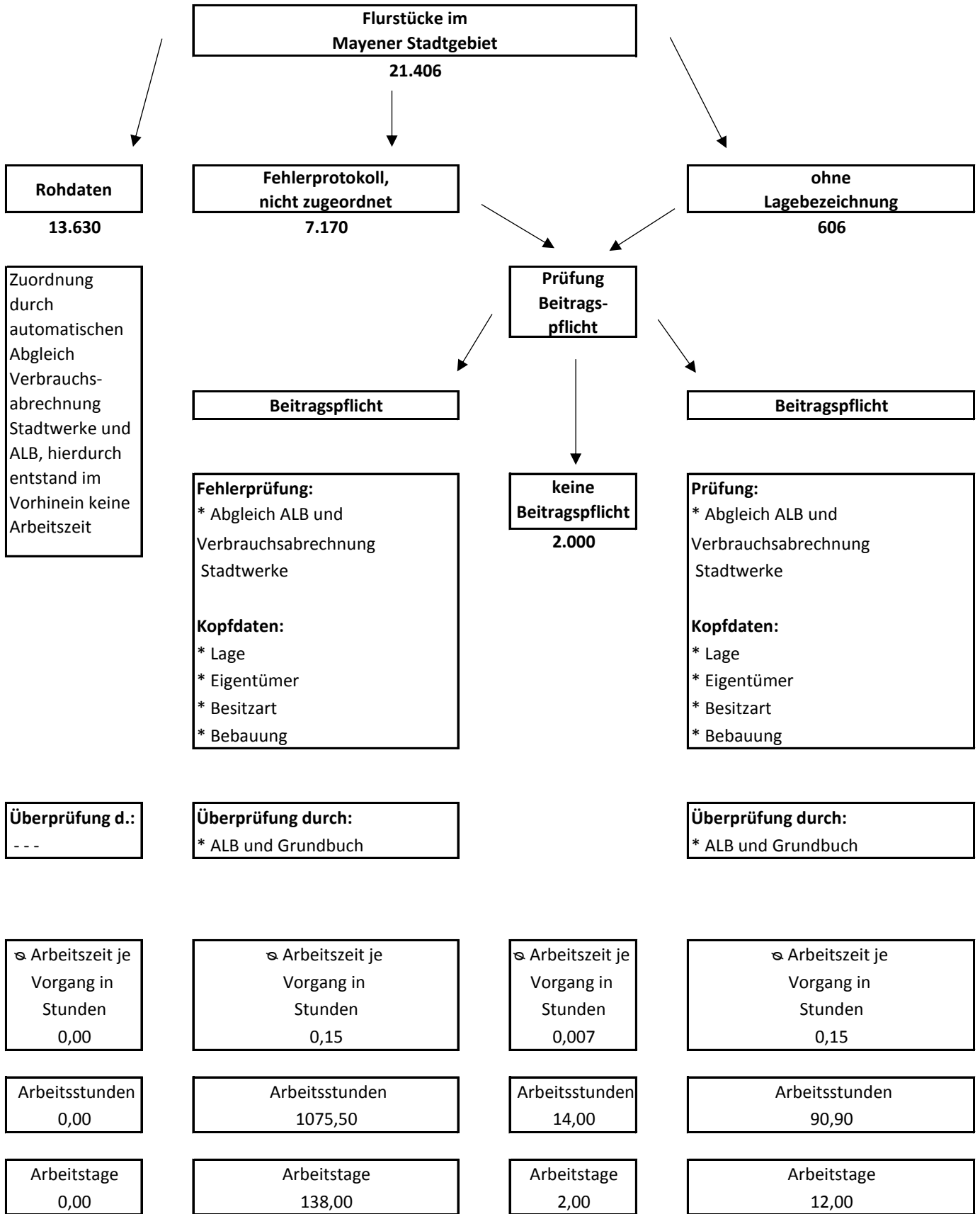


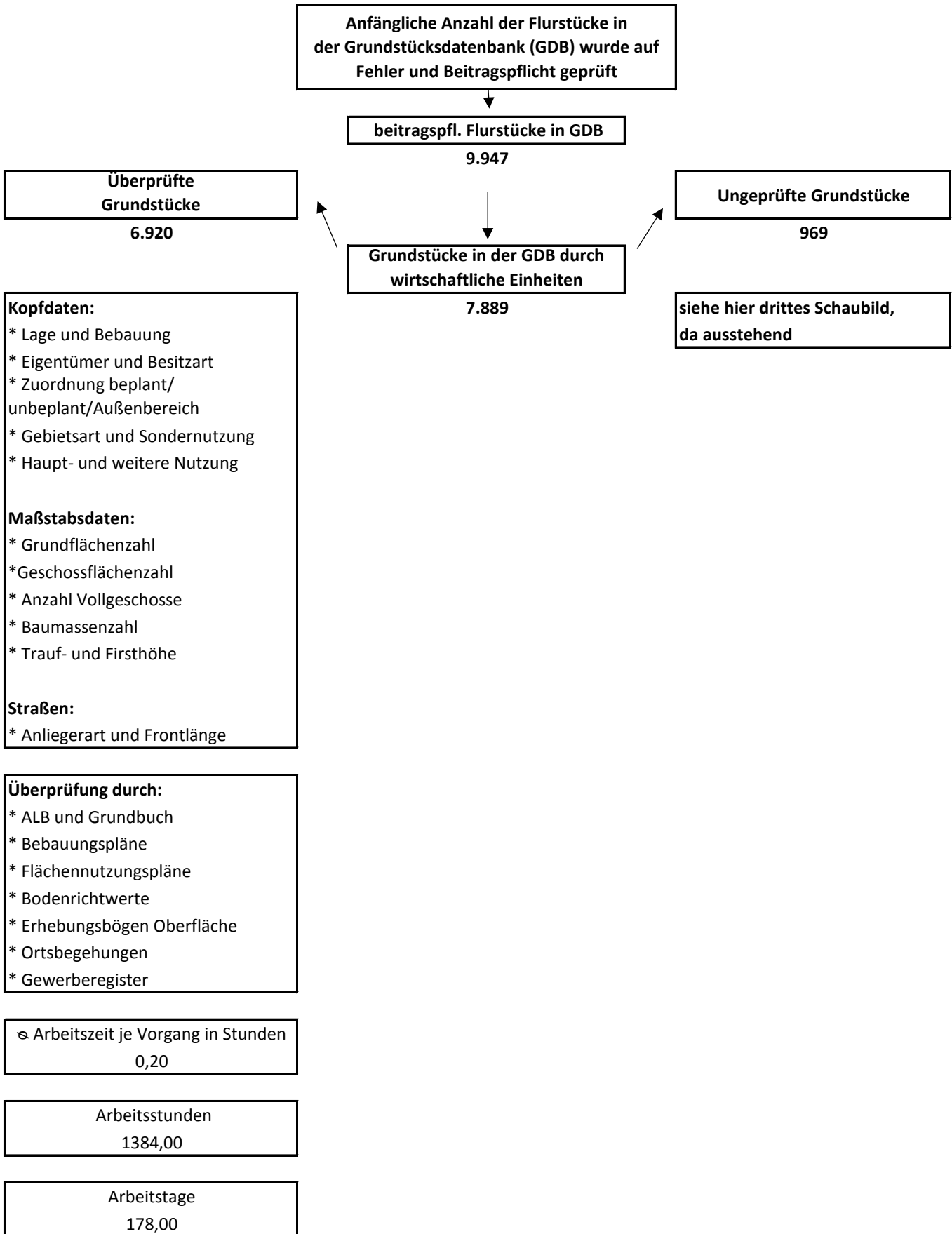
1. Flurstücke im Mayener Stadtgebiet



Die Arbeiten zu den vorbezeichneten Vorgängen sind abgeschlossen.

Im 1. Schaubild wird die Verteilung sämtlicher Flurstücke im Mayener Stadtgebiet erläutert.

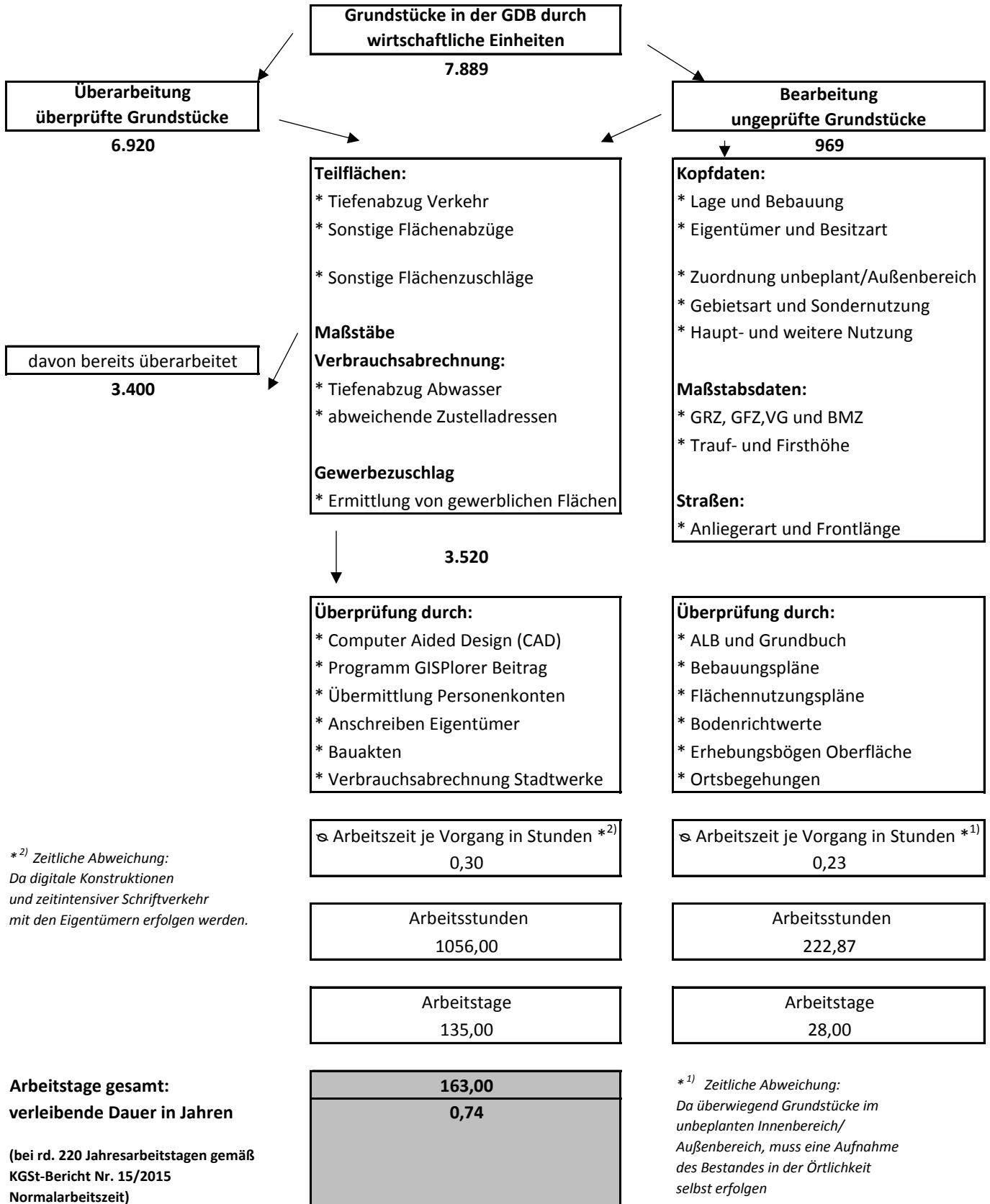
2. Grundstücke in der Grundstücksdatenbank



Die Arbeiten zu dem vorbezeichneten Vorgang sind abgeschlossen.

Im 2. Schaubild wird die aktuelle Verteilung der Flurstücke auf Grundstücke in der Grundstücksdatenbank erläutert. Durch Bilung von wirtschaftlichen Einheiten existieren weniger beitragspflichtige Grundstücke als Flurstücke.

3. Ausstehende Bearbeitung der Grundstücke in der GDB



Im 3. Schaubild sind die ausstehenden Arbeiten erläutert.

Wie ersichtlich, müssen auch geprüfte Grundstücke in der GDB aufgrund Programmneuerungen und weiteren Daten überarbeitet werden (Datenpflege).