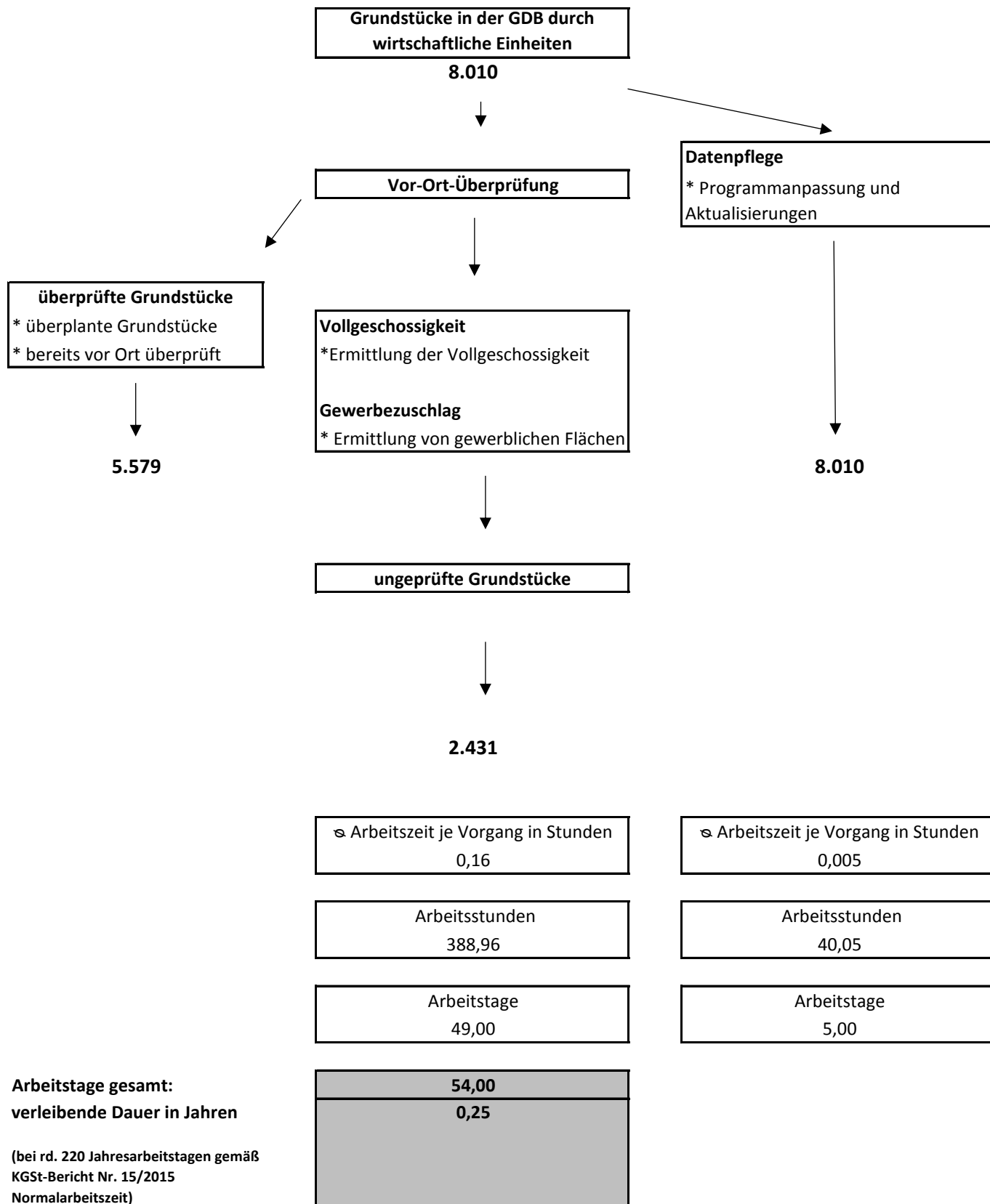


**Ausstehende Bearbeitung der Grundstücke in der GDB zum Stichtag 02.11.2018**



Im Schaubild sind die ausstehenden Arbeiten erläutert.

Wie ersichtlich, müssen auch geprüfte Grundstücke in der GDB aufgrund Programmerneruerungen und weiteren Daten überarbeitet werden (Datenpflege).