

Legende

- Bestand**
- Befestigt
- Planung**
- Landschaftsrasen mit Kräutern
 - Dachbegrünung
 - Befestigt
 - Hainbuchenhecke
 - Kletterhortensie an Rankgerüst
 - Einzelsträucher
 - Laubbaum
- Sa Sorbus aria
Ac Acer campestre

Landespflegerische Maßnahmen

Vermeidungsmaßnahme V 1
Zur Erhaltung des biotisch aktiven Oberbodens ist dieser vor der Baumaßnahme gem. DIN 18915 gesondert abzutragen und auf Flächen für die Vegetationsentwicklung anschließend wieder aufzubringen.

Vermeidungsmaßnahme V 2
Um die Versiegelung des Bodens so gering wie möglich zu halten, sind die Parkplätze und deren Zufahrten in Teilversiegelung (z.B. versickerungsfähiges Pflaster) auszuführen.

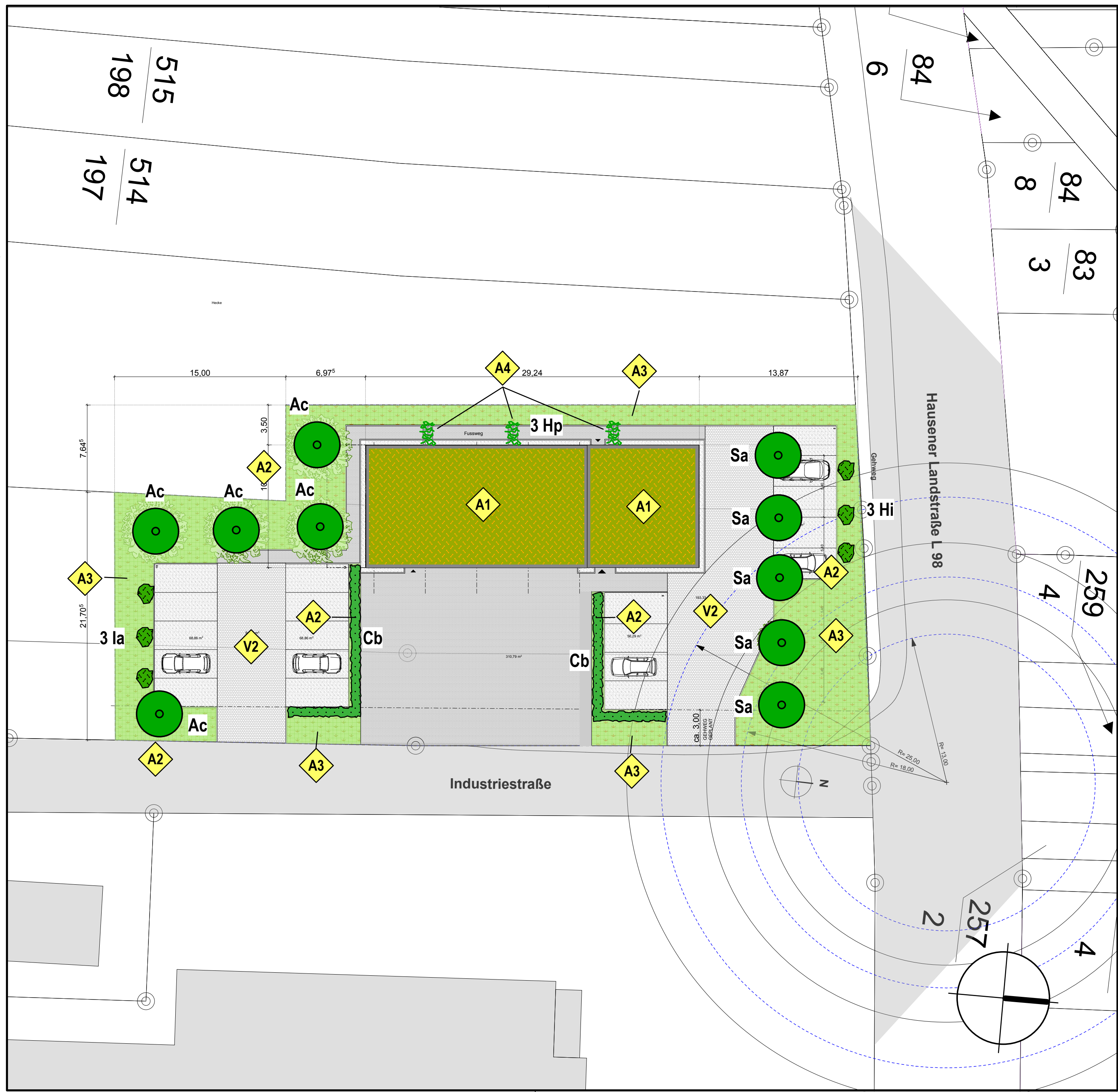
Ausgleichsmaßnahme A 1
Um Teilfunktionen des Bodens wie z.B. Aufnahme von Niederschlagswasser, Standort für Vegetation usw. im Plangebiet zu erhalten, wird die flach geneigte Dachfläche als extensive Dachbegrünung mit sogen. Sedumarten wie Mauerpfeffer, Hauswurz, Steinbrech u.a. ausgebildet. Bezüglich der Ausführung ist eine Fachfirma zu konsultieren.

Ausgleichsmaßnahme A 2
Das Umfeld des Feuerwehrgerätehauses und der Parkplätze wird entsprechend der Darstellung im Maßnahmenplan folgendermaßen begrünt, wobei die Pflanzenstandorte jeweils um 3,00 m in der Örtlichkeit verschoben werden können:

- Pflanzung von 5 Stück Mehlbeeren (*Sorbus aria* 'Magnifica'), Hochstamm, 3 x verpflanzt, mit Ballen, Stammumfang 12-14 cm;
- Pflanzung von 5 Stück Feldahorn (*Acer campestre*), Hochstamm, 3xv., m.B., StU 12-14 cm;
- Pflanzung von 3 Stück Strauch-Eibisch (*Hibiscus*) in Sorten, Solitär, 3xv., mit Ballen, Höhe 80-100 cm, zwischen L 98 und Parkplatz;
- Pflanzung von 3 Stück Ilex (*Ilex aquifolium* 'Pyramidalis') Solitär, 3xv., m.B., Höhe 100-125 cm, vor den Parkplätzen an der Südseite;
- Anlage je einer Hainbuchenhecke (*Carpinus betulus*) entlang den mittleren Parkplätzen: zu verwenden sind pro m² 2 Pflanzen, leichte Heister, 1xv., ohne Ballen, Höhe 80-100 cm;

Ausgleichsmaßnahme A 3
Die Freifläche ist mit Landschaftsrasen mit Kräutern (RSM 7.1.2) einzusäen und extensiv zu pflegen.

Ausgleichsmaßnahme A 4
Pflanzung von 3 Stück Kletterhortensien (*Hydrangea petiolaris*) Solitär, 3xv., Höhe 60-80 cm, an der Westseite des Gebäudes.



Büro für Landschaftsplanung
Anne Reitz
Friedrich-Ebert-Str. 20, 56299 Ochtendung
Fon: 02625 / 1605 Fax: 02625 / 958529
e-mail: Anne.Reitz@online.de

Auftraggeber Stadt Mayen
Rosengasse 2, 56727 Mayen

Projekt Fachbeitrag Naturschutz zum Neubau
eines Feuerwehrgerätehauses
in Mayen - Hausen

Plan		Maßnahmenplan	
Stand der Bearbeitung	Gezeichnet	Datum	Maßstab 1: 250
Maßnahmen		20.09.2018	
			Plan-Nr. 1