

Erweiterung
Wohnmobilstellplatz
Polcher Str. im Bereich Viehmarkt

Vorstellung Steckbrief am 04.03.2020
im Rahmen des Antrages LEADER Projekt

Notwendigkeit der Maßnahme

- Stetige Steigerung der Wohnmobilisten
- Schaffung attraktiveres Umfeld um Verweildauer in Mayen zu verlängern
- Anpassung der Infrastruktur an die heutigen Gegebenheiten (Strom, Internet)
- Schaffung größerer einzelner barrierefreier Stellplätze

Derzeitige vorhandene Wohnmobilstellplätze

6 Plätze





Plätze befinden sich unter Bäumen dadurch schlechter Satellitenempfang; Häufiges Abstellen der Wohnmobile in der Zufahrt, wegen Platzmangel und auch wegen schlechtem Satellitenempfang

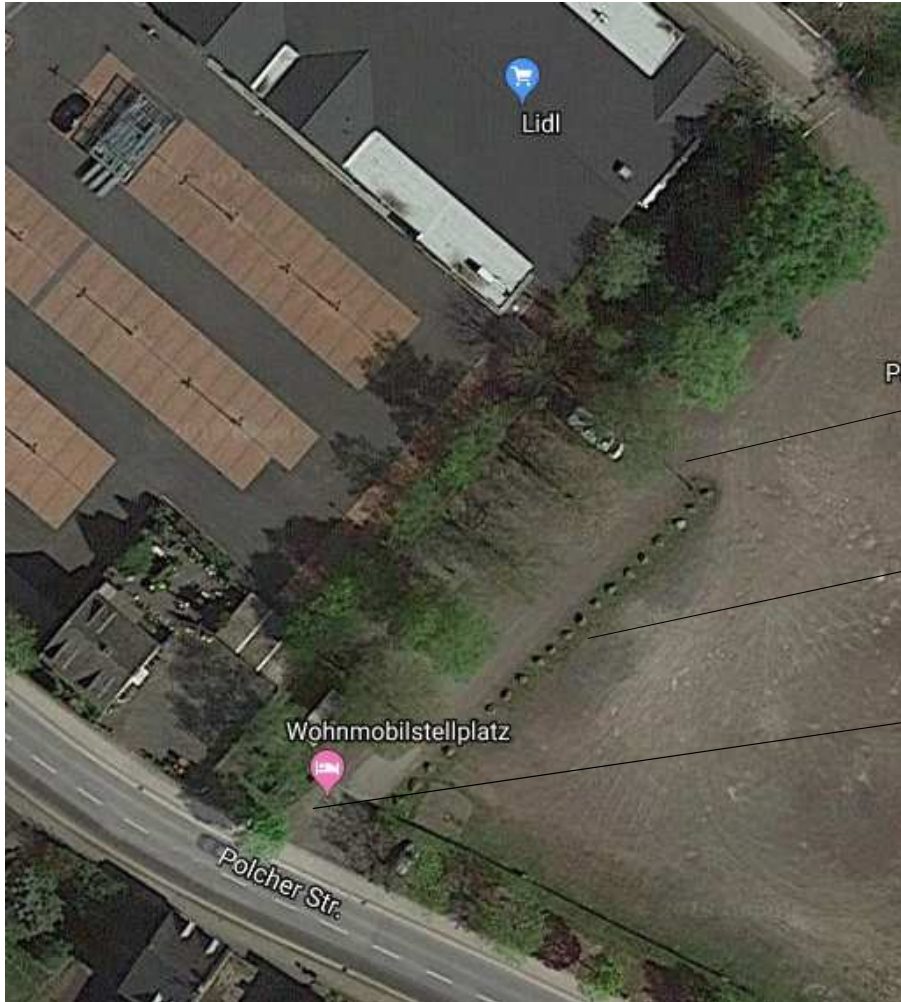


Wohnmobilplatz von allen Seiten frei zugänglich

Wasserver- und -entsorgungsstation



IST Zustand Wohnmobilstellplatz



Schranke zum Viehmarkt

Begrenzung durch Basaltsteine

Zufahrt

Brutbeobachtungspavillon

Der Brutbeobachtungspavillon

© GONU - Blick in die Natur



Foto: www.gonu.de

Funktion:

Wir laden Sie ein, an der faszinierenden Nist-, Brut- oder Überwinterungsaktivität von Säugern, Vögeln und Insekten teilzuhaben. Die einzelnen Arten finden an 5 Wänden des Pavillons diverse Öffnungen zu Nist-, Brut und Überwinterungshilfen. Diese befinden sich geschützt im Inneren des Pavillons und sind einseitig verglast gearbeitet. Die Glaswand wird durch ein Tuch oder eine Klappe abgedeckt. Durch Öffnen der Klappen können Sie die Tierarten unbemerkt beobachten und Natur hautnah erleben. Selbst die Installation einer Kamera für die Übertragung der Bilder ins Internet auf Ihrer Homepage wäre denkbar.

Aufbau:

Der Pavillon wird aus Massivhölzern hergestellt, Zwischen 6 einzelnen Stützpfeilern werden Wände in GONU-Sonderqualität eingefasst, die bereits mit zusätzlichen Informationen versehen sind und auch einen Hinweis auf Ihre Einrichtung

oder Ihr Projekt wiedergeben können, selbstverständlich mehrfarbig, witterungsstabil und graffitiresistent. Sämtliche Brut- und Nistmöglichkeiten werden im Pavillon installiert, ebenso die Tritterhöhungen. Der gesamte Pavillon wird in unserer Werkstatt zur Endkontrolle montiert und zum Versand in Module zerlegt, die vor Ort problemlos endverschraubt werden können. Fundamentarbeiten sind bauseits zu erbringen.

Preise & Kontakt:

**Kompletter Brutbeobachtungspavillon:
5.235,00 € netto**

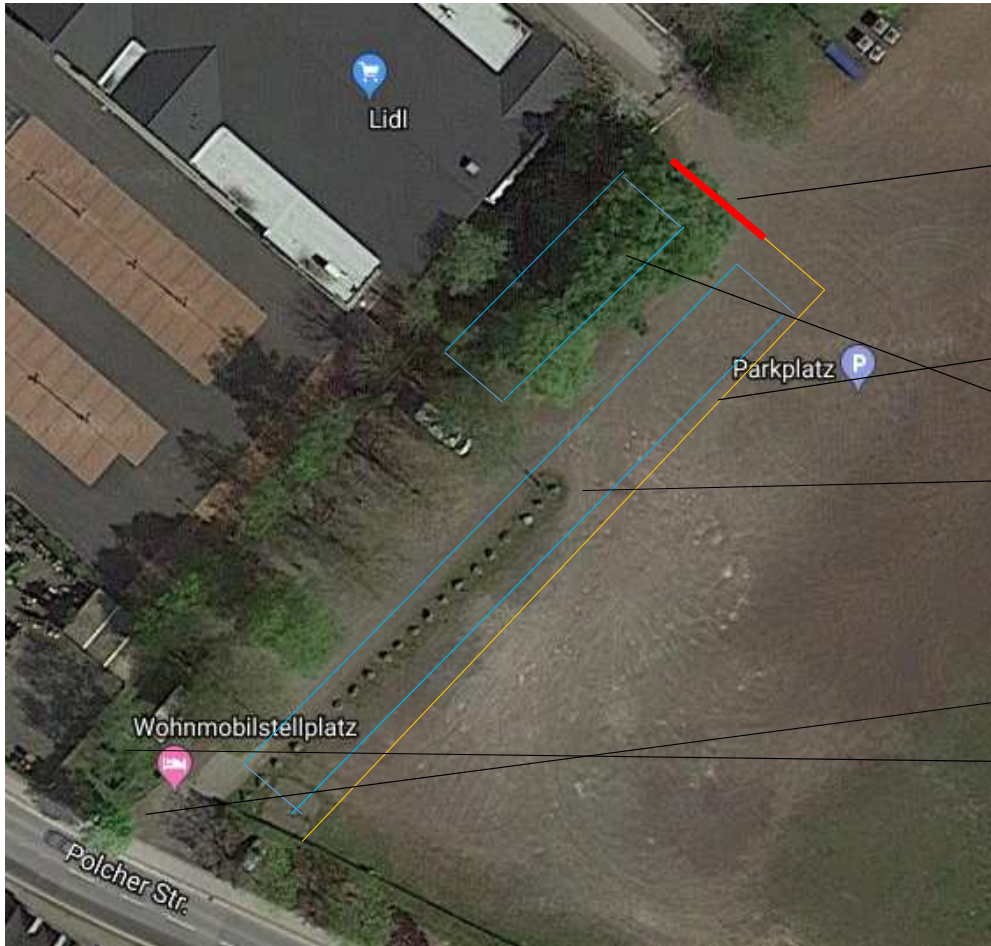
Telefon: 08 00 – 4 66 28 87

Telefax: 08 00 – 5 37 63 61

E-Mail: mail@gonu.de

Internet: www.gonu.de

Künftige Gestaltung Wohnmobilstellplatz



Schranke zum Viehmarkt

Begrenzung durch Zaun

Neue Stellplätze

Zufahrt

Groß Pavillon Blick in die Natur - Bienen

Kosten der geplanten Maßnahme

Bruttogesamtkosten	154.000,00 €
Zuschuss Verkehrsverein	5.000,00 €
Gesamtkosten abzgl. privater Zuschuss	149.000,00 €
Beantragte Zuwendung LEADER (65 %)	96.850,00 €
./.. Zuschuss WFG (Gen. v. 04.04.2019)	50.000,00 €
Zuschuss LEADER	46.850,00 €
Verbleibt Eigenanteil Stadt Mayen	52.150,00 €

Veränderungen gegenüber bisherigem Standort

- Erhöhung der Anzahl der Stellplätze von 6 auf 16
- Abgetrennter Bereich für die Wohnmobilisten durch Umzäunung des Wohnmobilstellplatzes
- Stromversorgung für die einzelnen Stellplätze
- Besserer Satelliten- und dann neu Internetempfang auf den neu zu schaffenden Stellplätzen.
- Einbindung des Standortes in den (Wild) Bienen Rundweg der Stadt Mayen

Vielen Dank für Ihre Aufmerksamkeit