

# Vorschlag Erweiterung der gastronomischen Sondernutzung in der FGZ

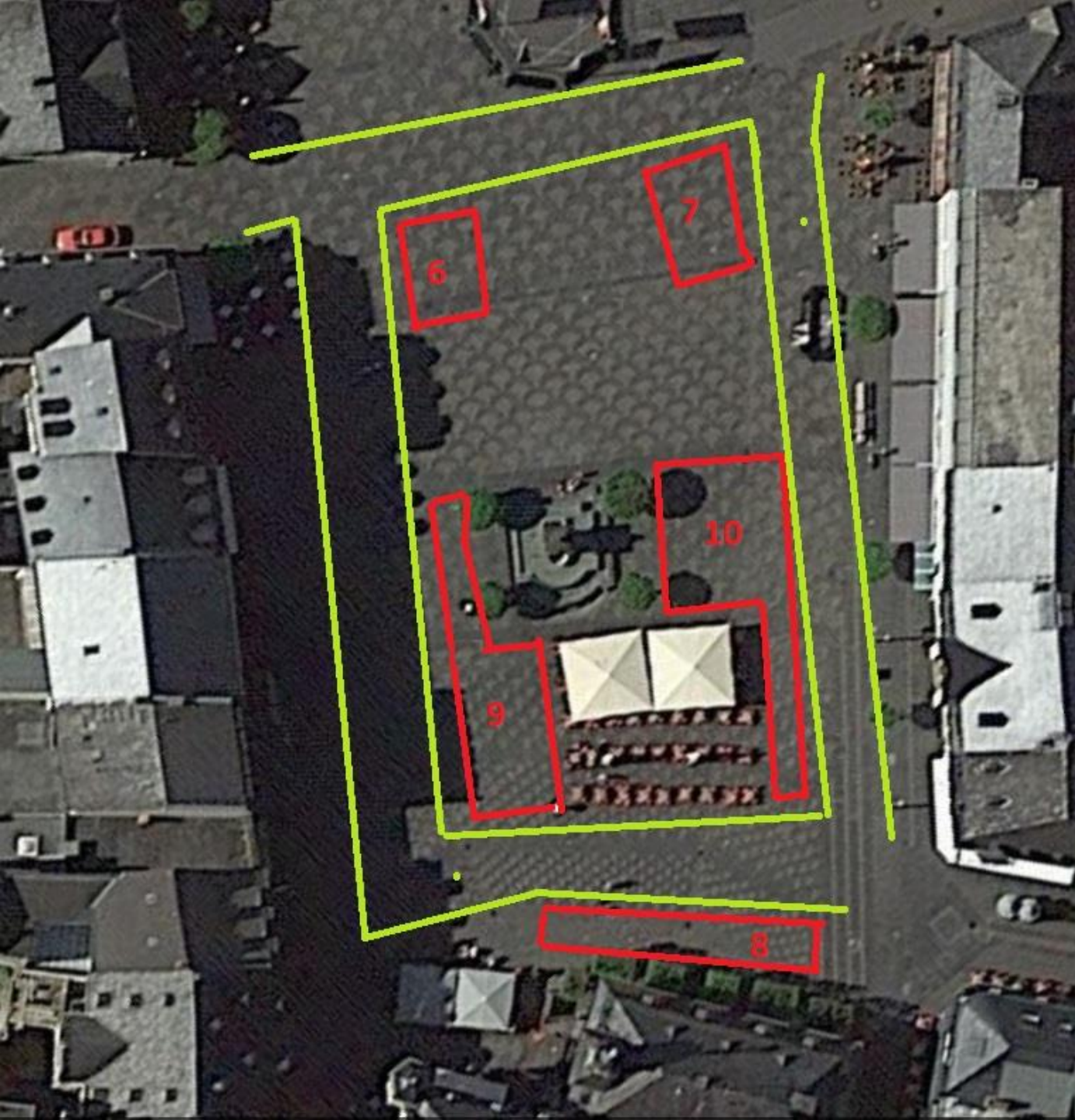
Nähere Erläuterungen in der beigefügten Excelliste



### Ausweichflächen für:

(1) Dajöh	80 m <sup>2</sup>	5*8 = 40 m <sup>2</sup>
(2) Schäfer Carl	6 m <sup>2</sup>	2*3 = 6 m <sup>2</sup>
(3) Kaffeerösterei	15 m <sup>2</sup>	3*5 = 15 m <sup>2</sup>
(4) La Piazza	120 m <sup>2</sup>	8*12 = 96 m <sup>2</sup>
(5) Emils	40 m <sup>2</sup>	7*6 = 42 m <sup>2</sup>

Schwarze Zahlen bisherige Nutzungsfläche  
Rote Zahlen Größe der Erweiterungsfläche  
Grüne Linien Durchfahrt



### Ausweichflächen für:

(6) Ohlig	60 m <sup>2</sup>	6*10 = 60 m <sup>2</sup>
(7) Schillinger	60 m <sup>2</sup>	6*10 = 60 m <sup>2</sup>
(8) Höfer	85m <sup>2</sup>	4*22 = 88 m <sup>2</sup>
(9) Torri Eis	180 m <sup>2</sup>	10*10 = 100 m <sup>2</sup>
(10) Torri Pizza	120 m <sup>2</sup>	12*10 = 120 m <sup>2</sup>

Schwarze Zahlen bisherige Nutzungsfläche  
Rote Zahlen Größe der Erweiterungsfläche  
Grüne Linien Durchfahrt 5 m



Ausweichfläche für:

(11)Lohner      10 m<sup>2</sup>      4\*2 = 8 m<sup>2</sup>

Schwarze Zahlen bisherige Nutzungsfläche

Rote Zahlen Größe der Erweiterungsfläche

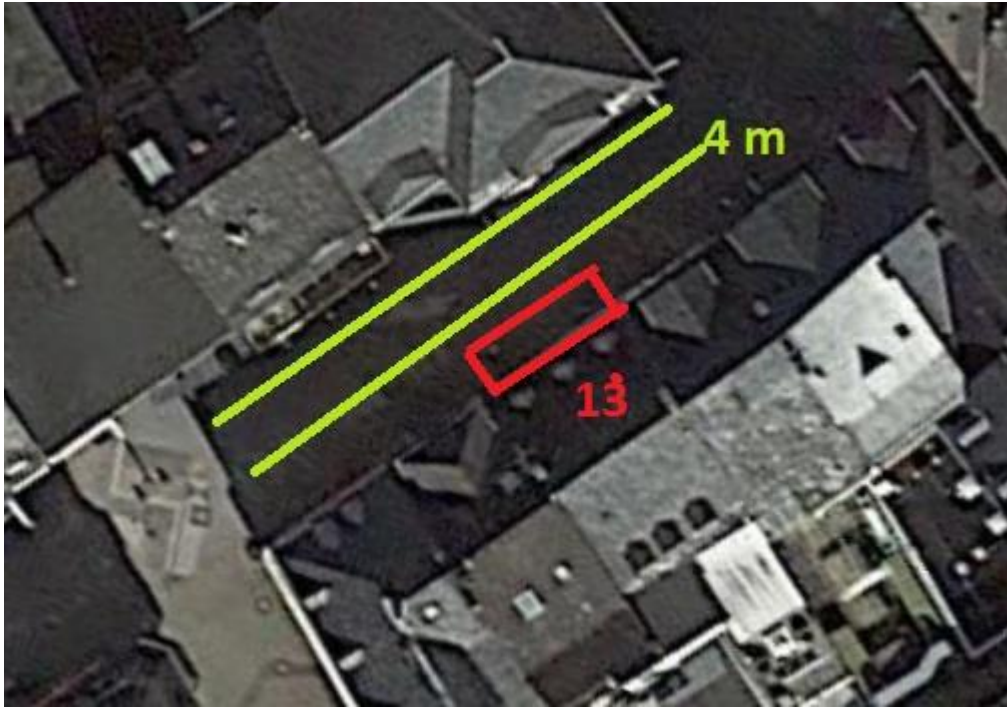
Grüne Linien Durchfahrt 4 m



Ausweichfläche für:

(12)Tiziano      24 m<sup>2</sup>      2\*10 = 20 m<sup>2</sup>

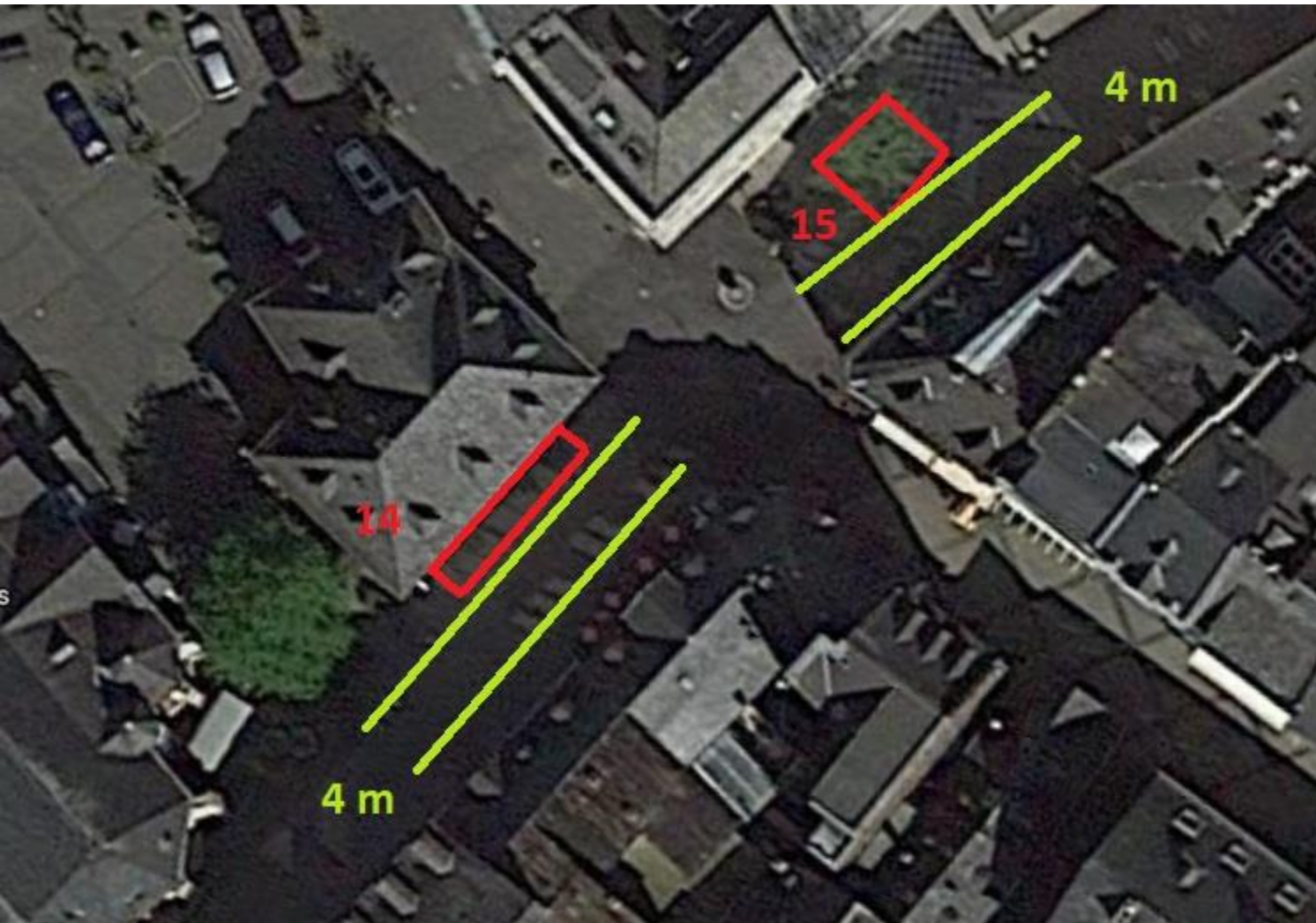
Schwarze Zahlen bisherige Nutzungsfläche  
Rote Zahlen Größe der Erweiterungsfläche  
Grüne Linien Durchfahrt 4 m



Ausweichfläche für:

(13)Eifeler Backstube  $18 \text{ m}^2$   $2 \cdot 6 = 12 \text{ m}^2$

Schwarze Zahlen bisherige Nutzungsfläche  
Rote Zahlen Größe der Erweiterungsfläche  
Grüne Linien Durchfahrt 4 m



Ausweichflächen für:

(14) Im Römer	21 m <sup>2</sup>	4*16 = 64 m <sup>2</sup>
(15) Kebap Haus	20m <sup>2</sup>	5*6 = 30 m <sup>2</sup>

Schwarze Zahlen bisherige Nutzungsfläche  
Rote Zahlen Größe der Erweiterungsfläche  
Grüne Linien Durchfahrt 4 m

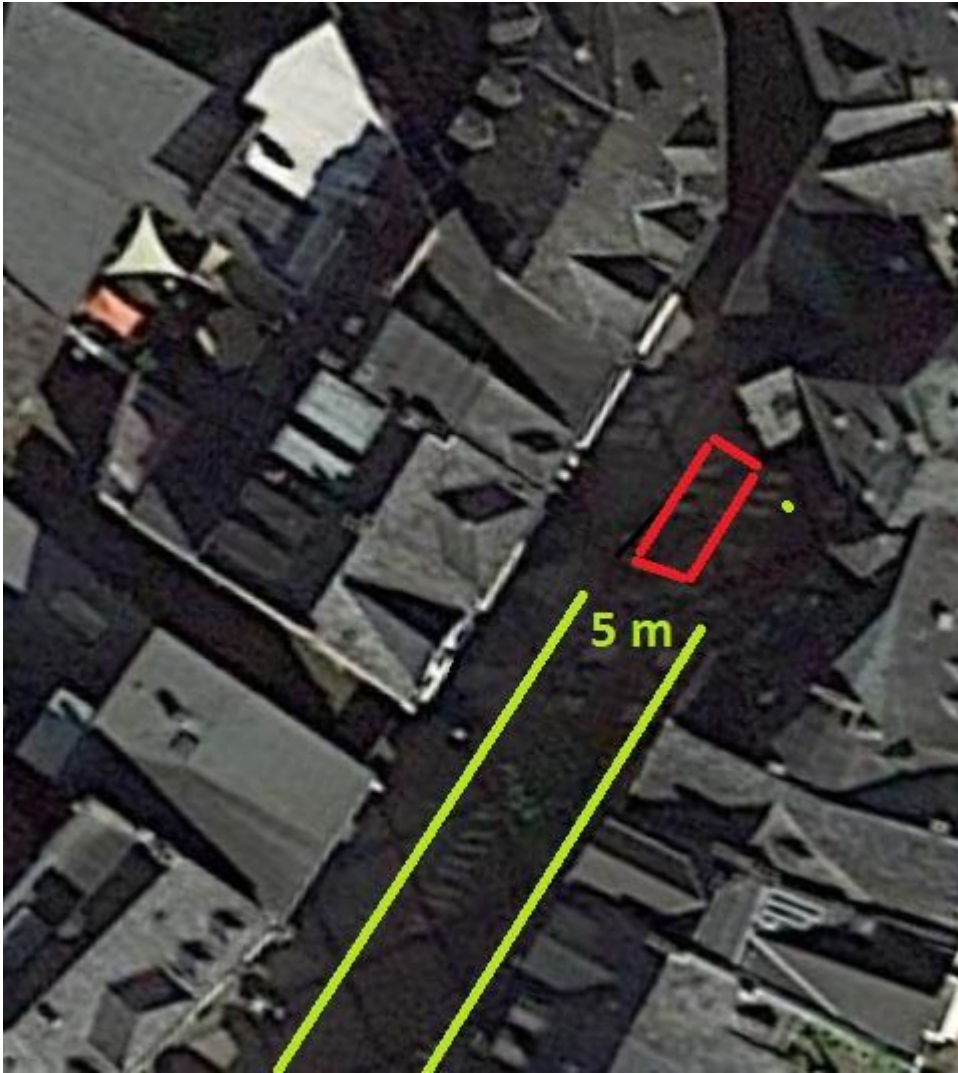


Ausweichflächen für:

(16)Cateleya	16 m <sup>2</sup>	5*3 = 15 m <sup>2</sup>
(17)Anderswo	18 m <sup>2</sup>	6*3 = 18 m <sup>2</sup>
(18)Highlander	20m <sup>2</sup>	4*3 = 12 m <sup>2</sup>
(19)Poseidon	120m <sup>2</sup>	4*3 = 12 m <sup>2</sup>
(20)Da Roberto	8 m <sup>2</sup>	3*3 = 9 m <sup>2</sup>

Schwarze Zahlen bisherige Nutzungsfläche  
 Rote Zahlen Größe der Erweiterungsfläche  
 Grüne Linien Durchfahrt 4 m

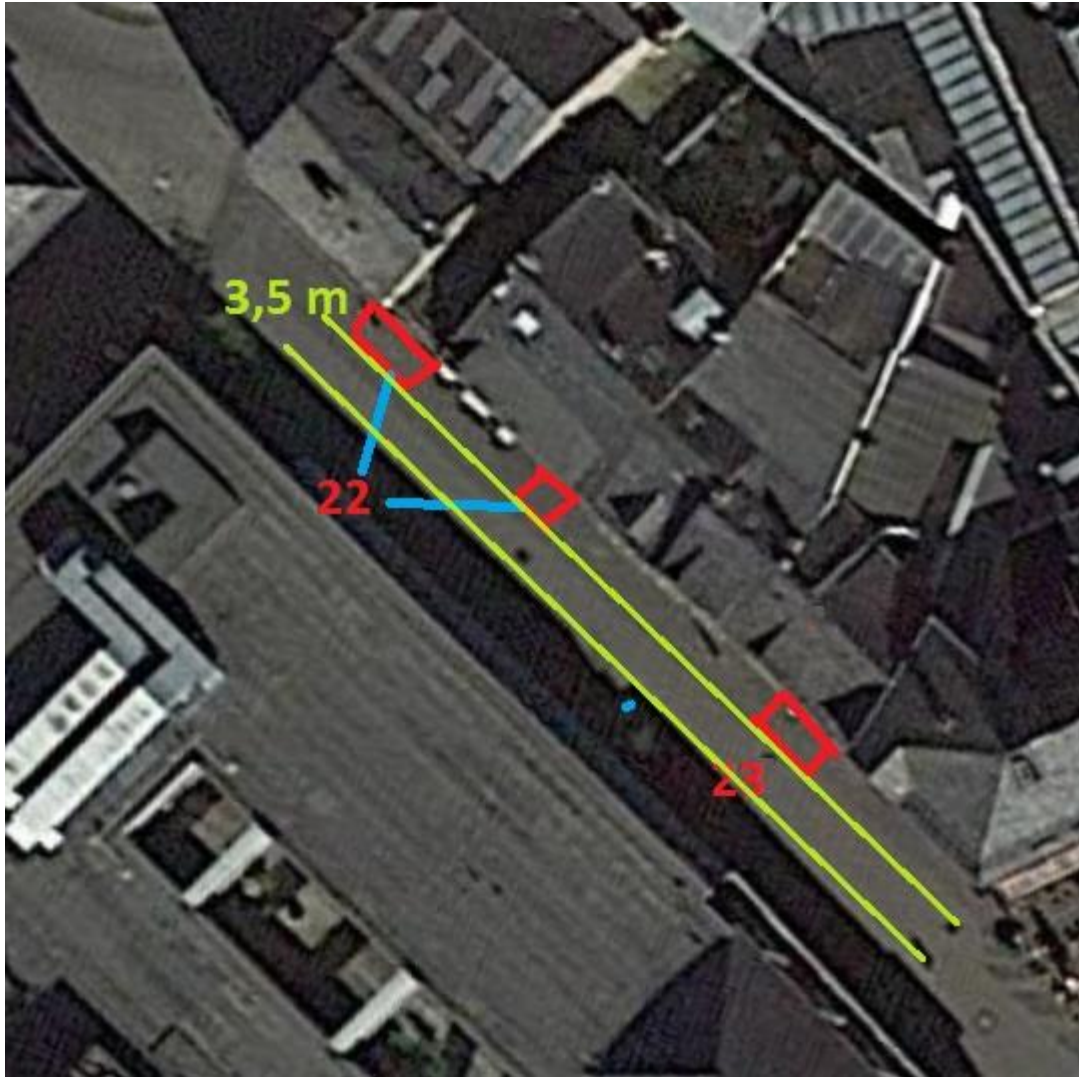




Ausweichfläche für:

(21)Im Schlauch  $5 \text{ m}^2$   $2 \cdot 4 = 8 \text{ m}^2$

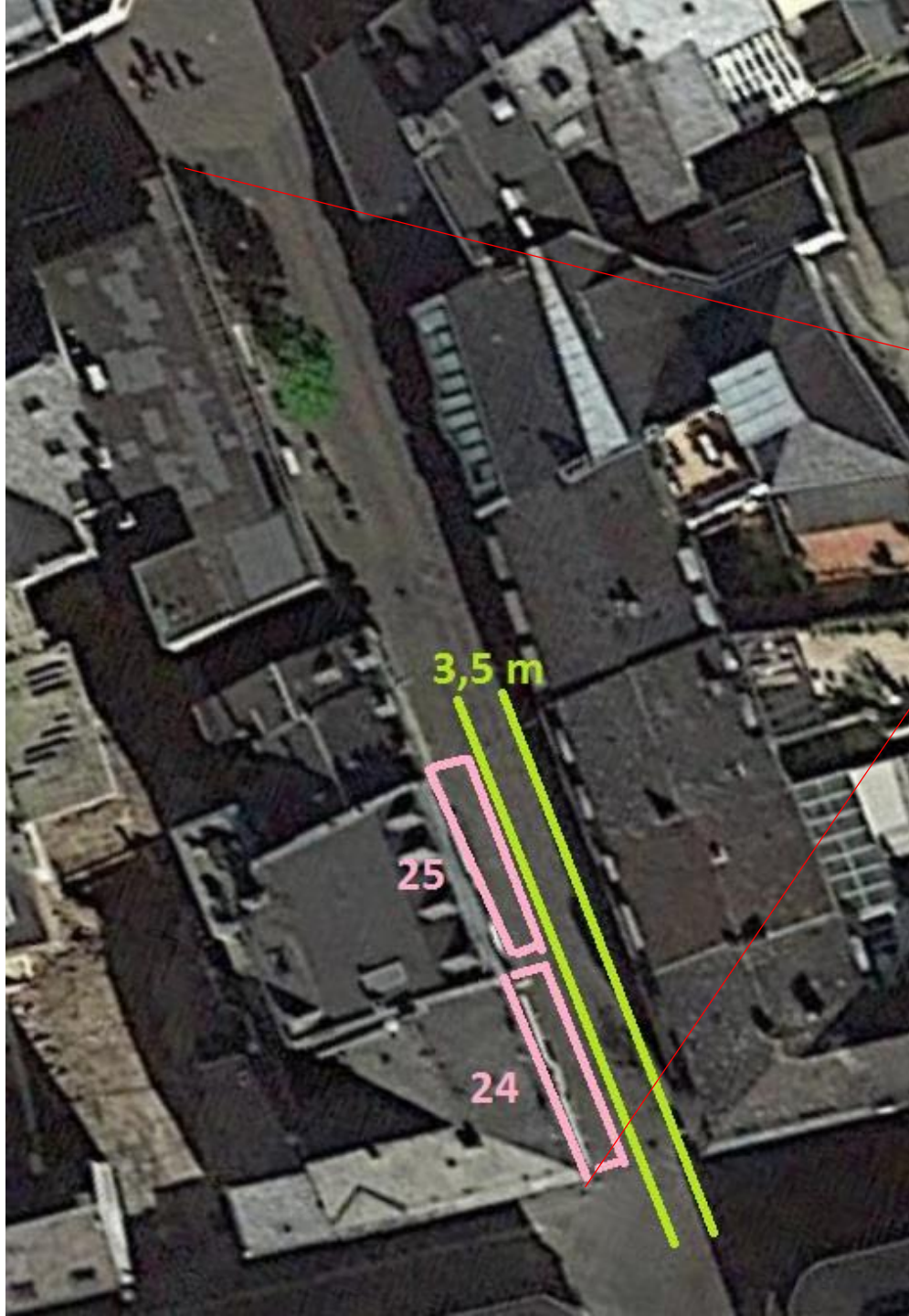
Schwarze Zahlen bisherige Nutzungsfläche  
Rote Zahlen Größe der Erweiterungsfläche  
Grüne Linien Durchfahrt 5 m



Ausweichflächen für:

(22)Laronda	12 m <sup>2</sup>	2*3 = 6 m <sup>2</sup>
(23)Dong Dong	6 m <sup>2</sup>	2*3 = 6 m <sup>2</sup>

Schwarze Zahlen bisherige Nutzungsfläche  
Rote Zahlen Größe der Erweiterungsfläche  
Grüne Linien Durchfahrt 3,5 m



Im Bereich (siehe rote Linien) Neustr. zwischen Einmündung Preul und bis Beginn Fielmann ist die Straße eng. Dort sind auch alle Geschäfte, bis auf das neben Nähstudio Laila, alle belegt. Da Bestuhlung aufzustellen verengt die Straße derart, dass die FW nicht durchkommt.