

Modellvorhaben:  
**Stadtdörfer RLP – Vorgehensweise**  
**25.02.2021**

*Andernach*

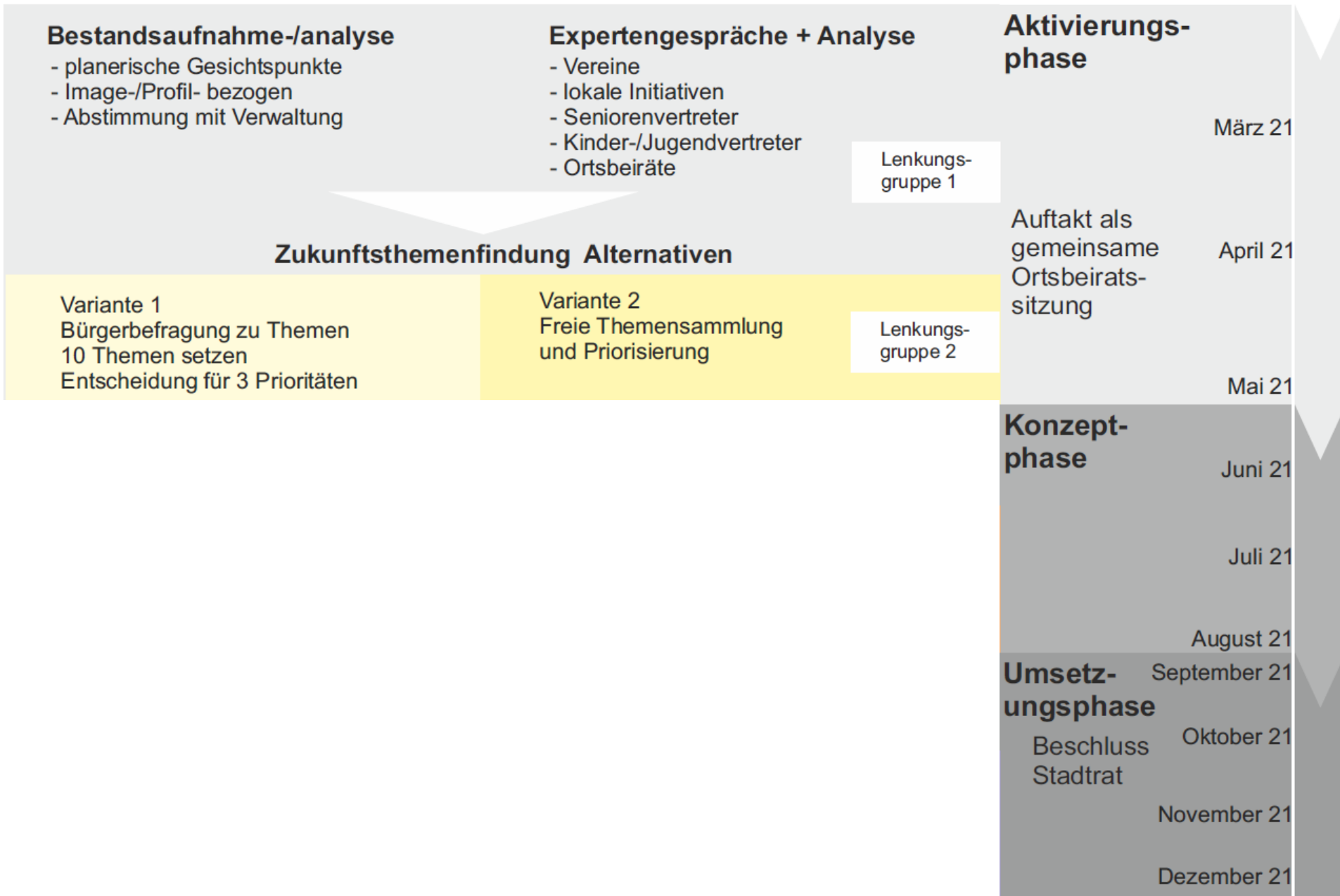
**Mayenzeit**  
leben und erleben

  
**NEUSTADT**  
AN DER WEINSTRASSE

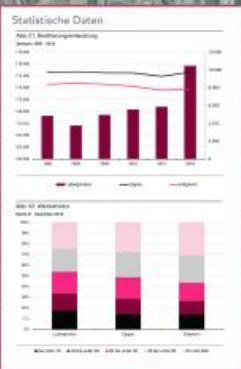
# Vorgehensweise Stadtdörfer



# Vorgehensweise Stadtdörfer



# Einordnung



**Erläuterung der statistischen Daten**

Die Bevölkerung der Stadt Ludwigshafen von etwa 1990 bis 2019 ist um etwa 7% auf 175.700 Einwohner angewachsen. In Oppau und Edighaim hingegen sind die Bevölkerungszahlen bis 2019 rückläufig und um etwa 10 bis 15% sinken. Im Vergleich zu Oppau und Edighaim zeigt sich, dass sowohl Oppau als auch Edighaim bei den Altersgruppen von unter 10 bis unter 40 Jahren eine überproportional hohe Anzahl an Einwohnern aufweist, was sich in der Gesamtbevölkerung in Edighaim durch die Bevölkerungszunahme durch Zuwanderung widerspiegelt.



**Edighaim**

**Ortsbeschreibung**  
 Edighaim ist ein Ortsteil der Stadt Ludwigshafen am Rhein. Er liegt im Südosten der Stadt und ist durch die Bundesstraße 101 mit dem Stadtzentrum verbunden. Der Ort ist geprägt durch eine Mischung aus Wohn- und Gewerbegebieten. Die Kirche St. Martin ist ein markantes Wahrzeichen.

**Oppau**

**Ortsbeschreibung**  
 Oppau ist ein Ortsteil der Stadt Ludwigshafen am Rhein. Er liegt im Zentrum der Stadt und ist durch die Bundesstraße 101 mit dem Stadtzentrum verbunden. Der Ort ist geprägt durch eine Mischung aus Wohn- und Gewerbegebieten. Die Kirche St. Martin ist ein markantes Wahrzeichen.

**Legende**

- Stadtteilgrenze
- Stadtteilfläche
- Bebauung
- Freizeitanlage
- Wasser-Plan
- Landwirtschaft
- Waldgebiet
- Autobahn
- Ortskern
- Bebauung
- Freizeitanlage
- Wasser-Plan
- Landwirtschaft
- Waldgebiet
- Autobahn



**Oppau**

Der Stadtteil Oppau liegt im Zentrum der Stadt Ludwigshafen am Rhein. Er ist geprägt durch eine Mischung aus Wohn- und Gewerbegebieten. Die Kirche St. Martin ist ein markantes Wahrzeichen. Die Bevölkerungszahl ist rückläufig, was auf eine Abwanderung der Bevölkerung hinweist.



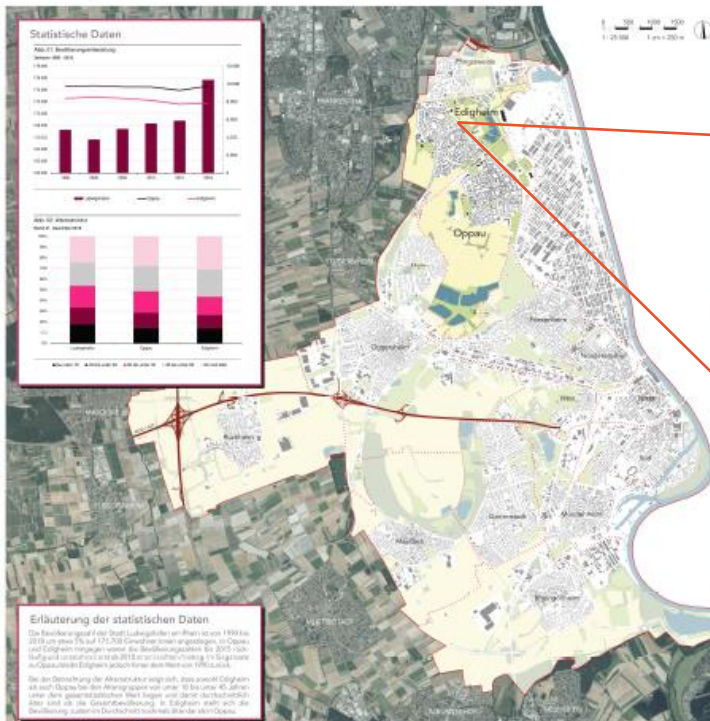
**Edighaim**

Der Stadtteil Edighaim liegt im Südosten der Stadt Ludwigshafen am Rhein. Er ist geprägt durch eine Mischung aus Wohn- und Gewerbegebieten. Die Kirche St. Martin ist ein markantes Wahrzeichen. Die Bevölkerungszahl ist rückläufig, was auf eine Abwanderung der Bevölkerung hinweist.

# Einordnung

# Potenziale

# Herausforderungen

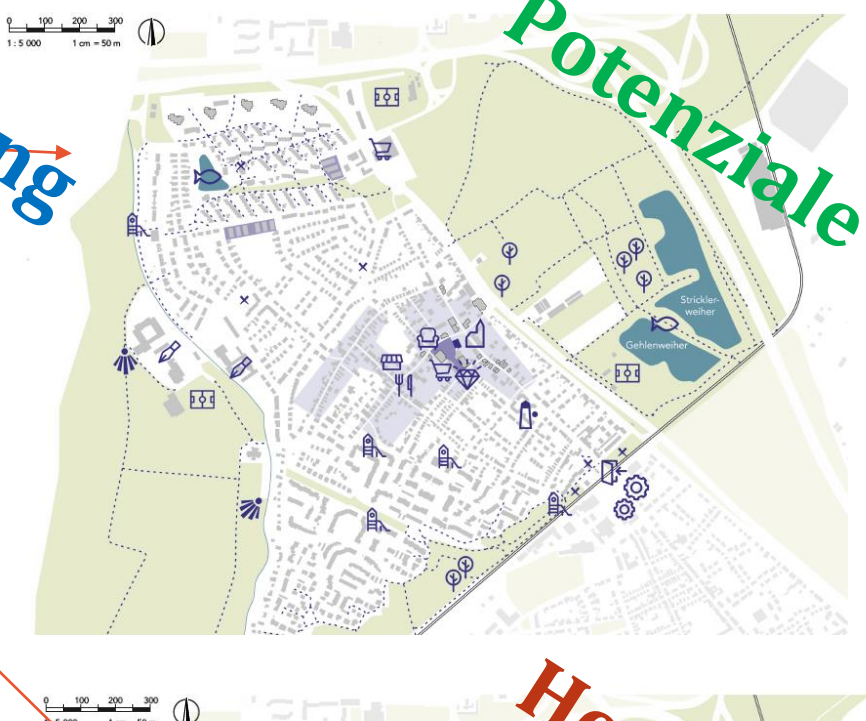


**Edigheim**  
Edigheim ist ein Ortsteil von Ludwigshafen am Rhein. Er wurde im Jahr 1971 eingemeindet. Der Ort ist heute ein Wohngebiet mit einer dichten Bebauung. Er ist durch die Bundesautobahn 63 mit dem Stadtzentrum verbunden.

**Oppau**  
Oppau ist ein Ortsteil von Ludwigshafen am Rhein. Er wurde im Jahr 1971 eingemeindet. Der Ort ist heute ein Wohngebiet mit einer dichten Bebauung. Er ist durch die Bundesautobahn 63 mit dem Stadtzentrum verbunden.

**Legende**

- Stadtteilgrenze
- Stadtteilname
- Bebauung
- Wasser-Plan
- Landwirtschaft
- Autobahn
- Wolgrenzlinie
- Ortsname: Siedlung vor 1900
- Bebauung
- Flachennutzung
- Wichtige Details



Das Stadtteil Edigheim liegt ebenfalls im Westen der Stadt Ludwigshafen. Es ist ein dicht bebauter Wohnort mit einer Mischung aus Altbau und Neubau. Die Infrastruktur ist gut ausgebaut, insbesondere die Verkehrsverbindungen.

# ZUKUNFTSTHEMEN EDIGHEIM



## Infrastruktur Sport

- Modernisierung der Sportinfrastruktur
- Ausschöpfung des sozialen Potenzials im Sport



## Verkehr & Wegesysteme

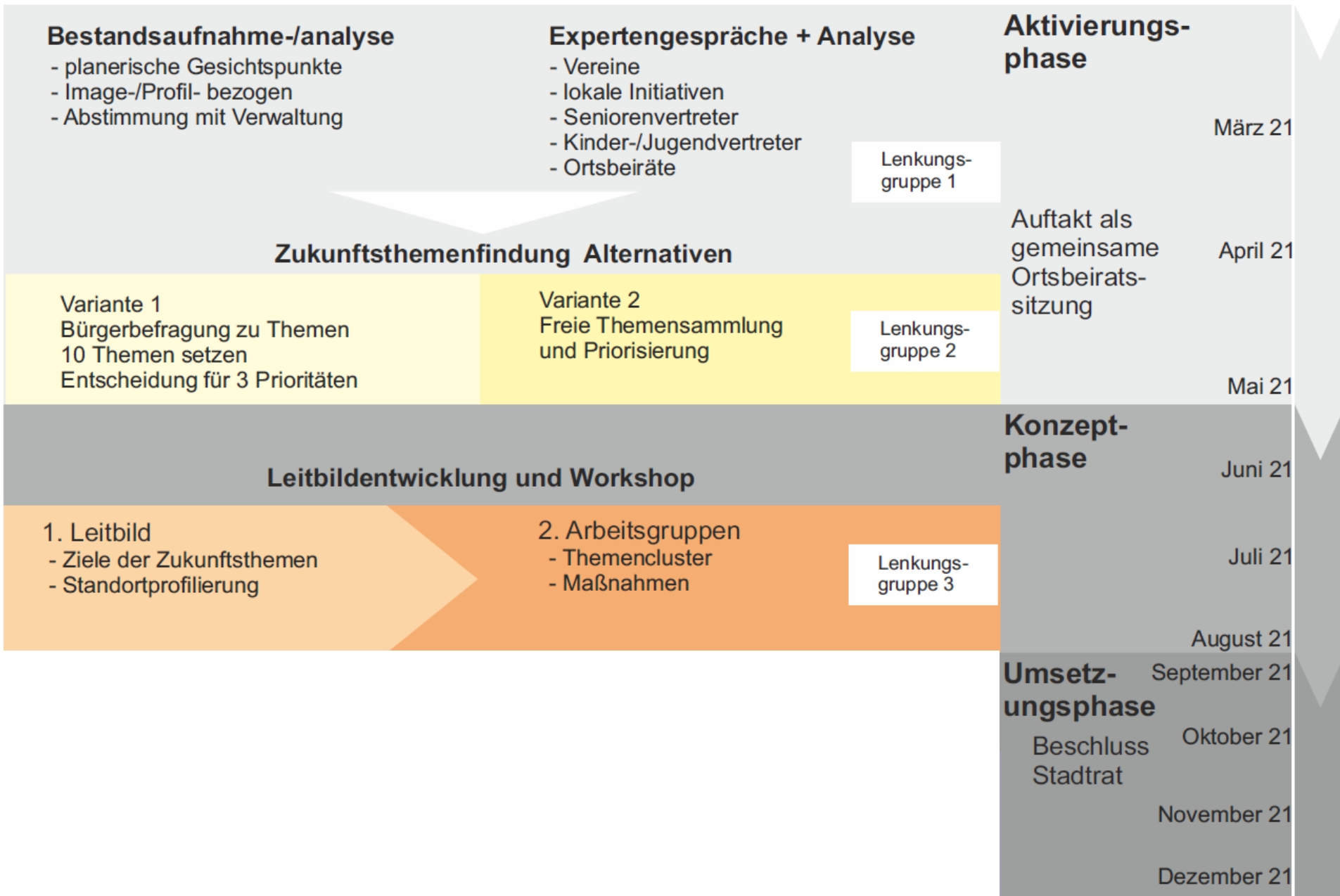
- Verkehrsberuhigung
- Aufwertung von Straßen und Wegen
- Ausbau des ÖPNV



## Grün- & Freiräume

- Schaffung von Begegnungsorten
- Erhalt, Pflege und Entwicklung bereits bestehender und neuer Grün- und Freiräume

# Vorgehensweise Stadtdörfer

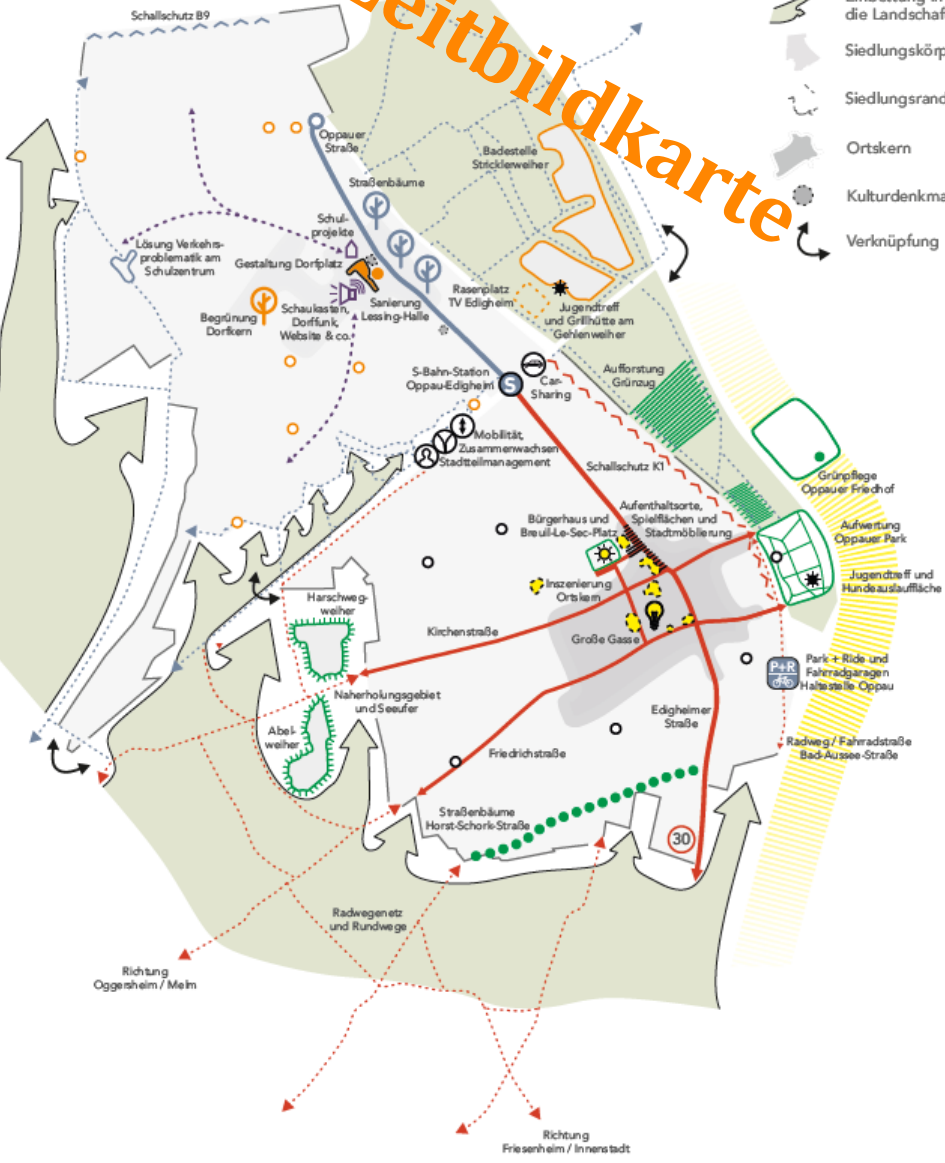






# Leitbildkarte

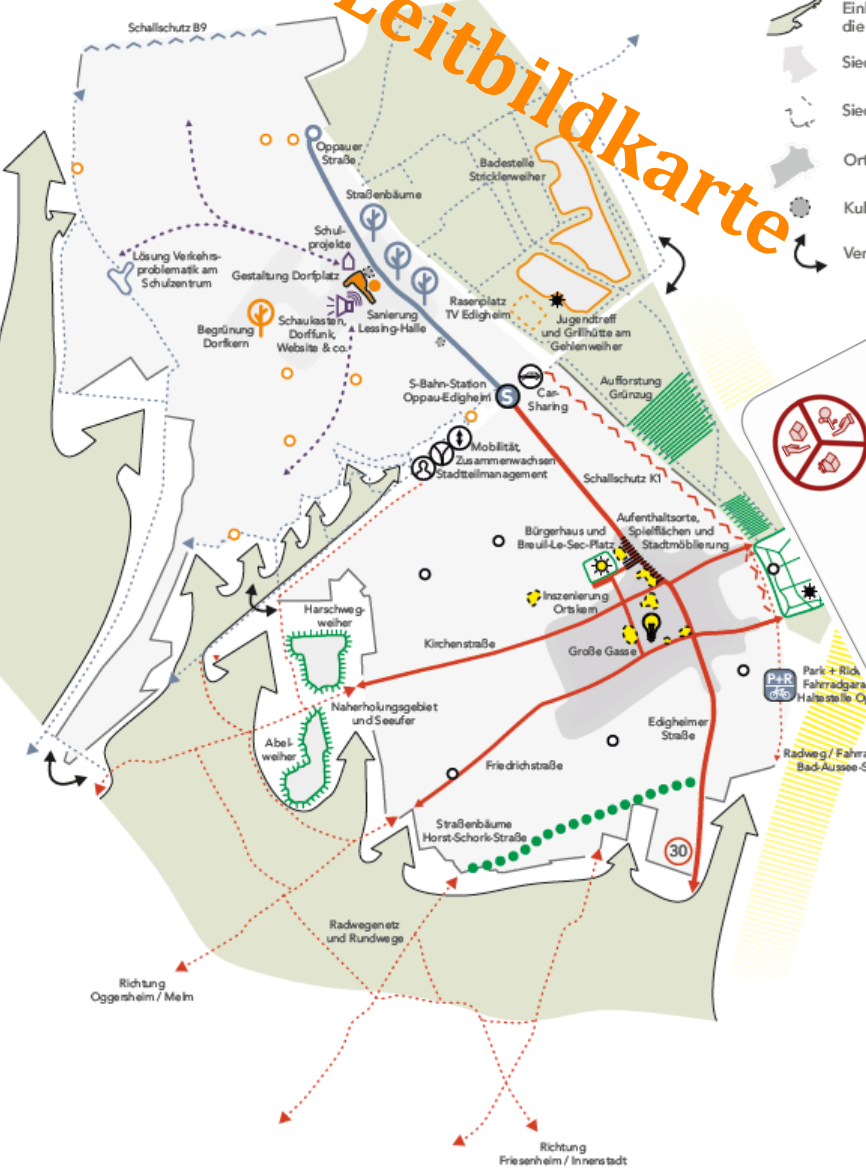
-  Einbettung in die Landschaft
-  Siedlungskörper
-  Siedlungsrand
-  Ortskern
-  Kulturdenkmal
-  Verknüpfung



# Leitbildkarte

- Einbettung in die Landschaft
- Siedlungskörper
- Siedlungsrand
- Ortskern
- Kulturdenkmal
- Verknüpfung

# Projektskizzen



### Sanierung der sportl. Infrastr.

- Infrastruktur Sport
- Verkehr Wege
- Grün Freiräume

### Stadtteilmanagement

- Infrastruktur Sport
- Verkehr Wege
- Grün Freiräume

### Identität stiften

- Infrastruktur Sport
- Verkehr Wege
- Grün Freiräume

# Vorgehensweise Stadtdörfer



# ZEITPLAN

## Aktivierungsphase: bis 15.05.21

Bestandsanalysen	bis 26.03.21
Lenkungsgruppe 1	bis 31.03.21
ExpertInneninterviews	bis 16.04.21
Auftaktveranstaltung (gem. Ortsbeiratssitzung, öffentlich)	bis 30.04.21
Zukunftsthemenbefragung	bis 15.05.21
Lenkungsgruppe 2	bis 31.05.21
Gremieninformation	bis 31.05.21

Modellvorhaben:  
**Stadtdörfer RLP – Vorgehensweise**  
**25.02.2021**

*Andernach*

**Mayenzeit**  
leben und erleben

  
**NEUSTADT**  
AN DER WEINSTRASSE

25.02.2021



RheinlandPfalz  
MINISTERIUM DES INNERN  
UND FÜR SPORT

stadtimpuls  
kommunal- und projektentwicklung