

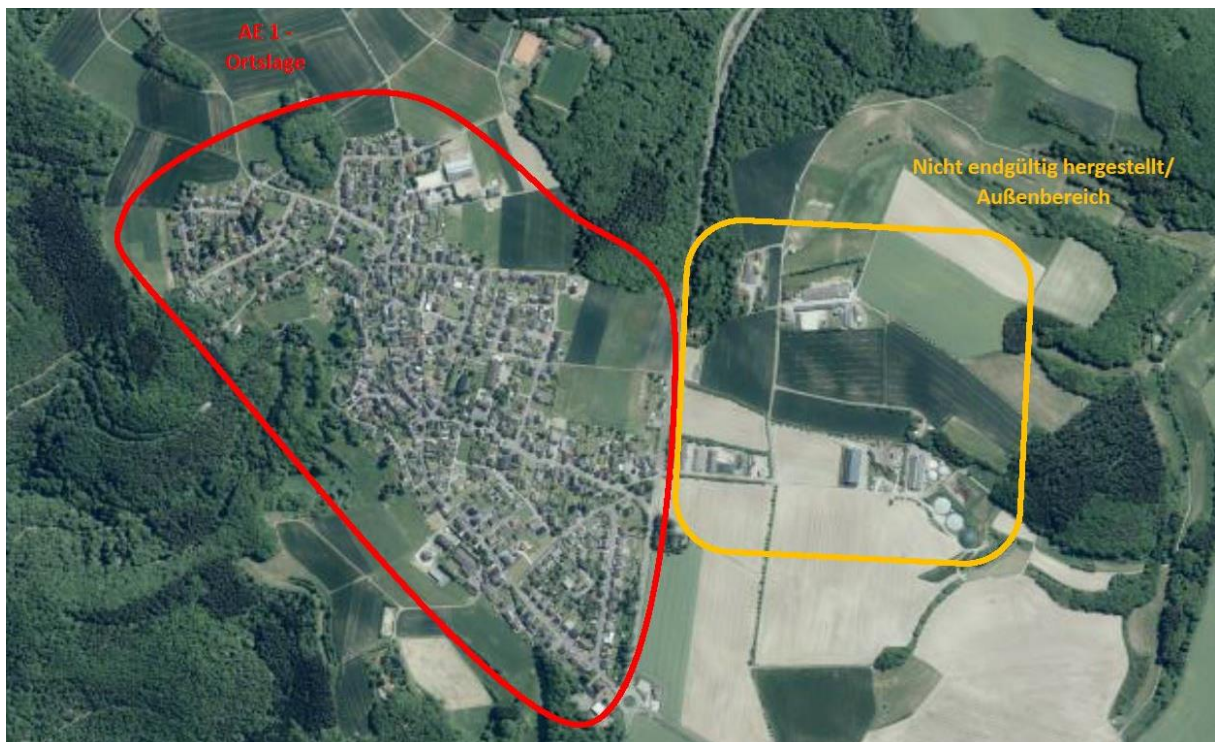
**Anlage 1 zu § 3 Abs. 1 Satzung der Stadt Mayen über die Erhebung von wiederkehrenden Beiträgen nach § 10 a des rheinland-pfälzischen Kommunalabgabengesetzes für straßenbauliche Maßnahmen (Ausbaubeitragssatzung zur Erhebung von wiederkehrenden Beiträgen – ABS wkB)**

**Abrechnungseinheiten**

**AE 1 - Nitztal:**



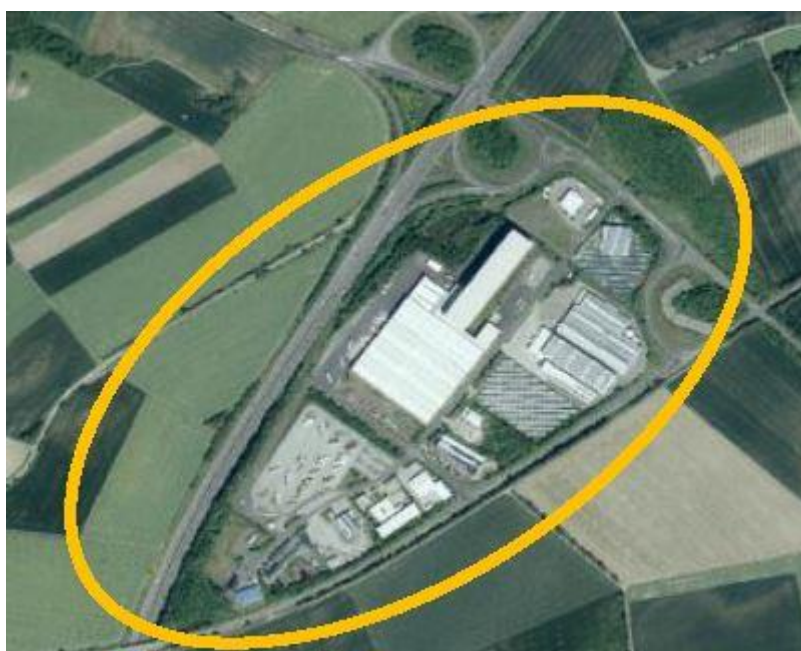
**AE 2 - Kürrenberg:**



**AE 3 - Alzheim Ortslage:**



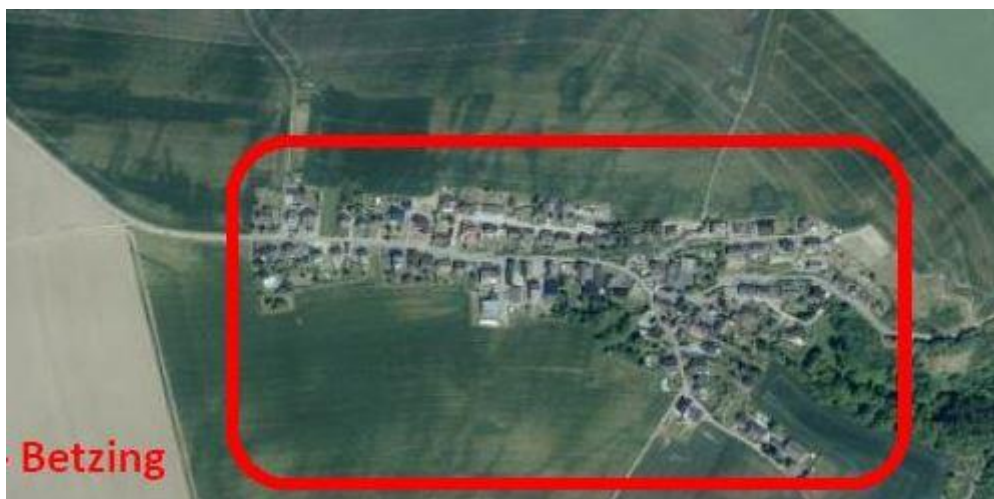
**AE 4 - Gewerbegebiet an der A48:**



**AE 5 - Hausen:**



**AE 6 - Betzing:**



**AE 7 - Mayen Stadtkern (lila), AE 8 - Mayen GE Nord (blau) und AE 9 - Mayen GE Mayener Tal (rot):**

