

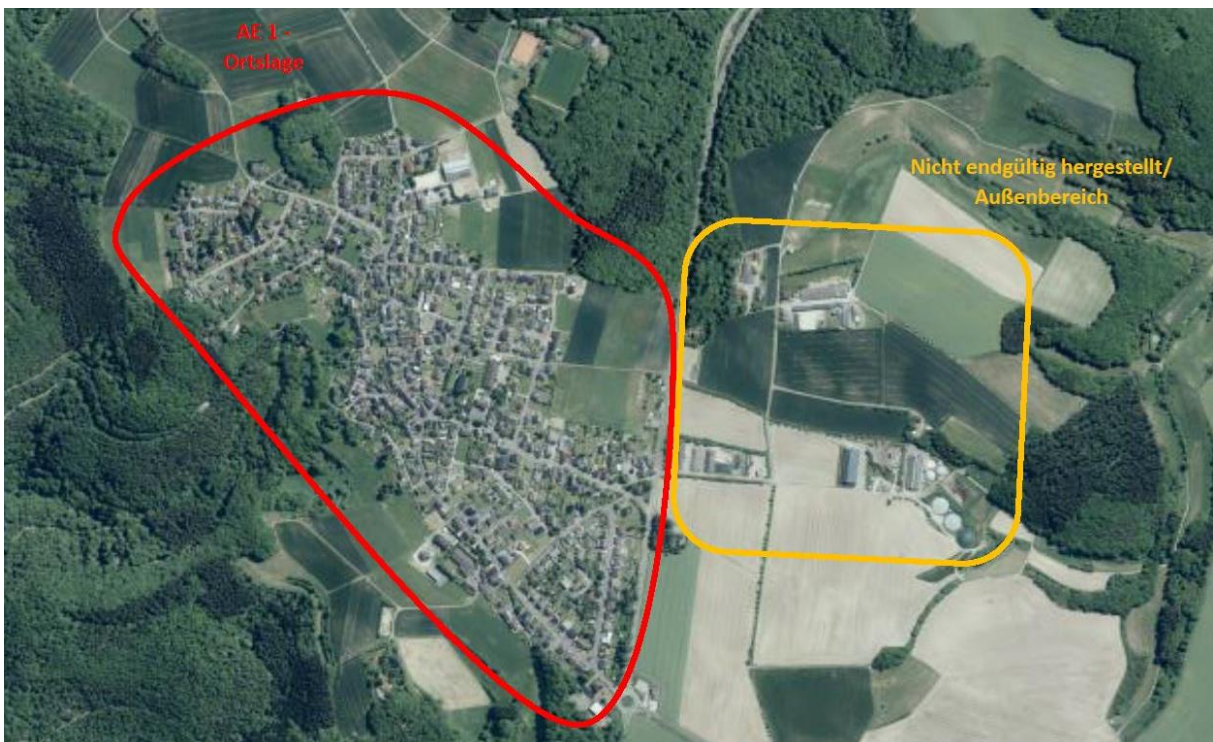
Anlage 1 zu § 3 Abs. 1 Satzung der Stadt Mayen über die Erhebung von wiederkehrenden Beiträgen nach § 10 a des rheinland-pfälzischen Kommunalabgabengesetzes für straßenbauliche Maßnahmen (Ausbaubeitragssatzung zur Erhebung von wiederkehrenden Beiträgen – ABS wkB)

Abrechnungseinheiten

AE 1 - Nitztal:



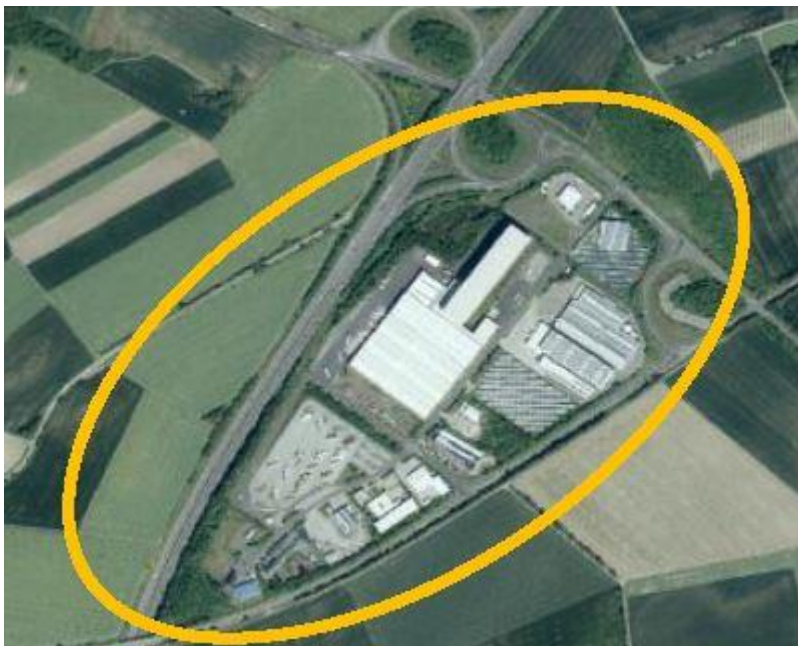
AE 2 - Kürrenberg:



AE 3 - Alzheim Ortslage:



AE 4 - Gewerbegebiet an der A48:



AE 5 - Hausen:



AE 6 - Betzing:



AE 7 - Mayen Stadtkern (lila), AE 8 - Mayen GE Nord (blau) und AE 9 - Mayen GE Mayener Tal (rot):

