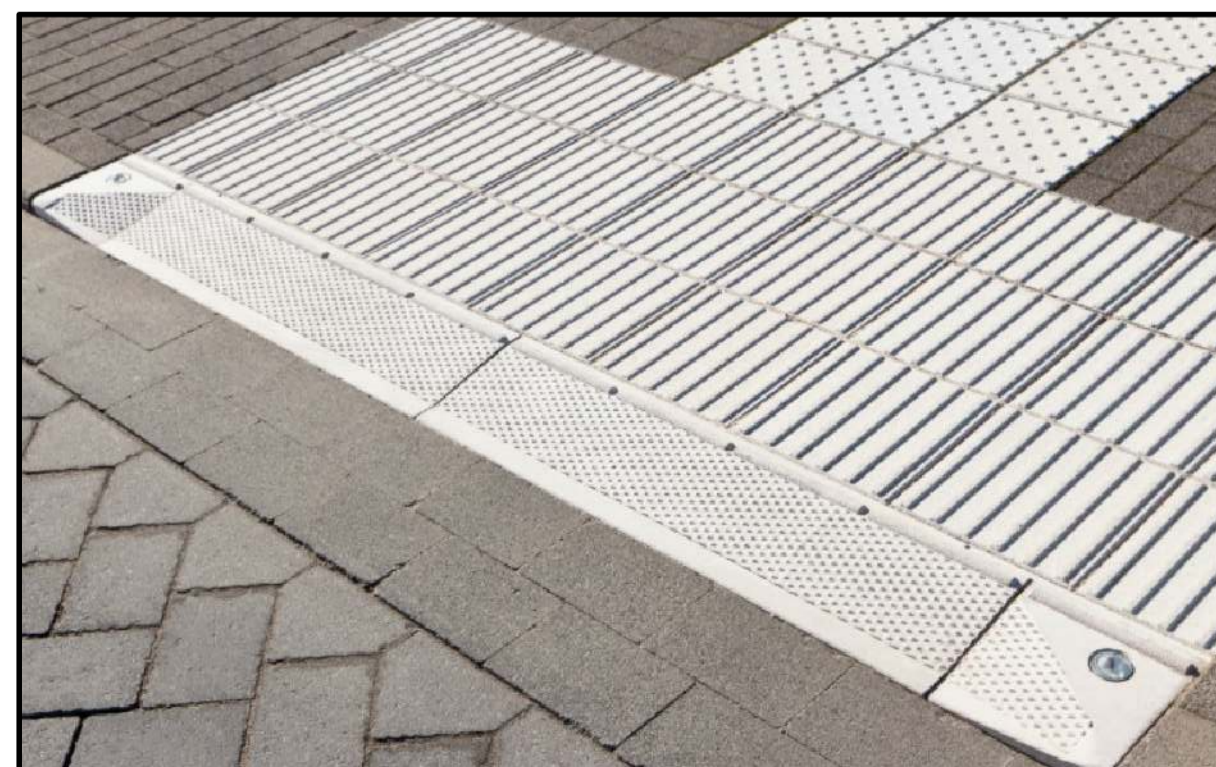


Bild Easycross 2.0 Rollbord mit integrierten Glasreflektoren



ID	ÄNDERUNG	DATUM	NAME

Stadt Mayen

PROJEKT Ausbau "Entenpfuhl"
Straßenplanung

Entwurfsplanung

PLANART Detail Easycross 2.0 Rollbord

Maßstab 1:50
 Plannummer 3.3
 Blattgröße 420x580 / 0.24qm
 Datum März 2022
 Planident 2540_lage

	DATUM	NAME
bearb.:	Mär.22	R.G.
gez.:	Mär.22	R.G.
geprüft:	Mär.22	

FASSBENDER WEBER INGENIEURE PartGmbH
 Dipl.-Ing. (FH) M. Faßbender Dipl.-Ing. A. Weber

Brohltalstraße 10 Tel.: 02633/4562-0 E-Mail: info@fassbender-weber-ingenieure.de
 56656 Brohl-Lützing Fax: 02633/457277 Internet: www.fassbender-weber-ingenieure.de

