

Schulentwicklungsplanung Grundschulen

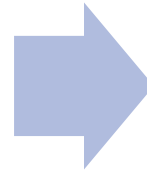
Stadt Mayen

DR. GARBE · LEXIS
& von BERLEPSCH



Beratung für Kommunen und Regionen

Schülerzahlen-
prognose



Raumanalyse/
Raumprogramm

Einflussfaktoren

- Historische Schülerzahlen
- Schuleinzugsbezirke
- Geburtenzahlen und Geburtenprognose
- Wanderungsverhalten
- Gastschulverhältnisse

Grundlagen

- Schulbaurichtlinie
- Vorgaben ADD
- Vorgaben zum Ganzttag
- Pädagogische Konzepte

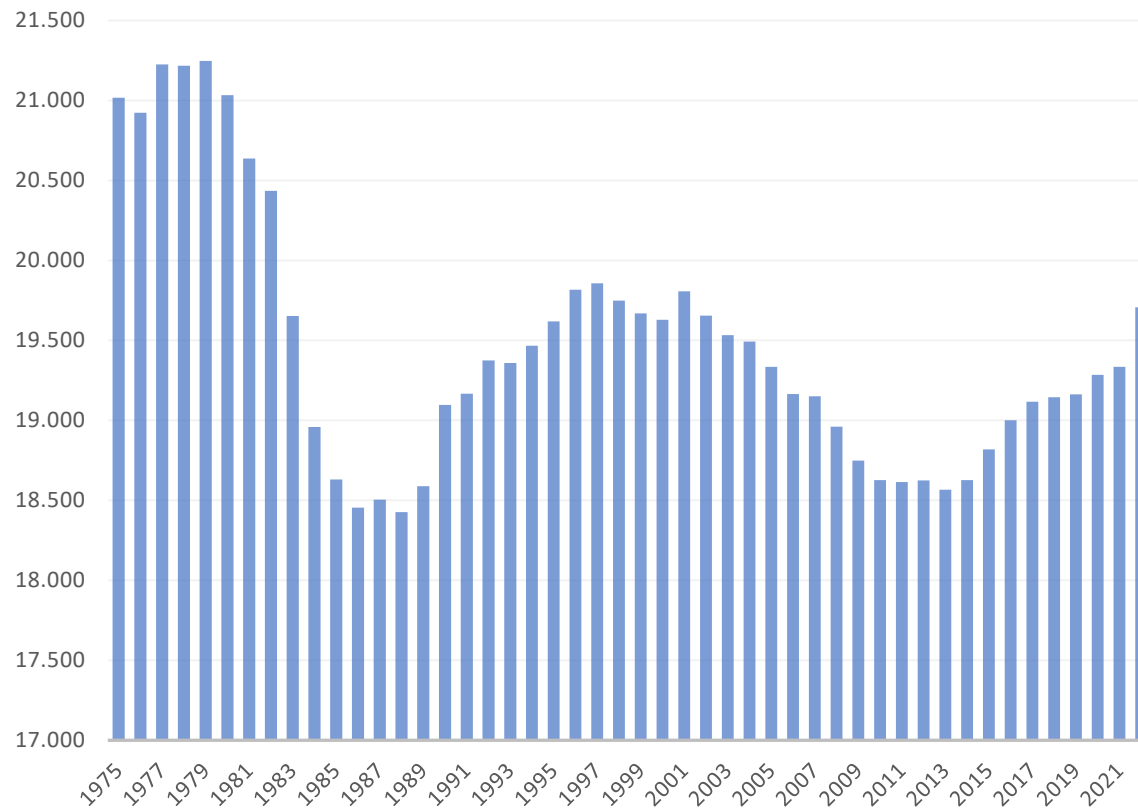
Schülerzahlen- prognose

Einflussfaktoren

- Historische Schülerzahlen
- Schuleinzugsbezirke
- Geburtenzahlen und Geburtenprognose
- Wanderungsverhalten
- Gastschulverhältnisse

Schülerzahlenprognose

Einwohnerentwicklung Stadt Mayen

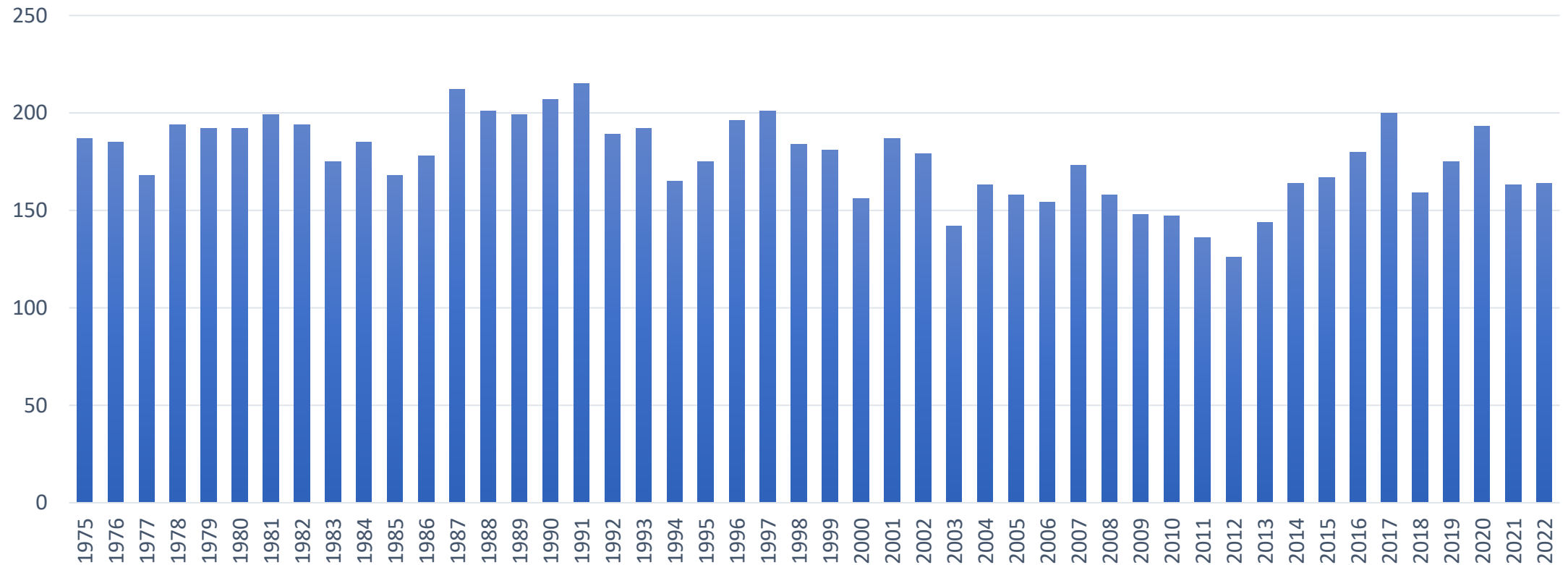


Entwicklung der Bevölkerung* nach Altersgruppen 1990 - 2022

Alter in Jahren	1990	2000	2010	2015	2022
unter 3	620	491	455	490	526
3 bis 5	591	499	459	412	564
6 bis 9	730	725	604	637	770
10 bis 15	1.066	1.313	1.002	968	1.103
16 bis 19	819	859	758	787	704

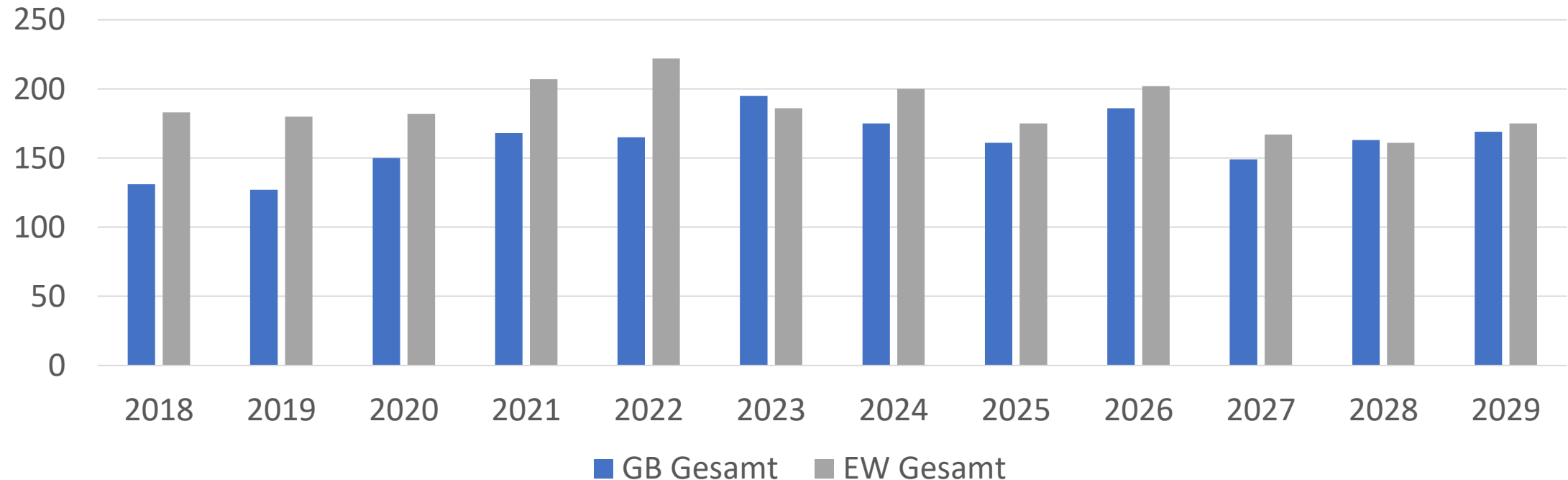
Geburten nach Jahrgängen

Geburten nach Jahren



Geburten und Einwohner nach Einschulungsjahrgängen

Kinder nach Geburten und Einwohnern (9.11.23) und Einschulungsjahr



Wir berücksichtigen für die Prognose 170 Geburten für die Zukunft auf Basis der Prognose des Statistischen Landesamtes.

Schülerzahlenprognose

noch T3 Bevölkerung 2020–2040 nach Altersgruppen und Verwaltungseinheiten

Verbandsfreie Gemeinde Mayen

Alter in Jahren	Mayen					Landkreis Mayen-Koblenz	
	2020	2025	2030	2035	2040	2020	2040
	Anzahl						
unter 3	533	536	528	515	510	5 986	5 679
3 – 6	592	570	549	538	525	6 371	5 915
6 – 10	643	758	749	743	728	7 624	8 180
10 – 16	1 055	1 046	1 208	1 184	1 156	11 372	12 909
16 – 20	708	812	741	825	809	8 295	8 817
20 – 35	3 435	3 273	3 337	3 281	3 330	36 043	32 905
35 – 50	3 261	3 555	3 683	3 740	3 685	38 144	40 568
50 – 65	4 501	4 060	3 663	3 575	3 796	52 647	41 493
65 – 80	3 077	3 481	3 728	3 667	3 290	32 941	40 456
80 und älter	1 479	1 413	1 461	1 634	1 868	15 363	20 412
unter 20	3 531	3 722	3 775	3 805	3 728	39 648	41 500
20 – 65	11 197	10 888	10 683	10 596	10 811	126 834	114 966
65 und älter	4 556	4 894	5 189	5 301	5 158	48 304	60 868
Insgesamt	19 284	19 504	19 647	19 702	19 697	214 786	217 334

Wir berücksichtigen für die Prognose 170 Geburten für die Zukunft.

Weitere Aspekte mit Einfluss auf die Prognose

Einflussfaktoren

- Gastschulverhältnisse
Werden über die Einschulungsquoten berücksichtigt!
- Baugebiete

Formel des Ministeriums:

$$\text{Zusätzliche Grundschuelerzahl pro Stufe} = \frac{\text{Neue Wohneinheiten} * 2,5 * 5\%}{4}$$

Es sind mindestens 30 Bauplätze in einem Baugebiet notwendig, damit das zu einem Schüler oder einer Schülerin mehr pro Jahrgang führt.

Diese Berechnung setzt eine zügige Bebauung und einen kurzen Bezugszeitraum der Neubauten voraus. Es wird gleichzeitig davon ausgegangen, dass es sich um echte Zuzüge handelt, also Kinder, die zuvor nicht im Gebiet der Gemeinde oder sogar schon im Grundschulbezirk gemeldet waren.

Es werden aktuell keine Kinder aus neuen Baugebieten berücksichtigt!

Betreuungsangebote im Überblick

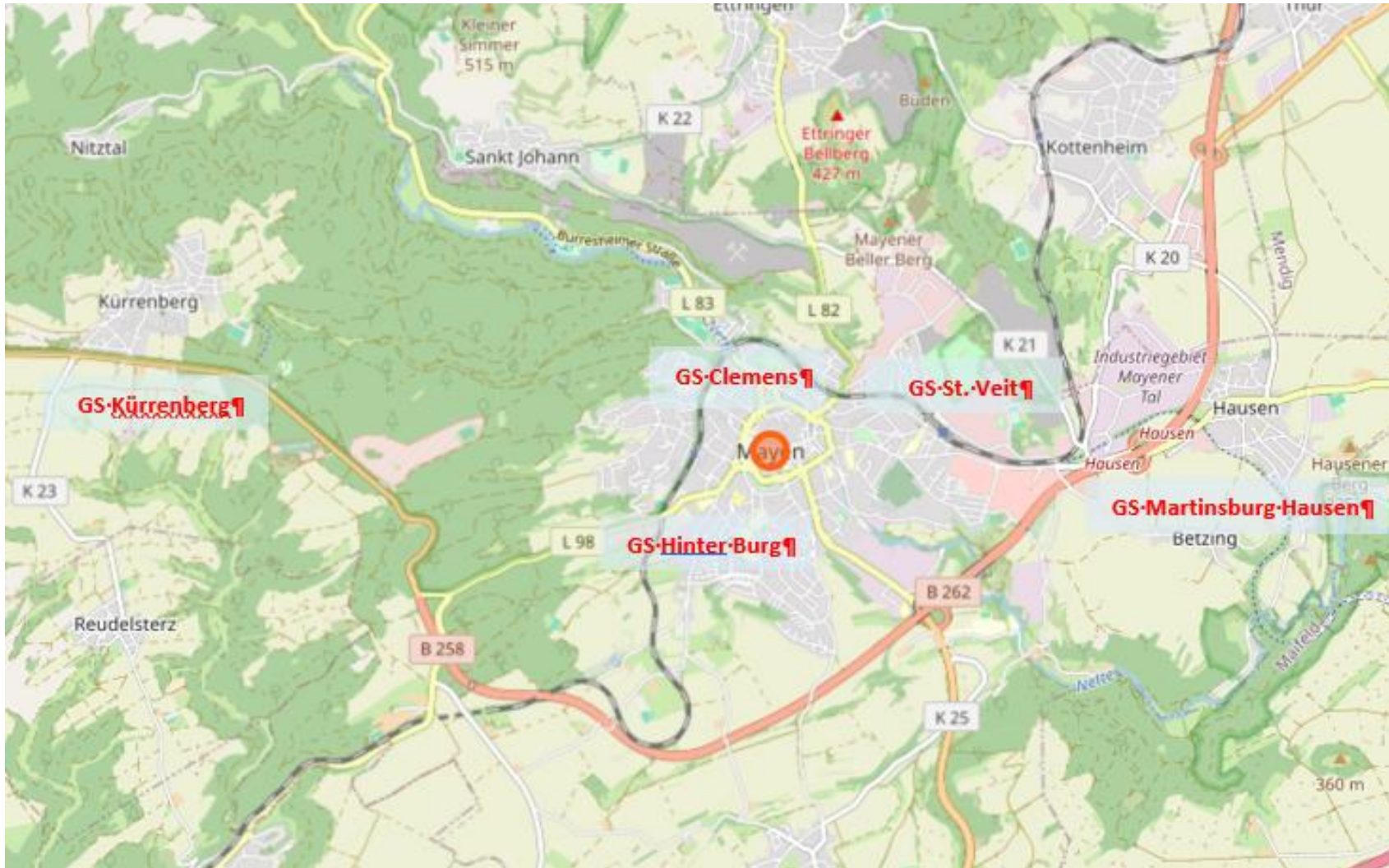
Schule	SuS	Klassen	päd. Pers.	BGS	GTS	Mensa
Grundschule Clemens	210	11	15	102 SuS 12.00 bis 14.30 Uhr	nv	nv
Grundschule Hinter Burg	287	14	21	56 SuS 12.00 bis 13.15 Uhr	134 SuS	40 Plätze
Grundschule Kürrenberg	51	4	7	18 SuS 12.00/13.00 bis 15.00 Uhr	nv	nv
Grundschule Martinsburg Hausen	85	4	6	60 SuS 12.00 bis 14.00 Uhr	nv	nv
Grundschule St. Veit	201	10	20	60 SuS 7.00 bis 7.50 Uhr 12.00 bis 14.00 Uhr 12.00 bis 16.00 Uhr (Fre)	121 SuS	70 Plätze

Strategie zur Deckung des Rechtsanspruchs?

Perspektive der Hortangebote?

Einbindung Hausaufgabenhilfe?

Schulstandorte



<https://www.openstreetmap.de> (28.12..23)

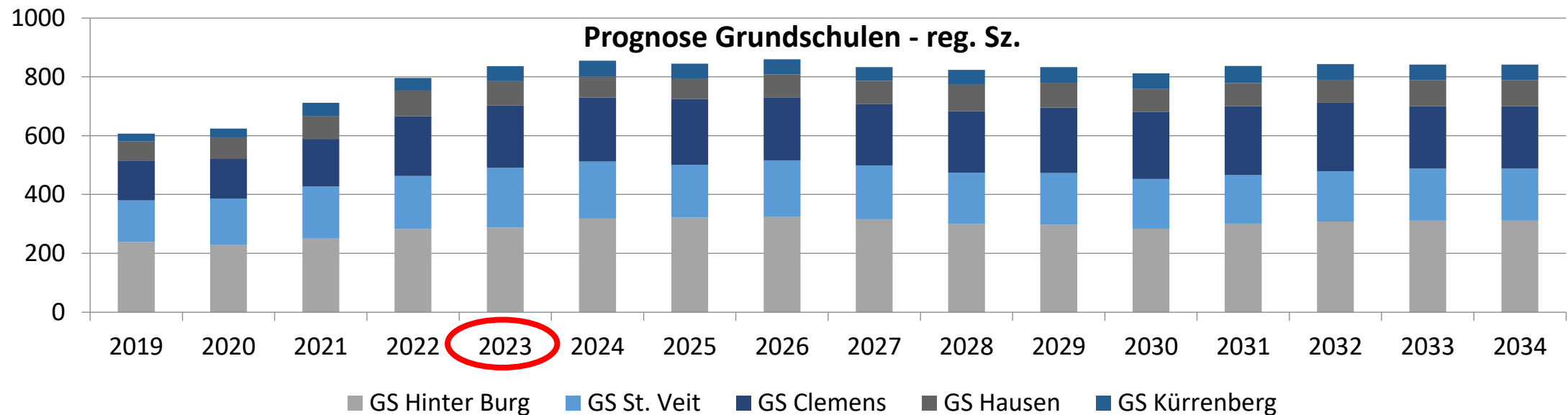
Historische Einschulungen

Historische Einschulungen GS						
Schule/Schuljahr	2019	2020	2021	2022	2023	Quoten
GS Hinter Burg	62	52	73	81	69	
GS St. Veit	43	50	50	46	57	
GS Clemens	32	38	49	59	50	
GS Hausen	20	21	23	26	19	
GS Kürrenberg	6	11	14	11	13	
Gesamt	163	172	209	223	208	
Einzuschulende Schüler	127	150	168	165	195	
Quote	128,35%	114,67%	124,40%	135,15%	106,67%	
Quote GS Hinter Burg	105,08%	92,86%	121,67%	135,00%	101,47%	113,73%
Quote GS St. Veit	226,32%	119,05%	156,25%	124,32%	107,55%	125,13%
Quote GS Clemens	114,29%	131,03%	111,36%	131,11%	121,95%	123,68%
Quote GS Hausen	133,33%	161,54%	121,05%	216,67%	105,56%	149,39%
Quote GS Kürrenberg	100,00%	110,00%	107,69%	100,00%	86,67%	99,15%
Gew. DS. Quote Einschulungen						119,89%

Die historische Einschulungsquote schwankte in den vergangenen Jahren etwas, im gewichteten Durchschnitt wurden in der gesamten Verbandsgemeinde im *gewichteten Durchschnitt der letzten vier Jahre ca. 15 Prozent mehr Kinder eingeschult im Vergleich zu den Geburten sechs Jahre zuvor.*

Prognose Einschulungen

Prognose Einschulungen GS - regionales Szenario											
Schule/Schuljahr	2024	2025	2026	2027	2028	2029	2030	2031	2032	2033	2034
GS Hinter Burg	83	76	85	59	68	72	75	75	75	75	75
GS St. Veit	48	38	53	50	39	40	46	46	46	46	46
GS Clemens	49	53	45	45	51	67	49	49	49	49	49
GS Hausen	13	19	33	21	25	13	24	24	24	24	24
GS Kürrenberg	15	10	13	8	17	13	13	13	13	13	13
Gesamt	208	196	229	183	200	205	207	207	207	207	207



Raumanalyse/ Raumprogramm

Grundlagen

- Schulbaurichtlinie
- Vorgaben ADD
- Vorgaben zum Ganzttag
- Pädagogische Konzepte

Altes Raumprogramm

Kategorie	Einzügig	Zweizügig	Dreizügig	Vierzügig
Klassenzimmer 70 m ²	1	2	3	4
Klassenzimmer 60 m ²	3	6	9	12
Bibliothek	30 m ²	40 m ²	50 m ²	50 m ²
Mehrzweckraum	80 m ²	80 m ²	100 m ²	100 m ²
Büro Schulleitung 20 m ²	1	1	1	1
Büro stv. Schulleitung 12 m ²		1	1	1
Geschäftszimmer 12 m ²	1	1	1	1
Lehrerzimmer 3 m ² pro Person	20 m ²	30 m ²	40 m ²	50 m ²
Elternsprechzimmer/ EH 20 m ²	1	1	1	1
Büro Schulsozialarbeit 12 m ²	1	1	1	1
Lehrmittelraum 20 m ²	1	1	2	2
Hausmeisterzimmer 20 m ²			1	1
Mensa 0,75 m ² pro SuS im Ganzttag	1 / 50 m ²	1 / 80 m ²	1 / 120 m ²	1 / 160 m ²
Spielraum für Ganzttagsschulen	1	1+1	1+2	1+3
Ruheraum	1	1	1	1
Raum Betreuende Grundschule	1	1	1	1
Differenzierungsräume an Schwerpunktschulen 20 m ²	4	4	4	4

Neue Schulbaurichtlinie / Flächenprogramm

Zuwendungsfähige Flächen bei Grundschulen

Einzügige Grundschule	
Künftiges Flächenprogramm	410 – 520 m ²
Zusätzliche Flächen bei Ganztagschulen	möglich

Zweizügige Grundschule	
Künftiges Flächenprogramm	730 – 880 m ²
Zusätzliche Flächen bei Ganztagschulen	möglich (150 – 250 m ²)

Dreizügige Grundschule	
Künftiges Flächenprogramm	1.050 – 1.300 m ²
Zusätzliche Flächen bei Ganztagschulen	möglich (180 – 270 m ²)

Vierzügige Grundschule	
Künftiges Flächenprogramm	1.580 – 1.900 m ²
Zusätzliche Flächen bei Ganztagschulen	möglich (200 – 300 m ²)
Fünzügige Grundschule	
Künftiges Flächenprogramm	1.800 – 2.200 m ²
Zusätzliche Flächen bei Ganztagschulen	möglich (220 – 300 m ²)

GS Clemens



GS Clemens im Überblick	
Ort	Mayen
Schuleinzugsbereich	Mayen
Angebot Betreuende Grundschule 2023/2024	12.00 -14.30 Uhr 102 SuS von 210 (ca. 48,6 %)
Kinder mit Förderbedarf	0 nach Auskunft der Schule 0 in der offiziellen Statistik 2022/2023
Ausländische SuS SJ 2022/2023	18 SuS (9,5 %)

GS Clemens - Prognose

Prognose GS Clemens - reg. Sz.												
Klasse/ Schuljahr	2023	2024	2025	2026	2027	2028	2029	2030	2031	2032	2033	2034
1	50	49	53	45	45	51	67	49	49	49	49	49
2	59	53	52	56	48	48	54	71	52	52	52	52
3	53	62	56	55	59	50	50	57	75	55	55	55
4	49	54	63	57	56	60	51	51	58	77	56	56
Gesamt	211	218	224	213	208	209	222	228	234	233	212	212
#Kl, Jgst 1	3	3	3	2	2	3	3	3	3	3	3	3
#Kl, Jgst 2	3	3	3	3	2	2	3	3	3	3	3	3
#Kl, Jgst 3	3	3	3	3	3	3	3	3	4	3	3	3
#Kl, Jgst 4	2	3	3	3	3	3	3	3	3	4	3	3
#Kl, Gesamt	11	12	12	11	10	11	12	12	13	13	12	12

GS Clemens – Raumanalyse

Räume/Flächen nach Kategorien – IST

Kategorie	Anzahl	Flächensumme in m ²
FR	3	165,22
AZ	1	9,33
Bibliothek	1	41,29
Büro	3	56,15
Diff	1	39,08
GR	1	36,56
KR	11	625,11
Lager	1	19,61
LZ	2	45,48
Summe	24	1037,83

Kategorie	Anzahl	Flächensumme in m ²
Betreuende GS/Ganztag	3	146,46
Summe	3	146,46

Zuwendungsfähige Flächen nach Flächenprogramm – Soll

Dreizügige Grundschule	
Künftiges Flächenprogramm	1.050 – 1.300 m ²
Zusätzliche Flächen bei Ganztagschulen	möglich (180 – 270 m ²)

GS Clemens – Fazit

- Für alle wesentlichen Funktionen gibt es einen Raum/eine Fläche, **der/die allerdings (teilweise sehr) knapp bemessen ist.**
- Zu prüfen ist, ob der Computerraum also solcher aufgegeben werden kann, da die Schule über mobile digitale Endgeräte für die Nutzung im Klassenraum verfügt. Mit entsprechender Möblierung würde sich der Raum gut für kleinere Lerngruppen bzw. individuelle Förderung einzelner SuS eignen.
- Falls ein weiterer – 13. – Klassenraum nach 2029 notwendig werden sollte, ließe sich auch dieser noch in der Schule einrichten, wobei auf eine gewisse Enge im Gebäude, die auch jetzt schon besteht, hingewiesen wurde, diese würde sich verstärken.
- Die Schule ist betreuende Grundschule, eine Ganztagschule in Angebotsform ist grundsätzlich möglich. **Ein Ganztagsangebot bei weiter bestehender Dreizügigkeit lässt sich im Bestand nicht realisieren.**
- Die Außenanlagen u.a. mit Kleinspielfeld und Klettergerüst erscheinen ausreichend für 200 SuS.

GS Martinsburg Hausen



GS Martinsburg Hausen – Überblick	
Ort	Mayen
Schuleinzugsbereich	Ortsteile Hausen - Betzing
Förderbedarfe	1 Kind nach Auskunft der Schule 0 SuS in der offiziellen Statistik (SJ 2022/2023)
Betreuende Grundschule SJ 2023/2024	12.00 -14.00 Uhr 60 SuS von 85 SuS (ca. 70,6%)
Ausländische SuS SJ 2022/2023	5 SuS (6,0 %)

GS Martinsburg Hausen – Prognose

Prognose GS Hausen - reg. Sz.												
Klasse/ Schuljahr	2023	2024	2025	2026	2027	2028	2029	2030	2031	2032	2033	2034
1	19	13	19	33	21	25	13	24	24	24	24	24
2	21	17	11	17	29	19	22	11	21	21	21	21
3	20	22	18	11	18	30	20	23	11	22	22	22
4	23	20	22	18	11	18	30	20	23	11	22	22
Gesamt	83	72	70	79	79	92	85	78	79	78	89	89
#Kl, Jgst 1	1	1	1	2	1	2	1	1	1	1	1	1
#Kl, Jgst 2	1	1	1	1	2	1	1	1	1	1	1	1
#Kl, Jgst 3	1	1	1	1	1	2	1	1	1	1	1	1
#Kl, Jgst 4	1	1	1	1	1	1	2	1	1	1	1	1
#Kl, Gesamt	4	4	4	5	5	6	5	4	4	4	4	4

GS Martinsburg Hausen – Raumanalyse

4.2.3 Auswertung und Soll-Ist-Vergleich

Räume/Flächen nach Kategorien -IST

Kategorien	Anzahl	Flächensumme in m ²
Arztzimmer	1	11,17
Büro	1	14,05
KR	5	348,11
LZ	1	23,42
MZR	1	23,4
Gesamtergebnis	9	420,15

Kategorie	Anzahl	Flächensumme in m ²
Betreuende GS/Ganztag	1	55,19
Gesamtergebnis	1	55,19

Zuwendungsfähige Flächen nach Flächenprogramm – Soll

Einzügige Grundschule	
Künftiges Flächenprogramm	410 – 520 m ²
Zusätzliche Flächen bei Ganztagschulen	möglich

Zweizügige Grundschule	
Künftiges Flächenprogramm	730 – 880 m ²
Zusätzliche Flächen bei Ganztagschulen	möglich (150 – 250 m ²)

Grundschule Martinsburg Hausen – Fazit

- **Auch nach der Erweiterung bleibt die Raum-/Flächensituation knapp**, man vergleiche hierzu SOLL und IST in den Tabellen oben. Die zur Verfügung stehende Fläche liegt am unteren Rand der Bandbreite der zuwendungsfähigen Flächen.
- Eine **Bibliothek** – auch als ruhiger Rückzugsort in der Betreuungszeit - steht nicht zur Verfügung. Ein **Mehrzweckraum**, der z.B. auch geeignet ist als Versammlungsraum für die Schulgemeinde ist nicht vorhanden.
- Im Schuljahr 2026/2027 gibt es keinen eigenen Raum für die Betreuung, sofern eine 6. Klasse eingerichtet werden muss. Bei der Möblierung der beiden neuen Klassenräume sollte unbedingt eine multifunktionale Nutzung der Räume berücksichtigt werden, so sollten z.B. die Schultische leicht auch von Kindern bewegt werden können.

GS Hinter Burg



GS Hinter Burg im Überblick	
Ort	Mayen
Schuleinzugsbereich	Mayen, Alzheim, Nitztal
Förderbedarfe	0 SuS
Betreuende Grundschule SJ 2022/2023	12.00 -13.15 Uhr 56 SuS von 287 SuS (ca. 19,5%)
Ganztagsschule in Angebotsform	134 SuS (46,7 %)
Ausländ. SuS SJ 2022/23	74 SuS (26,4 %)

GS Hinter Burg – Prognose

Prognose GS Hinter Burg - reg. Sz.												
Klasse/ Schuljahr	2023	2024	2025	2026	2027	2028	2029	2030	2031	2032	2033	2034
1	69	83	76	85	59	68	72	75	75	75	75	75
2	83	71	86	78	88	61	70	74	77	77	77	77
3	77	84	72	87	79	89	62	71	75	78	78	78
4	59	80	87	75	90	82	93	64	74	78	81	81
Gesamt	288	318	321	325	316	300	297	284	301	308	311	311
#Kl, Jgst 1	3	4	4	4	3	3	3	4	4	4	4	4
#Kl, Jgst 2	4	3	4	4	4	3	3	4	4	4	4	4
#Kl, Jgst 3	4	4	3	4	4	4	3	3	4	4	4	4
#Kl, Jgst 4	3	4	4	4	4	4	4	3	4	4	4	4
#Kl, Gesamt	14	15	15	16	15	14	13	14	16	16	16	16

Grundschule Hinter Burg – Raumanalyse

4.3.3 Auswertung und Soll-Ist-Vergleich

Räume/Flächen nach Kategorien – IST

Kategorie	Anzahl	Flächensumme in m ²
Arztzimmer	1	10,3
Bibliothek	1	46,36
Büro	5	98,57
Infrastruktur	1	22,29
Kopierraum	1	22,28
KR	14	986
LZ	1	46,36
MZR	1	94,53
Gesamtergebnis	26	1326,69

Kategorie	Anzahl	Flächensumme in m ²
Betreuende GS/Ganztag	4	250,22
Mensa	1	71,81
Gesamtergebnis	4	322,03

Zuwendungsfähige Flächen nach Flächenprogramm – Soll

Vierzügige Grundschule	
Künftiges Flächenprogramm	1.580 – 1.900 m ²
Zusätzliche Flächen bei Ganztagschulen	möglich (200 – 300 m ²)

Dreizügige Grundschule	
Künftiges Flächenprogramm	1.050 – 1.300 m ²
Zusätzliche Flächen bei Ganztagschulen	möglich (180 – 270 m ²)

Grundschule Hinter Burg – Fazit

- **Der Schule fehlt es – schon kurzfristig – an Fläche.** Es fehlen **mind. ein Klassenraum (2025)** und 2026 ein zweiter.
- Flächen für Differenzierung und Förderung sind unzureichend bzw. wenn der MZR zum Klassenraum wird, nicht vorhanden.
- Zu prüfen ist, ob bestimmte Lerngruppen bzw. Förderunterrichte in Räumen stattfinden können, die zur Zeit der Betreuung zugeschlagen sind, eine entsprechende Möblierung vorausgesetzt.
- Die **Mensa** ist deutlich zu klein, eine kurzfristige Interimslösung zur Verbesserung der Essenssituation könnte ev. durch Hinzunahme eines Betreuungsraumes mit einer entsprechenden Möblierung geschaffen werden.
- Ein **Erweiterungsbau** erscheint mindestens auf mittlere Sicht notwendig, um den wachsenden Bedarfen (Zunahme der SuS, Zunahme der SuS in Ganztags- und Betreuung) Rechnung zu tragen. Die Mensa muss deutlich mehr Plätze haben/bekommen – wir gehen von ca. 100 Plätzen aus, dann kann in 2 – 3 Schichten gegessen werden.

GS Kürrenberg



GS Kürrenberg im Überblick	
Ort	Mayen
Schuleinzugsbereich	Kürrenberg
Förderbedarfe	4 SuS nach Auskunft der Schule 0 Kinder in der Schulstatistik
Betreuende Grundschule SJ 2022/2023	12.00 -15.00 Uhr 17 SuS von 51 SuS (ca. 33,3%)
Ausländische SuS SJ 2022/2023	5 SuS (11,4 %)

GS Kürrenberg – Prognose

Prognose GS Kürrenberg - reg. Sz.												
Klasse/ Schuljahr	2023	2024	2025	2026	2027	2028	2029	2030	2031	2032	2033	2034
1	13	15	10	13	8	17	13	13	13	13	13	13
2	12	14	16	11	14	9	19	14	14	14	14	14
3	13	11	13	15	10	13	8	18	13	13	13	13
4	13	13	11	13	15	10	13	8	18	13	13	13
Gesamt	51	53	50	52	47	49	53	53	58	53	53	53
#Kl, Jgst 1	1	1	1	1	0	1	1	1	1	1	1	1
#Kl, Jgst 2	1	1	1	1	1	0	1	1	1	1	1	1
#Kl, Jgst 3	1	1	1	1	1	1	0	1	1	1	1	1
#Kl, Jgst 4	1	1	1	1	1	1	1	1	1	1	1	1
#Kl, Gesamt	4	4	4	4	3	3	3	4	4	4	4	4

Grundschule Kürrenberg – Raumanalyse

Räume/Flächen nach Kategorien – IST

Kategorie	Anzahl	Flächensumme in m ²
Bibliothek	1	21,33
Büro	1	20,75
KR	4	260,1
LZ	1	21,39
MZR	1	152,13
Gesamtergebnis	8	475,7

Zuwendungsfähige Flächen nach Flächenprogramm – Soll

Einzügige Grundschule	
Künftiges Flächenprogramm	410 – 520 m ²
Zusätzliche Flächen bei Ganztagschulen	möglich

Grundschule Kürrenberg – Fazit

- Sollte im Zusammenhang mit einem Ganztagsangebot gebaut werden, sollte auch an eine Lösung für das Umkleiden gedacht werden.

GS St. Veit



GS St. Veit im Überblick	
Ort	Mayen
Schuleinzugsbereich	Mayen
Betreuende Grundschule	60 Kinder von 201 SuS (ca. 29,9 %) 7 bis 7.50 Uhr & 12 bis 14 Uhr Freitags: 12.00 bis 16.00 Uhr
Ganztagsgrundschule	in Angebotsform für 121 SuS von 201 SuS (ca. 60%) Mo. bis Do.: 7.50 bis 16.00 Uhr.
Schwerpunktschule	Für die Integration von Kindern mit erhöhtem Förderbedarf
Förderbedarfe SJ 2023/2024	33 SuS Lernen, Sprache, ganzheitl. Ent. motorische Entwicklung
Ausländische SuS SJ 2022/2023	54 SuS (30,7 %)

GS St Veit– Prognose

Prognose GS St. Veit - reg. Sz.												
Klasse/ Schuljahr	2023	2024	2025	2026	2027	2028	2029	2030	2031	2032	2033	2034
1	57	48	38	53	50	39	40	46	46	46	46	46
2	41	53	45	36	50	47	37	37	43	43	43	43
3	51	42	55	46	37	51	48	38	38	44	44	44
4	54	51	42	56	46	37	51	48	38	38	44	44
Gesamt	203	194	180	191	183	174	176	169	165	171	177	177
#Kl, Jgst 1	3	2	2	3	3	2	2	2	2	2	2	2
#Kl, Jgst 2	2	3	2	2	3	2	2	2	2	2	2	2
#Kl, Jgst 3	2	2	3	2	2	3	2	2	2	2	2	2
#Kl, Jgst 4	3	3	2	3	2	2	3	2	2	2	2	2
#Kl, Gesamt	10	10	9	10	10	9	9	8	8	8	8	8

4.5.3 Auswertung und Soll-Ist-Vergleich

Räume/Flächen nach Kategorien – IST

Kategorie	Anzahl	Flächensumme in m ²
FR	3	140,34
AZ	1	14,56
Bibliothek	1	59,1
Büro	4	74,01
Diff	2	75,68
KR	10	615,87
LZ	1	59,02
Summe	22	1038,58

Kategorie	Anzahl	Flächensumme in m ²
Betreuende GS/Ganztag	1	77,19
Mensa	2	120,03
Gesamtergebnis	3	197,22

Zuwendungsfähige Flächen nach Flächenprogramm – Soll

Zweizügige Grundschule	
Künftiges Flächenprogramm	730 – 880 m ²
Zusätzliche Flächen bei Ganztagschulen	möglich (150 – 250 m ²)

Dreizügige Grundschule	
Künftiges Flächenprogramm	1.050 – 1.300 m ²
Zusätzliche Flächen bei Ganztagschulen	möglich (180 – 270 m ²)

Grundschule St. Veit – Fazit

- Eine **Erweiterung der Betreuungsfläche** ist notwendig, mindestens um eine weitere Fläche in der Größe von 60 m².
- **Die Flächen für den Differenzierungs- und Förderunterricht** sind teilweise unzumutbar und in der Summe nicht ausreichend.
 - Wir haben schon bei der Begehung angeregt zur prüfen, ob nicht der ehemalige **Werkraum** der Hauptschule umgebaut/-gestaltet werden kann, im Hinblick auf eine Nutzung als Förder- und Differenzierungsraum. Aktuell wird der Raum nur sehr wenige Stunden je Woche im Rahmen des Ganztags (Werkarbeiten) genutzt.
 - Auch kann die ehemalige **Lehrküche** umgewidmet werden – dieses ist jedoch von der Schule nicht gewünscht.
- Die ehemalige Hausmeisterwohnung kann nur im EG genutzt werden (Brandschutzgründe), die beiden kleinen Räume werden für Förder- und den Musikunterricht genutzt. Beides kann nicht parallel stattfinden, weiter ist der „Musikraum“ für eine Klasse zu klein!
 - Zu überlegen ist ein Abriss des Gebäudes und ein Anbau mit direktem Anschluss an den Klassentrakt an gleicher Stelle

Fazit und Handlungsempfehlungen 1/2

Handlungsbedarfe

Schule	Handlungsbedarf sofort	Handlungsbedarf be- dingt/kurz-bzw. mittel- fristig (Rechtsanspruch Ganz- tagsbetreuung, Entwick- lung der Schülerzahlen)	Kein Handlungsbedarf
GS Clemens		X	
GS Martinsburg			X ³⁴
GS <u>Hinter</u> Burg	X	X	
GS Kürrenberg			X
GS St. Veit	X	X	

Fazit und Handlungsempfehlungen 2/2

Flächenbedarfe

Schule	vorh. Flächen (m ²)	Flächenprogramm (m ²)	Saldo (m ²) ³⁵
GS Clemens	1.037	1.050 – 1.300	-263
GS Martinsburg	420	410 – 520 // 730 - 880	-100
GS <u>Hinter</u> Burg	1.326	1.580 – 1.900	-574
GS Kürrenberg	475	410 – 520	-45
GS St. Veit	1.039	1.000	+39

Berechnung des Saldos:

Flächenbedarfe Ganztage und/bzw. Betreuung

Schule	vorh. Flächen (m ²)	Flächenprogramm (m ²)	Saldo (m ²)
GS Clemens ³⁶	146	möglich (180 – 270)	-124
GS Martinsburg	<u>nv.</u>	möglich	-
GS <u>Hinter</u> Burg	322	möglich (200 – 300)	+22
GS Kürrenberg	<u>nv.</u>	möglich	-
GS St. Veit	197	Möglich (150 – 250)	-53

Fazit / Offene Punkte

- Wie lässt sich ein dauerhafter Ganztagschulbetrieb bzw. eine verlässliche Ganztagsbetreuung an den beiden einzügigen Schulen dauerhaft sicherstellen?
Oder: Bleiben die beiden Schulen in Kürrenberg und Martinsburg Betreuende GS? → Betreuungszeiten?
- **Zügigkeit und Status der Schulen in der Kernstadt**
 - **GS Clemens betreuende GS → bis zu dreizügig / Ganztag → zweizügig**
 - **GS St Veit: Ausbau zu einer dreizügigen Ganztagschule**
 - **GS Hinter Burg: Ausbau zu einer vierzügigen Ganztagschule**
 - **Veränderung von Schulbezirken, wenn die GS Clemens Ganztagschule werden soll und räumlich nur zwei Züge aufnehmen kann. (Kernstadt 9? Züge in Summe) Die Entwicklung der Schülerzahlen muss für die nächsten Jahre genau beobachtet werden.**
- Welche Betreuungslösung ist im Interesse von Kindern und Erziehungsberechtigten?
 - Betreuungszeiten
 - Verbindlichkeit
 - Mittagessen
- Wie ist die Gewinnung von qualifiziertem Personal für eine Ganztagsbetreuung dauerhaft sicherzustellen?

Notwendige Züge in der Innenstadt

Prognose GS Gesamt Innenstadt												
Klasse/ Schuljahr	2023	2024	2025	2026	2027	2028	2029	2030	2031	2032	2033	2034
1	176	180	167	183	154	158	179	170	170	170	170	170
2	183	177	183	170	186	156	161	182	172	172	172	172
3	181	188	183	188	175	190	160	166	188	177	177	177
4	162	185	192	188	192	179	195	163	170	193	181	181
Gesamt	702	730	725	729	707	683	695	681	700	712	700	700
#Kl, Jgst 1	7,333	7,500	6,958	7,625	6,417	6,583	7,458	7,083	7,083	7,083	7,083	7,083
#Kl, Jgst 2	7,625	7,375	7,625	7,083	7,750	6,500	6,708	7,583	7,167	7,167	7,167	7,167
#Kl, Jgst 3	7,542	7,833	7,625	7,833	7,292	7,917	6,667	6,917	7,833	7,375	7,375	7,375
#Kl, Jgst 4	6,750	7,708	8,000	7,833	8,000	7,458	8,125	6,792	7,083	8,042	7,542	7,542
#Kl, Gesamt	31	32	31	32	31	30	31	30	32	33	32	32

Betrachtung Innenstadt - Einschulungen

Geburten Innenstadt nach Schulbezirken und Einschulungsjahrgängen

