

Nitrat - Grundwasser Stand: 2012

- Nitrat < 25 mg/l
- Nitrat 25 - 37.5 mg/l
- Nitrat 37.5 - 50 mg/l
- Nitrat > 50 mg/l

- Maßnahmenkulisse
Nitratreduktion (WRRL)
- Landkreise

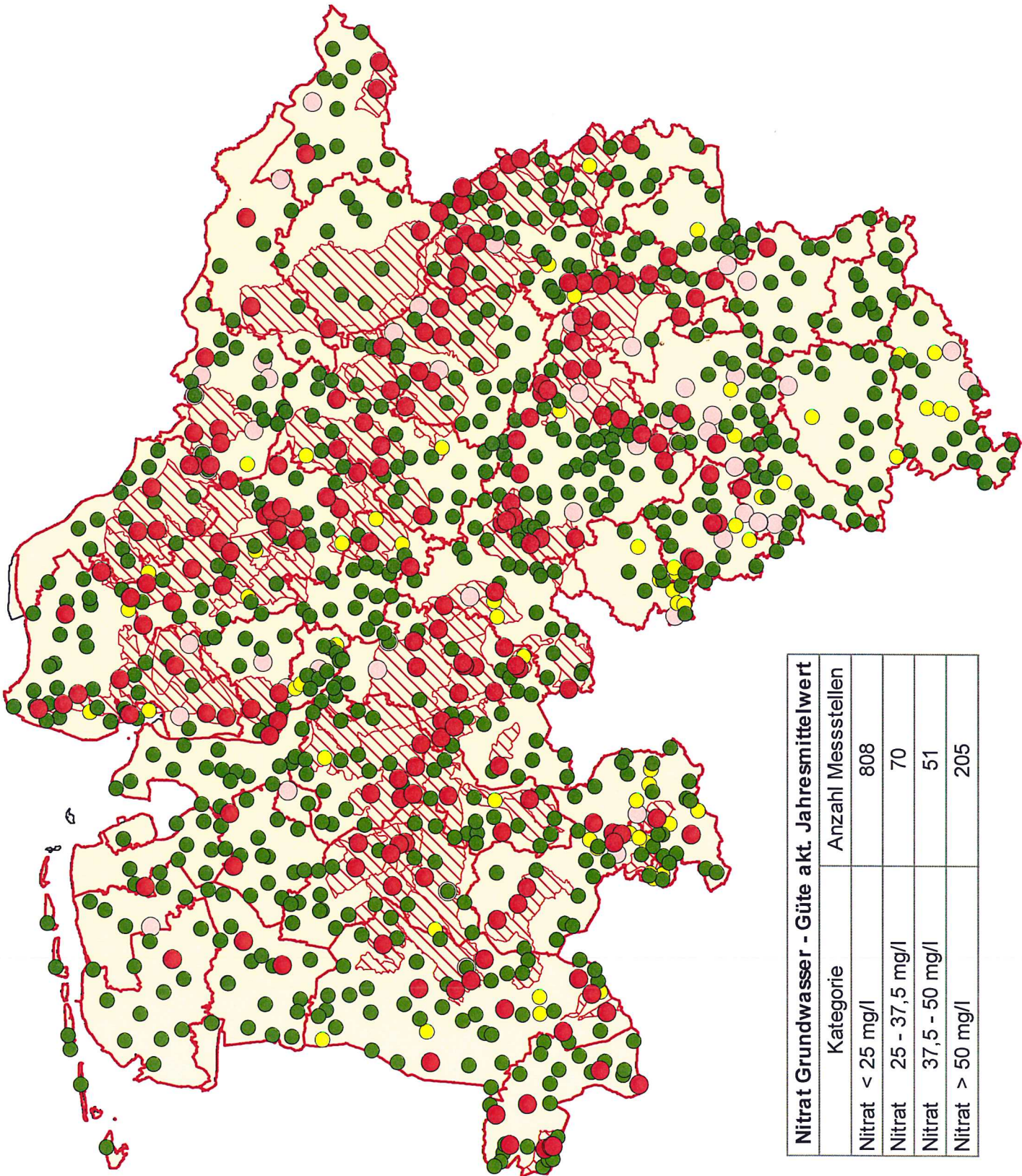


Aufgestellt:
NLWKN Geschäftsbereich III
Abt. 3.1 Grundwasser
Maarfeld, de Vries, Jankowski
Aurich, 22.01.2014
1:1.550.000

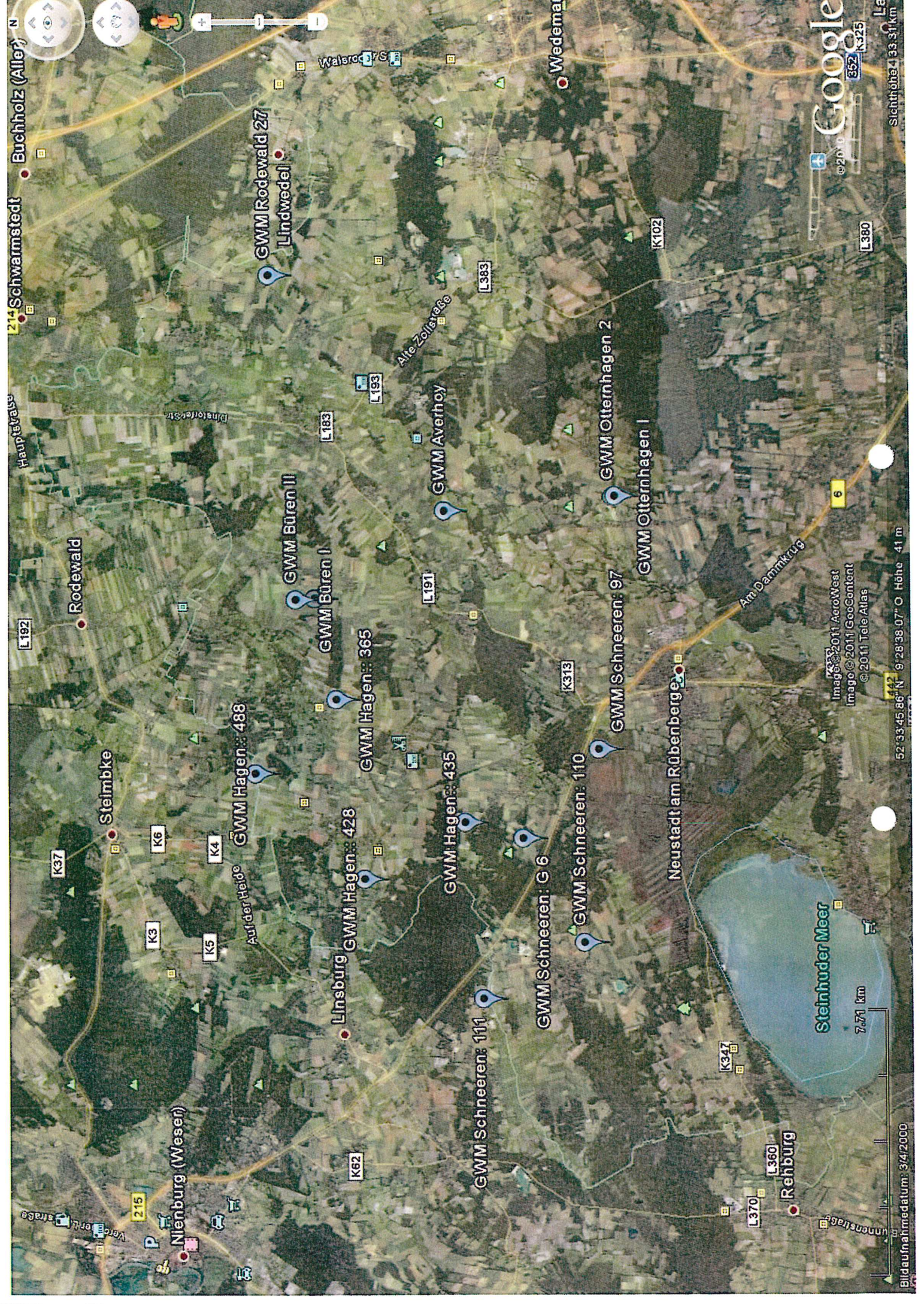
Quelle:
Auszug aus den Geobeständen der
Niedersächsischen Vermessungs-
und Katasterverwaltung © 2011
EG LGLN



Niedersachsen



Nitrat Grundwasser - Güte akt. Jahresmittelwert	
Kategorie	Anzahl Messstellen
Nitrat < 25 mg/l	808
Nitrat 25 - 37,5 mg/l	70
Nitrat 37,5 - 50 mg/l	51
Nitrat > 50 mg/l	205



Google

Image © 2011 AeroWest
Image © 2011 GeoContent
© 2011 TeleAtlas

52°33'45.86" N 9°28'38.07" O Höhe 41 m

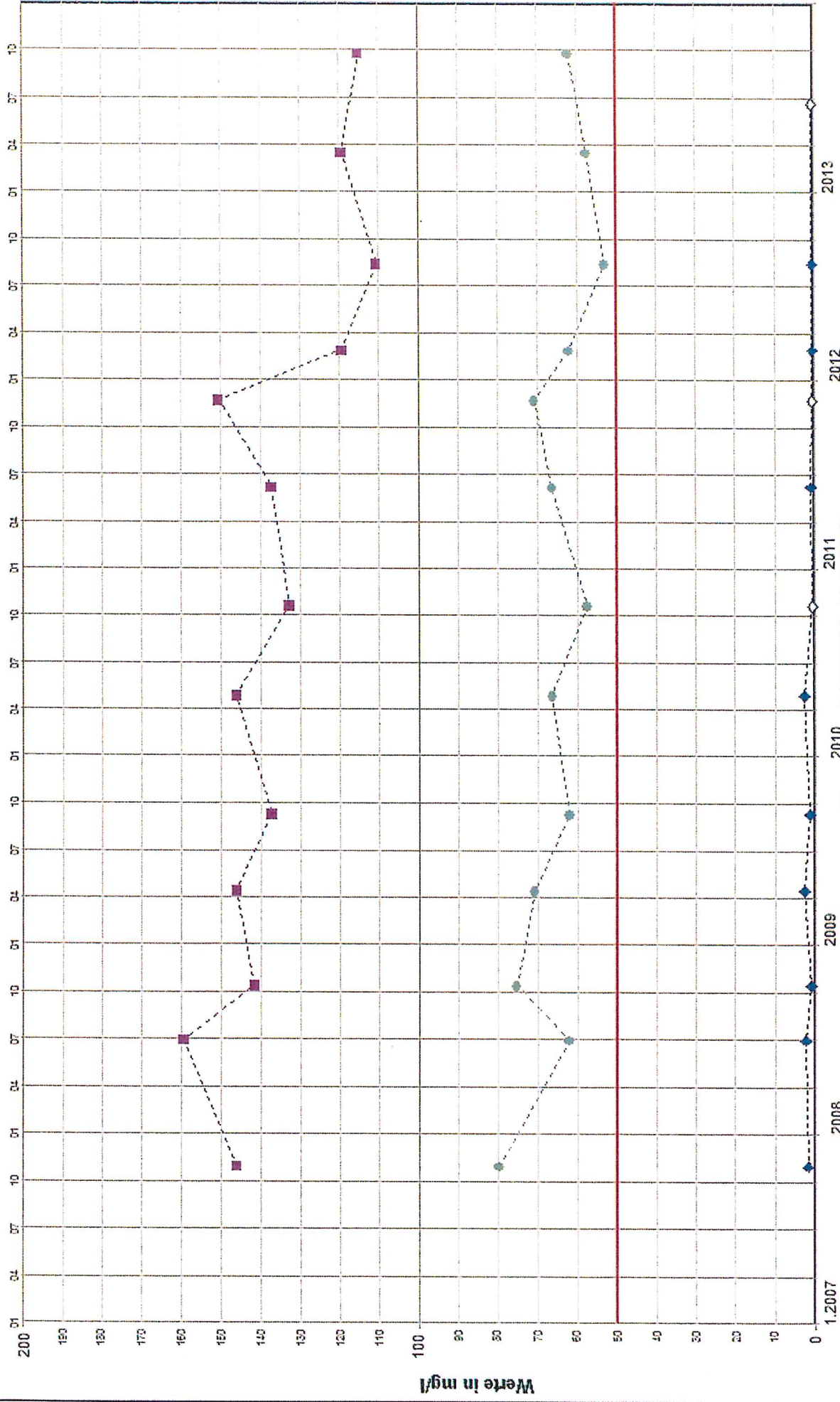
Bildaufnahmedatum: 3/4/2000

Steinhuder Meer
7.71 km

Sichthöhe 433.57 km

Messstellenvergleich Parameter: Nitrat (NO3)

▽ - Grafikelemente ohne Füllung => Wert kleiner BG



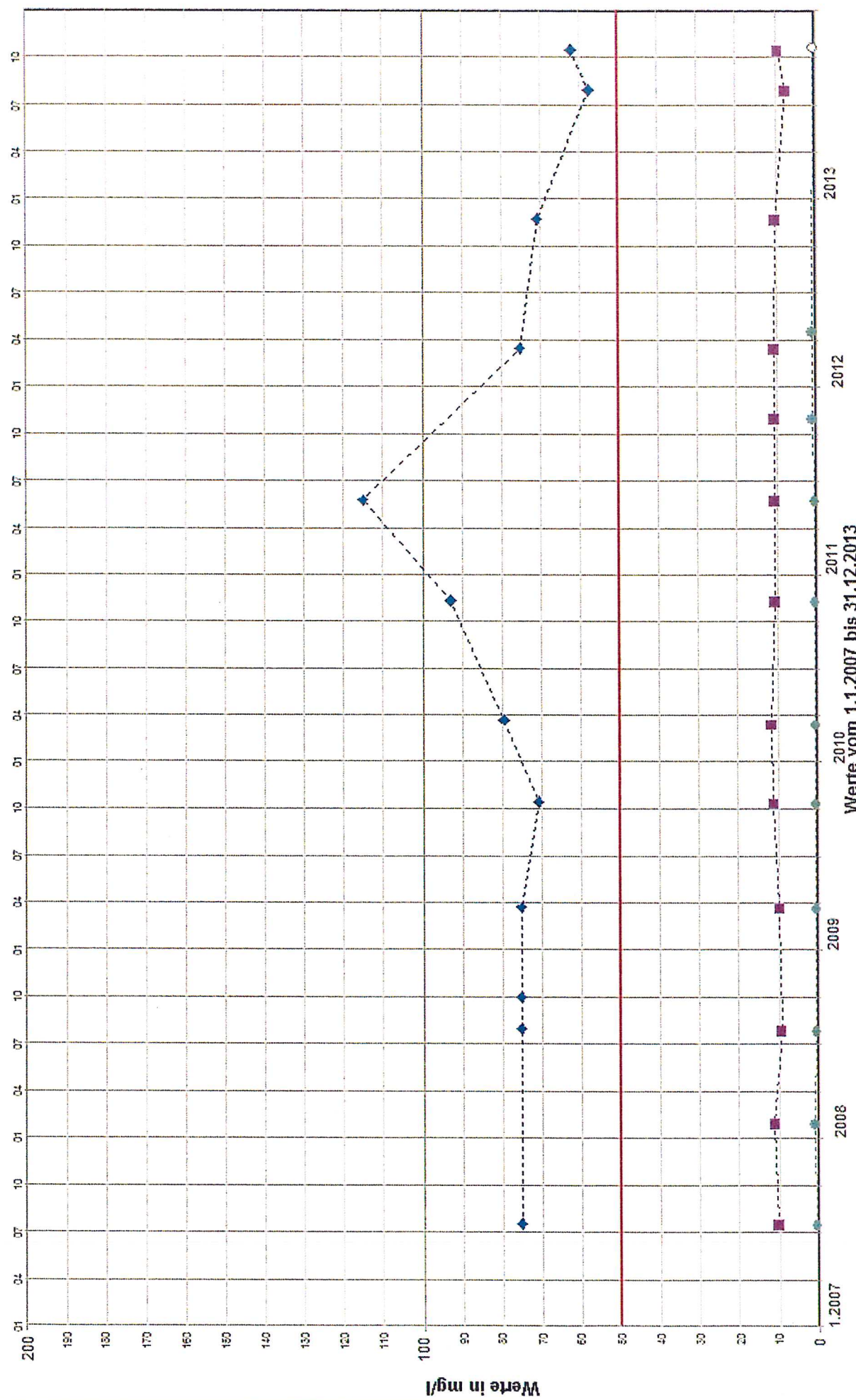
Werte vom 1.1.2007 bis 31.12.2013

- ◆— Schneeren: 110
- Schneeren: 111
- ◆— Schneeren: 97
- TVO 2001 Grenzwert



Messtellenvergleich Parameter: Nitrat (NO3)

▽ - Grafikelemente ohne Füllung => Wert kleiner BG

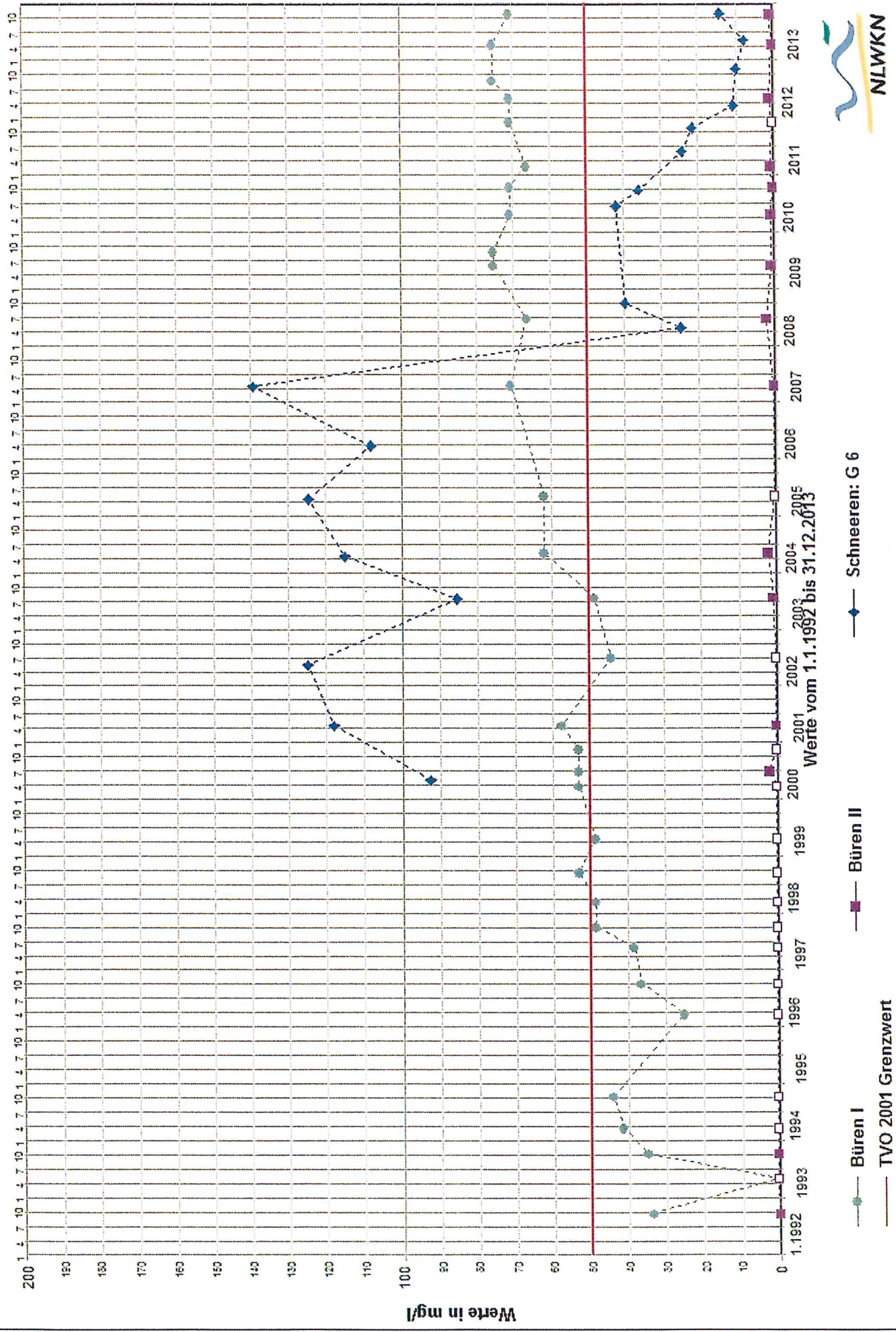


◆ Hagen: 428
■ Hagen: 435
◆ Hagen: 488
— TVO 2001 Grenzwert

Werte vom 1.1.2007 bis 31.12.2013

Messstellenvergleich Parameter: Nitrat (NO3)

▽ - Grafikelemente ohne Füllung => Wert kleiner BG



Messstellenvergleich Parameter: Nitrat (NO3)

▽ - Grafikelemente ohne Füllung => Wert kleiner BG

