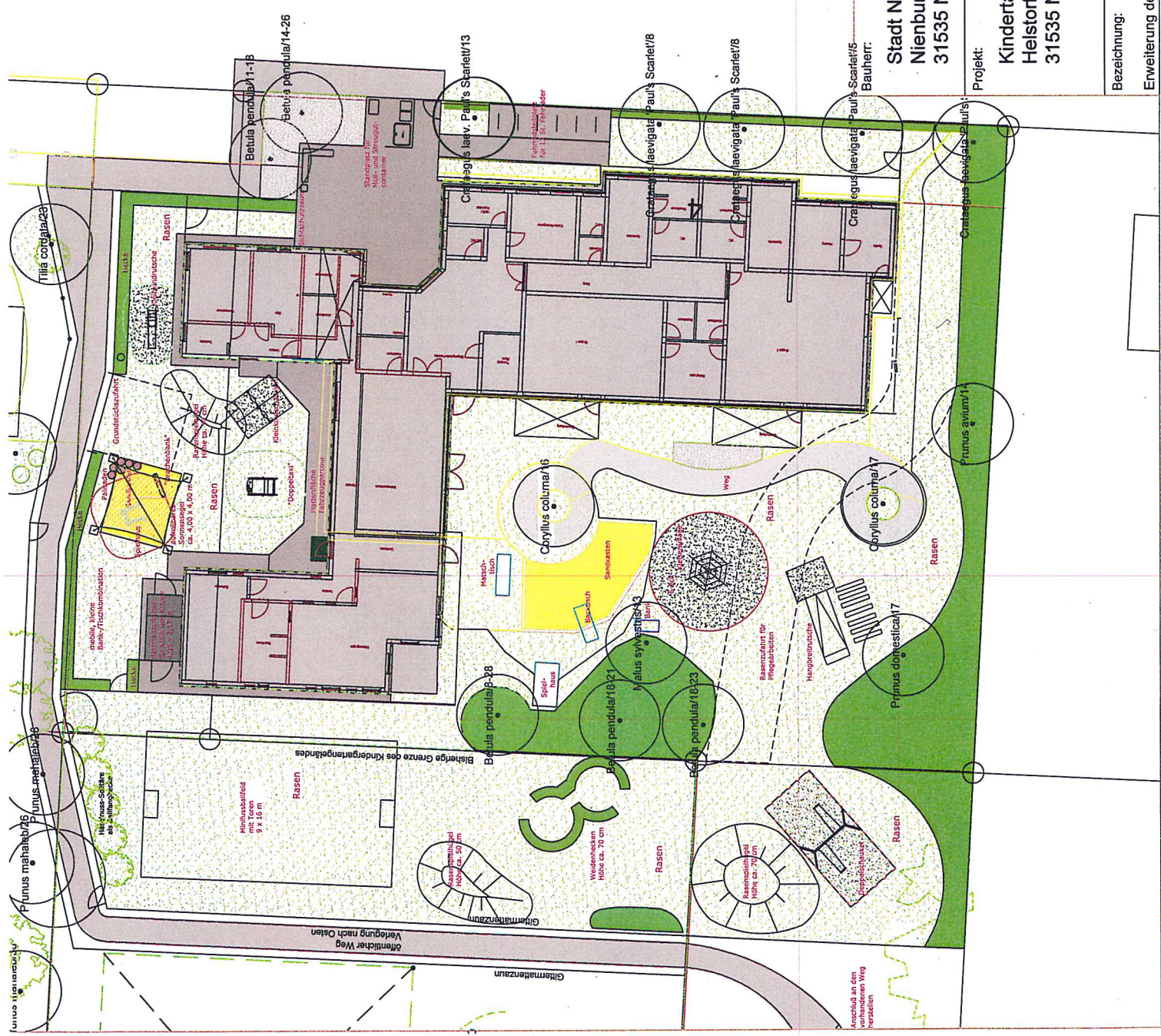


Zur
Schocken-
kammer (Weg)



Änderung:	Planung:	Stadt Neustadt a. Rbge. Regiebetrieb Immobilien - Team Technik - Theresenstraße 4 31535 Neustadt
	Index:	
Datum:	12.05.2014	
Massstab:	1:250	
Bearbeiter:	S. Gamburg	
Gezeichnet:	Gamburg/Zimpel	
Blattgröße:	DIN A3	
CAD-Name:		
Blatt-Nr.:		

Stadt Neustadt a. Rbge.
Nienburger Straße 31
31535 Neustadt

Projekt:
Kindertagesstätte
Helstorf
31535 Neustadt

Bezeichnung:
Erweiterung des KITA Außengeländes



am Rübenberge

Anlage 1