

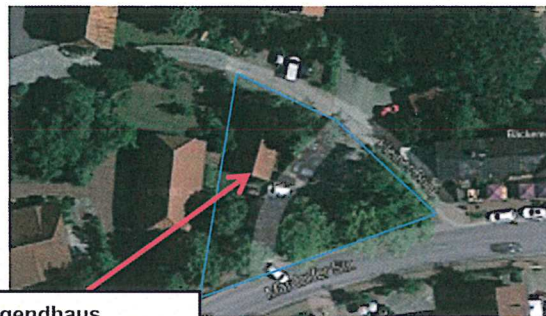
Abriss des ehemaligen Kalthauses im Stadtteil Mardorf, Stadt Neustadt a. Rbge.
- Vorbereitung zum Ausbau des Platzes „Kleiner Brink“

Beschlussvorschlag:

Der Ortsrat fordert den Abriss des leer stehenden Jugendhauses (ehem. Kalthaus) für den anstehenden Ausbau des Platzes „Kleiner Brink“ zum Parkplatz. Für die Unterbringung der Jugendlichen des Ortes sind Räumlichkeiten in der ehem. Grundschule in den Umnutzungsplänen vorgesehen.

Begründung:

Die Parkplatzsituation im Ortszentrum ist seit Jahren unzureichend und hinlänglich bekannt. Der Bedarf an Parkraum für Menschen mit Behinderung hat diesbezüglich besondere Priorität in dem touristisch geprägten Ort. Um den Ausbau im nächsten Jahr umsetzen zu können, ist daher ein straffes Zeitmanagement notwendig. Des Weiteren sind zur notwendigen Umsetzung erneut Anliegengespräche zum geplanten und parallel auszuführenden Ausbau der abgängigen Straße „Kleiner Brink“ (siehe Deckensanierung Kleiner Brink, im Stadtteil Mardorf - Projektfeststellung -Vorlage Nr. 2012/090, Projektfeststellung zur Neugestaltung des Platzes "Kleiner Brink" im Stadtteil Mardorf Nr. 2009/006 und 2009/006/1-) erforderlich.



Jugendhaus
(ehem. Kalthaus)