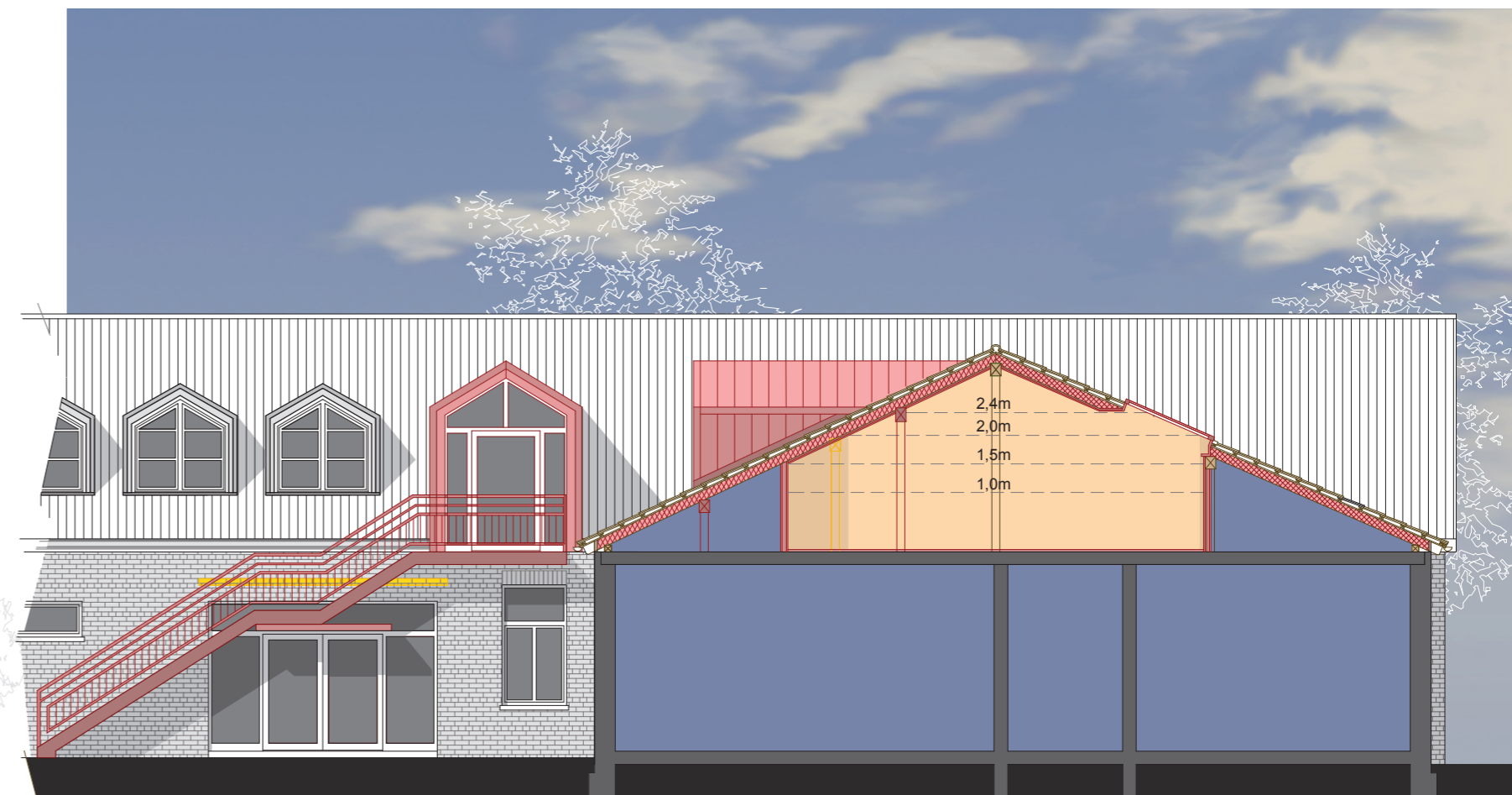
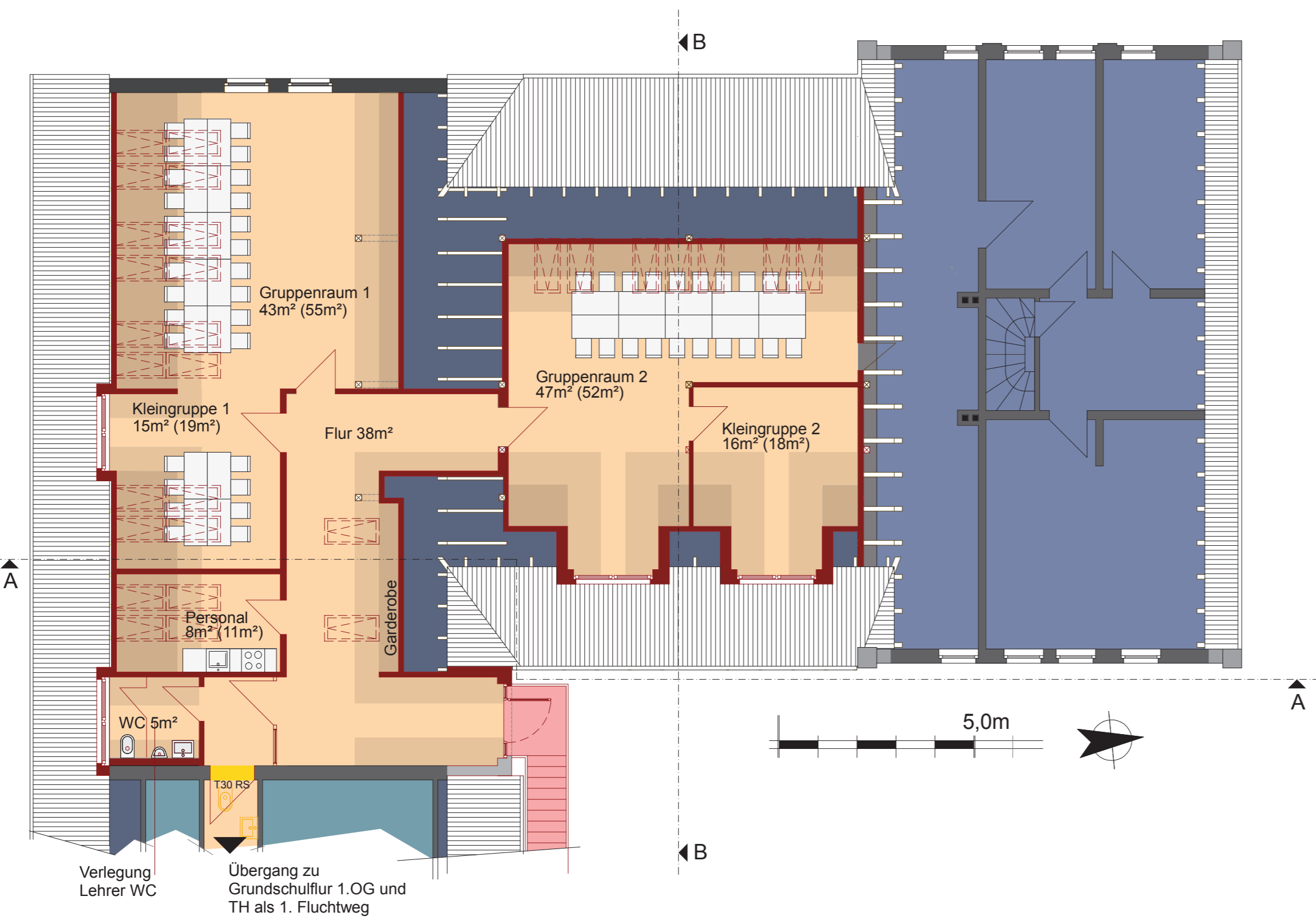




Schnitt/Ansicht A-A

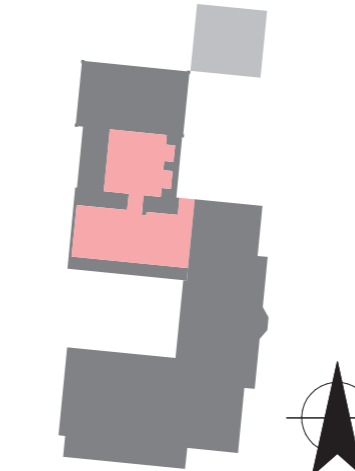


Schnitt/Ansicht B-B



- Bauteile Neu
- Abbruch / Rückbau
- Lichte Raumhöhe 2,40m-3,10m
- Lichte Raumhöhe 2,00m-2,40m
- Lichte Raumhöhe unter 2,00m
- Ungenutzer Bereich, Abseiten

Lageplan 1:1000



**Bauherr**  
Stadt Neustadt am Rübenberge  
Nienburgerstr. 31  
31535 Neustadt

**Projekt**  
Grundschule Otternhagen  
Dachgeschossausbau zu einem Hort  
mit 2 Gruppen

**Bezeichnung**  
Vorentwurf

**Planung**  
Stadt Neustadt am Rübenberge  
FD Immobilien, SG Technik  
Theresenstr. 4  
31535 Neustadt

Bearbeiter:  
Architekt  
Arnd Wiebe  
M 1:200

Stand:  
25.02.2016

