

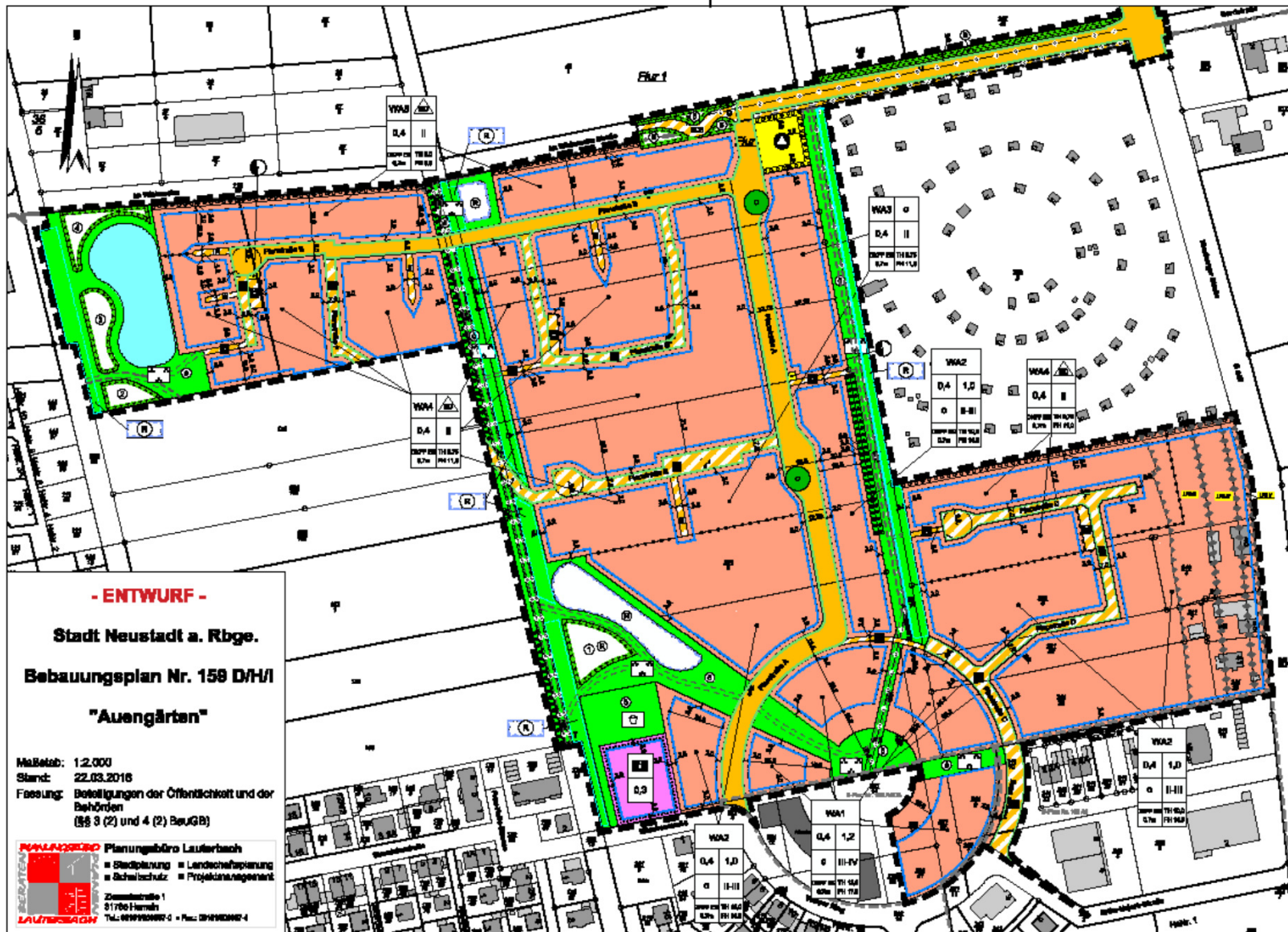
Stadtteilentwicklung „Auenland“, Bebauungsplan „Auengärten“



Bebauungsplan „Auengärten“



Bebauungsplan „Auengärten“



Bebauungsplan „Auengärten“

Flächenbilanz:

Gesamtfläche:	16,9 ha
Bauflächen:	11,0 ha
Straßenflächen:	2,4 ha
Grünflächen:	3,3 ha (Regenrückhaltung und See)
Kindergarten:	0,2 ha
Nettobaulandanteil:	65 %

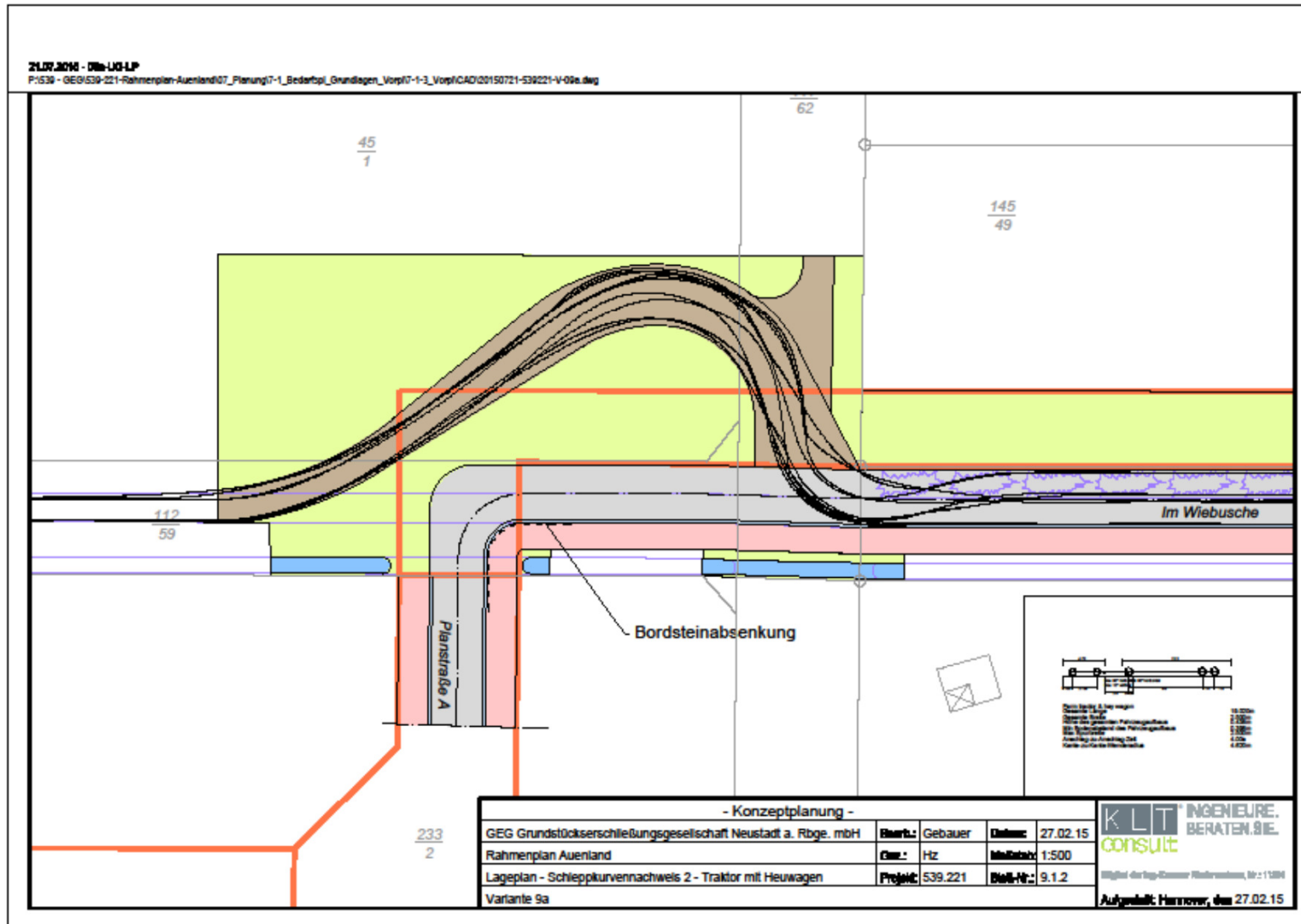
Bebauungsplan „Auengärten“

Grundstücke:

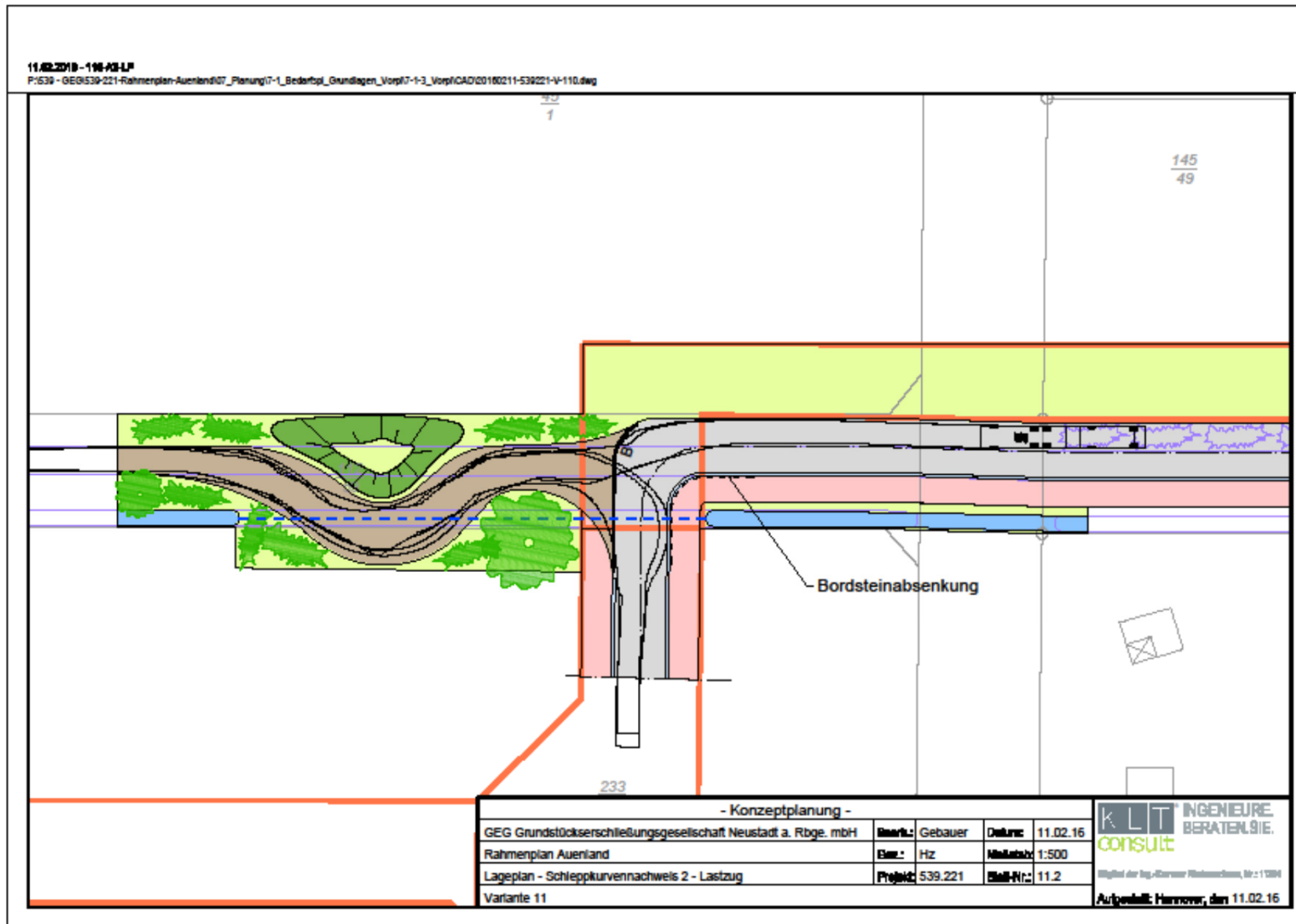
Einfamilienhäuser:	90
Doppel- und Reihenhäuser:	30
Mehrfamilienhäuser:	20 (je 6-8 WE)

Inkl. Grundstücke der Volksbank

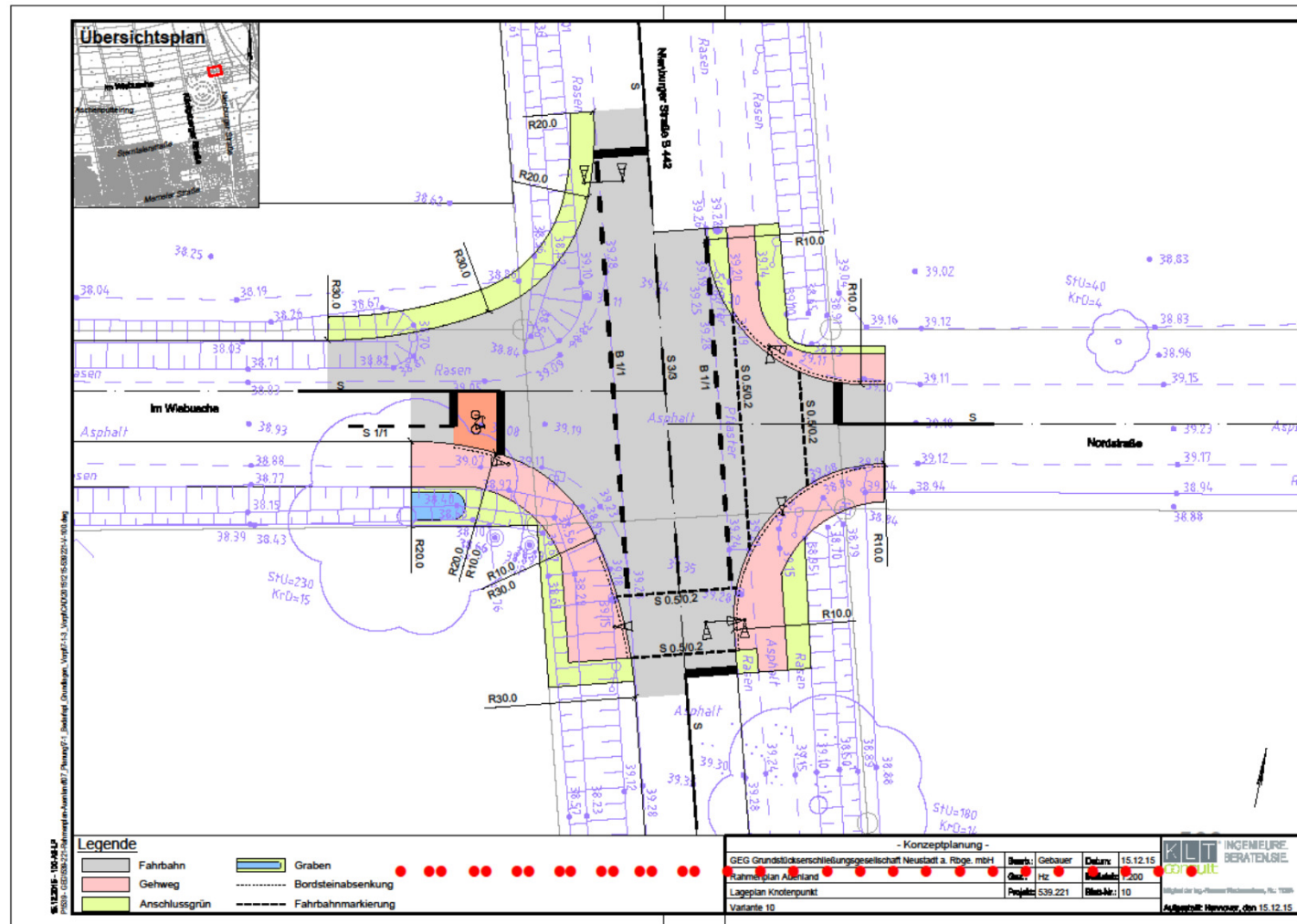
Bebauungsplan „Auengärten“ Verkehrerschließung, Realverband



Bebauungsplan „Auengärten“ Verkehrerschließung, Realverband



Bebauungsplan „Auengärten“ Verkehrerschließung, Ampelanlage



Bebauungsplan „Auengärten“

Verkehrerschließung, Straßenbreiten

- Planstraße A: 13,5 bzw. 12,75 m
(2 x Gehweg, 2 x Parken)
- Plätze: 20,5 m (Gelenkbusse)
- Planstraße B: 8,5 (Gehweg)
- Planstraße C: 9,5 m (Gehweg + Parken)
- Planstraße D, E: 7 m (Mischfläche)
- Planstraße G: 6 m (Mischfläche)

Bebauungsplan „Auengärten“

Offene Punkte:

- Wertstoffsammelplatz zu groß
- Südl. Platz (Planstraße A) etwas zu groß
- Festsetzungen : Büronutzung ermöglichen

Bebauungsplan „Auengärten“ Weitere Schritte:

- Öffentliche Auslegung im Mai
- Vorbereitung der Ausschreibung
- Beurkundung der Kaufverträge
- Projektfeststellung: 06.07.2016
- Satzungsbeschluss: 04.08.2016
- Erschließung: ab 05.08. bis Mitte November

Bebauungsplan „Auengärten“

Vielen Dank !!!