

# Ortsfeuerwehren im Mühlenfelder Land



Stadt  
**NEUSTADT**

---

am Rübenberge

Vortrag zur Sitzung des  
Ausschusses für Feuerschutz und  
allgemeine Ordnungsangelegenheiten  
am 12.04.2016

# Ortsfeuerwehren im Mühlenfelder Land

Als „Mühlenfelder Land“ bezeichnet man  
das Gebiet der Ortschaften

Borstel

Hagen

Nöpke

Dudensen

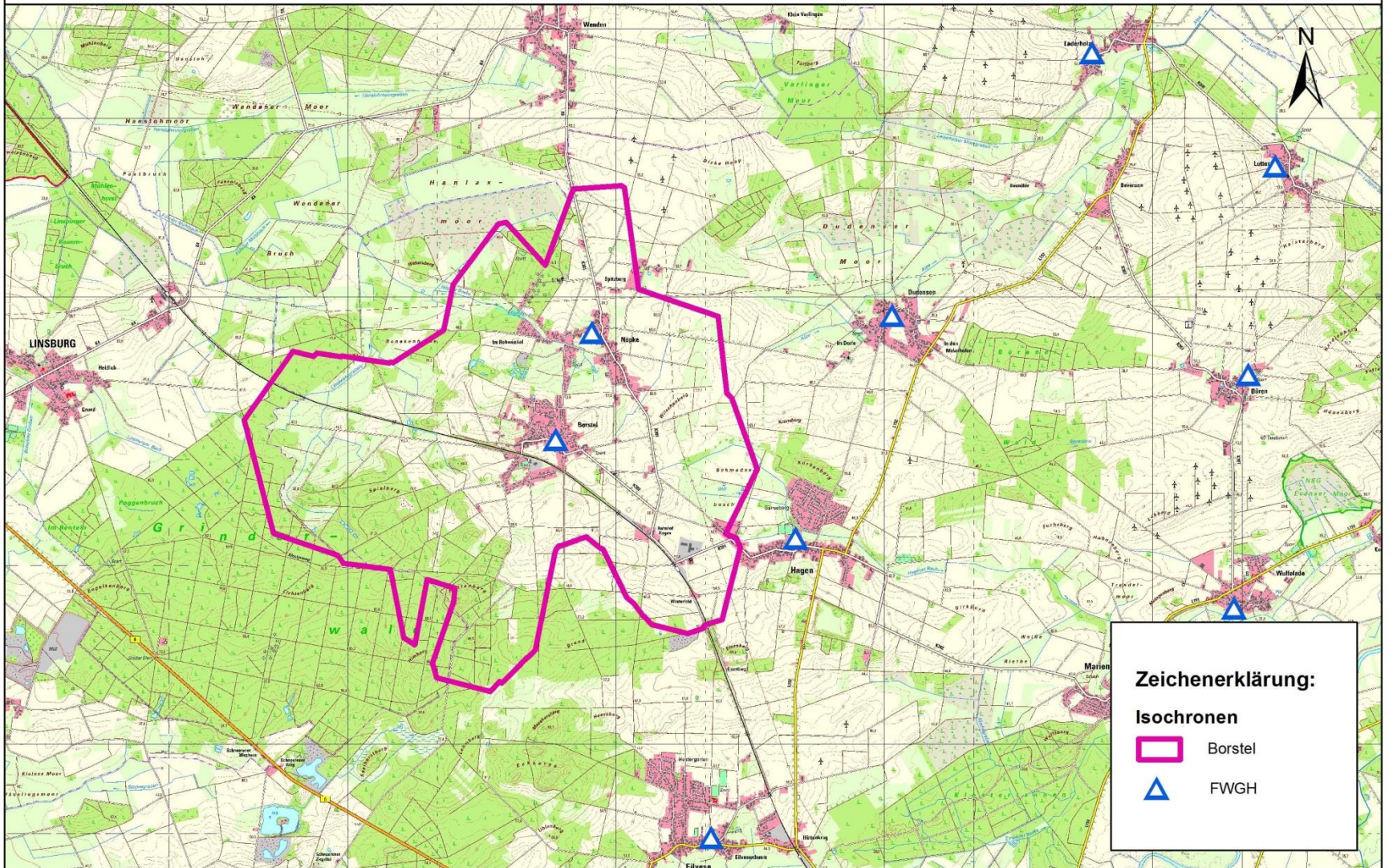
# Eine „Ortsfeuerwehr Mühlenfelder Land“ gibt es nicht!

Es handelt sich um vier  
starke und eigenständige

Ortswehren der  
Freiwilligen Feuerwehr Neustadt am Rübenberge

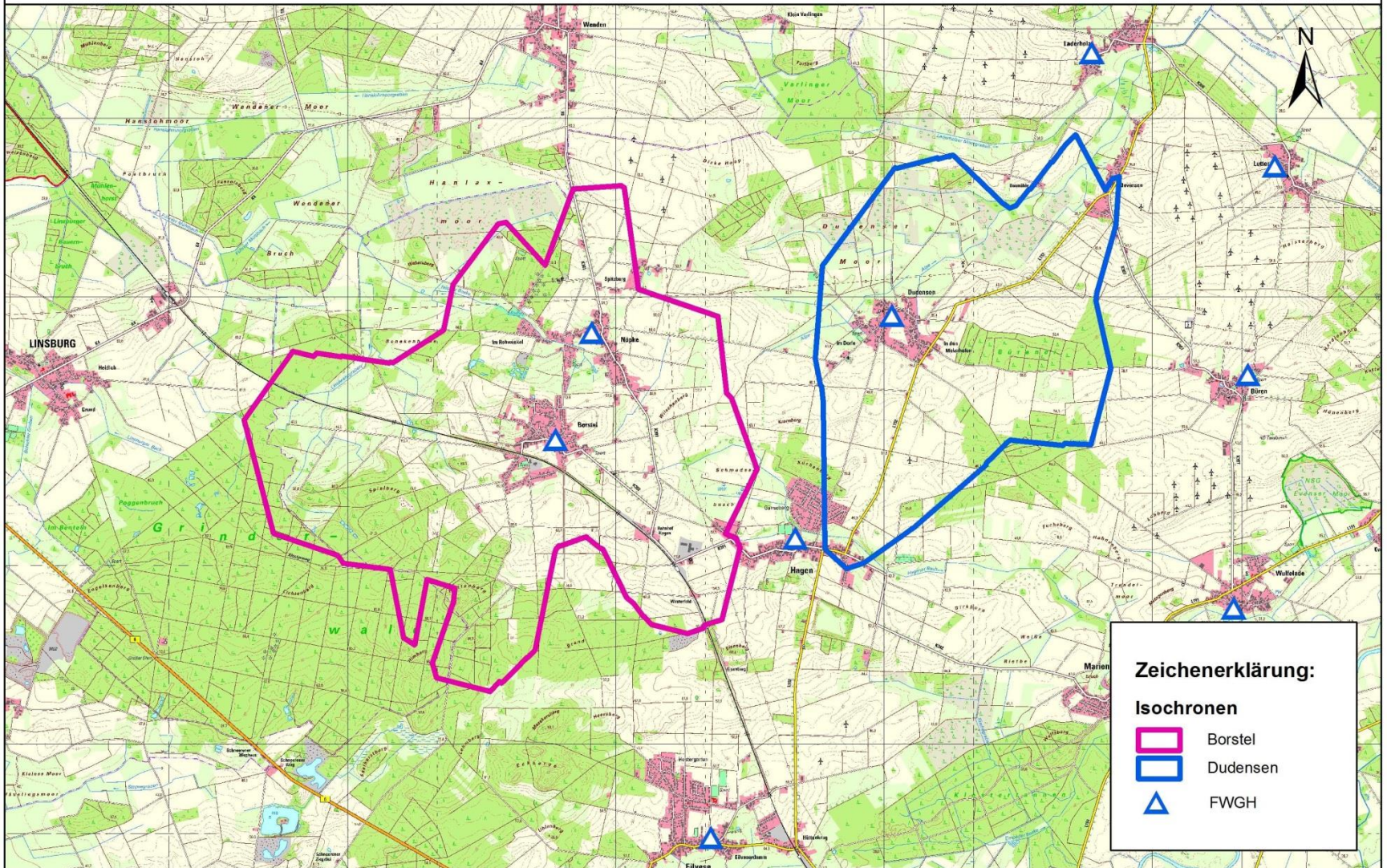
# Isochronen Mühlenfelder Land

Maßstab 1 :55.000



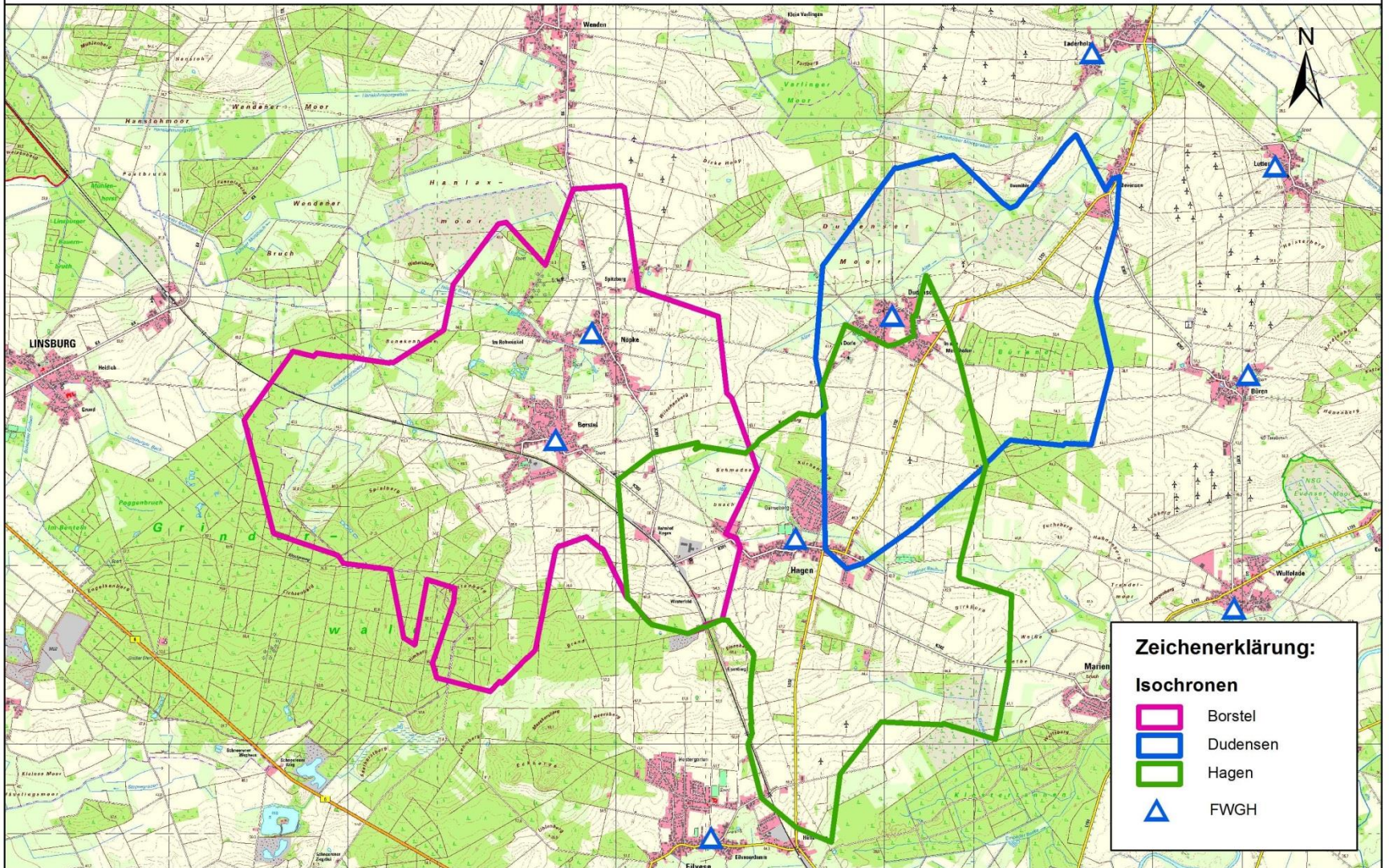
# Isochronen Mühlenfelder Land

Maßstab 1 :55.000



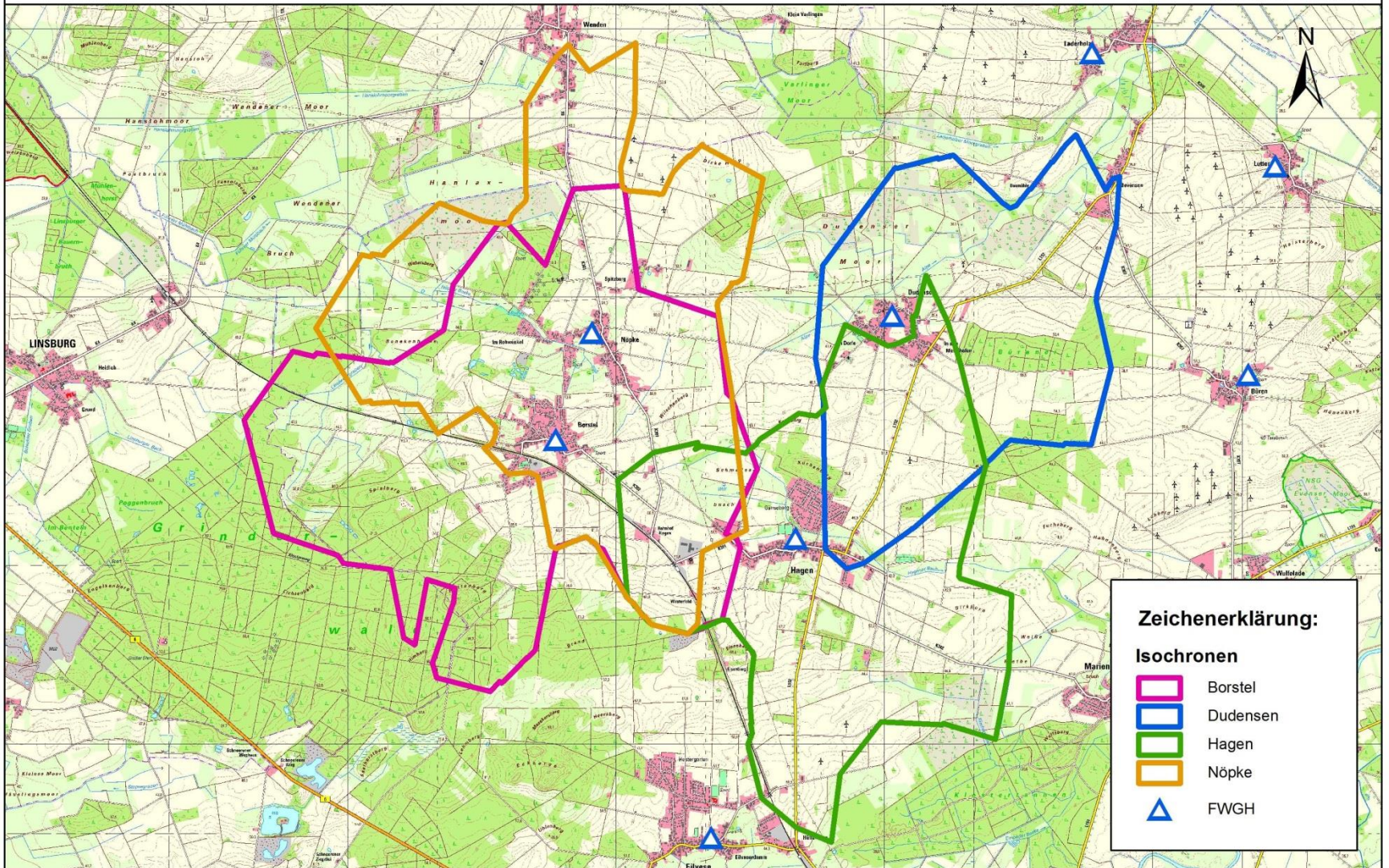
# Isochronen Mühlenfelder Land

Maßstab 1 :55.000



# Isochronen Mühlenfelder Land

Maßstab 1 :55.000



# Dudensen

## Freiwillige Feuerwehr Neustadt Ortsfeuerwehr Dudensen

Mitglieder Einsatzabteilung			
	männlich	weiblich	Ø Alter
	35	5	
<b>gesamt</b>	<b>40</b>		<b>40</b>

Jugendfeuerwehr			
	männlich	weiblich	Ø Alter
	15	5	
<b>gesamt</b>	<b>20</b>		<b>14</b>

Kinderfeuerwehr		
	männlich	weiblich
	9	6
<b>gesamt</b>	<b>15</b>	

Feuerwehrkapelle		
	männlich	weiblich
	13	6
<b>gesamt</b>	<b>19</b>	

Altersabteilung	
	<b>16</b>

Fahrzeuge			
TSF	22		
MTW	12		

Einsätze			
	2014	2015	2016
	6	5	2

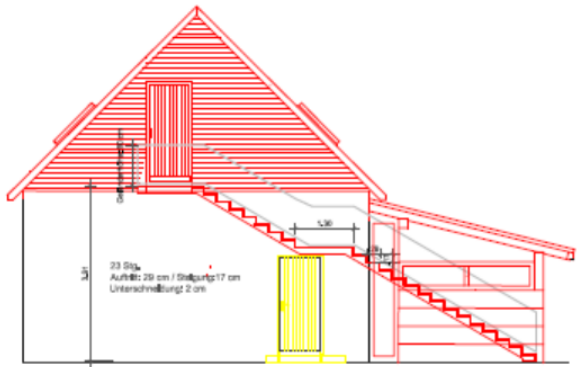




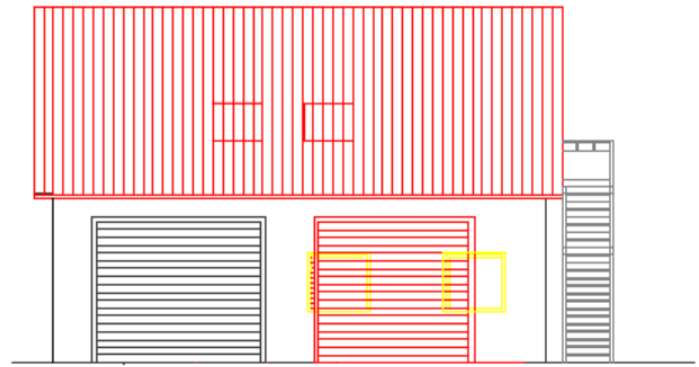


# Baulicher Zustand

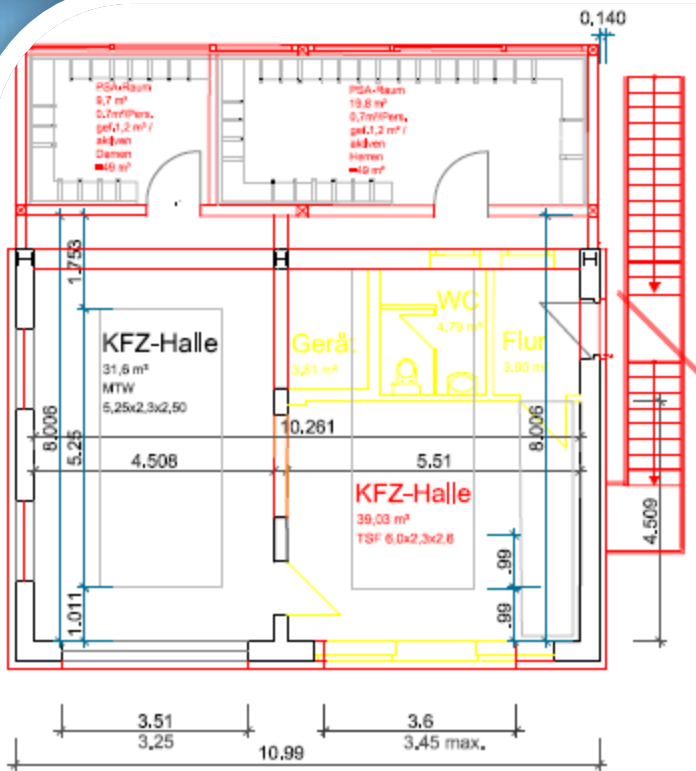
- **Welche Mängel gibt es?**
  - Stellplatzproblem
  - Lagerkapazität
- **Welche Möglichkeiten gibt es?**
  - Bau eines Stellplatzes – Abriss Schulungsraum
  - Dachausbau – Neubau Schulungsraum
- **Kostenschätzung?**
  - 215.000 Euro



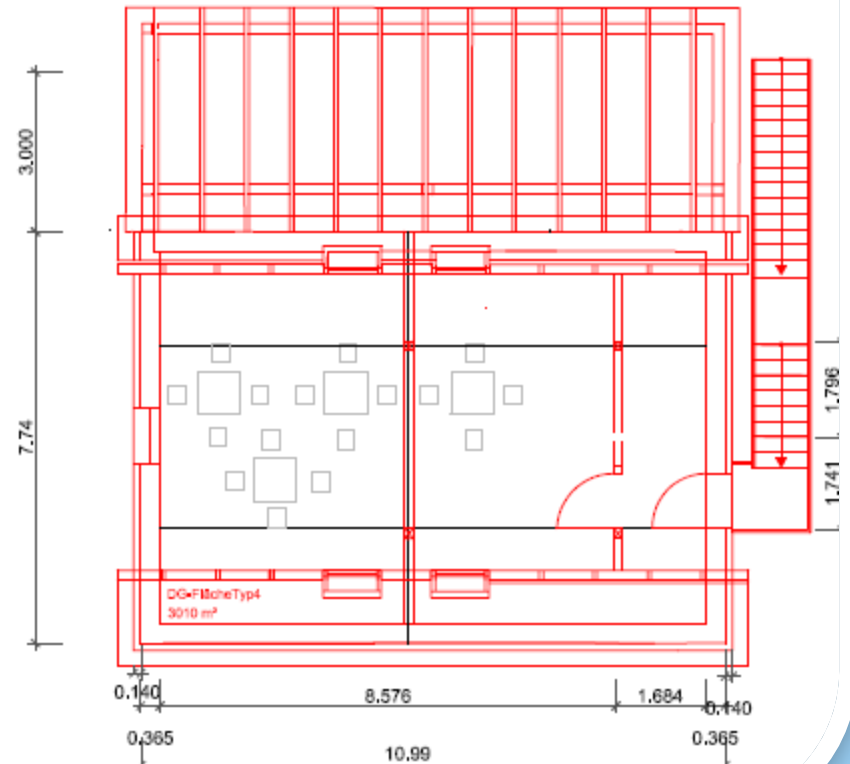
Südansicht



Ostansicht



Erdgeschoss



Dachgeschoss

# Hagen

## Freiwillige Feuerwehr Neustadt Ortsfeuerwehr Hagen

			Mitglieder Einsatzabteilung				
			männlich	weiblich	Ø Alter		
			45	5			
			gesamt		50	40	
Jugendfeuerwehr					Kinderfeuerwehr		
	männlich	weiblich	Ø Alter		männlich	weiblich	
	14	2	44 % bis 14		9	2	
	gesamt		16	56 % bis 18	gesamt		11
					Altersabteilung		
					17		
<b>Fahrzeuge</b>							
	LF 8	24					
	MTW	15					
<b>Einsätze</b>							
	2013	2014	2015				
	17	18	23				

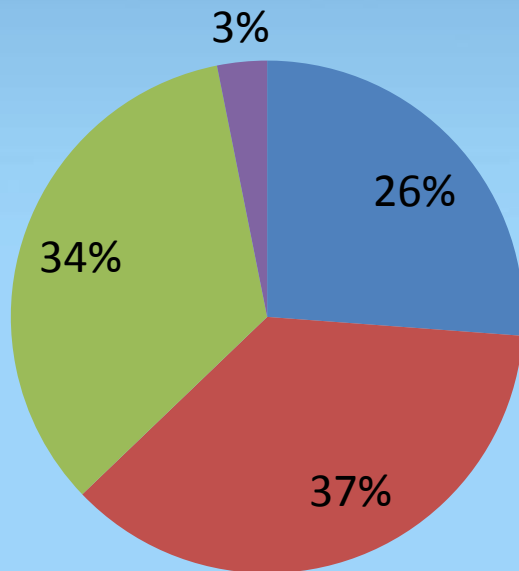
# Aktive Kameraden

## 1. Gruppe

35 Männlich/ 5 Weiblich

### Alterstruktur

■ 18 - 29 Jahre ■ 30 - 39 Jahre  
■ 40 - 49 Jahre ■ 50 - 62 Jahre

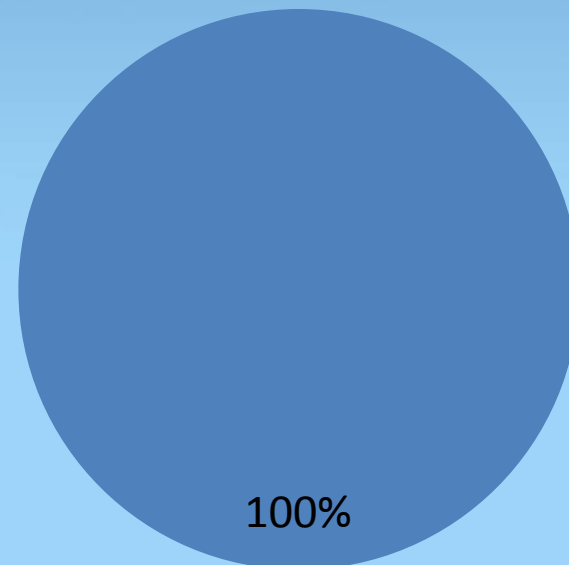


## 2. Gruppe

10 Männlich

### Altersstruktur

■ 50 - 62 Jahre





# Fahrzeuge

**LF8**

**Baujahr 1992, 24 Jahre, 20482 KM**

**MZW**

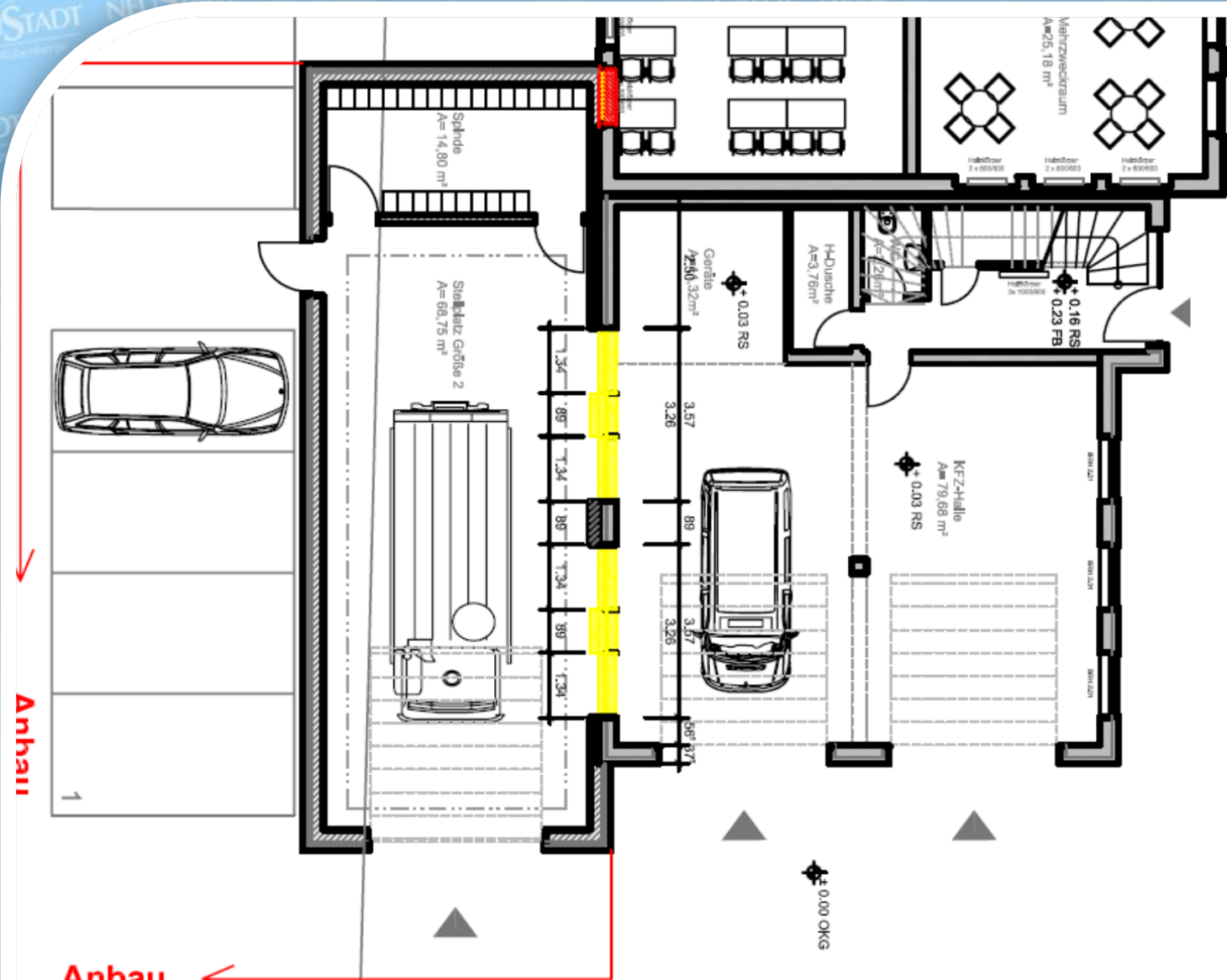
**Baujahr 1999, 17 Jahre, 160.000 Km**





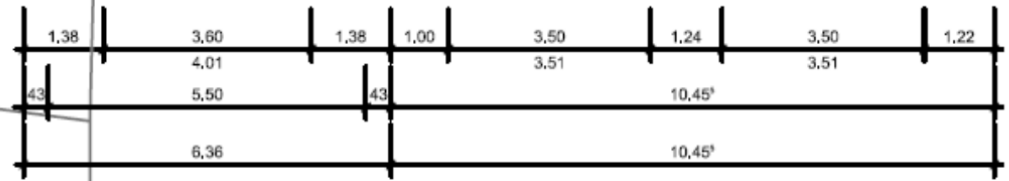
# Baulicher Zustand

- **Welche Mängel gibt es?**
  - Stellplatzproblem
  - Umkleidesituation
- **Welche Möglichkeiten gibt es?**
  - Bau eines Stellplatzes als Anbau
  - Schaffung von Umkleideräumen im Anbau
- **Kostenschätzung?**
  - 156.000 Euro



Anbau

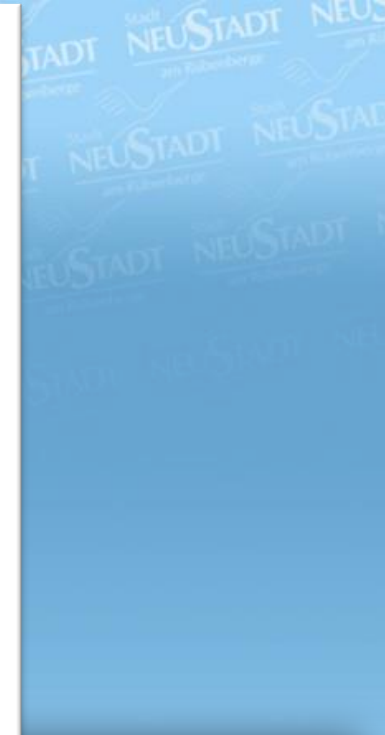
Anbau



# Nöpke

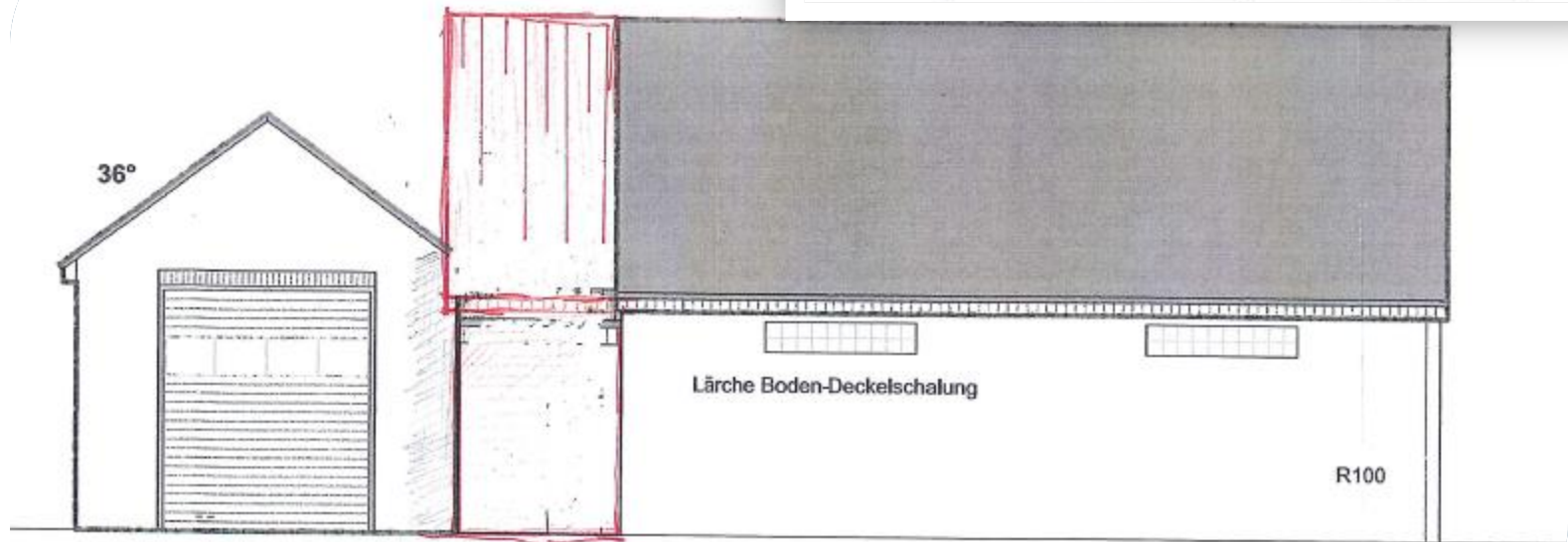
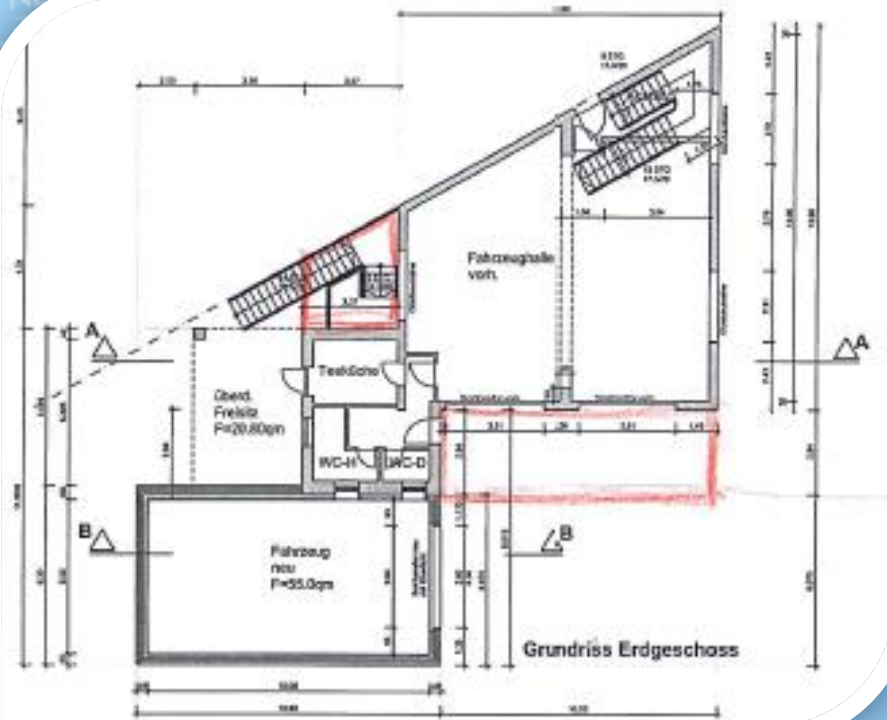
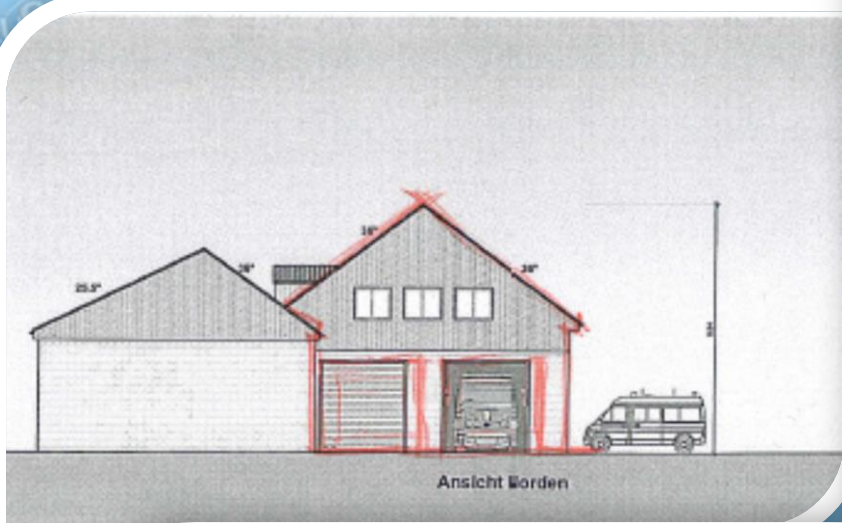
## Freiwillige Feuerwehr Neustadt Ortsfeuerwehr Nöpke

			Mitglieder Einsatzabteilung				
			männlich	weiblich	Ø Alter		
			53	12			
			gesamt	65	37		
Jugendfeuerwehr						Kinderfeuerwehr	
	männlich	weiblich	Ø Alter			männlich	weiblich
	11	6				9	2
	gesamt	17				gesamt	16
						Altersabteilung	
						20	
<b>Fahrzeuge</b>							
	TLF 16-24	17					
	TSF	25					
	MTW	12					
<b>Einsätze</b>							
	2013	2014	2015				
	11	12	11				



# Baulicher Zustand

- **Welche Mängel gibt es?**
  - Stellplatzproblem
  - Umkleidesituation
- **Welche Möglichkeiten gibt es?**
  - Vorhandene Stellplätze werden „verlängert“
  - Schaffung von Umkleideräumen im Schulhaus
- **Kostenschätzung?**
  - 180.000 Euro für die Verlängerung



# Borstel

## Freiwillige Feuerwehr Neustadt Ortsfeuerwehr Borstel

Mitglieder Einsatzabteilung			
	männlich	weiblich	Ø Alter
gesamt	54		40,2

Jugendfeuerwehr			
	männlich	weiblich	Ø Alter
	7	8	
gesamt	15		

Kinderfeuerwehr		
	männlich	weiblich
gesamt	>20	

Altersabteilung	
20 - 25	

Fahrzeuge	
TSF	26
MTW	19

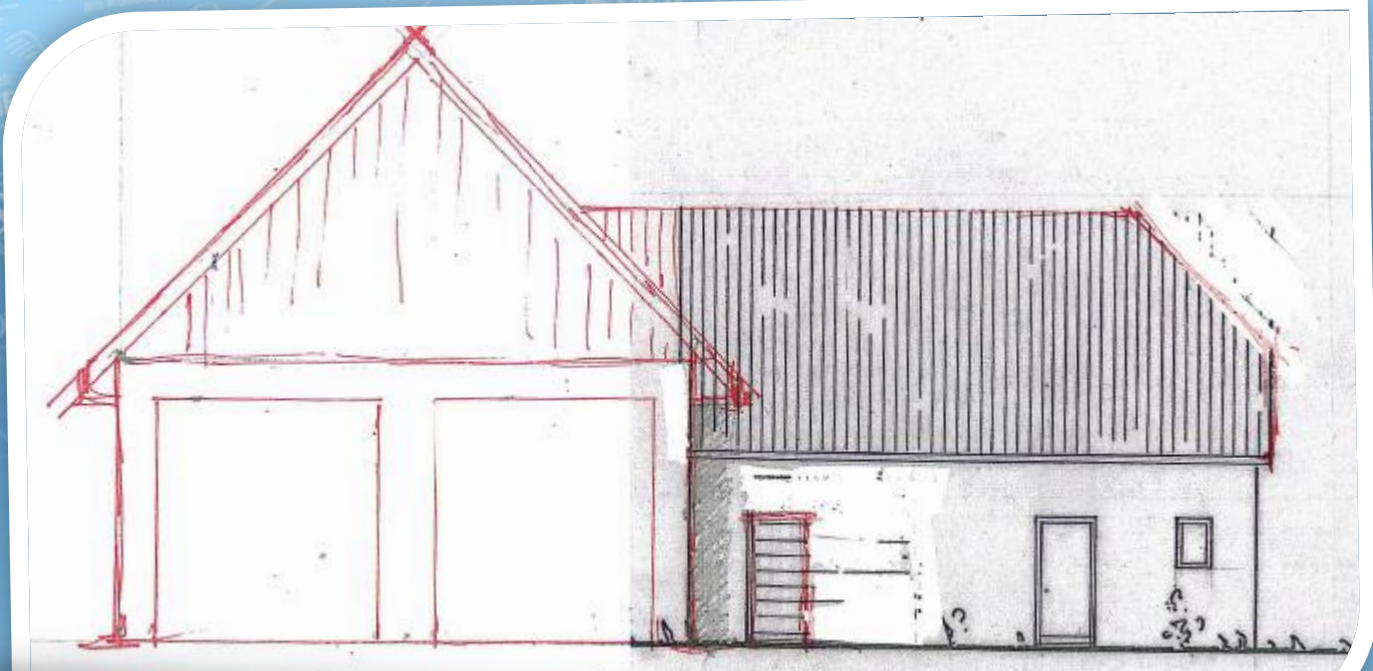
**Einsätze** 5 bis 10 Ø





# Baulicher Zustand

- **Welche Mängel gibt es?**
  - Stellplatzproblem
  - Umkleidesituation
  - Schulungsraum
- **Welche Möglichkeiten gibt es?**
  - Kleiner Anbau und Ausbau Dach
  - Stellplätze als Anbau und Ausbau Bestand
  - Ergebnis: **Neubau!**
- **Kostenschätzung?**
  - Derzeit offen



NORD-ANSICHT

