



Aktionsprogramm

Klimaschutz + Siedlungsentwicklung

Neustadt am Rübenberge

Umwelt- und Stadtentwicklungsausschuss am 20.Juni 2016



ES LOHNT SICH, UM JEDES GRAD,
JA, JEDES ZEHNTEL GRAD VERMIEDENE
TEMPERATURERHÖHUNG ZU KÄMPFEN.

[HANS-JOACHIM SCHELLNHUBER,
LEITER DES POTSDAMER INSTITUTS FÜR KLIMAFOLGENFORSCHUNG]

Übersicht



Maßnahmen im AKS: 78
8 nicht aktuell
29 in Bearbeitung
13 abgeschlossen !

Plus diverse neue Maßnahmen

Energetische Sanierung der Hans-Böckler-Schule



Ziel war, das Gebäude energetisch mind. auf das Niveau eines Neubaus nach Energieeinsparverordnung (EnEV) / DIN 18599 zu sanieren .



- ✓ Sanierung 2009-2012
- ✓ Ca. 2,8 Millionen Euro
 2/3 aus „Investitionspaket 2008“;
 Eigenanteil 930.000€; Förderung 1.870.000€ BMVBS
- ✓ Berechnete Energieeinsparung 46 %, tatsächlich 60%

2012	423.933kWh;	19.817€
2013	430.802kWh;	19.235€
2014	457.066kWh;	23.254€
	1.311.801 kWh;	62.306€

Klimaschutzprojekt an Schulen und Kitas initiieren

Kinder sind die wichtigste Zielgruppe wenn es um Klimaschutz geht!
 10% Energieeinsparung durch positive Beeinflussung des Nutzerverhaltens,
 und die Umsetzung kleininvestiver Maßnahmen

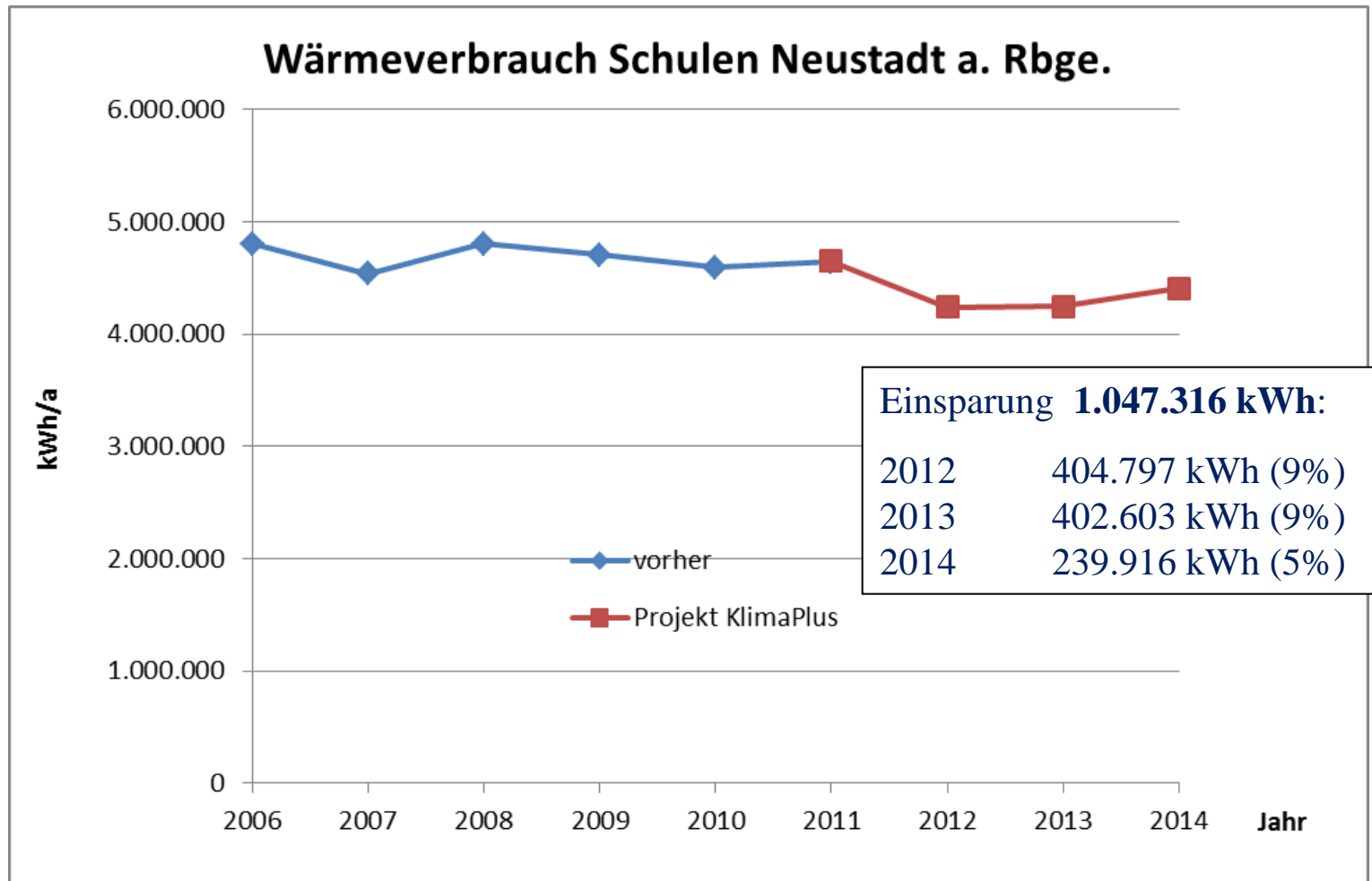
Abgeschlossene Projekte

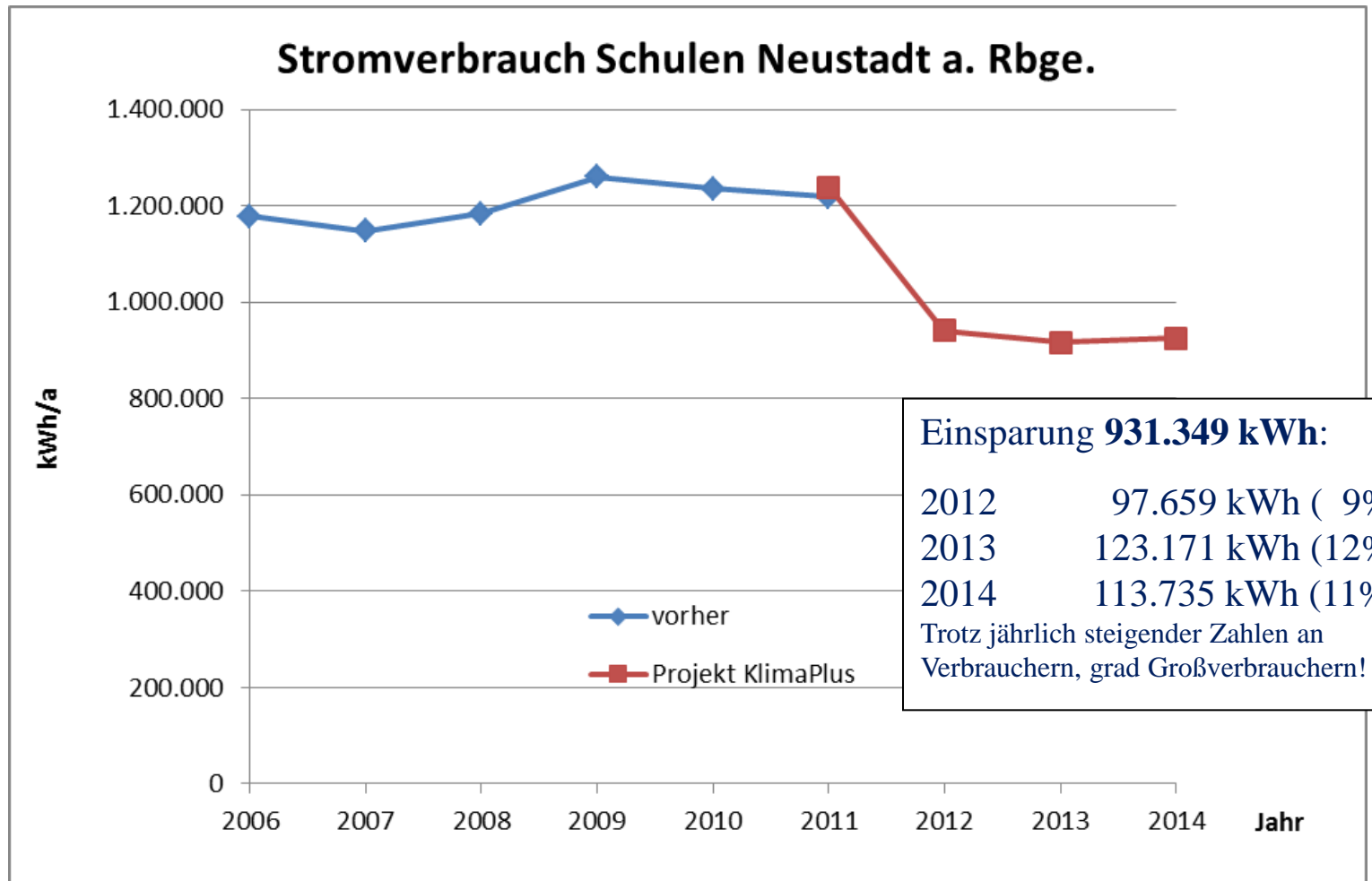


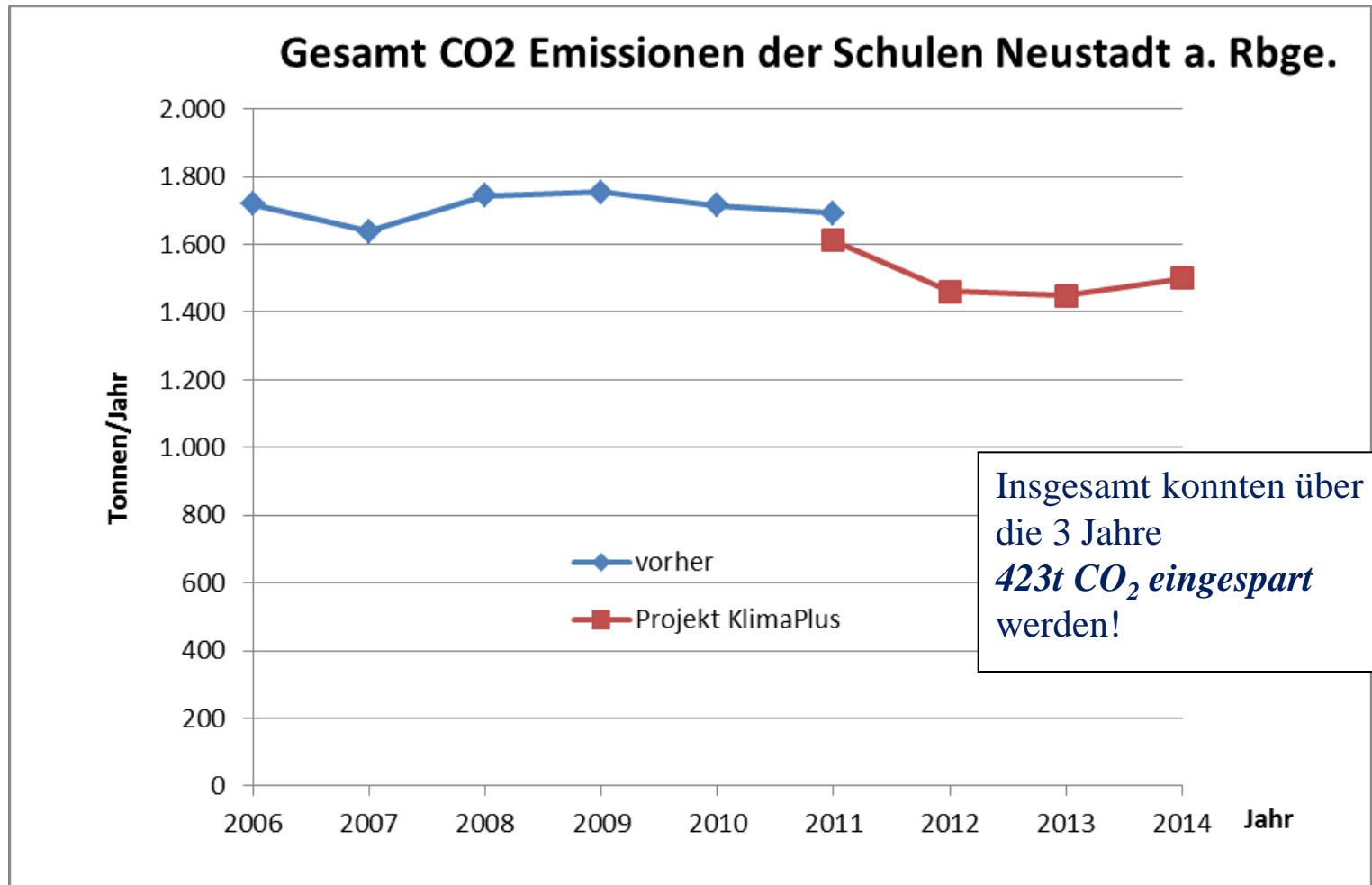
2012 – 2015
 65% Förderung BMUB,
 Eigenanteil 28.800€;
 Förderung 53.690€,
 11 von 17 Schulen

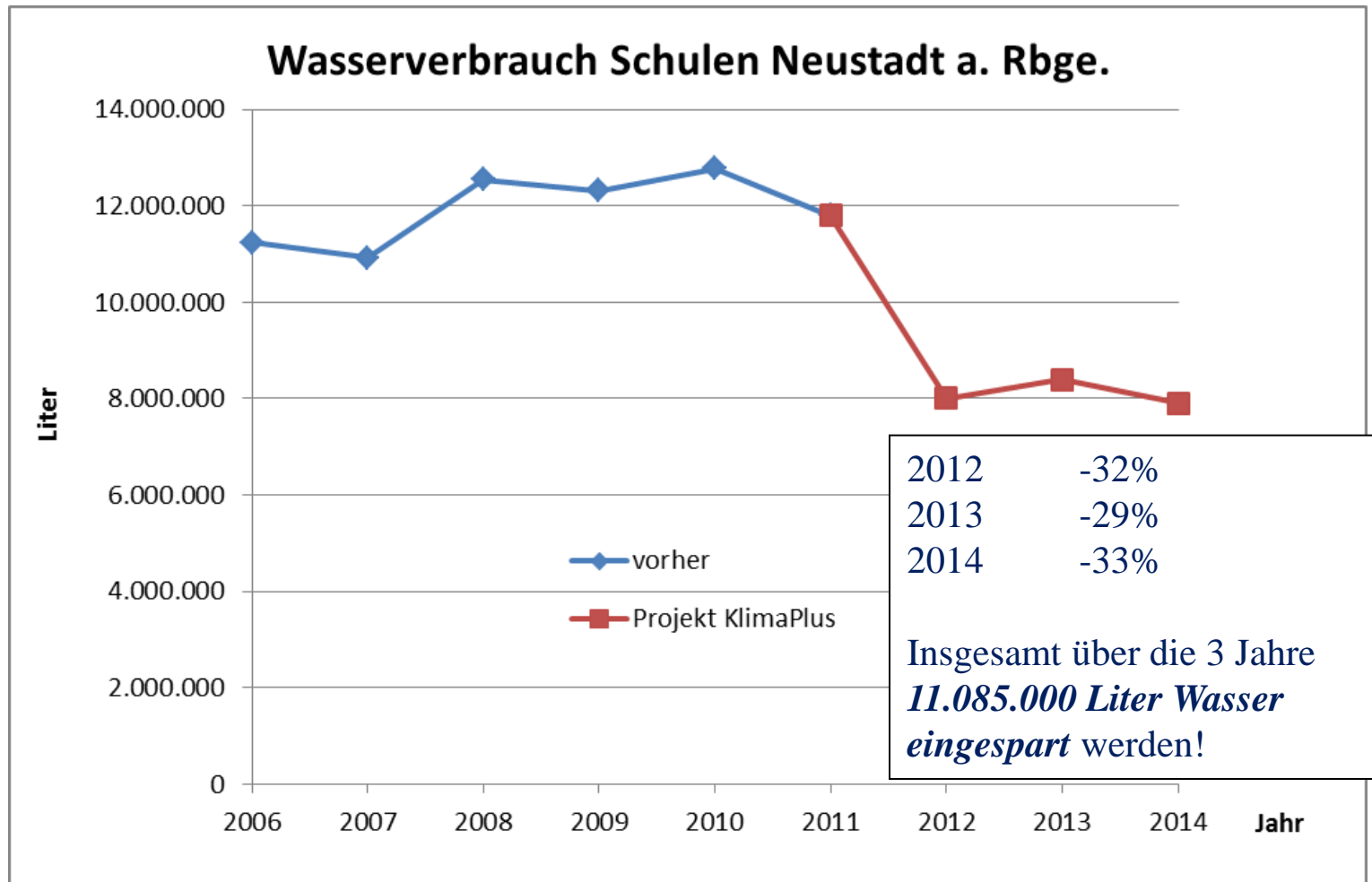


- ✓ *Materialkiste und Meßkoffer für jede Schule*
- ✓ *Energieberaterrundgänge und Energieberichte*
- ✓ *Hausmeisterschulungen*
- ✓ *Workshop für Lehrer, Schüler*
- ✓ *Newsletter zum Projekt.*
- ✓ *Diverse Sonderaktionen (z.B. Aktion Klima Mobil, Mitmachtheater, div. Wettbewerbe, Terracycle...)*



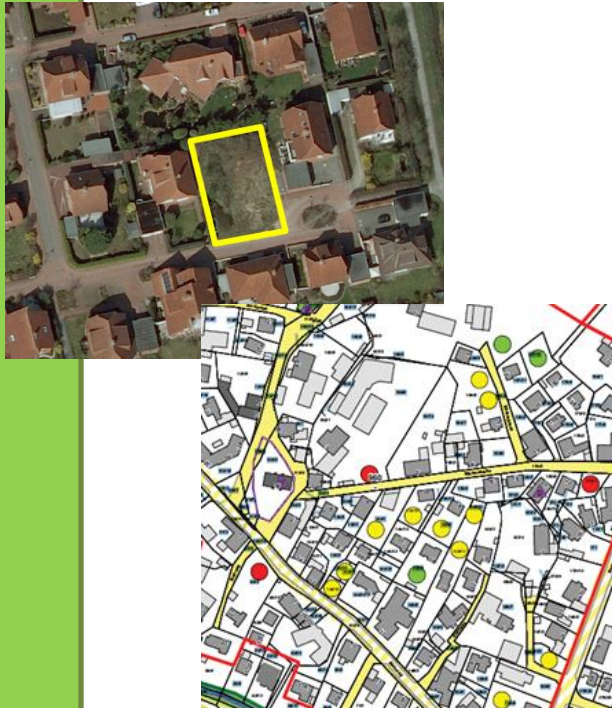






Brachflächen- und Baulückenkataster

Durch demographischen Wandel Umbau statt Zuwachs
 Wichtiges Instrument zur Förderung der Innenentwicklung.
 Planungsgrundlage zur Abschätzung zukünftiger Flächenbedarfe
 Beförderung bereits erschlossener und mit Infrastruktur versorgter Flächen



*Insgesamt 1440 Baulücken in Neustadt a. Rbge.
 42 Widersprüche gegen Veröffentlichung
 287 Derzeit nicht verkaufsbereit
 1001 Verkaufsbereitschaft nicht bekannt
 110 Verkaufsbereit*

*Alle Karten unter www.neustadt-a-rbge.de
 -----> Baulückenkataster*

Teilkonzept Abwasserbehandlung

„Energieautarke Abwasserbehandlung in Neustadt a. Rbge. - Vision oder Illusion“

2011 – 2013; Gesamtinvestition 24.887 €
50% Förderung BMUB, 12.444 €



Neustadt klärt klimafreundlich

Gutachten bescheinigt: Kläranlagen arbeiten effizient, nur wenig kann verbessert werden

Neustadt Die Kläranlagen in Neustadt a. Rbge. sind effizient und klimafreundlich. Das Gutachten der Bundesagentur für Umwelt, Naturschutz, Bau und Reaktorsicherheit (BMUB) bescheinigt: Neustadt erfüllt alle Kriterien für ein „Klimafreundlich“ und ist als „Klimafreundlich“ zu bezeichnen. Das Gutachten bescheinigt: Neustadt erfüllt alle Kriterien für ein „Klimafreundlich“ und ist als „Klimafreundlich“ zu bezeichnen. Das Gutachten bescheinigt: Neustadt erfüllt alle Kriterien für ein „Klimafreundlich“ und ist als „Klimafreundlich“ zu bezeichnen.



Insgesamt durchschnittlicher Energieverbrauch nahezu am Richtwert in Empede; sehr geringer Energieverbrauch am Idealwert in Basse und Helstorf.

Eine energieautarke Abwasserbehandlung ist nur mit dem Energiepotenzial aus dem Abwasserstrom nicht realisierbar.

2014 Förderung der Photovoltaik-Freiflächenanlage am Kläranlagenstandort Helstorf, Leuchtturmrichtlinie der Region Hannover, mit 100.000Euro.



LED Innenbeleuchtung KGS Neustadt a. Rbge.



Ersatz der Beleuchtung aus den 70er Jahren durch LED Beleuchtungskonzept.

2014/2015; Gesamtinvestition 28.310€, 30% Förderung BMUB; 8.493 €

*jährlichen Stromeinsparung 9.664 kWh (67%)
114t CO2 Einsparung über Lebensdauer*



- ✓ Wärmeatlas
- ✓ Geothermieatlas
- ✓ Baulandentwicklungsleitlinien
- ✓ Pilotprojekt Blockheizkraftwerk in Mehrfamilienhausanlagen
- ✓ Pilotprojekt Passivhaussiedlung
- ✓ Kommunales Gesamtkonzept und Planungsleitlinien für die Entwicklung von Biogasstandorten
- ✓ Kommunales Repoweringkonzept
- ✓ Neugestaltung des Bahnhofsvorplatzes und zentralen Busbahnhofs
- ✓ Energetische Sanierung TV Mandelsloh
- ✓ ...



LED Straßenbeleuchtung

Förderantrag zur Sanierung von 600 Lichtpunkten
zum 31.03.2016 beim BMUB gestellt:

Gesamtmittel: 227.412,00 €

Eigenmittel: 170.559,00 €

Beantragte Bundesmittel: 56.853,00 €

Beantragte Förderquote: 25,00 %

Jährliche Stromeinsparungen gesamt 207.459 kWh/a

CO2-Einsparungen gesamt über die Lebensdauer 2.448 Tonnen

Durchschnittliche Einsparung 82%



Radverkehrskonzept Neustadt a. Rbge.

Anfang 2015 Ausarbeitung des Wunschliniennetz zum Alltagsradverkehr in Zusammenarbeit mit dem ADFC Neustadt a. Rbge. und der Region Hannover. Umsetzungsstart 2016

Projekte in Bearbeitung

Handlungsprogramm – die 10 Top-Maßnahmen der Region Hannover



250 Fahrradbügel für N.a.Rbge.

- ✓ *Aktion Solarcheck (2012)*
- ✓ *Aktion Energieideenwettbewerb (2013)*
- ✓ *Klimaschutzforum (2014)*
- ✓ *Aktion „Strom abwärts“ - Stromsparberatung (2014)*
 - ✓ *Informationsabend bei den Stadtwerken*
- ✓ *Wettbewerb Klima Kommunal (2014/2016)*
- ✓ *Klimaschutz Schau-und Schulpark (2014/2015/2016)*
- ✓ *CO2Contest (2013/2014/2015)*
- ✓ *Masterplan 100% für den Klimaschutz (2013)*
- ✓ *Regional, Bio, Fair (2014/ 2015)*
- ✓ *Moorhenniespfad (2014)*
- ✓ *Ausstellung Ökobilanz(2014)*
- ✓ *Biodiversität Hagen (2015)*
- ✓ *Stromsparberatung Kitas (2015)*
- ✓ *Gut beraten starten (2015)*
 - ✓ *Infoabend zusammen mit der Polizei – Zuhause sicher;*
 - ✓ *Haus-zu-Haus-Beratungen in Poggenhagen, Eilvese und Helstorf*
- ✓ *Bauherrenseminare (2015)*
- ✓ *Grünflächenmanagement (2014/2015)*
- ✓ *Kooperation Volksbank (2015)*
- ✓ *Jobticket (2015/2016)*
- ✓ *Sporthalle Gymnasium (2015)*
- ✓ *Ausstellung „In Zeiten des Klimawandel lernen von Amazonien“ (2015)*
- ✓ *Förderantrag BMBF Forschungsprojekt „Kommunen Innovativ“ (2015)*
- ✓ *Aktion Stadtradeln (2013/ 2014/ 2015/ 2016)*
- ✓ *Passivhausausstellung (2014/2015)*
- ✓ *...*



Neustadt a. Rbge.

DIE Energiequelle in der Region Hannover



<i>Wind:</i>	<i>71 Anlagen, 91.660 kWel, 152 GWh/a</i>
<i>Solarthermie</i>	<i>656 Anlagen, 7.095m²</i>
<i>Photovoltaik</i>	<i>969 Anlagen, 15.810 kWel</i>
<i>KWK:</i>	<i>51 Anlagen, 2.080 kWel</i>
<i>Holz:</i>	<i>162 Anlagen, 4.616 kWth</i>
<i>Biogas:</i>	<i>10 Anlagen, 4.655 kWel, 3.893 kWth</i>



...to be continued...