

**NEUSTADT**  
AM RÜBENBERGE

# Neustadt´s Zukunft gestalten

## Bürgerdialog Leitbild



Foto: Axel Hindemith / Wikipedia

Moderation: Dr. Olaf Mußmann  
Graphic Recording: Anne Panter  
Organisation: Nadine Schley

**03.09.2016**  
**Neustadt a. Rbge.**

# Leitbild

ANLAGE I




## UNSER LEITBILD

WWW.NEUSTADT-A-RBGE.DE

<h3>Bürger, Politik, Verwaltung Stadt im Dialog</h3> <p>Unsere Verwaltung ist ein moderner Dienstleister.</p> <p>Wir motivieren alle gesellschaftlichen Gruppen zur Zusammenarbeit. Bürgerbeteiligung – wir pflegen eine transparente Kultur der Teilhabe.</p> <p>Städtische Gremien sind Bindeglied zwischen Bürger und Verwaltung.</p> <p>Unsere Webauftritte und Portale sind modern und werden stetig ausgebaut. Unsere Verwaltung ist ein attraktiver Arbeitgeber.</p>	<h3>Neustadt bleibt finanziell handlungsfähig</h3> <p>Wir sind Partner der Wirtschaft.</p> <p>Wir stellen uns dem Wettbewerb und stärken den mittelständisch geprägten Wirtschaftsstandort Neustadt.</p> <p>Der Etat unserer Stadt ist mittelfristig ausgeglichen.</p> <p>Bei uns gibt es vielfältige Arbeitsplätze.</p> <p>Es gibt keine Nettoneuverschuldung.</p>
<h3>Grüne Energiequelle für die ganze Region</h3> <p>Regenerative Energien sind unsere Stärke und werden kontinuierlich ausgebaut.</p> <p>Energetische Sanierung und Energieeinsparung - die Verwaltung geht als Vorbild voran.</p> <p>Wir gehen sorgsam mit Ressourcen um.</p>	<h3>Gut versorgt</h3> <p>Wir sind auf den demografischen Wandel vorbereitet und passen Infrastrukturen an.</p> <p>Senioren finden in unseren Wohnquartieren Netzwerke und (wohnnah) Unterstützung.</p> <p>Wir fördern alternative Verkehrsmittel und bauen den ÖPNV konsequent aus.</p>
<h3>Lebendige Stadt Kinder, Jugend und Familien sind unsere Zukunft</h3> <p>Neustadt, das sind wir alle. Unsere Stadt ist attraktiv, zukunftsfähig und lebenswert. Bildung wird ganzheitlich betrachtet und weiterentwickelt. Stadt im Grünen – wir sind einen Besuch wert. Einzelhandel, Gastronomie, Kultur und attraktives Wohnquartier – willkommen in unserer Stadt. Wir sind eine familienfreundliche Stadt mit Freizeitangeboten für Menschen jeden Alters. Wir schaffen gleiche Chancen für alle Einwohner.</p>	

# Leitbild: Gfrafic Recording



**NEUSTADT'S ZUKUNFT gestalten**

**Bürgermeister Sternbeck**

**Warum ein Leitbild?**

- Städtisches Handeln muss Leitlinien haben
- Stadt hat Produkte die "vermarktet" werden müssen → Bsp. Tourismus
- Leitbild als Folie für die Produktvermarktung
- Leitbild soll nicht nur Verwaltungsmeinung abbilden sondern auch Bürgerwünsche berücksichtigen
- daher habe Leitbildprozess

**Lebendige Stadt**

- > Kinder, Familie, Jugend ist die Zukunft der Stadt
- > gutes Miteinander aller
- > gute Wohnqualität

**Gut versorgt**

- > demografischer Wandel
- > ältere Bevölkerung im Blick
- > Unterstützung institutionalisieren
- > Infrastruktur > ÖPNV

**Grüne Energiequellen**

- > regenerative Energiequellen ausbauen
- > vermarkten
- > Stadtverwaltung als Vorbild
- ↳ energetische Sanierung

**Finanziell handlungsfähig**

- > Wirtschaft als entscheidende Einnahmequelle für die Stadt
- > Nettoneuverschuldung vermeiden

**Bürgerdialog**

- > Bürgerbeteiligung
- > Kultur der Teilhabe
- > Öffentlichkeitsarbeit

Anne Pamber.de

# Methode: World Café





# Impressionen



# Impressionen





# Impressionen



# Lebendige Stadt

## **Lebendige Stadt – Kinder, Jugend und Familien sind unsere Zukunft**

Neustadt, das sind wir alle.

Unsere Stadt ist attraktiv,  
zukunftsfähig und lebenswert.

Bildung wird ganzheitlich betrachtet  
und weiterentwickelt.

Stadt im Grünen – wir sind einen  
Besuch wert.

Einzelhandel, Gastronomie, Kultur  
und attraktives Wohnquartier –  
willkommen in unserer Stadt.

Wir sind eine familienfreundliche  
Stadt mit Freizeitangeboten für  
Menschen jeden Alters.

Wir schaffen gleiche Chancen für  
alle Einwohner.



# Lebendige Stadt: Stärken



## World-Café Ergebnisse: Thementisch (bitte ankreuzen)

Stadt  
im Dialog

finanziell  
handlungsfähig

Grüne  
Energie

gut  
versorgt

Lebendige  
Stadt

Runde 1: Stärken

Runde 2: Verbesserungsbedarf

Runde 3: Was soll passieren?

Freizeitmöglichkeiten  
bezahlbare Mieten - Wohnen  
großes Kulturangebot - Engagement  
Musikvereine - und Schule  
Bahnhofsanbindung



[www.mussmann-partner.de](http://www.mussmann-partner.de)

# Lebendige Stadt: Bedarf

**World-Café Ergebnisse:** Thementisch (bitte ankreuzen)

Stadt im Dialog    
  finanziell handlungsfähig    
  Grüne Energie    
  gut versorgt    
  Lebendige Stadt

Runde 1: Stärken    
  Runde 2: Verbesserungsbedarf    
  Runde 3: Was soll passieren?


---

- Schulgebäude / Turnhallen sanieren  
 - reichhaltige Angebot an Vereinen  
   - Sport  
   - Schützen  
   - Kultur  
   - Kino  
   - Uhs  
 - Ausweitung v. Begegnungsorten f. Jung/Alt  
   Dorfwerkstatt

Mehrgenerationen Häuser  
 ↳ Rückzug Kinder dieser Stadt  
 u. d. Großstadt nach Nür  
 - Familienfreizeit  
 - Siedeln  
 - Leben  
 - alt werden



Entlastung der Eltern (Pamateri)  
 - Verbesserung d. Radwege / Sicherheit  
 u. Stärkung d. Kinder  
 - Gesundheitsversorgung  
 - Akzeptanz des KH Nür durch  
 die Bevölkerung  
 - Patienten mehr Gesundheitsversorgung

Plattform einrichten  
 ↳ Info Neubeiße  
 ↳ Rundgänge Stadt  
 ↳ Stadtfeste



[www.mussmann-partner.de](http://www.mussmann-partner.de)

# Lebendige Stadt: Bedarf


  **World-Café Ergebnisse:** Thementisch (bitte ankreuzen)

Stadt im Dialog     finanziell handlungsfähig     Grüne Energie     gut versorgt     Lebendige Stadt

Runde 1: Stärken     Runde 2: Verbesserungsbedarf     Runde 3: Was soll passieren?

---

*(unbegründete) Schulschließungen*  
*- Schließung F Z Z (ohne Ersatz)*  
*- Dörfliches Freizeitangebot*  
*- Schließung Gastonomie u. Einzelhandel*  
*- Zerfall der Dorfsstrukturen*

  
NEUSTADT  
am Kuppenberge  
Dr. Mußmann & Partner

[www.mußmann-partner.de](http://www.mußmann-partner.de)



# Lebendige Stadt: auf einen Blick

**Lebendige Stadt**

- > es lässt sich in Neustadt leben > alles ist da
- > Was ist schon in Neustadt
  - ♥ Freizeitmöglichkeiten
  - ▼ Ausflüge > Landschaft
- > Kulturelle Angebote sind teilw. besser als in Hannover
- > Kinderbetreuung
  - ↳ gut
  - ↳ aber: arbeitsplatznah
- > bessere Vernetzung der Vereine
  - ↳ Synergien schaffen

! Mehrgenerationen-häuser wären toll  
↳ Bedarf ??

Aber: Wege sind weit z.B. für Familien mit Jugendlichen

bessere Vernetzung der Dörfer untereinander  
↳ Radwege + ÖPNV

Schulgebäude & Sporthallen sanieren

Wohnraum ist bezahlbar

Wertschätzung & Förderung Ehrenamt

NEUSTADT'S ZUKUNFT gestaltet

Anne Paiker.de

# Gut versorgt

## Gut versorgt

Wir sind auf den demografischen Wandel vorbereitet und passen Infrastrukturen an.

Senioren finden in unseren Wohnquartieren Netzwerke und (wohnnortnahe) Unterstützung.

Wir fördern alternative Verkehrsmittel und bauen den ÖPNV konsequent aus.

# Gut versorgt: Stärken



## World-Café Ergebnisse: Thementisch (bitte ankreuzen)

- Stadt im Dialog     finanziell handlungsfähig     Grüne Energie     gut versorgt     Lebendige Stadt
- Runde 1: Stärken     Runde 2: Verbesserungsbedarf     Runde 3: Was soll passieren?


- Leuchtturm war nicht zu entdecken
- Es fehlen senioren gerechte, bezahlbare Wohnungen.
- Begegnungen Jüng und Alt
- Radfahrwege fehlen
- Sportvereine gut versorgt!
- In den Dörfern funktioniert der Gemeinschaftssinn



[www.mussmann-partner.de](http://www.mussmann-partner.de)



# Gut versorgt: Bedarf

 **World-Café Ergebnisse:** Thementisch (bitte ankreuzen)


Stadt im Dialog    
  finanziell handlungsfähig    
  Grüne Energie    
  gut versorgt    
  Lebendige Stadt

Runde 1: Stärken    
  Runde 2: Verbesserungsbedarf    
  Runde 3: Was soll passieren?

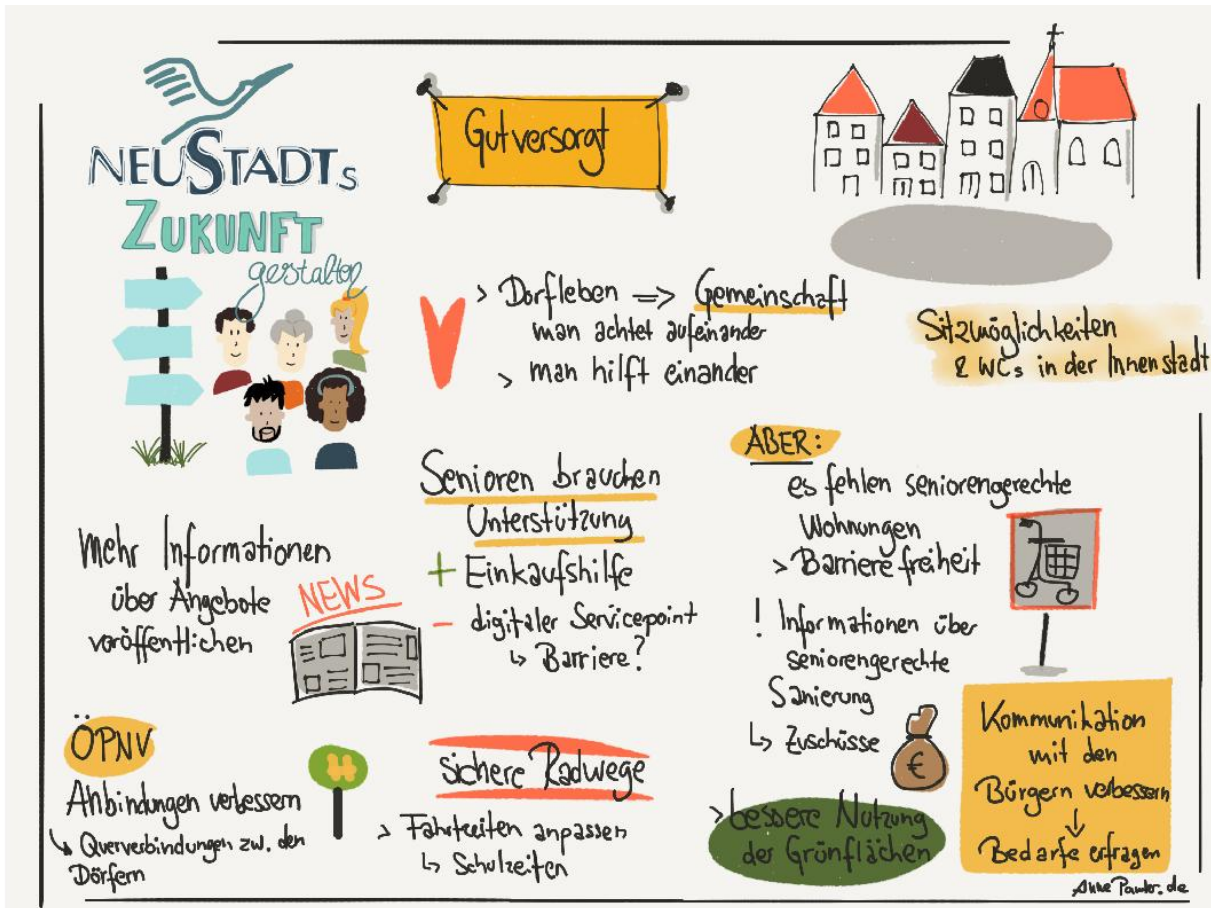
---

- Wälder bzw. Grünflächen nur dürftig genutzt
  - ↳ Spielplätze, Outdoorfitness, Sitzmöglichkeiten
- Spielplätze
  - ⇒ Ausstattung u. Pflege
- Stadtzentrum
  - ↳ Sitzmöglichkeiten
  - ↳ WC (behindertengerecht)
  - ↳
- Radwege
  - ↳ zu eng
  - ↳ nicht vorhanden

- Einkaufsmöglichkeiten im Stadtzentrum
- Öffentlicher Nahverkehr
  - ↳ Querverbindungen zwischen den OT (Dörfern)
  - ↳ Anbindungen ~~zum~~ zwischen
    - Versatzloser Verkehr
    - Bsp. WE
- Hinweisschilder
  - Rundwege
  - WC
  - Spielplätze


 - Neustadt ProgrammHaf als Beilage  
www.musmann-partner.de

# Gut versorgt: auf einen Blick



# Grüne Energiequelle

## Grüne Energiequelle für die ganze Region


Regenerative Energien sind unsere Stärke und werden kontinuierlich ausgebaut.

Energetische Sanierung und Energieeinsparung – die Verwaltung geht als Vorbild voran.

Wir gehen sorgsam mit Ressourcen um.



# Grüne Energiequelle: Stärken

 **World-Café Ergebnisse:** Thementisch (bitte ankreuzen)



<input type="checkbox"/> Stadt im Dialog	<input type="checkbox"/> finanziell handlungsfähig	<input checked="" type="checkbox"/> Grüne Energie	<input type="checkbox"/> gut versorgt	<input type="checkbox"/> Lebendige Stadt
------------------------------------------	----------------------------------------------------	---------------------------------------------------	---------------------------------------	------------------------------------------

Runde 1: Stärken       Runde 2: Verbesserungsbedarf       Runde 3: Was soll passieren?

---

Grüne Energie Quelle für die ganze Region

- Biogas Anlagen
- Wärmenutzung
- Energiespeicher fördern
- Förderung: Solarenergie  
Solarparks ⇒ öffentliche Flächen
- Insel-Lösungen: z.B. Ladeholz  
Østernhagen

  
NEUSTADT  
am Rübenberge  
  
Dr. Müßmann & Partner

[www.mussmann-partner.de](http://www.mussmann-partner.de)

# Grüne Energiequelle: Stärken



## World-Café Ergebnisse: Thementisch (bitte ankreuzen)

- Stadt im Dialog     finanziell handlungsfähig     Grüne Energie     gut versorgt     Lebendige Stadt
- Runde 1: Stärken     Runde 2: Verbesserungsbedarf     Runde 3: Was soll passieren?

- Energieberatung
- Energiesparwettbewerbe in Schulen & Krankenhäusern
- Kraft-Wärme-Kopplung (vorhanden + Ausbau)
- Vorhandene Windkraftanlagen + Repowering
- Energiesparende Sanierung → Haus-Böckler-Schule / ...
- Installierte Solarflächen
- Umrüstung d. Strassenbeleuchtung auf LED



Dr. Mußmann  
& Partner

[www.mussmann-partner.de](http://www.mussmann-partner.de)

# Grüne Energiequelle: Bedarf



## World-Café Ergebnisse: Thementisch (bitte ankreuzen)

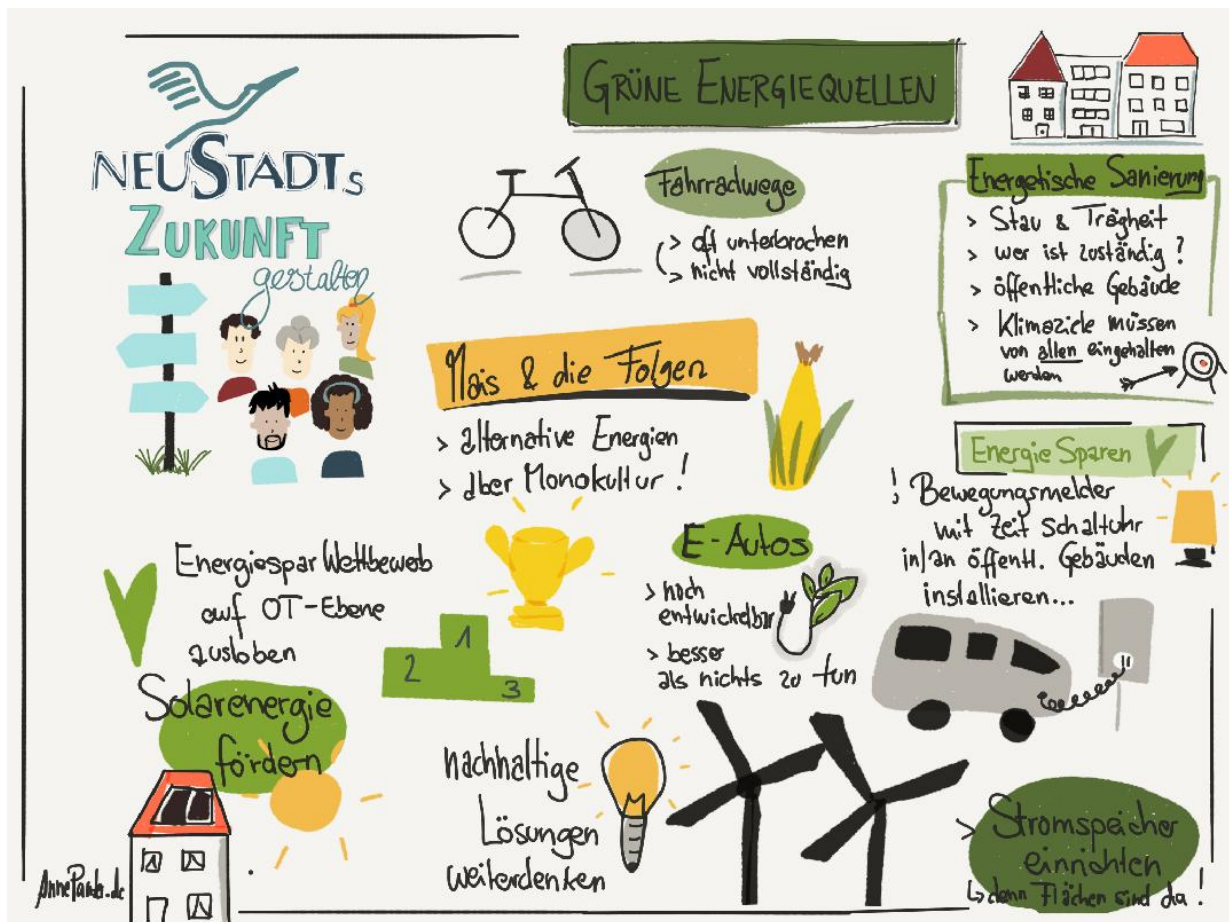
- Stadt im Dialog     finanziell handlungsfähig     Grüne Energie     gut versorgt     Lebendige Stadt
- Runde 1: Stärken     Runde 2: Verbesserungsbedarf     Runde 3: Was soll passieren?

- zuviel Monokultur (Mais)  
↳ für Biogas
- Stromspeicher / Speicherranlagen  
↳ Flächen nutzen
- aufgestellte Klimaziele selber erfüllen  
(öffentliche Gebäude)
- Eigeninitiativen der Bürger dürfen nicht finanziell belastet werden!



[www.mußmann-partner.de](http://www.mußmann-partner.de)

# Grüne Energiequelle: auf einen Blick






# Finanziell handlungsfähig

## Neustadt bleibt finanziell handlungsfähig

Wir sind Partner der Wirtschaft.  
Wir stellen uns dem Wettbewerb  
und stärken den mittelständisch  
geprägten Wirtschaftsstandort  
Neustadt.

Der Etat unserer Stadt ist  
mittelfristig ausgeglichen.  
Bei uns gibt es vielfältige  
Arbeitsplätze.  
Es gibt keine  
Nettoneuverschuldung.

# Finanziell handlungsfähig: Stärken

 **World-Café Ergebnisse:** Thementisch (bitte ankreuzen)


Stadt im Dialog    
  finanziell handlungsfähig    
  Grüne Energie    
  gut versorgt    
  Lebendige Stadt

Runde 1: Stärken    
  Runde 2: Verbesserungsbedarf    
  Runde 3: Was soll passieren?

---


• *Tourismus stärken (ländlich) + Vernetzung*

- *Friedrich Löffler (Architekt), mehr nutzen ...*
- *Parkplätze kostenlos*
- *Spezial Elektronik u. Maschinenbau*
- *Überraschend große Handwerksbetriebe*
- *Mehr Gewerbeflächen ausweiten*
- *Wegfall der Sortimentliste!*
- *Freizeitmöglichkeiten schaffen*
  - *Skatebahn*
  - *naturliche*
- *Viele Pferde, wenig Reitmöglichkeiten für Kinder*


 • *Flächen in der Innenstadt → Entwicklungspotential!*  
 • *Vielseitigkeit d. Mittelstandes stärken*

www.mussmann-partner.de

# Finanziell handlungsfähig: Stärken


 **World-Café Ergebnisse:** Thementisch (bitte ankreuzen)

<input type="checkbox"/> Stadt im Dialog	<input checked="" type="checkbox"/> finanziell handlungsfähig	<input type="checkbox"/> Grüne Energie	<input type="checkbox"/> gut versorgt	<input type="checkbox"/> Lebendige Stadt
------------------------------------------	---------------------------------------------------------------	----------------------------------------	---------------------------------------	------------------------------------------

---

Runde 1: Stärken       Runde 2: Verbesserungsbedarf       Runde 3: Was soll passieren?

- gutes Angebot an Natur, Kultur, Sport
- Motivation f. Neubürgeransiedlung
- Anreiz f. Gewerbe
- Infrastruktur gut ausgebaut
- Tourismus gut organisiert
- verantwortlicher Umgang mit Finanzen?

  
NEUSTADT  
am Rübenberge  
Dr. Mußmann & Partner

[www.mußmann-partner.de](http://www.mußmann-partner.de)

# Finanziell handlungsfähig: Bedarf



## World-Café Ergebnisse: Thementisch (bitte ankreuzen)

Stadt  
im Dialog

finanziell  
handlungsfähig

Grüne  
Energie

gut  
versorgt

Lebendige  
Stadt

Runde 1: Stärken

Runde 2: Verbesserungsbedarf

Runde 3: Was soll passieren?

- Schaffung einer Stelle (ggf. 1/2 Stelle Wu. + 1/2 NRÜ) die sich ausschließlich mit Förderungen beschäftigt
- Prüfen, ob Kooperationen mit Nachbar Kommunen zu Einsparungen führen können
- Investor zur Schaffung von Hotel Kapazitäten finden
- Prüfen ob in Nebenzentren auch Gewerbegebiete ausgewiesen werden können



Dr. Mußmann & Partner

www.mussmann-partner.de



# Finanziell handlungsfähig: Bedarf



## World-Café Ergebnisse: Thementisch (bitte ankreuzen)

- Stadt im Dialog    
  finanziell handlungsfähig    
  Grüne Energie    
  gut versorgt    
  Lebendige Stadt  
 Runde 1: Stärken    
  Runde 2: Verbesserungsbedarf    
  Runde 3: Was soll passieren?

- Anliegen der Unternehmen kennenlernen  
     ↳ Zeitnahes Feedback bei Anliegen
- Bezahlbarer Wohnraum & Gewerbeflächen
- Lokale Beauftragung von Unternehmen
- Gewerbesteuer (→ Monheim ...)
- Regelmäßige Überprüfung von öffentl. Baumaßnahmen im Nachgang
- Steinhuder Meer / Nordufer: Voraussetzung f. tourist. Infrastruktur schaffen
- Stadt soll stärker "gegenüber" der Region auftreten



www.mussmann-partner.de

# Finanziell handlungsfähig: auf einen Blick

**NEUSTADT'S ZUKUNFT gestaltet**

**Finanzen**

- > Mehr Gewerbeflächen ausweisen & entwickeln
- > Mittelstand unterstützen
  - ↳ Einnahme Garant
- > Neustadt muss finanziell handlungsfähig bleiben

**Standortfaktor** "Neustadt ist attraktiv"

- > Krankenhaus
- > Schulen

muss sich das eigentlich selbst tragen?

**Innenstadt**

- > attraktiver gestalten
- > Lösungen?
- > Mietpreise runter!
- > von anderen Städten inspirieren lassen

Klar darauf achten wo man auch Einsparen kann

> Finanzplanung & Controlling

- ↳ funktioniert das?

> Voraussetzungen für den Tourismus schaffen

Kooperationen mit anderen Kommunen könnten zu Einsparungen führen?

Sparbuch

Annelaender.de

# Bürgerdialog

## **Bürger, Politik, Verwaltung – Stadt im Dialog**

Unsere Verwaltung ist ein moderner  
Dienstleister.

Wir motivieren alle  
gesellschaftlichen Gruppen zur  
Zusammenarbeit. Bürgerbeteiligung  
– wir pflegen eine transparente  
Kultur der Teilhabe.

Städtische Gremien sind Bindeglied  
zwischen Bürger und Verwaltung.  
Unsere Webauftritte und Portale  
sind modern und werden stetig  
ausgebaut.

Unsere Verwaltung ist ein  
attraktiver Arbeitgeber.

# Bürgerdialog: Stärken

**World-Café Ergebnisse:** Thementisch (bitte ankreuzen)

Stadt im Dialog    
  finanziell handlungsfähig    
  Grüne Energie    
  gut versorgt    
  Lebendige Stadt

Runde 1: Stärken    
  Runde 2: Verbesserungsbedarf    
  Runde 3: Was soll passieren?

---

Bürgerdialog + Beteiligung

Beitrag     Rat Sprechstunde     Themenfindung? Fachwissen

- Gründung v. Bürgerinitiative → persönl. Betroffenheit

**PROBLEM**

Beteiligung → Identifizierung  
 politische Aktivität (wenig motiviert!)  
 pers. Betroffenheit

**Rückkopplung mangelhaft !!**  
 (man fühlt sich nicht wahrgenommen)

**WEGE ZUR BETEILIGUNG**  
 PR - Medien - Kopplung an Kulturthemen.

Bürger informieren sich kaum (apolitisch, Desinteresse)

**NEUSTADT**  
 am Kübenberge  
 Dr. Mußmann & Partner

www.mussmann-partner.de



# Bürgerdialog: Bedarf



## World-Café Ergebnisse: Thementisch (bitte ankreuzen)

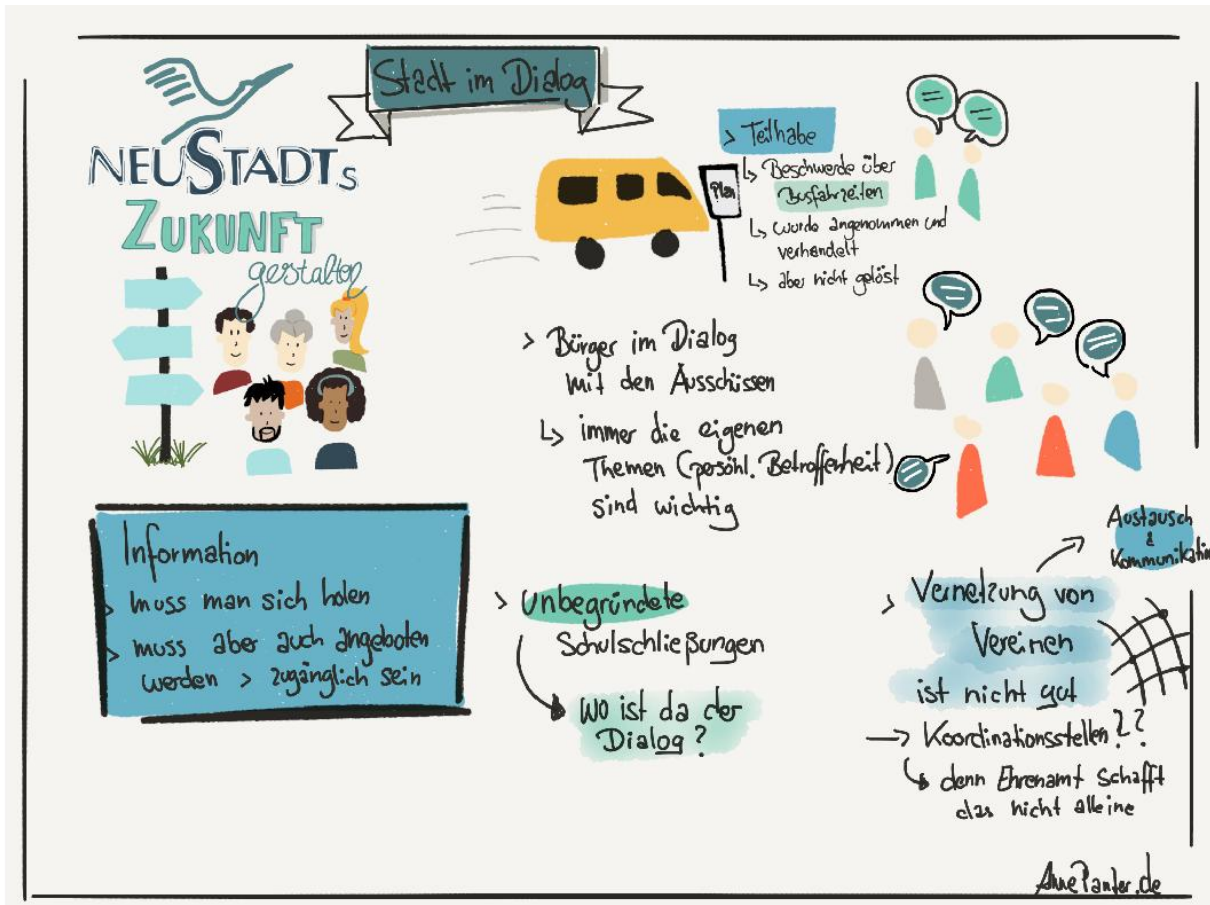
- Stadt im Dialog     finanziell handlungsfähig     Grüne Energie     gut versorgt     Lebendige Stadt
- Runde 1: Stärken     Runde 2: Verbesserungsbedarf     Runde 3: Was soll passieren?

Stadt ≠ Dorf  
Bürgerbeteiligung  
Abläufe kompliziert  
Outsourcing  
Zuho Fluss (Rathaus); Fakten  
koordinatoren (Dörfer)  
Aktualität Website  
verangelagte Wahrnehmung d. Grenzen

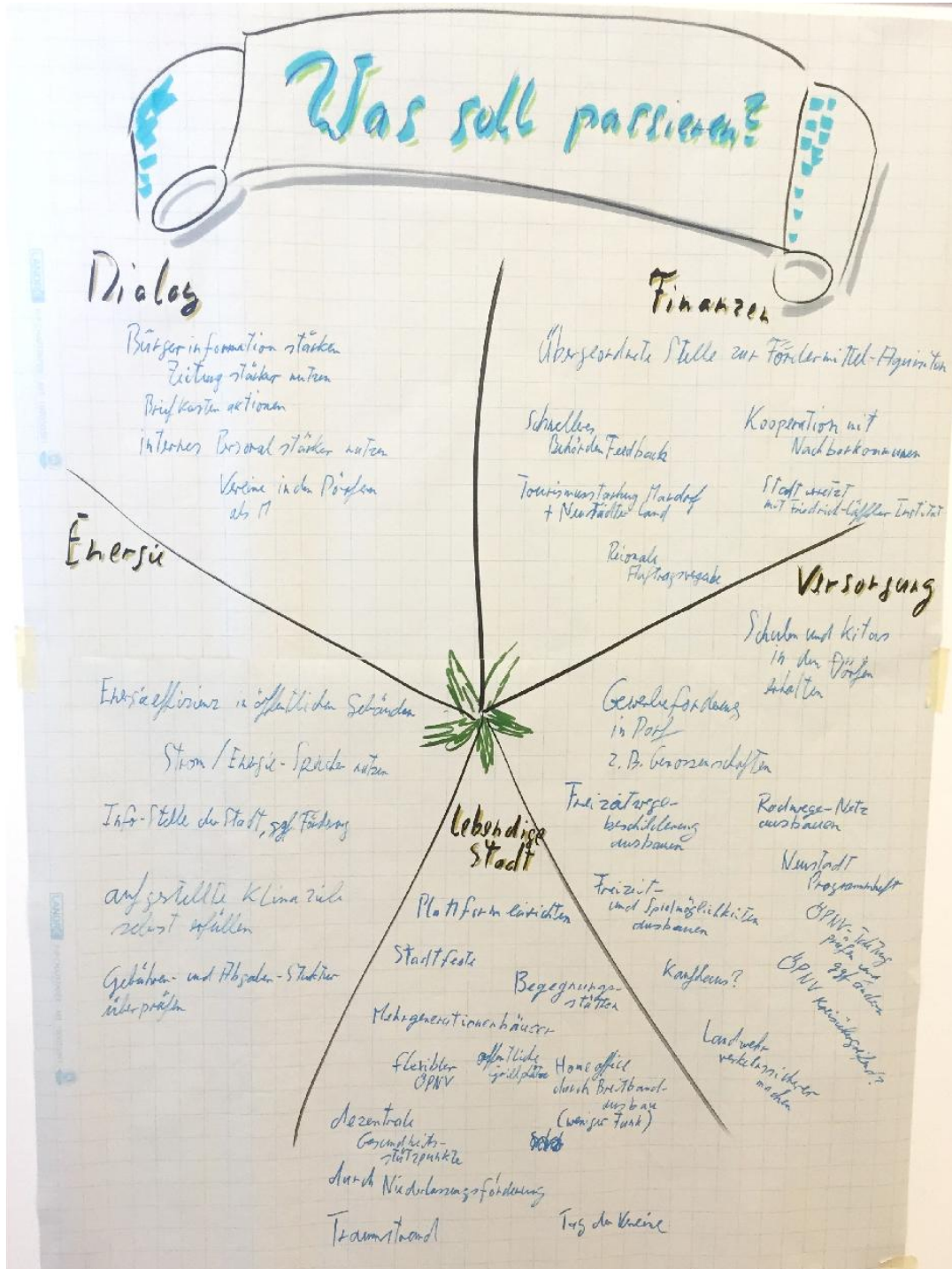


[www.mußmann-partner.de](http://www.mußmann-partner.de)

# Bürgerdialog: auf einen Blick



# Maßnahmenvorschläge







Moderation von Bürgerdialogen  
[www.mussmann-partner.net](http://www.mussmann-partner.net)

Grafic Recording  
[www.annepanter.de](http://www.annepanter.de)

Dr. Olaf Mußmann

[www.mussmann-partner.net](http://www.mussmann-partner.net)