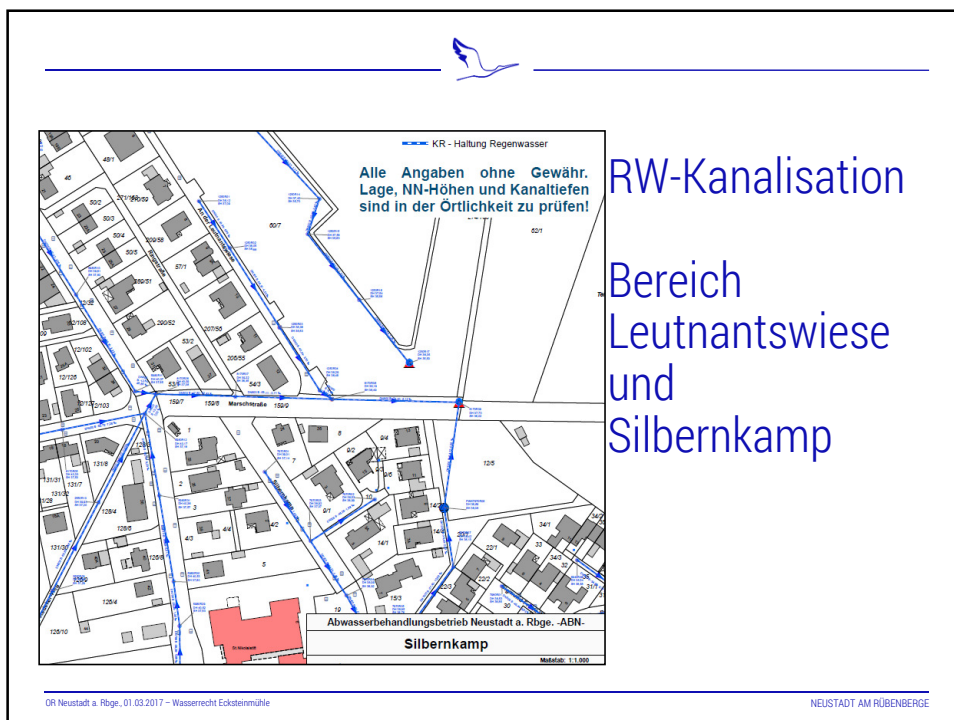
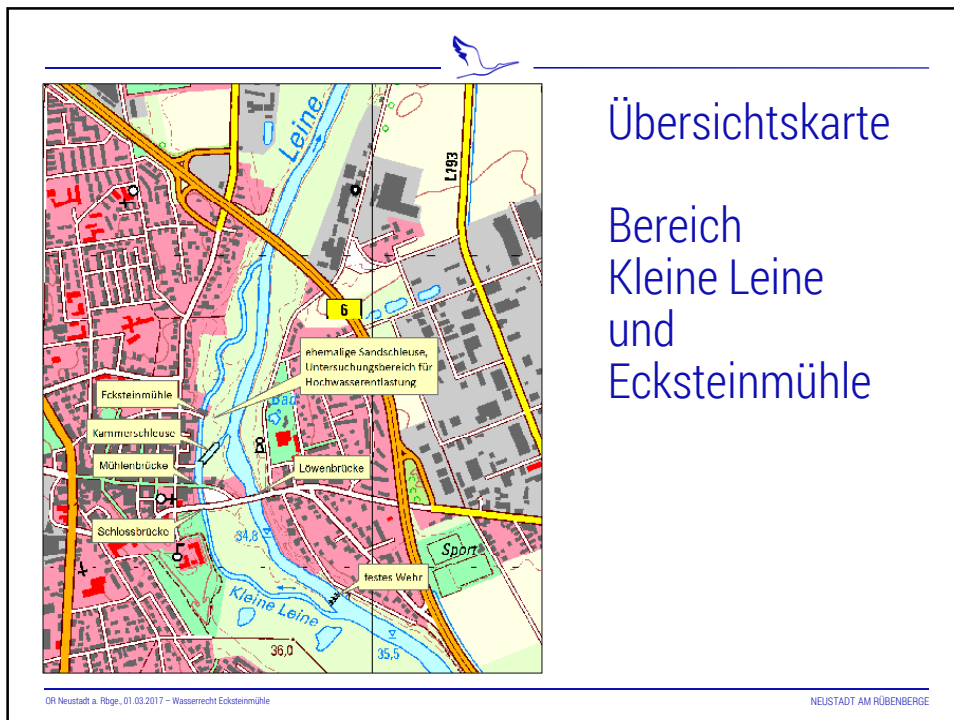




## Zeitliche Abfolge

- 1923 Wasserrecht gem. Preuß. Wassergesetz zum Aufstau der Leine und Betrieb der Wassermühle
- 1978 Wasserrechtliche Anlagengenehmigung zum Einbau einer Turbine
- 1999 Feststellung des alten Wasserrechts von 1923 und Regelung des Betriebs der Wasserkraftanlage mit zwei Turbinen; derzeit gültig





## Bilder vom 26.02.2017



OR Neustadt a. Rbge., 01.03.2017 – Wasserrecht Ecksteinmühle

NEUSTADT AM RÜBENBERGE



## Bilder vom 26.02.2017



OR Neustadt a. Rbge., 01.03.2017 – Wasserrecht Ecksteinmühle

NEUSTADT AM RÜBENBERGE





## Bilder vom 26.02.2017



OR Neustadt a. Rbge., 01.03.2017 – Wasserrecht Ecksteinmühle

NEUSTADT AM RÜBENBERGE



## Staumärke an der Mühle



OR Neustadt a. Rbge., 01.03.2017 – Wasserrecht Ecksteinmühle

NEUSTADT AM RÜBENBERGE



## Fußweg unter der Mühlenbrücke



OR Neustadt a. Rbge., 01.03.2017 – Wasserrecht Ecksteinmühle

NEUSTADT AM RÜBENBERGE