



Freiwillige Feuerwehr der Stadt Neustadt a. Rbge.



Rechtsgrundlagen

**Niedersächsisches Brandschutzgesetz
vom 18. Juli 2012**

**Feuerwehrverordnung vom 30. April 2010
geändert durch VO v. 17.5.2011**

SATZUNG

**der Freiwilligen Feuerwehr der Stadt Neustadt a. Rbge.
(vom 2. Februar 1995 ; 1. Änderung 03.05.2007)
in der Fassung der 2. Änderung vom 12.11.2009**

Freiwillige Feuerwehr der Stadt Neustadt a. Rbge.

- **Brandschutzgesetz**
- **Feuerwehrverordnung**
- **Satzungen**
(auch für Kinder- und Jugendfeuerwehr)
- **Weitere Rechtsgrundlagen u.a.**
- **Dienstanweisungen**
- **Dienstvorschriften**
- **Unfallverhütungsvorschriften**

Organisation und Aufgaben

- **1788 Mitglieder in 29 Ortsfeuerwehren**

- 1181 in den Einsatzabteilungen
- 341 in 22 Jugendfeuerwehren
- 266 in 17 Kinderfeuerwehren
- weitere Mitglieder in anderen Abteilungen.
 - Die **Ortsfeuerwehr Neustadt a. Rbge.** erfüllt die Aufgabe eines **Feuerwehrschwerpunktes**.
 - Die Ortsfeuerwehren **Hagen, Mandelsloh, Mardorf** und **Otternhagen** erfüllen die Aufgabe von **Feuerwehrstützpunkten**.

Leitung der Freiwilligen Feuerwehr

Die Freiwillige Feuerwehr der Stadt Neustadt a. Rbge. wird von dem Stadtbrandmeister geleitet.

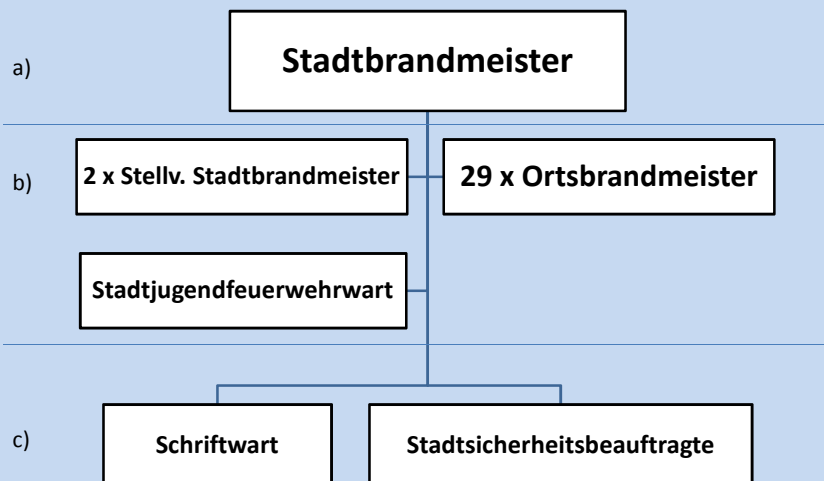
Leitung der Ortsfeuerwehr

Die Ortsfeuerwehr wird von dem Ortsbrandmeister geleitet.

20.12.2016

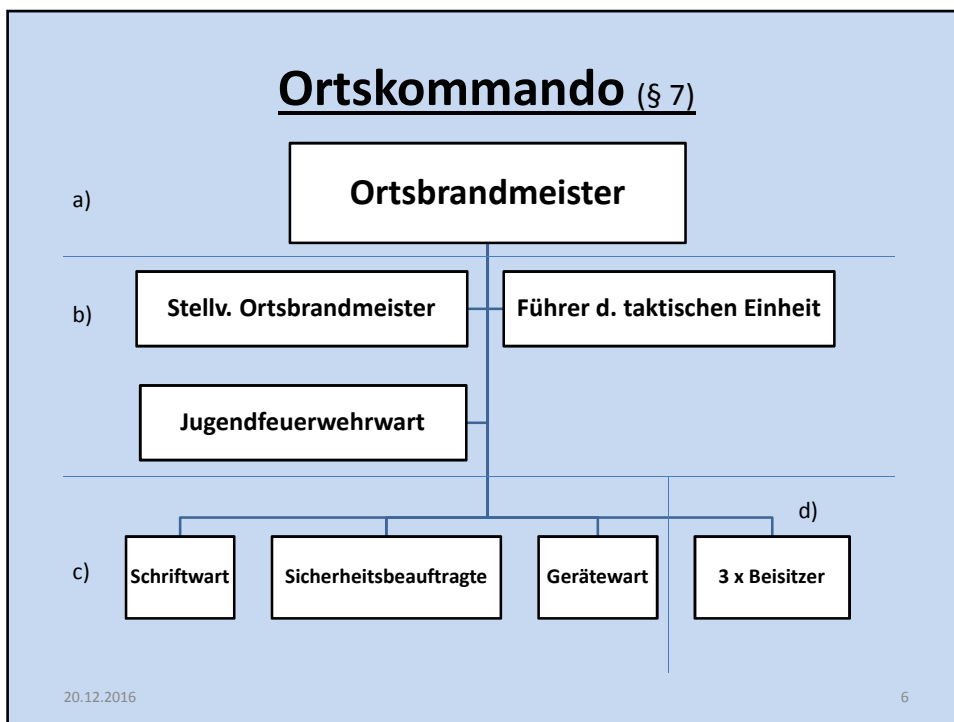
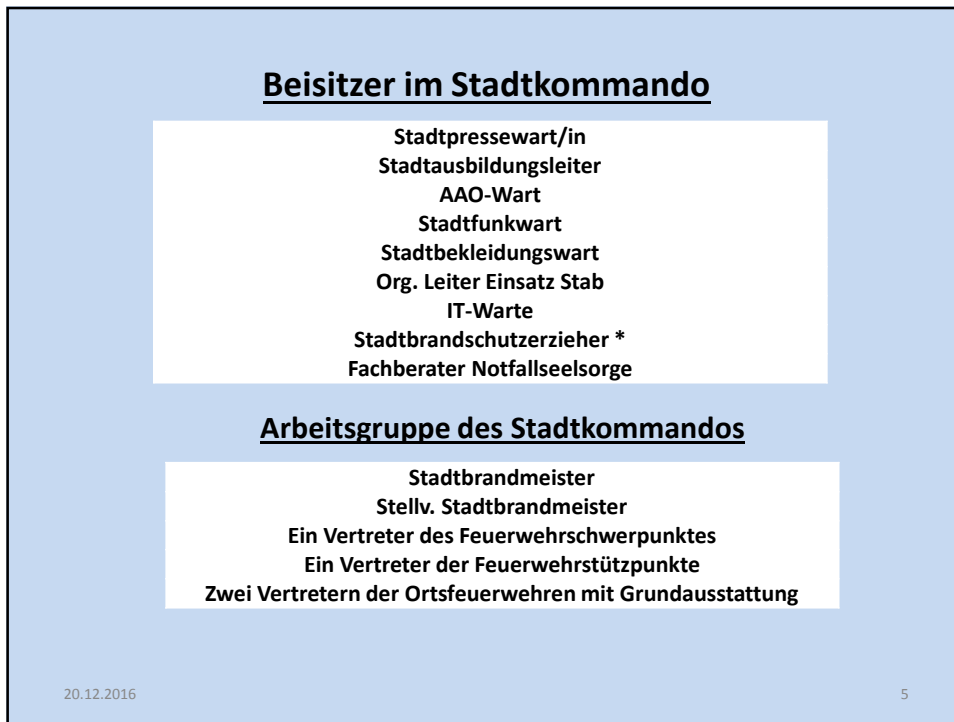
3

Stadtkommando (§ 5)



20.12.2016

4



Satzung der der Freiwilligen Feuerwehr der Stadt Neustadt a. Rbge. an bestehende Vorgaben anpassen

- Bestehende Satzung und „neue“ Mustersatzung berücksichtigen
- Eine Gemeinde mit Ortsfeuerwehren kann diese räumlich in Bereiche zusammenfassen; in diesem Fall hat der Stadtbrandmeister für jeden Bereich einen Stellvertreter (§ 20, NBrandSchG)
- Brandschutzerziehung und Brandschutzaufklärung aufnehmen (§ 25, NBrandSchG)
- Regelung für Doppelmitglieder der Einsatzabteilung schaffen (§ 12, NBrandSchG)
- Novellierung des NBrandSchG wird in 2017 folgen
- Feste Altersgrenze 67 Jahre für die Einsatzabteilung (§ 12, NBrandSchG)

20.12.2016

7

Parameter für die Einrichtung von Bereichen

- Fläche (357 km² ; größte Stadt in Nds.)
- Anzahl der Einwohner
- Anzahl der Ortsfeuerwehren
- Einsatzaufkommen
- Mitglieder in den Einsatzabteilungen
- Vorhandene Struktur
- Führungsgrundsätze

20.12.2016

8

Bereiche, NBrandSchG §20

NEUSTADT
AM RÜBENBERGE

Nord/West **Nord/Ost**

Süd/West **Süd/Ost**

Süd

20.12.2016 9

**Vielfalt ist
unsere Stärke!**

Deine FEUERWEHR

Landesfeuerwehrverband Niedersachsen
Spitzenverband der Feuerwehren in Niedersachsen

20.12.2016 10