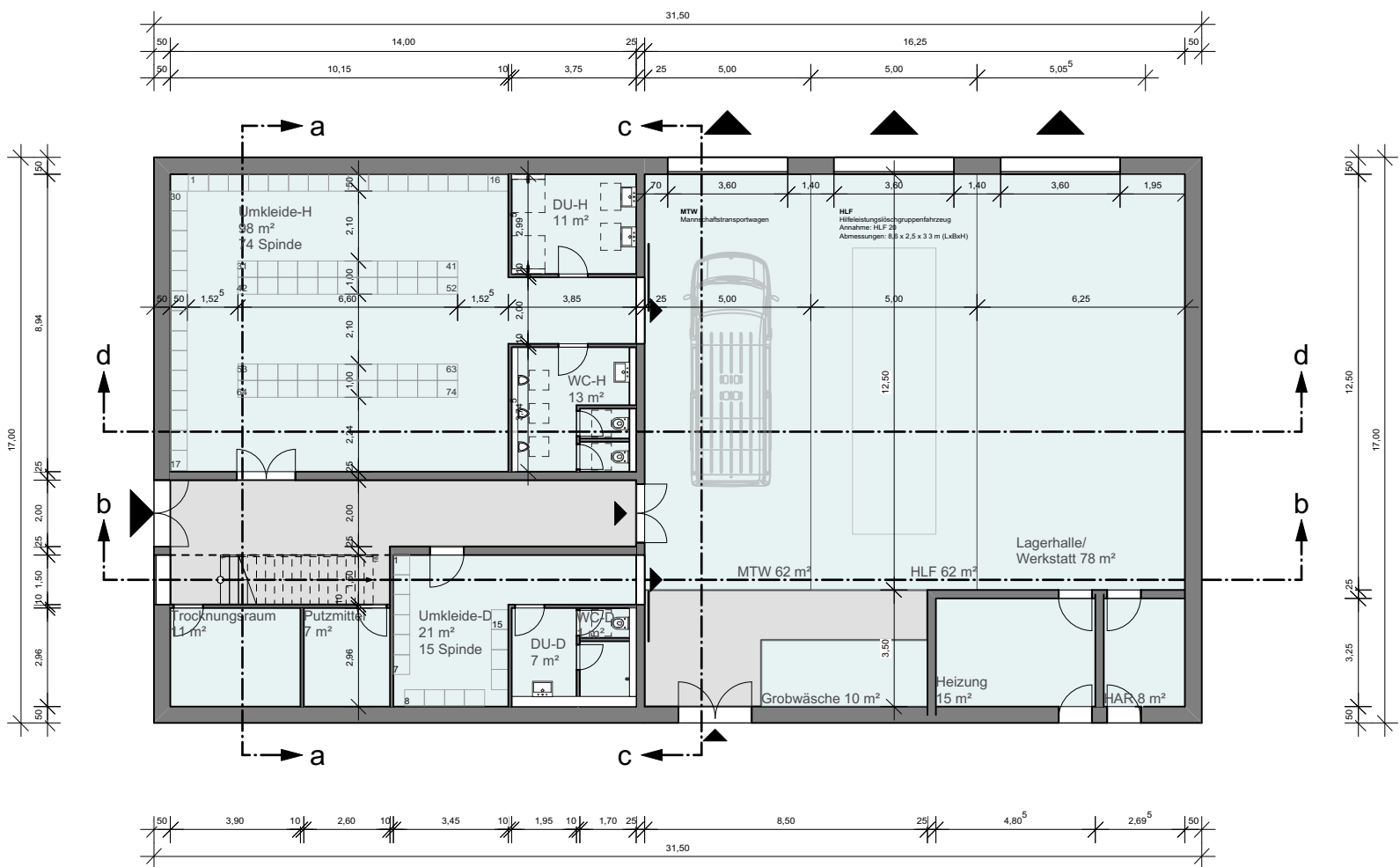
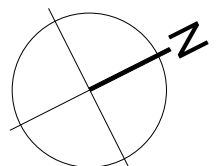


GRUNDRISSSE 1.Obergeschoss m 1:200



GRUNDRISSSE Erdgeschoss m 1:200



PROJEKT:
FEUERWEHRHAUS EILVESE - NEUSTADT AM RÜBENBERGE

BAUHERR: **Stadt Neustadt am Rübenberge**
Nienburger Straße 31
31535 Neustadt am Rübenberge

ARCHITEKT: **beck architekten + ingenieure gbr**
Albert-Niemann-Strasse 3
30171 Hannover

PLANINHALT

Grundriss Erdgeschoss + 1. Obergeschoss

GEZ.: al

MASSSTAB: 1:200

DATUM: 14.07.2017

1710-A-1-100-v5