



EUROPÄISCHE UNION
Landwirtschaft und ländliche Entwicklung
LEADER



LEADER Investiert in die ländlichen Gebiete

LEADER-Projekte

LEADER-Projekte

■ Auch in 2017 wurde wieder die Förderung vieler interessanter Projekte öffentlicher wie auch privater Projektträger beschlossen. Nachstehend eine Auswahl:

■ **Erweiterung der Straße der Kinderrechte:** Die bisher in Deutschland einmalige *Straße der Kinderrechte* in der Gemeinde Wedemark soll auf die Städte Neustadt a. Rbge. und Wunstorf erweitert werden. Sechs neue Kunstwerke sollen in Zusammenarbeit mit professionellen Künstlerinnen und Künstlern von Kindern und Jugendlichen geschaffen werden. Es handelt sich um ein Gemeinschaftsprojekt der (Kinder- und Jugend-)Kunstschulen.

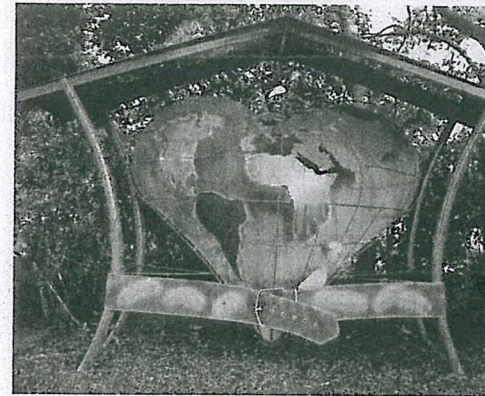
■ **Energetische Sanierung Dorfgemeinschaftshaus Wulfelade:** Das Dorfgemeinschaftshaus Wulfelade als zentrales Veranstaltungszentrum des Ortes soll saniert werden, um die energetische Bilanz sowie die Nutzbarkeit des Gebäudes zu verbessern. Antragssteller ist der Dorfgemeinschaftsverein Wulfelade e.V.

■ **Grundsaniierung Dorfladen Brelingen:** Der einzige und viel genutzte Lebensmittelladen in Brelingen benötigt dringend energetische sowie bauliche Sanierungsmaßnahmen. Neben der Erneuerung der Kühlungstechnik sollen u.a. Brandschutzmaßnahmen durchgeführt werden. Träger des Projektes ist der Eigentümerverein Brelinger Mitte e.V.

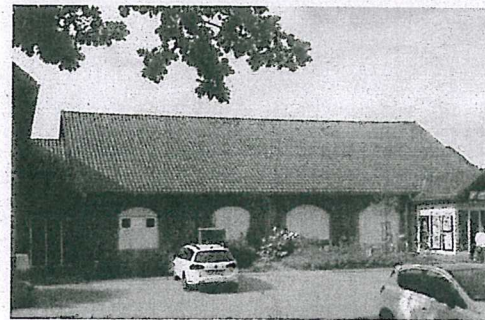
■ **Online-Marktplatz Neustadt a. Rbge.:** Die Wirtschaftsförderung Neustadt a. Rbge. GmbH möchte für das gesamte Stadtgebiet einen Online-Marktplatz entwickeln, bei dem sich alle Betriebe des Einzelhandels und des Handwerks sowie Dienstleistungsstätten aus der Kernstadt und den Ortsteilen präsentieren können. Kunden können sich somit einen Überblick über Betriebe, Produkte und Leistungen samt Öffnungszeiten und Parkmöglichkeiten verschaffen.

■ **Umgestaltung Strandterrassenplatz Steinhude:** Der Platz vor den Strandterrassen ist einer der zentralen Plätze von Steinhude. Bereits 1937 erbaut, befindet er sich mittlerweile in einem erneuerungsbedürftigen Zustand. Daher plant die Stadt Wunstorf die Umgestaltung des Platzes in drei Teilprojekten, um ihn attraktiver zu gestalten und die Vorzüge dieses direkt am Wasser gelegenen Platzes zu betonen. Im ersten Schritt soll die Uferkante abgesenkt und als barrierefrei nutzbarer Steg ausgebildet werden, um die Sitz- und Verweilmöglichkeiten für Touristen und Anwohner zu erhöhen. Des Weiteren soll der Strandterrassenvorplatz als großer, geräumiger Platz mit multifunktionalem Charakter aufgewertet werden. Dabei soll eine freie Sicht auf das Steinhuder Meer geschaffen, Sitzmöglichkeiten verbessert und ein Wasserspiel als besonderes Highlight installiert werden. Dritter Baustein ist die Einrichtung einer Bühne mit Bühnentechnik im nördlichen Bereich des Platzes, um ihn häufiger für Veranstaltungen nutzen zu können.

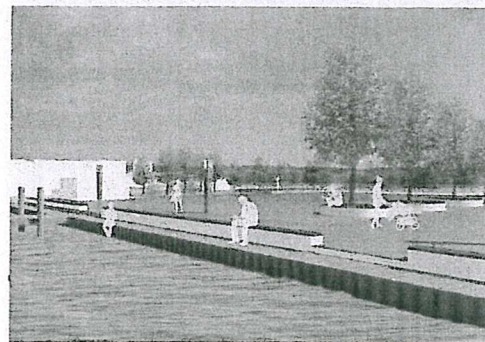
■ **Dorfrundweg Schneeren:** Der Heimatverein Schneeren e.V. plant die Einrichtung eines Wander- und Radweges, der über die Besonderheiten der Kulturlandschaft sowie über die zahlreichen heimischen Gehölze informiert. Im Zuge dessen sollen neue Bäume gepflanzt, Findlinge platziert, Informationstafeln aufgestellt und Sitzmöglichkeiten und Rastplätze errichtet werden.



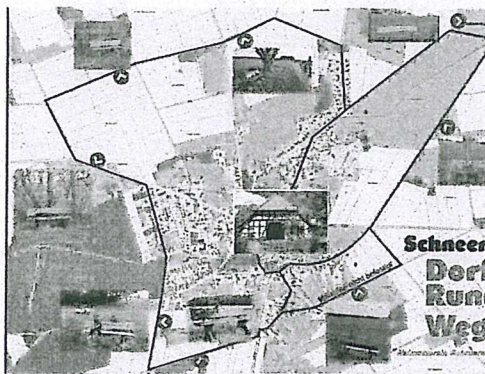
„Weltherz“, Kunstwerk auf der Straße der Kinderrechte in der Wedemark, Quelle: B. Tschirch



Der Brelinger Dorfladen, Quelle: B. Arasin



Planung zur Umgestaltung des Strandterrassenplatzes Steinhude, Quelle: Stadt Wunstorf



Planung für den Dorfrundweg Schneeren, Quelle: M. Batta