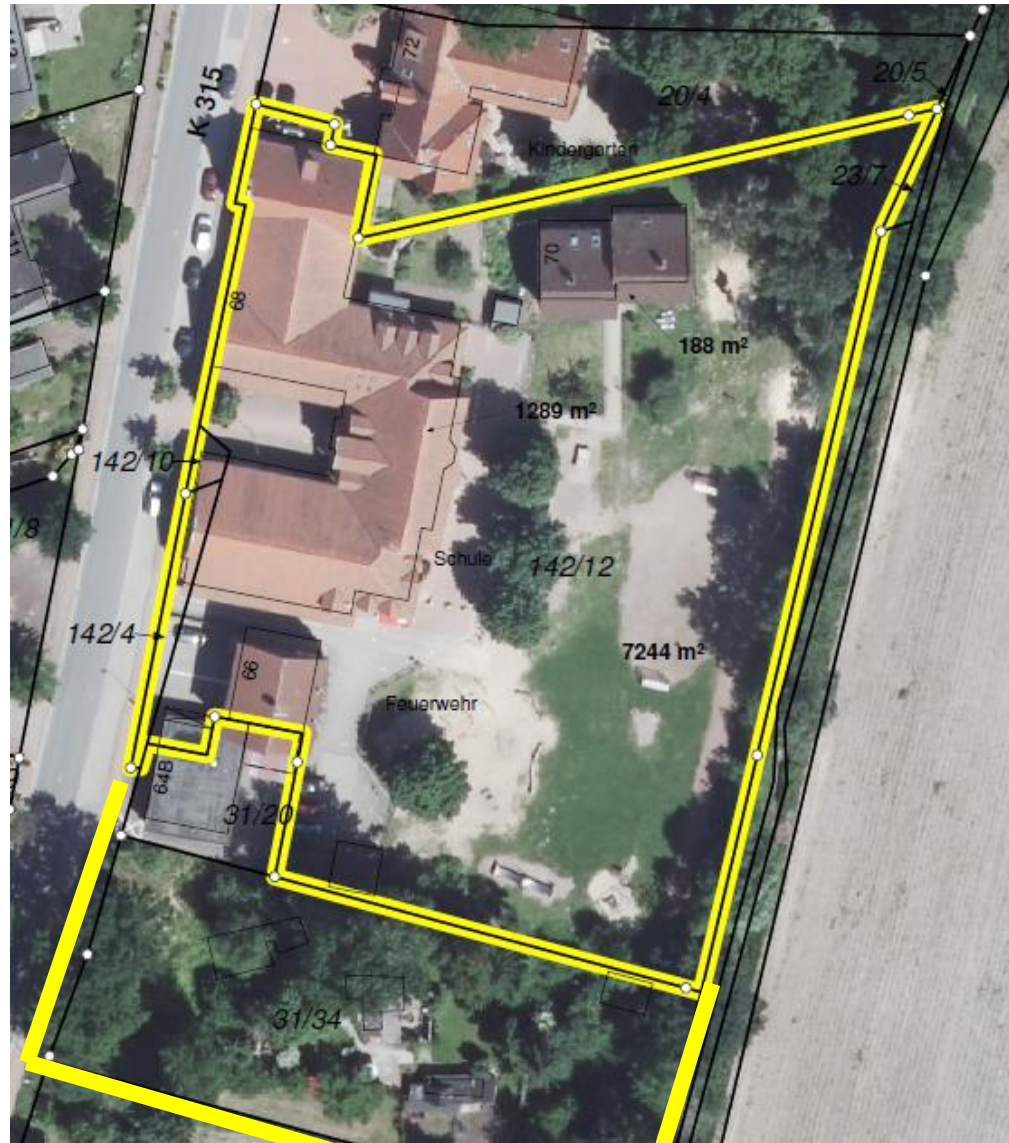


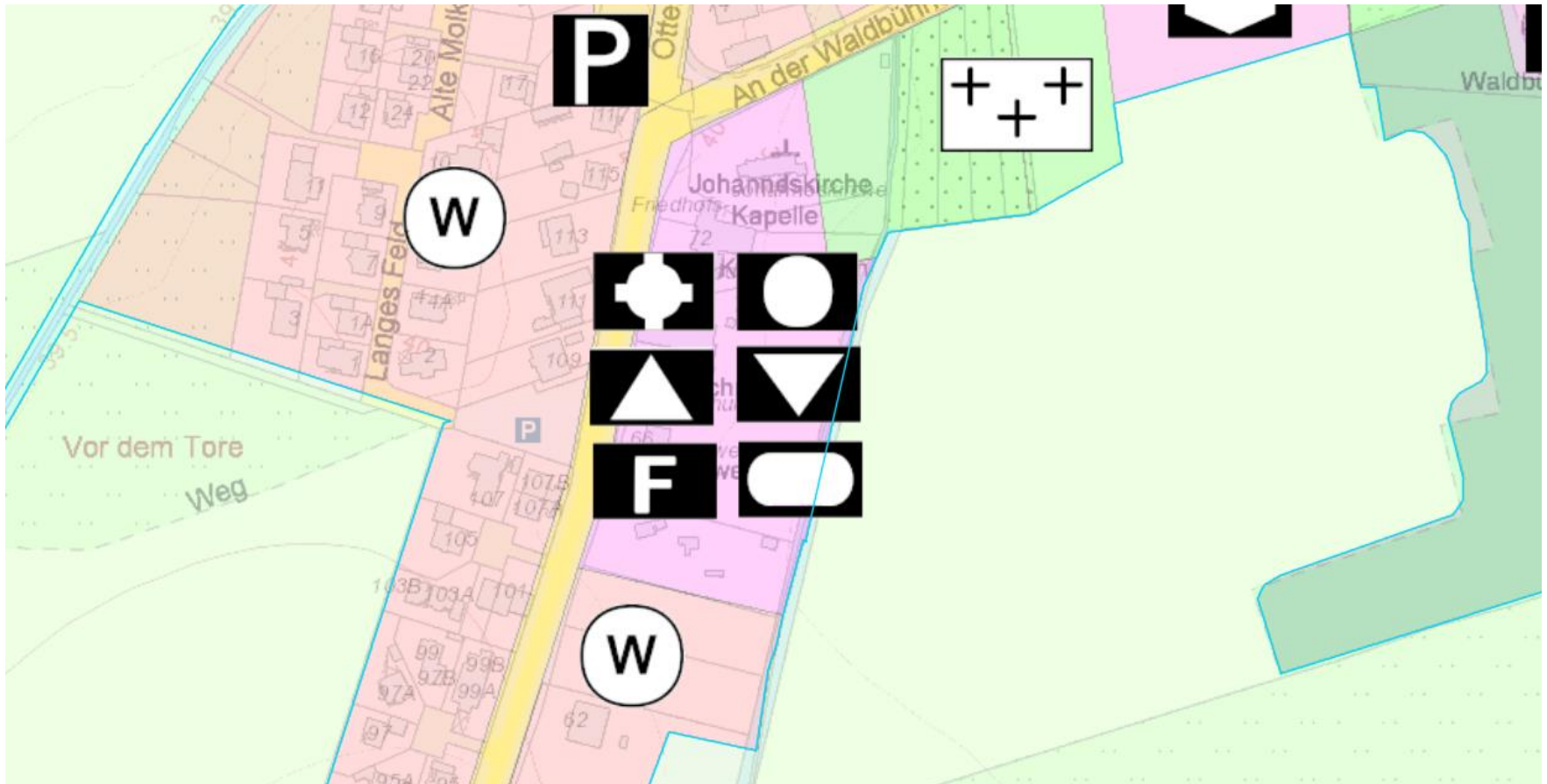


Konzept Schule + Feuerwehr Otternhagen

19.04.2018



Grundstücksflächen:
7.244 m²
+ 3.715 m²
Gesamt 10.959 m²



Flächennutzungsplan: Kirchen, Öffentl. Verwaltung, Schule, Gebäude kultureller Zwecke, Feuerwehr, Gebäude sportlicher Zwecke

Zur Zeit kein Bebauungsplan vorhanden, Innenbereichssatzung, §34BauGB



Flächenaufstellung Bedarf

- Einfeldhalle 15 x 27 (32) x 5,5 m + Nebenräume

BGF ca. 1.000 m²

- 4 Differenzierungsräume

NF mind. 20 m² (2 Räume mind. 64m², Nutzung Klassenraum)

- Forum (als Mensa nutzbar für ca. 160 Kinder, 1,3m²/ Kind), NF ca. 200 m²
+ Nebenräume, NF ca.100 m²

-> realisierbar auf der Fläche
der alten Gymnastikhalle

- Feuerwehrgerätehaus, 3 Stellplätze, ca.17x35 m

BGF ca. 595 m²

- Alarmhof

ca. 240 m²

- Parkplatz/ Zufahrt (Feuerwehr und Sporthalle)

ca. 1.200 m²

- Erweiterungsmöglichkeit Fw um einen Stellplatz

ca. 100 m²

→ Die Grundstücksfläche von insgesamt 10.959 m² ist flächenmäßig ausreichend für die geplante Bebauung/ Erweiterung



Abriss
bereits erfolgt

Möglicher Abriss
Gymnastikhalle

Geplanter Abriss
Feuerwehrgerätehäuser



Konzept

- Abriss des bestehenden Gymnastikraums , Neubau -> Schaffung einer Mitte im Schulgebäude
Forum als Mensa nutzbar (Ganztagsbetrieb ab 2023?)
- Vier Differenzierungsräume im Obergeschoss : 2 Räume= ein Klassenraum
- Variante 1: Zugang der Sporthalle von der Straße und vom Schulgebäude aus gegeben;
Außenspielbereich der Schule unabhängig von der Sporthalle, d.h. keine „Störfaktoren“ auf dem Außengelände der Schule, z.B. durch externe Sporthallennutzer; Verlegung des Kleinspielfeldes
- Standort der Feuerwehr südl. auf dem Grundstück angeordnet mit Erweiterungsmöglichkeit um einen Stellplatz (ca. 6m)
Die Grenzabstände sind dabei zu beachten.

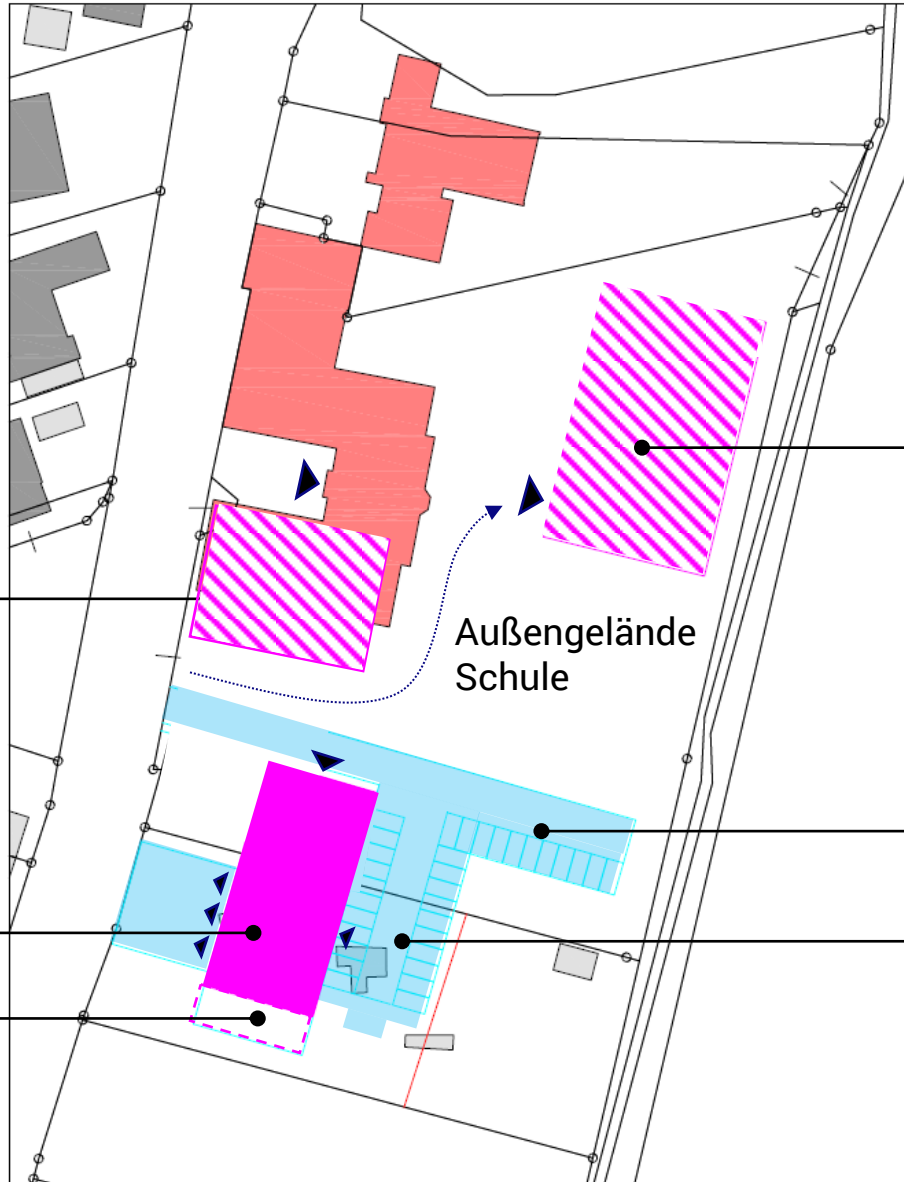


Var. 2

Flächenbedarf Schule
(Forum + Erweiterung,
2-geschossig)

Neubau Feuerwehr
BGF ca. 595 m²

Erweiterungsmöglichkeit



- Gebäude
- Zufahrten/
Parkplätze

Flächenbedarf Einfeldhalle
BGF ca. 1.000 m²

Flächenbedarf
Parken Sporthalle

Parken Feuerwehr



Stadt Neustadt am Rübenberge

Fachdienst Immobilien
Nienburger Straße 31
31535 Neustadt a. Rbge.

Ansprechpartnerin: Silke Baum

Telefon: (0 50 32) 84-233
Telefax: (0 50 32) 84-7430
E-Mail: sbaum@neustadt-a-rbge.de

www.neustadt-a-rbge.de