

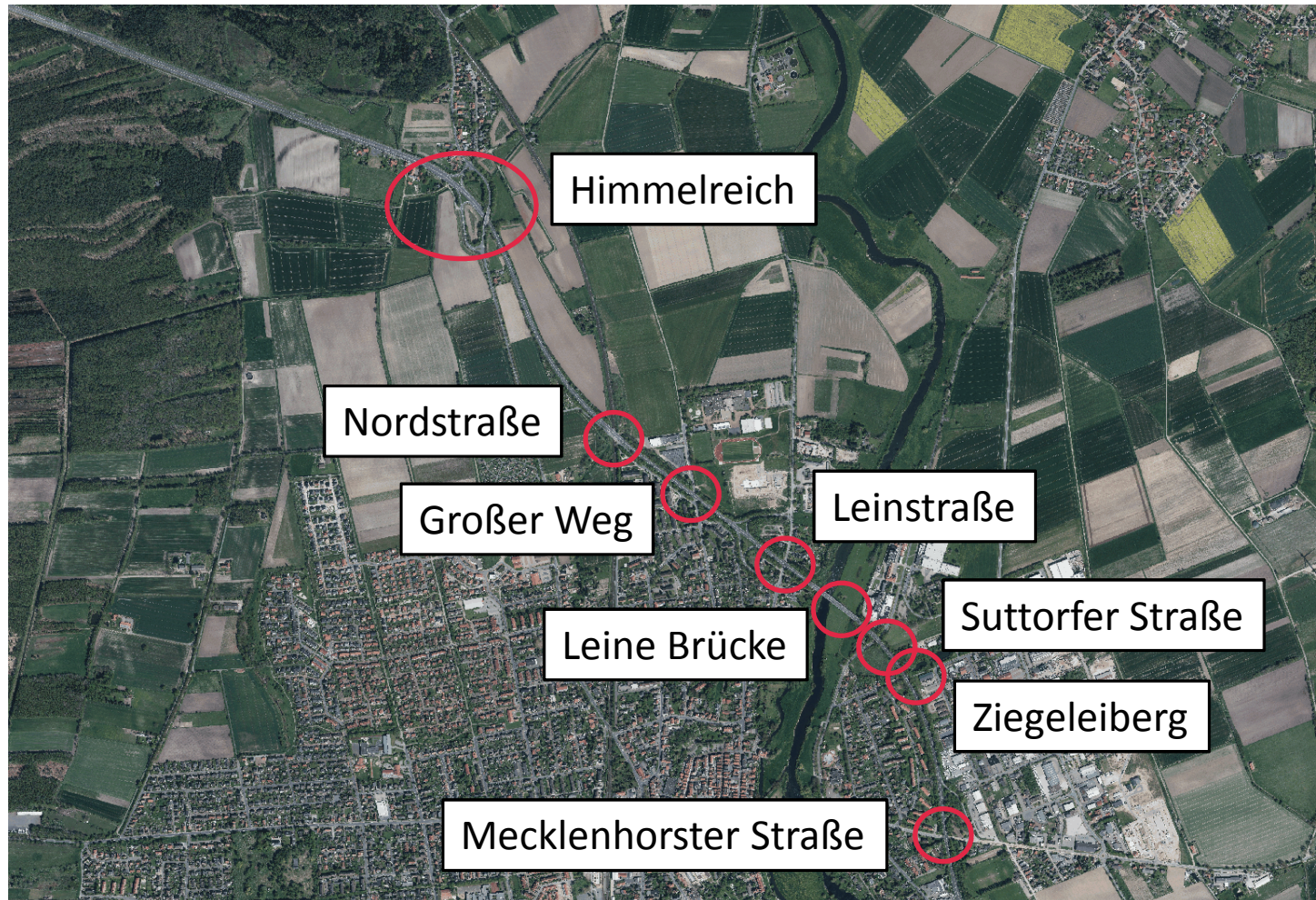


Ausbau der B6 - Brückenbauwerke

02.07.2018



Übersicht





Nordstraße





Nordstraße



Bestehende Abmessungen:

Spannweite: ca. 54,00 m

Gewünschte Abmessungen:

Radweg östlich: 4,00 m

Radweganbindung zur KGS für Schüler ermöglichen.

Westlicher Wirtschaftsweg: Nutzung durch Realverband, Erfordernis noch zu klären.

Geplanter Ausbau Brücke Nordstraße:

Fahrbahn: 7,50 m

Geh-/Radweg: 5,00 m



Großer Weg





Großer Weg



Hauptanfahrtsweg zur KGS für Schüler

Bestehende Abmessungen:

Lichte Weite:	12,00 m
Fahrbahnbreite:	7,70 m
Gehwegbreite westlich:	2,20 m
Gehwegbreite östlich:	2,05 m
Durchfahrtshöhe:	4,00 m

Gewünschte Abmessungen:

Lichte Weite:	14,00 m
Fahrbahnbreite:	7,50 m
Gehwegbreite westlich:	3,25 m
Gehwegbreite östlich:	3,25 m
Lichte Höhe:	4,50 m



Leinstraße





Leinstraße



Westlicher Gehweg mit 2-Richtungsradweg

Bestehende Abmessungen:

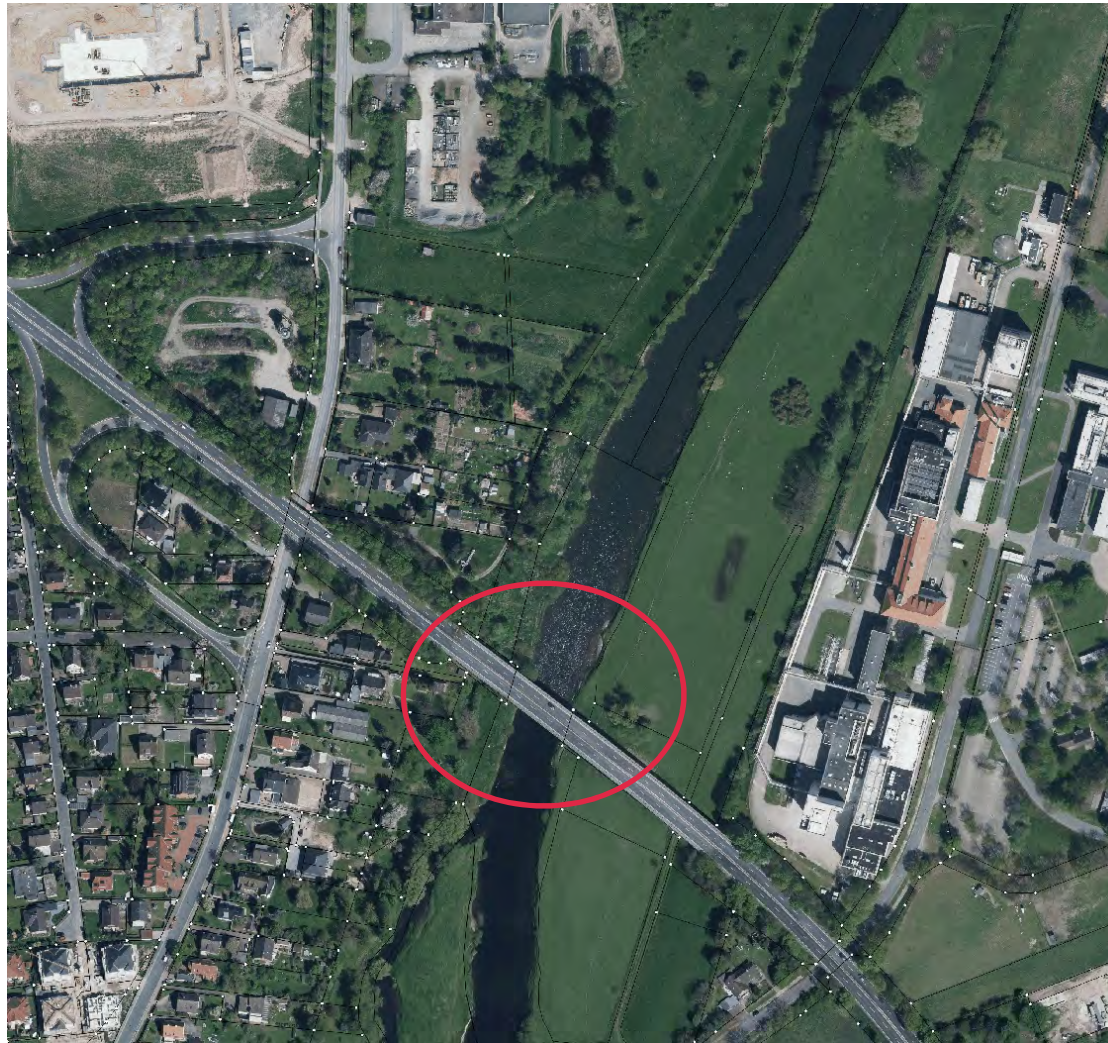
Lichte Weite:	-,-- m
Fahrbahnbreite:	-,-- m
Gehwegbreite westlich:	2,80 m
Gehwegbreite östlich:	2,95 m
Durchfahrtshöhe:	4,00 m

Gewünschte Abmessungen:

Lichte Weite:	-,-- m
Fahrbahnbreite:	-,-- m
Gehwegbreite westlich:	5,35 m
Gehwegbreite östlich:	3,25 m
Lichte Höhe:	4,50 m



Leinebrücke



Gewünscht:
Rad-/Gehwegverbindung von
Nordstraße bis
Mecklenhorster Straße



Suttorfer Straße





Suttorfer Straße

Maßnahme I – Anschluss an das Gewerbegebiet Ost: Abfahrt von der B6

Die Maßnahme I verzichtet auf ein aufwendiges Brückenbauwerk, wie es Maßnahme H vorsieht. Im Gegensatz dazu ist hier lediglich eine neue Abfahrt von der B6 zur Suttorfer Straße geplant. Eine Auffahrt vom Gewerbegebiet zur B6 ist bei dieser Maßnahme nicht möglich.

Die verkehrlichen Wirkungen der Maßnahmen H und I können im Hinblick auf den Innenstadtbereich in etwa als gleich angesehen sind.

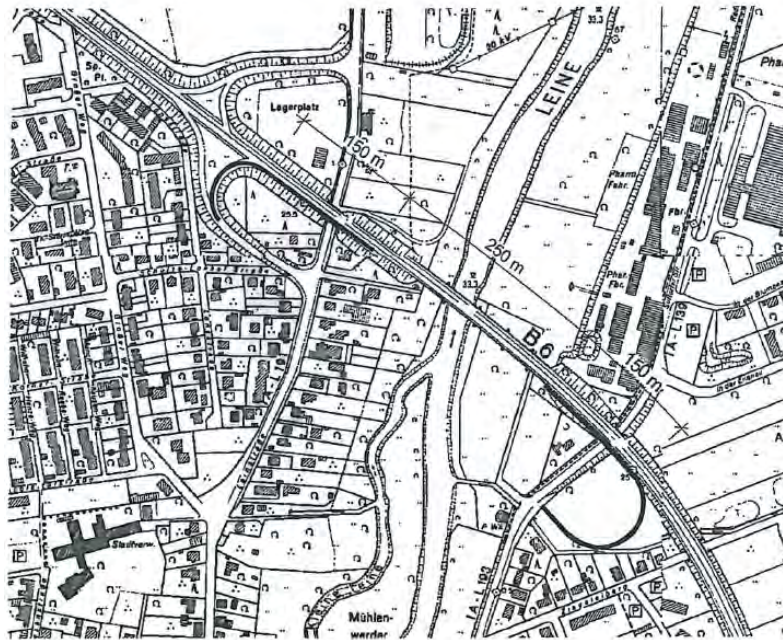
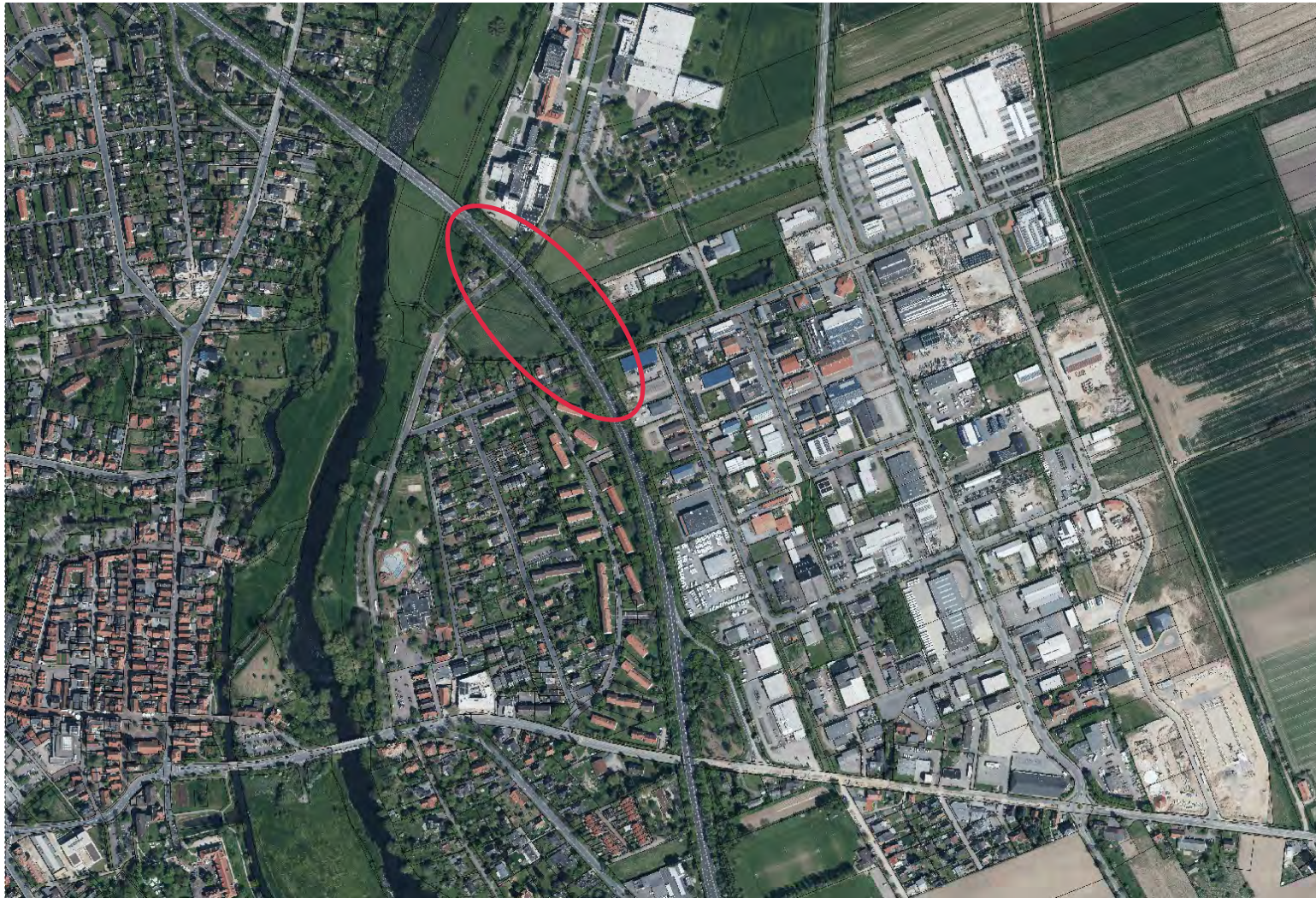


Bild 2.3: Maßnahme I: Neuer Anschluss des Gewerbebiets Ost von der B6 in Form einer Ausfahrt von der B6 zur Suttorfer Straße

Auszug aus dem VEP 2006



Suttorfer Straße





Suttorfer Straße



Bestehende Abmessungen:

Lichte Weite:	14,00 m
Fahrbahnbreite:	7,70 m
Gehwegbreite westlich:	3,10 m
Gehwegbreite östlich:	3,80 m
Durchfahrtshöhe:	4,00 m

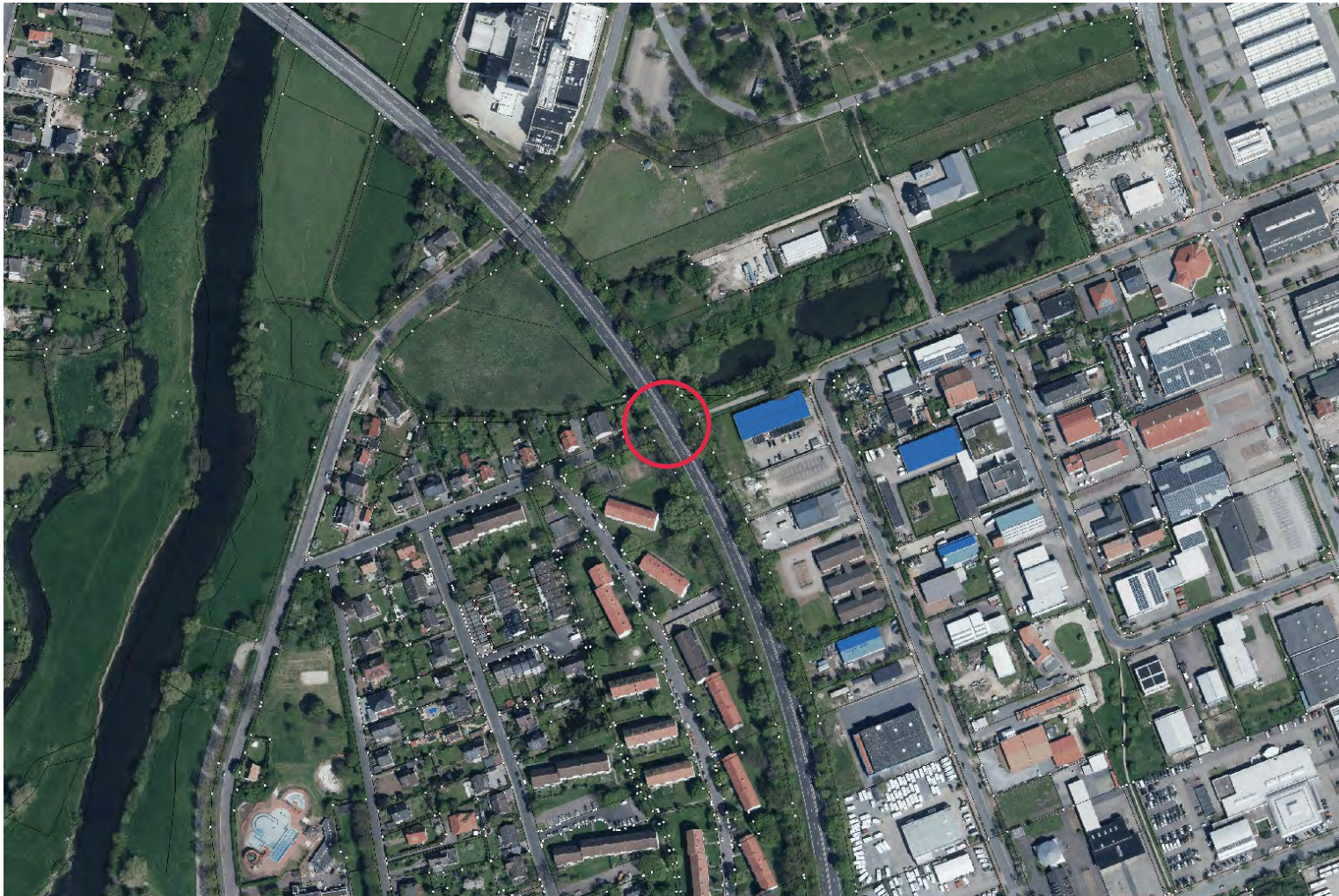
Gewünschte Abmessungen:

Lichte Weite:	14,00 m
Fahrbahnbreite:	7,50 m
Gehwegbreite westlich:	3,25 m
Gehwegbreite östlich:	3,25 m
Lichte Höhe:	4,50 m

Verschiebung des Brückenstandortes nach Süden, so dass eine Anbindung an die Justus-von-Liebig-Straße (L193) erfolgen kann.



Ziegeleiberg





Ziegeleiberg



Bestehende Abmessungen:

Lichte Weite:	4,50 m
Durchfahrtshöhe:	2,20 m

Gewünschte Abmessungen:

Lichte Weite:	6,50 m
Gehwegbreite:	6,50 m
Lichte Höhe:	min. 2,50 m

Verbreiterung bietet die Möglichkeit im Notfall Fußgänger und PKW in einer Richtung durch die Unterführung zu lassen.

Für den Fall, dass die Variante „Alte Suttorfer Str.“ umgesetzt wird, kann auf dieses Bauwerk verzichtet werden.



Mecklenhorster Straße





Mecklenhorster Straße



Bestehende Abmessungen:

Lichte Weite:	14,00 m
Fahrbahnbreite:	7,00 m
Gehwegbreite nördlich:	3,55 m
Gehwegbreite östlich:	3,45 m
Durchfahrtshöhe:	4,00 m

Gewünschte Abmessungen:

Lichte Weite:	-,-- m
Fahrbahnbreite:	-,-- m
Gehwegbreite westlich:	3,25 m
Gehwegbreite östlich:	3,25 m
Lichte Höhe:	4,50 m



Fachdienst Tiefbau

Dienstgebäude: Theresenstraße 4
31535 Neustadt am Rübenberge