

Region Hannover

Überplanung des Regionalbusliniennetzes



**Teilbaustein
„Stadtverkehr Neustadt“**

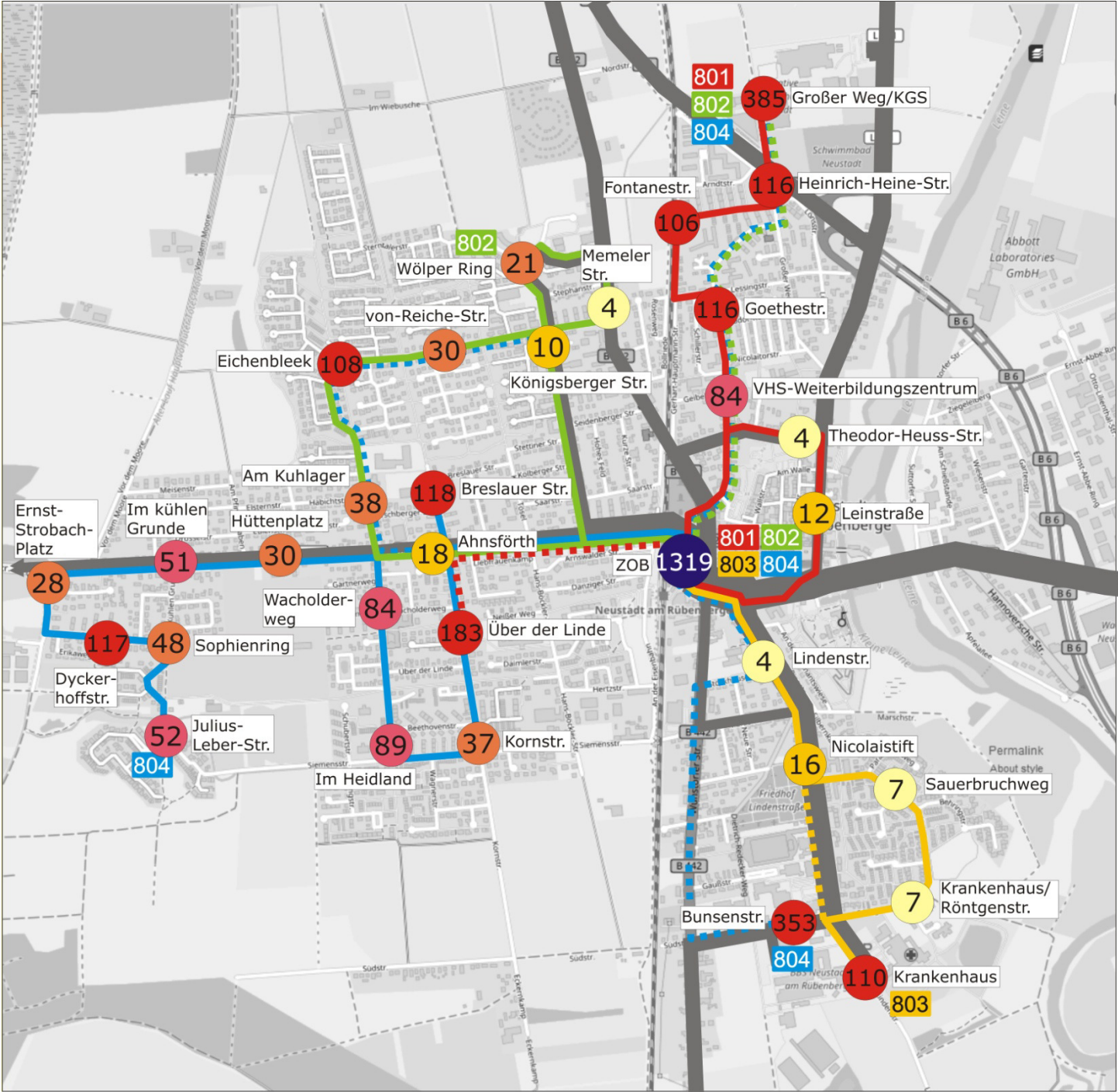
**Ortsrat der Ortschaft
Neustadt a. Rbge.**

Probleme und Defizite im heutigen Stadtverkehr

- **Linie 802 ohne Anbindung an RE**
→ für Siedlungsgebiete im Nordwesten wird Mindestbedienungsstandards des Nahverkehrsplans nicht erfüllt
- **keine Durchmesserlinien**
- **nachfragestärkste Linie 804 mit mäandrierender Linienführung**
- **Linie 802 und 803 mit (zu) geringer Nutzung**
- **Marktstraße im Ostbereich nicht optimal angebunden**
- **heute außerhalb des Schülerverkehrs nicht sehr hohe Nachfrage**

Überplanung des Regionalbusliniennetzes

Karte: Fahrgastnachfrage Stadtverkehr Neustadt



- Stadtbuslinie 801
- Stadtbuslinie 802
- Stadtbuslinie 803
- Stadtbuslinie 804
- ⋯ Stadtbuslinie Einzelfahrten

- 4 0-9 Ein- und Aussteiger pro Tag
- 12 10-19 Ein- und Aussteiger pro Tag
- 21 20-49 Ein- und Aussteiger pro Tag
- 89 50-99 Ein- und Aussteiger pro Tag
- 116 100-499 Ein- und Aussteiger pro Tag
- 311 ab 500 Ein- und Aussteiger pro Tag

Arbeitsstand: April 2017
Kartengrundlage: ATKIS-Daten der LGLN
Vervielfältigungshinweis

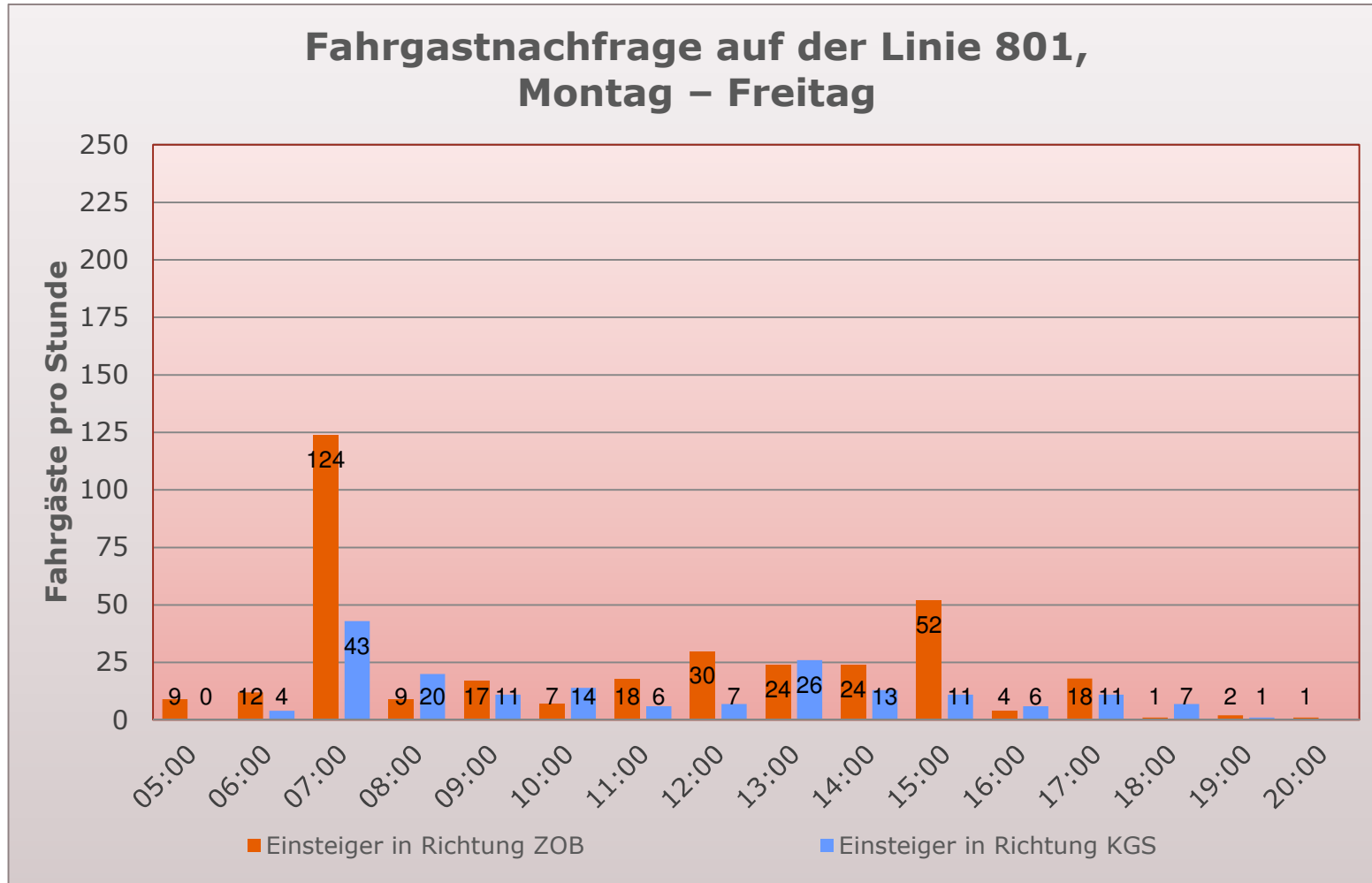


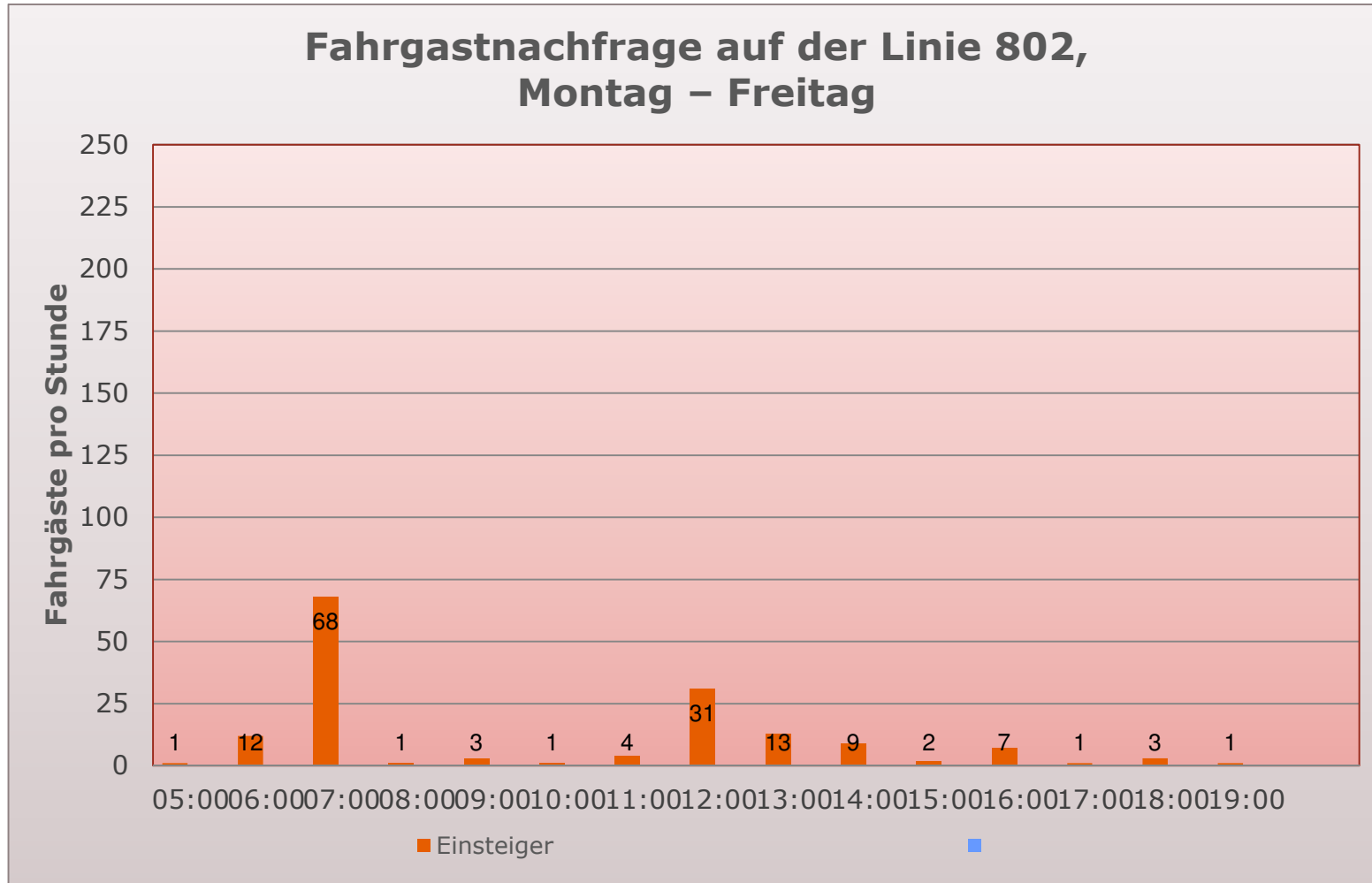
Mathias Schmechtig NahverkehrsConsult, Kassel
www.mathias-schmechtig.de

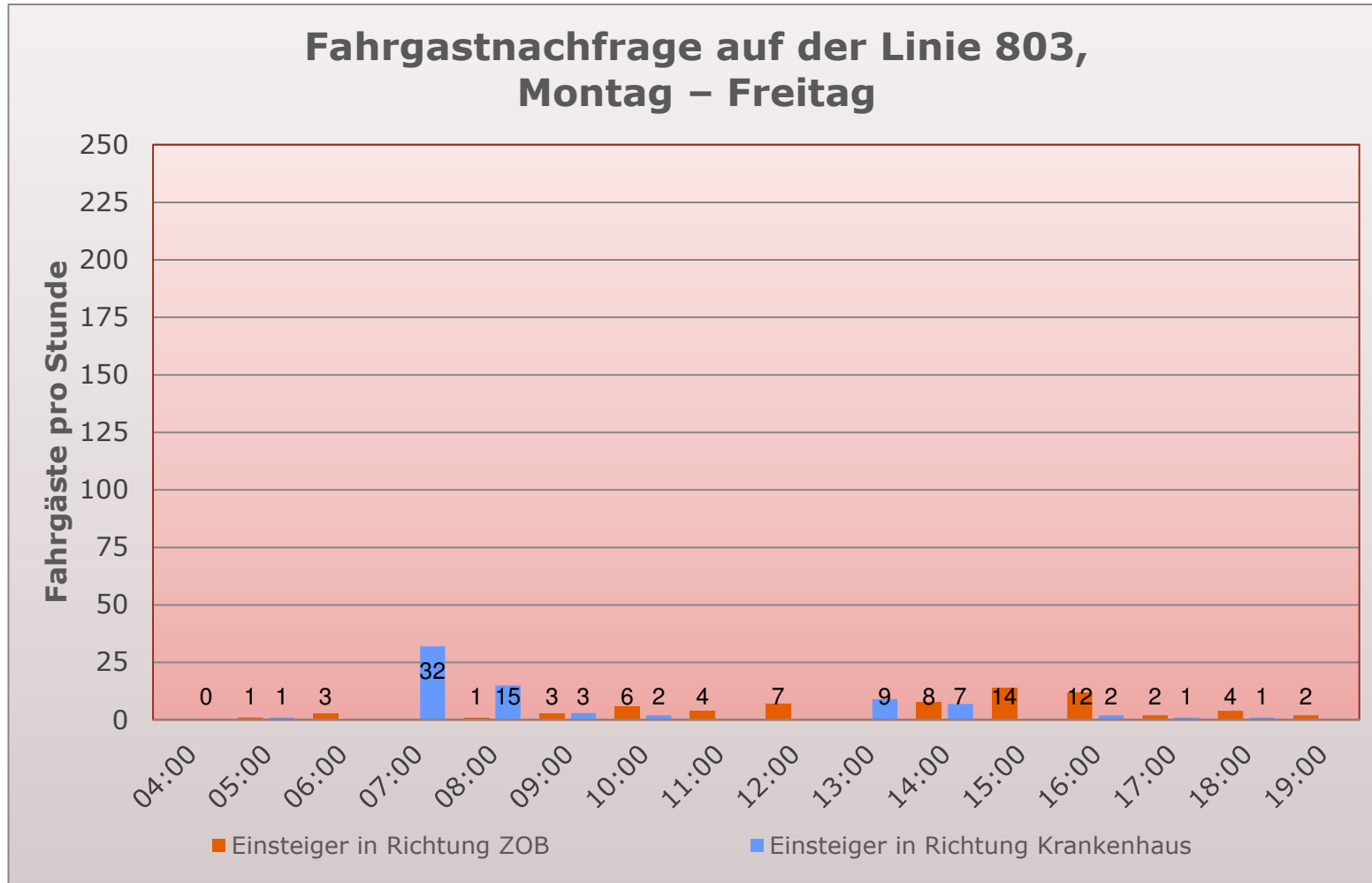


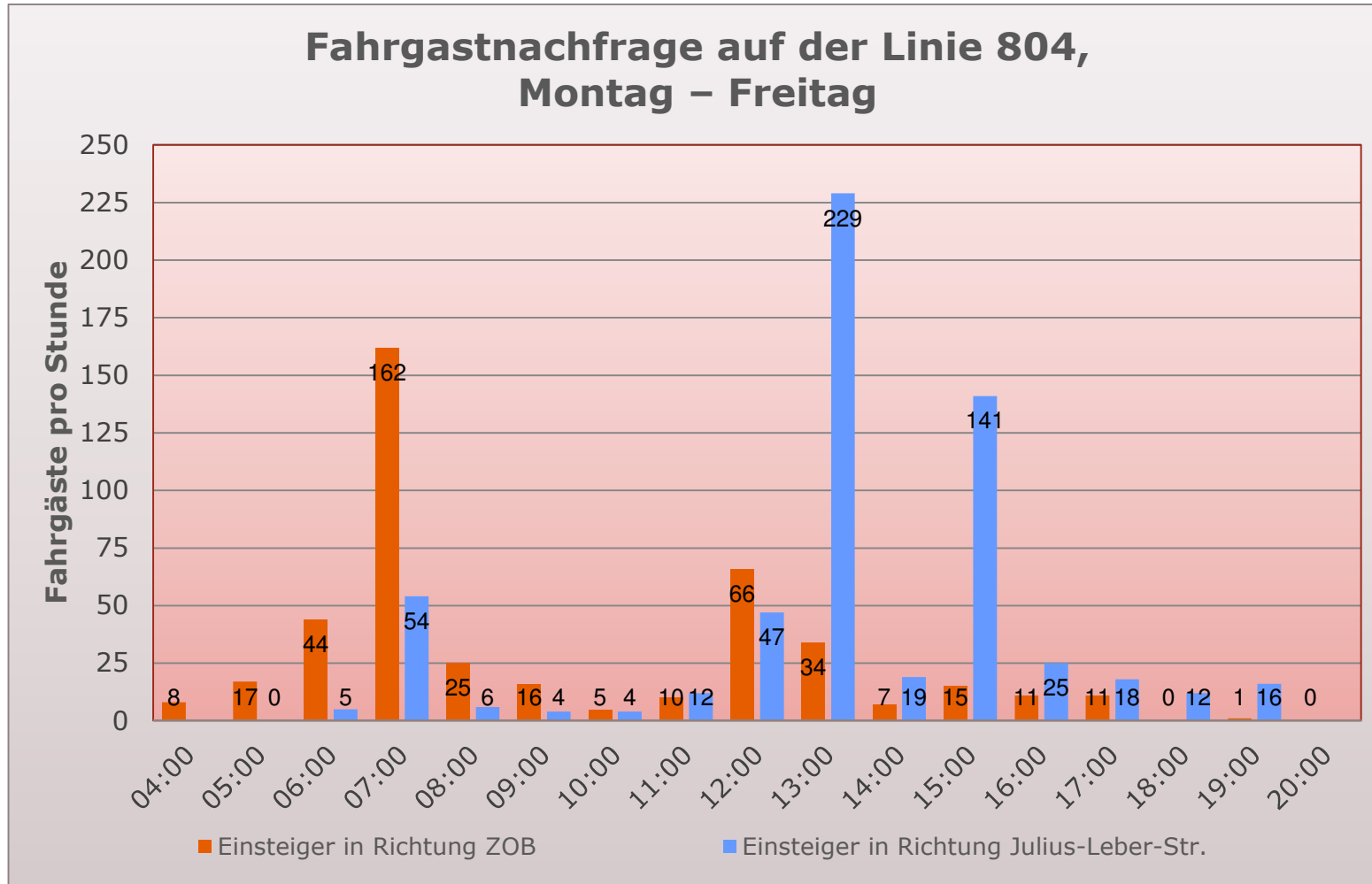
Eckwerte der Linien

Linie	Fahrgastzahl	mittlere Besetzung	Ein- und Aussteiger ZOB/ Bhf.
801 (30`-Takt)	790	9,7	410
802 (60`-Takt)	170	5,3	86
803 (60`-Takt)	150	4,8	136
804 (30`-Takt)	1.070	10,9	687









- **RE-Anbindung der Wohngebiete im Nordwesten**
- **Schaffung von Durchmesserlinien**
- **Abbau/ Begradigung mäandrierender Linienführungen**
- **Verbesserung der Anbindung des Krankenhauses und des Schwimmbads Balneon**
- **Verbesserung der Anbindung der Marktstraße (Ostseite)**



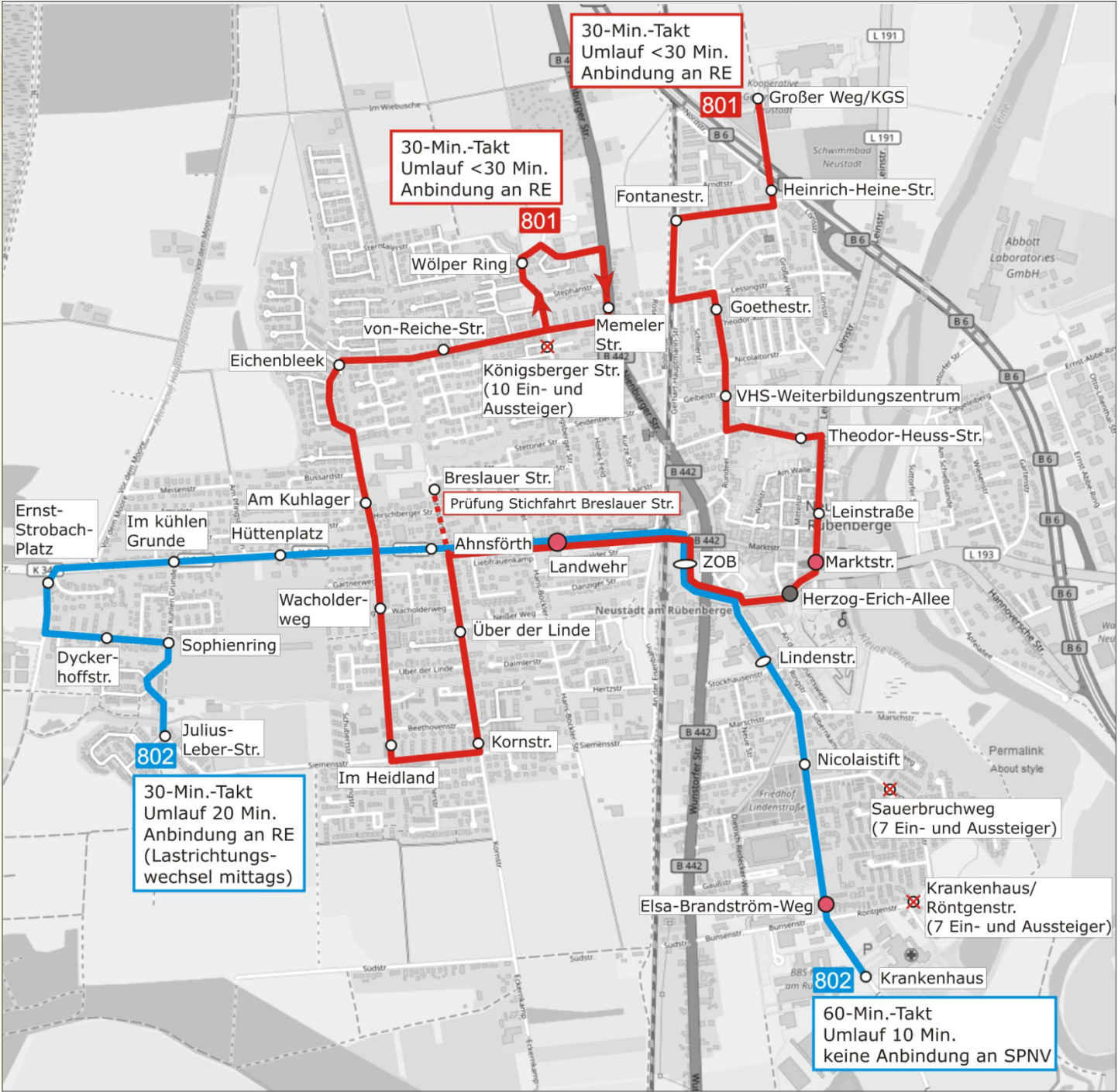
Variante 1 „Optimierung im Bestandsnetz“

2 Durchmesserlinien mit drei Fahrzeugen

- **Linie 801: Großer Weg/ KGS – Schloßstraße – ZOB – Im Heidland – Memeler Straße – Wölper Ring**
- **Linie 802: Julius-Leber-Straße – ZOB – Krankenhaus**

Überplanung des Regionalbusliniennetzes

Karte:
Planungsvorschlag zur Neuordnung
Stadtverkehr Neustadt
Variante 1 „Optimierung im Bestandsnetz“



- Stadtbushlinie
- 801 Liniennummer
- Haltestelle
- ⊗ aufgelassene Haltestelle
- neuerrichtete Haltestelle
- neu vom Stadtverkehr bediente Haltestelle

Arbeitsstand: April 2018
Kartengrundlage: ATKIS-Daten der LGLN
Vervielfältigungshinweis



Mathias Schmechtig
NahverkehrsConsult
Mathias Schmechtig NahverkehrsConsult, Kassel
www.mathias-schmechtig.de



Variante 1 „Optimierung im Bestandsnetz“

- **Linie 801: Großer Weg/ KGS – Schloßstraße – ZOB – Im Heidland – Memeler Straße – Wölper Ring**
 - bindet in beide Richtungen an RE an
 - in beide Richtungen über Schloßstraße (neue Haltestelle)
 - Anbindung östliches Stadtzentrum aus Richtung Westen
 - langer Linienweg aus WG „Auengärten“ zum ZOB
- **Linie 802: Julius-Leber-Straße – ZOB – Krankenhaus**
 - Anbindung an RE nur aus Richtung Westen und mit Lastrichtungswechsel mittags
 - aus WG „Dyckerhoffstraße“ direkte Führung zum ZOB
 - **Krankenhaus nur stündlich Bedienung** (am ZOB jede zweite Fahrt 10`-Pufferzeit)
 - **direkte Linienführung über Lindenstraße**



Variante 2

„Ausdehnung auf Siedlungsentwicklung Auengärten“

2 Durchmesserlinien mit drei Fahrzeugen

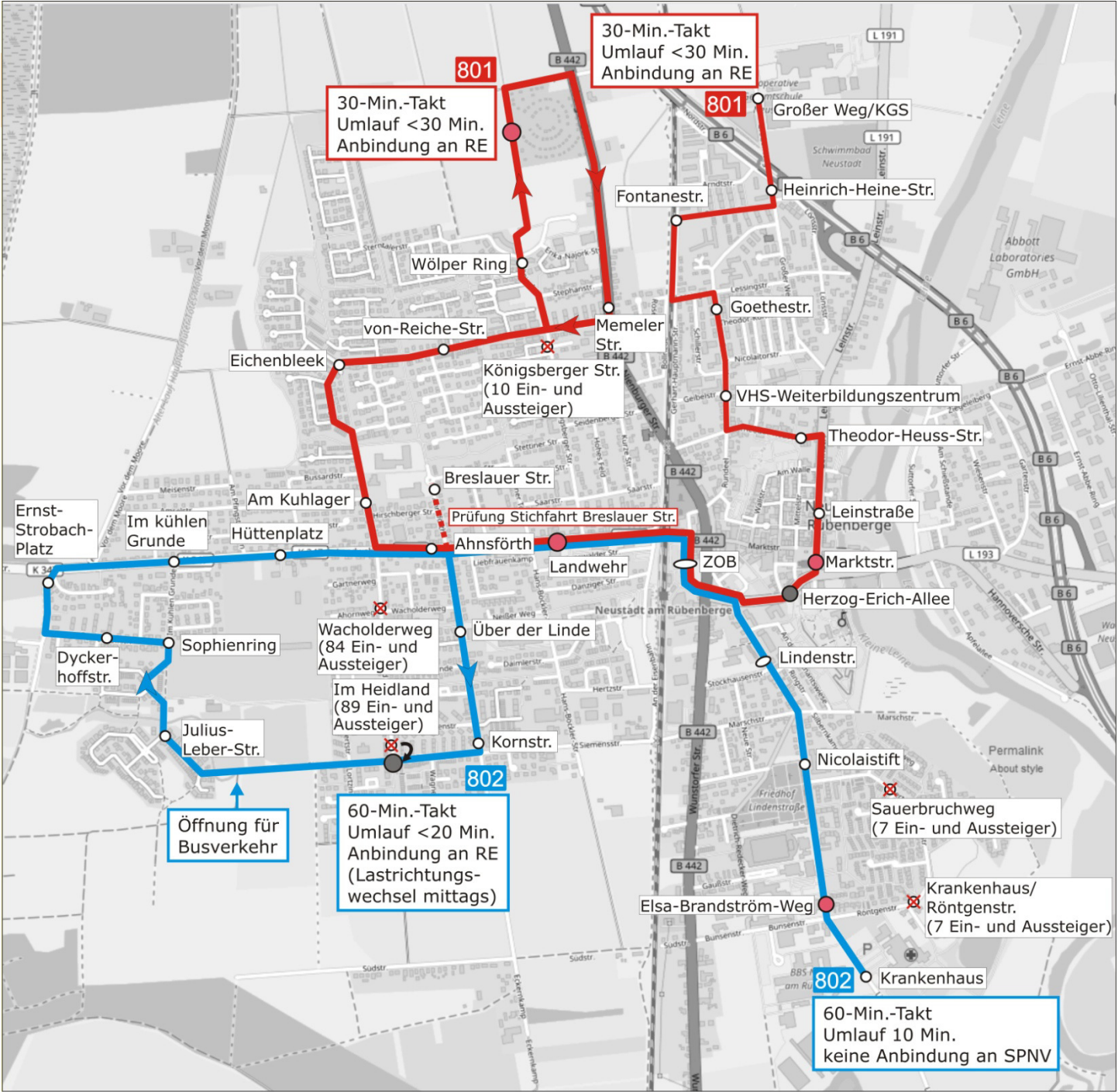
- **Linie 801: Großer Weg/ KGS – Schloßstraße – ZOB – Auengärten**
- **Linie 802: West-Schleife (Kornstraße – D.-Bonhoeffer-Straße – Landwehr) – ZOB – Krankenhaus**

Voraussetzung:

Befahrbarkeit der D.-Bonhoeffer-Straße – Siemensstraße

Überplanung des Regionalbusliniennetzes

Karte:
Planungsvorschlag zur Neuordnung
Stadtverkehr Neustadt
Variante 2 „Ausdehnung auf Siedlungs-
entwicklung Auengärten“



- Stadtbuslinie
- 801 Liniennummer
- Haltestelle
- ⊗ aufgelassene Haltestelle
- neuerrichtete Haltestelle
- neu vom Stadtverkehr bediente Haltestelle

Arbeitsstand: April 2018
Kartengrundlage: ATKIS-Daten der LGLN
Vervielfältigungshinweis



Mathias Schmechtig NahverkehrsConsult, Kassel
www.mathias-schmechtig.de





Variante 2

„Ausdehnung auf Siedlungsentwicklung Auengärten“

- **Linie 801: Großer Weg/ KGS – Schloßstraße – ZOB – Auengärten**
 - **zwei Fahrzeuge**
 - **bindet in beide Richtungen an RE an**
 - **in beide Richtungen über Schloßstraße (neue Haltestelle)**
 - **Anbindung östliches Stadtzentrum aus Richtung Nord-Westen**
 - **Linienweg aus WG „Auengärten“ zum ZOB ggü. Variante 1 direkter/ kürzer**



Variante 2

„Ausdehnung auf Siedlungsentwicklung Auengärten“

- **Linie 802: West-Schleife (Kornstraße – D.-Bonhoeffer-Straße – Landwehr) – ZOB – Krankenhaus**
 - **ein Fahrzeuge** (20-10-Minuten-Umlauf)
 - **Anbindung an RE nur aus Richtung Westen und mit Lastrichtungswechsel mittags**
 - **aus WG „Dyckerhoffstraße“ ggü. Status Quo direktere Führung zum ZOB**
 - **große Schleife im Westen (aus Bereich „Im Heidland/ Siemensstraße/ Kornstraße“ spütbare Umweg über Dyckerhoffstraße in Richtung ZOB)**
 - **Krankenhaus nur stündlich Bedienung** (am ZOB jede zweite Fahrt 10`-Pufferzeit)
 - **direkte Linienführung über Lindenstraße**



Zwischenfazit 1

- Die Variante 1 und 2, mit der Begrenzung der Systemgröße auf **drei Fahrzeuge**, können für die Netzbildung und für die RE-Anbindung keine überzeugenden Lösungen schaffen!

Zwischenfazit 2

- Ausbau der Systemgröße auf **vier Fahrzeuge** zur Erfüllung der NVP-Standards erforderlich!



Variante 3

„Ausdehnung auf Siedlungsentwicklung Auengärten plus Anbindung aller Linienäste an RE“

2 Durchmesserlinien mit vier Fahrzeugen und Rendezvous-Prinzip aller vier Linienäste am ZOB

- **Linie 801: Großer Weg/ KGS – Schloßstraße – ZOB – Julius-Leber-Straße**
- **Linie 802: Auengärten – ZOB – Krankenhaus**

Rendezvous-Prinzip

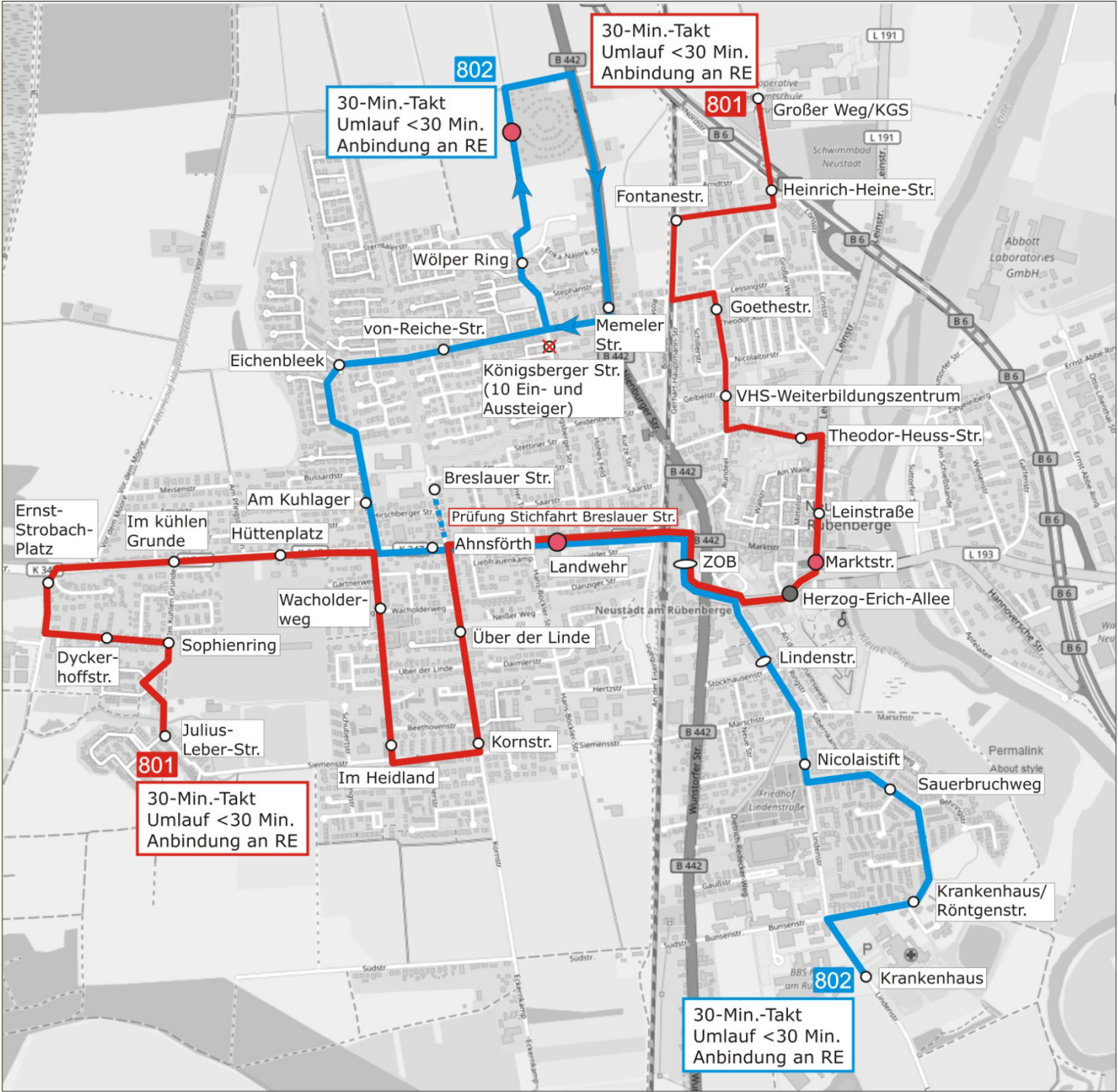
Die vier Stadtbusse

- kommen alle halbe Stunde gemeinsam zu den Taktminuten .12/ .42 zum ZOB
- fahren zu den Taktminuten .16/ .46 wieder ab.
- optimale Verknüpfung mit RE (Abfahrt .17; Ankunft .39)



Überplanung des Regionalbusliniennetzes

Karte:
Planungsvorschlag zur Neuordnung Stadtverkehr Neustadt Variante 3 „Ausdehnung auf Siedlungsentwicklung Auengärten plus Anbindung aller Linienäste an RE“



- Stadtbuslinie
- 801 Liniennummer
- Haltestelle
- ⊗ aufgelassene Haltestelle
- neuerrichtete Haltestelle
- neu vom Stadtverkehr bediente Haltestelle

Arbeitsstand: Juni 2018
Kartengrundlage: ATKIS-Daten der LGLN
Vervielfältigungshinweis



Mathias Schmechtig NahverkehrsConsult, Kassel
www.mathias-schmechtig.de





Variante 3

„Ausdehnung auf Siedlungsentwicklung Auengärten plus Anbindung aller Linienäste an RE“

- **Linie 801: Großer Weg/ KGS – Schloßstraße – ZOB – Julius-Leber-Straße**
 - **zwei Fahrzeuge**
 - **bindet in beide Richtungen an RE an**
 - **in beide Richtungen über Schloßstraße (neue Haltestelle)**
 - **Anbindung östliches Stadtzentrum aus Richtung Westen**
 - **Prüfung: Andienung Breslauer Straße (Stichstrecke)**
- **Linie 802: Auengärten – ZOB – Krankenhaus**
 - **zwei Fahrzeuge**
 - **bindet in beide Richtungen an RE an**



Variante 3

- **Vorteile:**

- **Anbindung an den RE (Hannover) in beide Fahrtrichtungen von allen vier Linienästen**
- **30-Minuten-Takt auf allen vier Linienästen mit direktem Umstieg am ZOB zwischen den Stadtbuslinien**
- **Einrichtung von Durchmesserlinien** (aus allen Richtungen können Ziele jenseits des ZOB umsteigefrei erreicht werden)
- **Neubaugelände im Nordwesten erhalten ein regelmäßiges, halbstündiges Angebot in die Innenstadt und an den RE nach/aus Hannover**
- **bessere Erreichbarkeit des Krankenhauses und „Balneon“ im ÖPNV-System (direktes Umsteigen von den Regionalbuslinien)**

- **Nachteil:**

- **höhere Betriebskosten ggü. Status Quo** (viertes Fahrzeug)

Voraussetzungen für Umsetzung

- **Befahrbarkeit von Straßen im Zweirichtungsverkehr**
- **Einrichtung bzw. Verlegung von neuen Haltestellen**
- **Neuordnung der Haltepositionen am ZOB (Sicherung kurzer Umstiegswege zwischen den beiden Stadtverkehrslinien)**



Vielen Dank für die Aufmerksamkeit!