



**KUNSTVEREIN
NEUSTADT AM
RÜBENBERGE**

Die Artothek

Kunstwerke auf Zeit in den eigenen vier Wänden:

Der Förderung zeitgenössischer Kunst dient auch unsere Artothek im Gymnasium Neustadt. Der Bestand der Artothek umfasst rund 400 Arbeiten aus den Bereichen Malerei, Fotografie, Druckgrafik und Bildhauerei. Diese Kunstwerke können von den Mitgliedern des Kunstvereins jeweils für mehrere Wochen kostenlos ausgeliehen werden. Alle zwei Jahre, im Wechsel mit der Jahresgabenausstellung des Kunstvereins, wird zum Neujahrsempfang in die Räume der Artothek eingeladen.

Kunstverein Neustadt a. Rbge. e.V.

Postfach 1110

31519 Neustadt

Telefon 05131 7056696

Rita Steinbach-Spenhoff

1. Vorsitzende

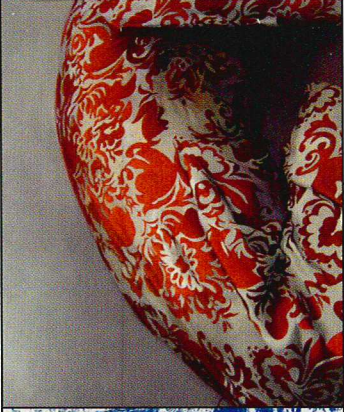
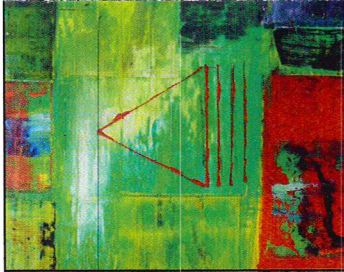
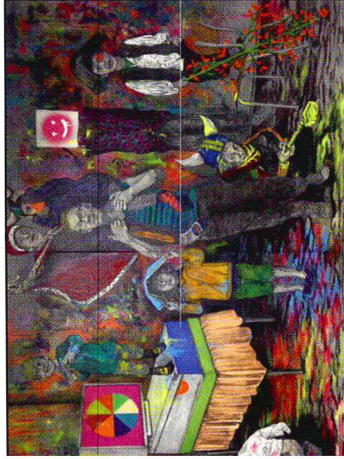
Hermann Langheim

Geschäftsführer

E-Mail: info@kunstverein-neustadt.de

www.kunstverein-neustadt.de

**KUNSTVEREIN
NEUSTADT AM RÜBENBERGE**



Der Verein

Der Kunstverein Neustadt a. Rbge. e.V. wurde 1984 gegründet und zählt heute fast 200 Mitglieder. Die aktiven Mitglieder des Vereins haben es sich zur Aufgabe gemacht, zeitgenössische bildende Kunst zu fördern und zu verbreiten. Zu diesem Zweck werden jedes Jahr zwei bis drei Ausstellungen im Schloss Landestrost organisiert.

Die Veranstaltungen

Das Schloss Landestrost bildet durch seine Architektur und seine besonderen Räumlichkeiten einen adäquaten Rahmen für unsere Ausstellungen. Hier findet auch alle zwei Jahre unsere Jahresgabenausstellung statt, bei der Kunst günstig erworben werden kann. Zusätzlich bieten wir jedes Jahr Exkursionen zu Kunstausstellungen und Atelierbesuche an.

Die Beiträge

Jeder Kunstinteressierte kann im Kunstverein Mitglied werden und sich bei den unterschiedlichen Aktivitäten einbringen.

Der Jahresbeitrag beträgt:
40,00 € für Einzelmitglieder
55,00 € für Familien

10,00 € für Schüler, Studenten, Auszubildende
Weiterhin bietet der Kunstverein Neustadt a. Rbge. für Unternehmen eine Fördermitgliedschaft, die viele interessante Möglichkeiten bietet, sich als Mäzen der Stadtgemeinschaft zu präsentieren. Wir informieren Sie gern über die umfangreichen Vorteile.