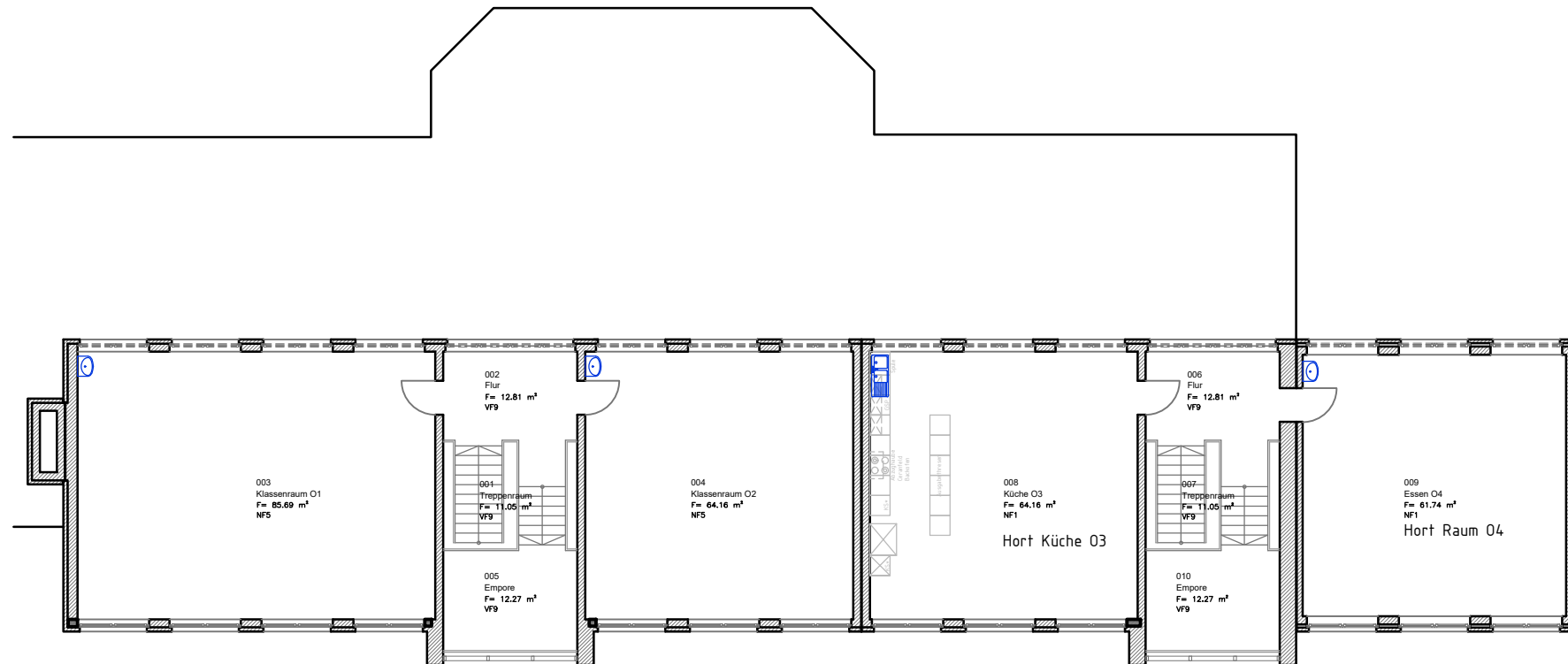



RÄUME - DIN 277						
Allgemein		Fläche			Boden	
Nummer	Name	Flächenart nach DIN 277	Fläche brutto	Fläche Netto	Umfang	Bodenbelag
001	Treppenraum	VF9 Verkehrserschließung und -sicherung	11.05 m²	11.05 m²	17.74 m	Fliesen
002	Flur	VF9 Verkehrserschließung und -sicherung	12.81 m²	12.81 m²	16.44 m	Fliesen
003	Klassenraum O1	NF5 Bildung Unterricht und Kultur	85.69 m²	85.69 m²	37.42 m	Linoleum
004	Klassenraum O2	NF5 Bildung Unterricht und Kultur	64.16 m²	64.16 m²	32.04 m	Linoleum
005	Empore	VF9 Verkehrserschließung und -sicherung	12.27 m²	12.27 m²	14.14 m	Fliesen
006	Flur	VF9 Verkehrserschließung und -sicherung	12.81 m²	12.81 m²	16.44 m	Fliesen
007	Treppenraum	VF9 Verkehrserschließung und -sicherung	11.05 m²	11.05 m²	17.74 m	Fliesen
008	Küche O3	NF1 Wohnen und Aufenthalt	64.16 m²	64.16 m²	32.04 m	Linoleum
009	Essen O4	NF1 Wohnen und Aufenthalt	61.74 m²	61.74 m²	31.43 m	Linoleum
010	Empore	VF9 Verkehrserschließung und -sicherung	12.27 m²	12.27 m²	14.14 m	Fliesen
			348.01 m²	348.01 m²	229.57 m	



			g
			f
			e
			d
			c
			b
			a
Änderungen / Ergänzungen:	gezeichnet:	Datum:	Index:

Grafik:

Bauherr:
Stadt Neustadt am Rübenberge
 Nienburger Straße 31
 31535 Neustadt a. Rbge.



NEUSTADT
AM RÜBENBERGE

Planer:
Stadt Neustadt am Rübenberge
 Theresenstraße 4
 Fachdienst Immobilien / Team Technik
 31535 Neustadt a. Rbge.

Objekt:
Grundschule Helstorf
 Heidbraake 2
 31535 Neustadt a. Rbge.
 Helstorf

Baumaßnahme:
 Bestandsaufnahme

Planungsphase: Bestand	Gewerk: Hochbau
----------------------------------	---------------------------

Zeichnung: Obergeschoss	Geschoss: OG
-----------------------------------	------------------------

Zeichnung Nr.: BS 03	Maßstab: 1:200	Zeichnungsdatum: 10.08.2020
--------------------------------	--------------------------	---------------------------------------

gezeichnet: S.Walting 05032-84 233 -	Bearbeiter: T.Höving 05032-84 316 thoeving@neustadt-a-rbge.de
---	--