

Dorfentwicklung Mühlenfelder Land, Stadt Neustadt a. Rbge.

Umgestaltung Spielplatz Nöpke

Nach dem Wegzug des Kindergartens nach Borstel wurde in der Alten Schule ein Dorfgemeinschaftsraum eingerichtet, der künftig für Veranstaltungen genutzt werden soll. Deshalb soll der Spielplatz zu einem dörflichen Treffpunkt erweitert werden. Diese Maßnahme ist Bestandteil der Fortschreibung des Dorfentwicklungsplans.

Es sind folgende Maßnahmen vorgesehen:

- Pavillon mit Gründach auf der Pflasterfläche
- Anlage eines Weges mit wassergebundener Decke, barrierefrei
- Anlage/Ergänzung von Sand-/Rasenspielfläche
- Austausch eines abgängigen Drehspielgerätes durch ein modernes mit höheren Spielwerten (Karussell oder ähnliches), ggf. ergänzt um zusätzliches Gerät (z.B. niederschwelliges Balancierangebot)
- Bestückung mit Aufenthaltsmöbeln wie Sitz- und Liegebänken
- => **gesonderter Antrag Dorfgemeinschaft**

Weiterhin sollen an der Straße „Am Rotdorn“ Parkplätze für Besucher angelegt werden. Dazu wird vorgeschlagen, die Hecke um ca. 4-5 m nach Osten zu versetzen. Die verbleibende Spielplatzfläche genügt mit ca. **630 m²** => **prüfen und anpassen** Fläche den Anforderungen der Stadt Neustadt a. Rbge. Die durch die Parkplätze verloren gehende Spielfläche wird im Osten durch Erweiterung der Spielplatzfläche weitgehend ausgeglichen.

Die Neupflanzung der Hecke soll mit Hainbuche/Rotbuche erfolgen. Auch zur Straße Altes Seelenfeld soll eine durchgängige Hecke gepflanzt werden. Die Einfriedung soll über einen neuen Holzbohlenzaun erfolgen, der dem ortsüblichen Charakter entspricht.

Die Spielgeräte können weitgehend wiederverwendet werden, sind zum Teil umzusetzen. In die Jahre gekommene Drehspielgerät soll durch ein neuwertiges den aktuellen Ansprüchen genügendes und möglichst barrierefrei nutzbares Spielgerät ersetzt werden. Bei Bedarf können sie um weitere Geräte ergänzt werden.

Überschlägliche Kostenschätzung

	Menge	EP €	Summe €
Rodung/Neuanlage Hecke	50 m	40 €	2.000 €
Bohlenzaun als Schutz, Eichen-/Lärchenholz	50m	40 €	2.000 €
Sandfläche	100 m ²	25 €	2.500 €
Parkplätze, wassergebunden	180 m ²	100 €	18.000 €
Wege, wassergebunden	45 m ²	80 €	3.600 €
Sitzbank	1 St.	1.000 €	1.000 €
Aufenthaltsmöbel Ruhebänke	2 St.	2.500 €	5.000 €
Pavillon	1 St.	10.000 €	10.000 €
Ersatzbeschaffung Drehspielgerät	1 St.	7.000 €	7.000 €
Balancier-/Spielangebot klein	1 St.	1.000 €	1.000 €
Versetzung bestehende Spielgeräte	1 St.	4.000 €	4.000 €
Ergänzung Vegetation aus heimischen Arten	psch	500 €	500 €

			56.600 €
Zzgl. Mehrwertsteuer 19 %			
Summe, brutto			67.354 €

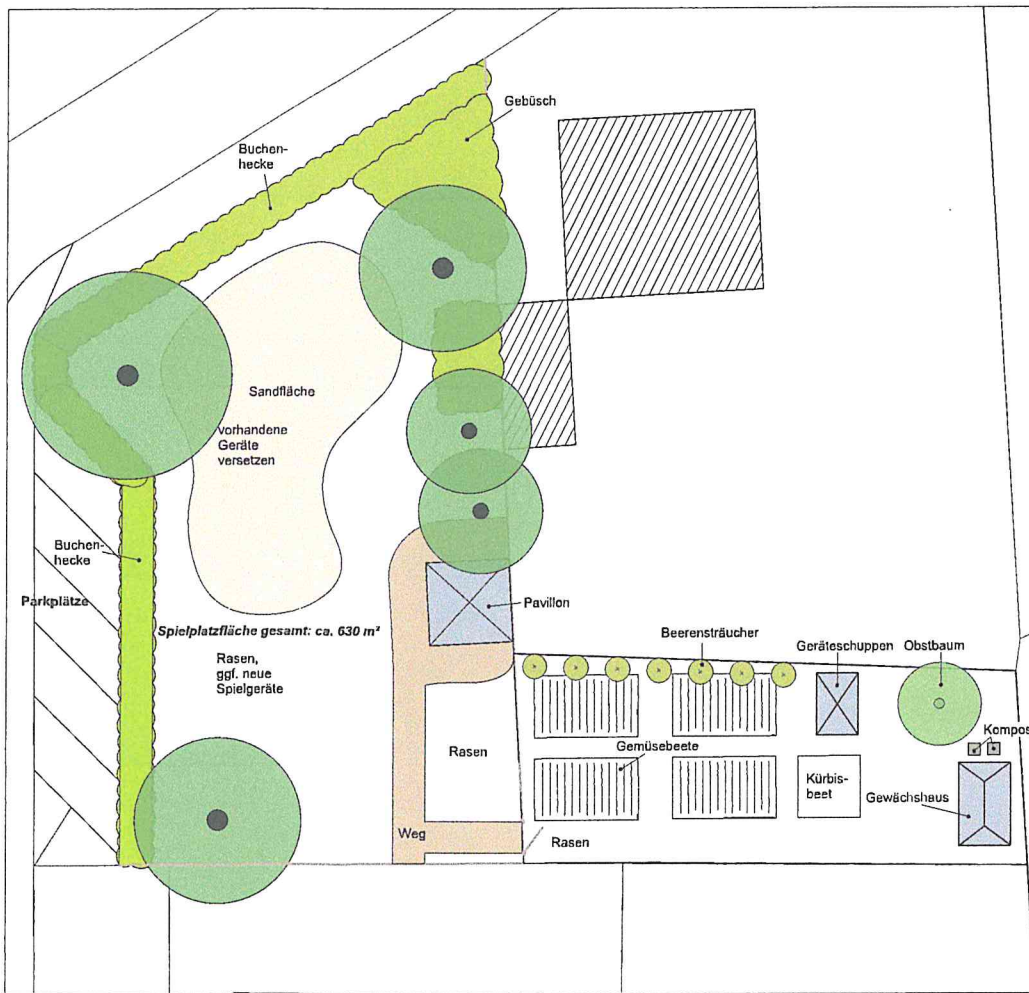
zzgl. Planungskosten: ca. 11.000 € (brutto) => aktuell?

Gez. Karin Bukies, 29.07.21
Planungsgruppe Stadtlandschaft

Textliche Änderungen & Anmerkungen:
FD Stadtgrün, Stadt Neustadt a. Rbge.
05.08.2021

Anmerkungen zum Plan:

- Die 630m² Spielplatzfläche sind nochmal zu überprüfen bzw. abzuändern, wenn der südöstliche Bereich unter dem geplanten Pavillon hinzukommt (als Rasen und beidseitig horizontal verlaufende Wege dargestellt)
- Der südliche Weg ist direkt an die Grundstücksgrenze zu legen (kein „Zwickelgrün“)
- Es fehlt noch ein Bestandsbaum bei den Parkplätzen, der ggf. entfernt und ersetzt werden muss
- Der Bereich mit Gemüsebeeten etc. ist aus dem Plan zu entfernen. Eigenständiger Antrag Dorfgemeinschaft
- Text: „Rasen, ggf. neue Spielgeräte und Sitzgelegenheiten“ in der südl. Mitte Ergänzen
- An der Buchenhecke noch eine Einfriedung hinzufügen



DEP Mühlenfelder Land

Freiflächenplanung
Alte Schule Nöpke

Konzept

Maßstab 1:250

0 1 5 10 m



Planverfasser

Stand Juli 2021

Planungsgruppe

Stadtlandschaft

Dipl.-Ing. Karin Bukies
Lister Meile 21, 30161 Hannover
Tel. 0511 14391 Fax 0511 15338
email@stadtlandschaft.de