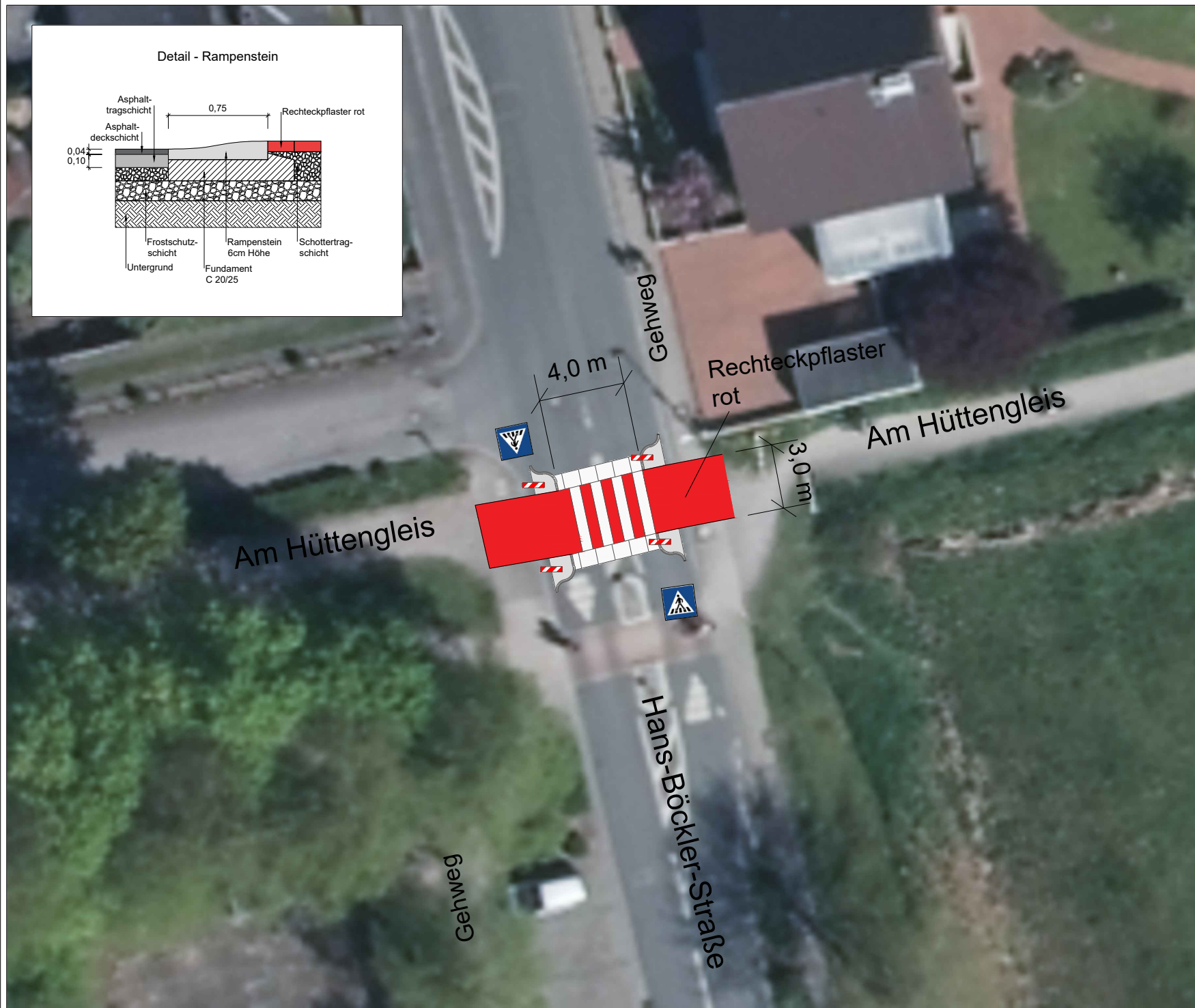
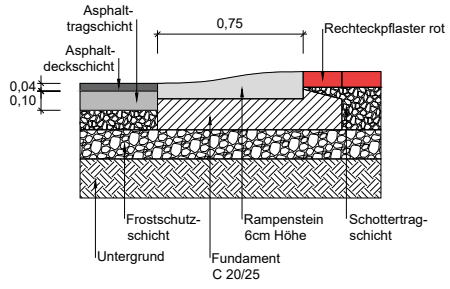


Detail - Rampenstein



Anlagenname		Stadtl Neustadt am Rübenberge Fachdienst Tiefbau				
Projektbezeichnung		Überweg "Am Hüttengleis - Hans-Böckler-Straße"				
Planbezeichnung		Lageplan				
gezeichnet	bestätigt	Baujahr	Projektversion	Plandatum	Medien	Anlage Nr.
		A 4	•	24.11.2021		6
verarbeitet		gezeichnet		geprüft		
www.stadtplan.de		www.stadtplan.de		www.stadtplan.de		