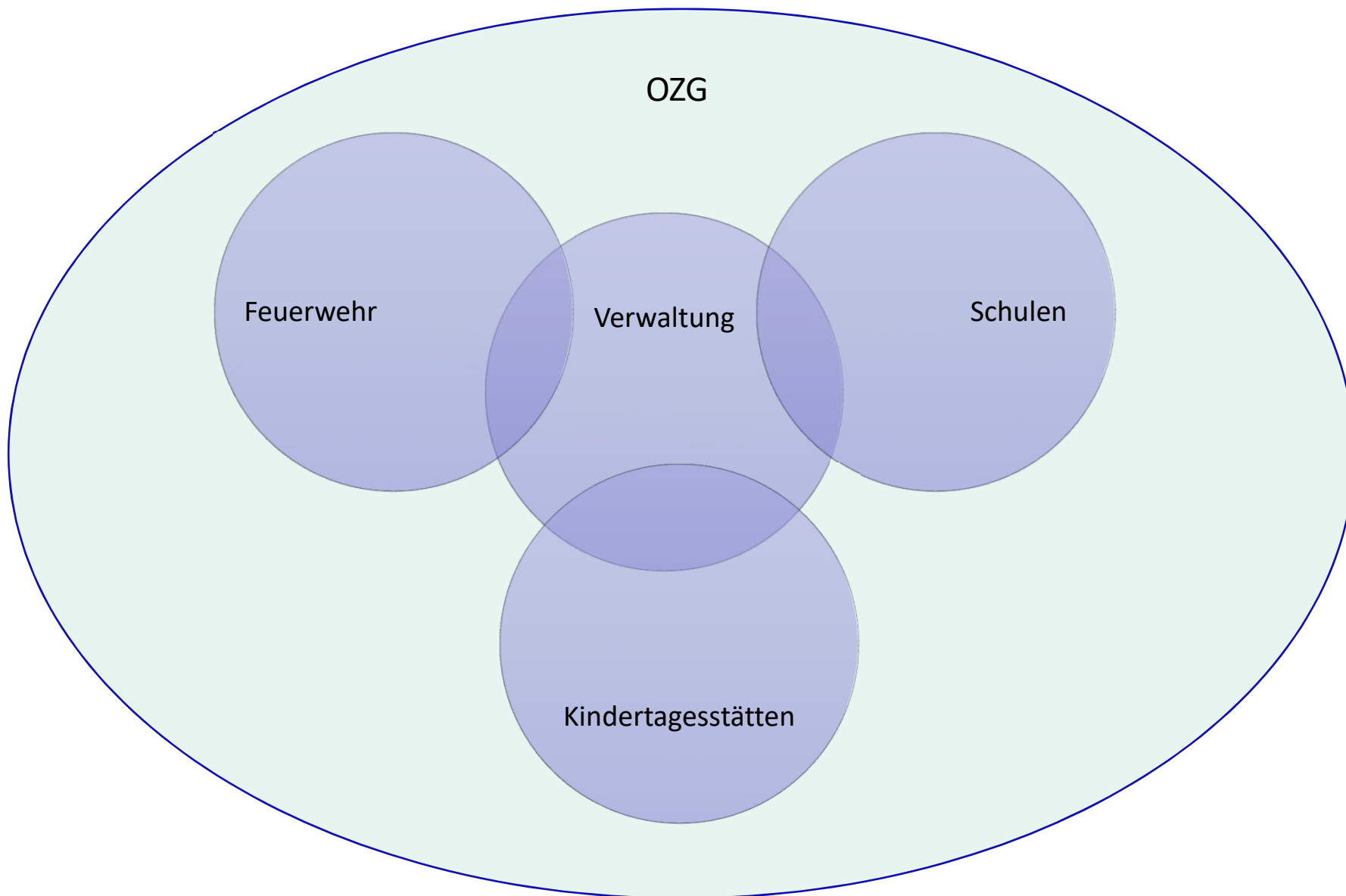




Digitalisierung





Kindertagesstätten

- Anmeldungen für die städtischen Kindertagesstätten über die Software Nordholz
- Digitalisierungsprojekt in der Kita Auengärten



Feuerwehr

- Erweiterung „FeuerON“ um Bekleidung und Materialwirtschaft
- Gefährdungsbeurteilungen der einzelnen Gerätehäuser (riskoo)
- Ausstattung von Büros, Werkstätten und Stabsräumen im FWZ mit EDV
- Umstieg auf Digitalfunk steht kurz vor Abschluss



Kernverwaltung

Ausrollen Enaio

Fachdienste Allgemeine Verwaltung

Finanzen

Soziales



Baubereich/ProBauG

Schnittstellenanalyse

Fachverfahren

CovConect e-payment

Case

AB-DATA Kommunal

DIP

H&H DMS Connector

KIRP

KIS

KIS

KKG

mpsNF

newsystem kommunal

OK.FIS

SAP R/3

Sfirm

TDV Sachko

AB-DATA GmbH & Co. KG

C.I.P. Gesellschaft für Kommunale EDV-Lösungen mbH

H&H Datenverarbeitungs- und Beratungsgesellschaft mbH

KRZN – Kommunales Rechenzentrum Niederrhein

KAI – Kommunale Anwendergemeinschaft

ORGASOFT KOMMUNAL GmbH

isp-insoft GmbH

MPS Kommunal – Software GmbH

INFOMA Software Consulting GmbH

AKDB-Anstalt für Kommunale Datenverarbeitung

SAP Deutschland AG & Co KG

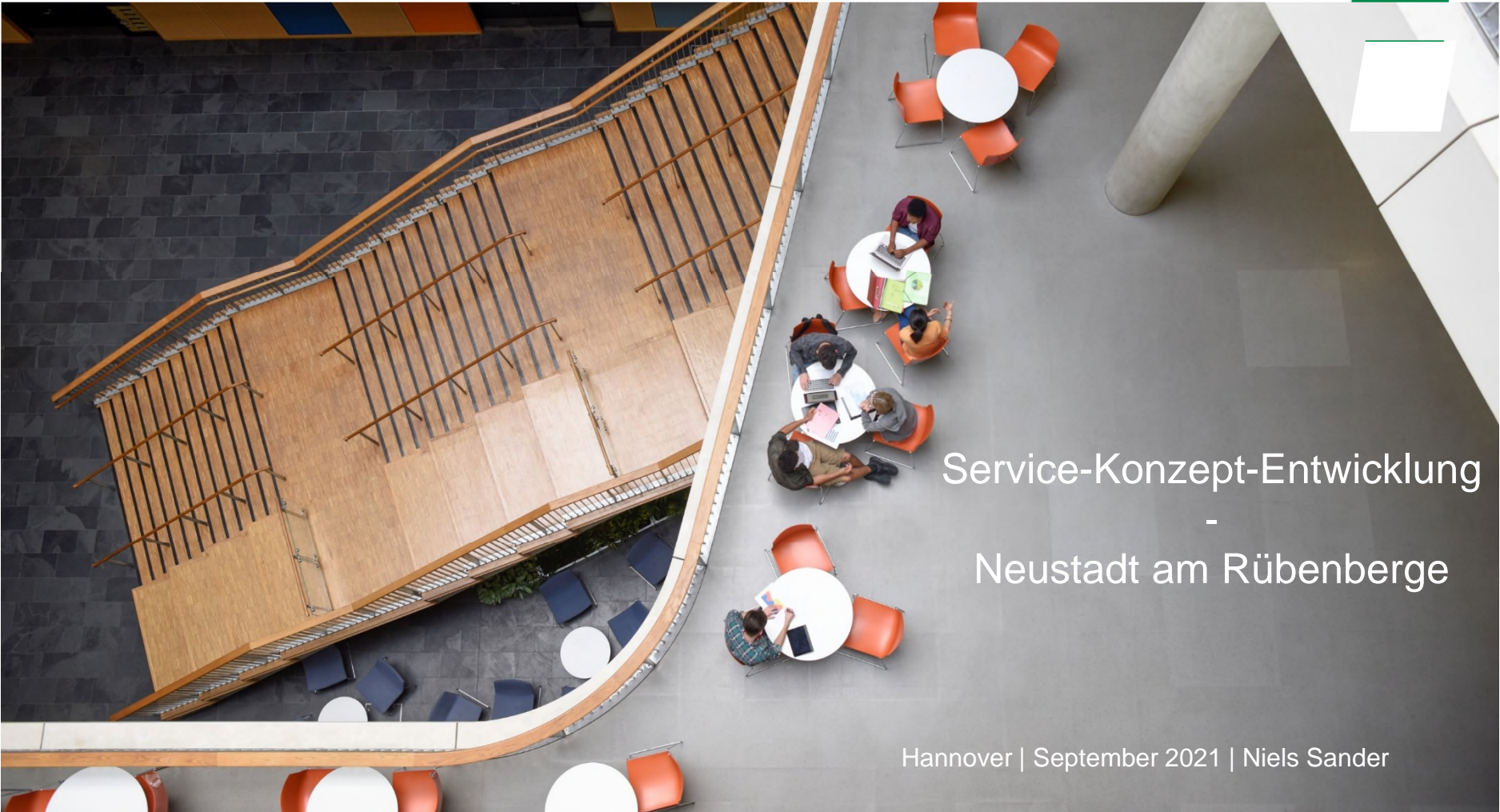
Star Finanz-Software Entwicklung und Vertriebs GmbH

AKDB-Anstalt für Kommunale Datenverarbeitung



Schulen

- Breitbandausbau
- Infrastrukturausbau
- Fortentwicklung des Medienentwicklungsplans mit Hilfe der Firma Bechtle
- Entwicklung von Standards für Beschaffungen



Service-Konzept-Entwicklung - Neustadt am Rübenberge

Hannover | September 2021 | Niels Sander



Fahrplan

1. Breitband-/Infrastrukturausbau – Sachstandsbericht
2. Bechtle Projekt Team
3. Service Konzept
4. Fragenkatalog
5. Timeline



1. Breitbandausbau - Sachstandsbericht



Schule	Leistung	Zeitplan	aktueller Bearbeitungsstand
GS Hagen	250 Mbit/s	vorhanden	Mindestbandbreite gemäß Bundes-/Landesvorgabe durch aktuellen Anschluss erfüllt - keine Änderung erforderlich
Waldschule Schneeren	250 Mbit/s	vorhanden	Mindestbandbreite gemäß Bundes-/Landesvorgabe durch aktuellen Anschluss erfüllt - keine Änderung erforderlich
GS Mandelsloh	1 Gbit/s / 1 Gbit/s	Oktober 2021	Anschluss fertiggestellt
GS Helstorf	1 Gbit/s / 1 Gbit/s	Oktober 2021	Anschluss fertiggestellt
GS Mariensee	1 Gbit/s / 1 Gbit/s	Oktober 2021	Anschluss fertiggestellt
GS Otternhagen	1 Gbit/s / 1 Gbit/s	Oktober 2021	Anschluss fertiggestellt
Hans-Böckler-Schule	1 Gbit/s / 1 Gbit/s	November 2021	Hausanschluss fehlt noch
KGS Neustadt	1 Gbit/s / 1 Gbit/s	Juni 2021	Freischaltung erfolgt
Gymnasium Neustadt	1 Gbit/s / 1 Gbit/s	Juni 2021	Freischaltung erfolgt
Leine-Schule	1 Gbit/s / 1 Gbit/s	Juni 2021	Freischaltung erfolgt

1. Breitbandausbau - Sachstandsbericht



Schule	Leistung	Zeitplan	aktueller Bearbeitungsstand
GS Eilvese	1 Gbit/s / 1 Gbit/s	Ende 2021 im Plan	Wird im Rahmen des Glasfaserausbaus in Eilvese angeschlossen
GS Poggenhagen	1 Gbit/s / 1 Gbit/s	Ende 2021 im Plan	Zuführung und Hausanschluss stehen noch nicht



Schule	Leistung	Zeitplan	aktueller Bearbeitungsstand
GS Stockhausenstraße	1 Gbit/s / 1 Gbit/s	1. Quartal 2022	Noch 800 m Trasse innerstädtisch
Michael Ende Schule	1 Gbit/s / 1 Gbit/s	Feb. 2022	Leitungsverlegung im Rahmen der Kanalsanierung Breslauer Str. (durch verschobenen Baubeginn Freischaltung erst in ca. 6 Monaten)
Scharnhorstschule Bordenau	1 Gbit/s / 1 Gbit/s	1. Quartal 2022	Wird im Rahmen des Glasfaserausbaus in Bordenau angeschlossen

1. Infrastrukturausbau - Sachstandsbericht



Gebäude	Beschreibung	Planer	September					Oktober				November				Dezember			
			35.KW	36.KW	37.KW	38.KW	39.KW	40.KW	41.KW	42.KW	43.KW	44.KW	45.KW	46.KW	47.KW	48.KW	49.KW	50.KW	51.KW
GS Poggenhagen	Ausführung abgeschlossen																		
KGS	Planung	Fischer-Kumbruch																	
	Ausführung	Buderus																	
GS Eilvese GS Schneeren	Planung	H. Wittmershaus																	
	Ausschreibung																		
	Vergabe																		
	Ausführung	Buderus																	

1. Infrastrukturausbau - Sachstandsbericht



Gebäude	Beschreibung	Planer	September					Oktober				November				Dezember					
			35.KW	36.KW	37.KW	38.KW	39.KW	40.KW	41.KW	42.KW	43.KW	44.KW	45.KW	46.KW	47.KW	48.KW	49.KW	50.KW	51.KW	52.KW	
GS Stockhausenstr. GS Hans-Böckler-Schule	Planung	M. Maly	[Timeline bar from Sep 35.KW to Nov 47.KW]																		
	Ausschreibung		[Timeline bar from Sep 35.KW to Nov 47.KW]																		
	Vergabe		[Timeline bar from Sep 35.KW to Nov 47.KW]																		
	Ausführung		[Timeline bar from Sep 35.KW to Nov 47.KW]																		
GS Mariensee GS Hagen	Planung	H. Wittmershaus	[Timeline bar from Sep 35.KW to Nov 47.KW]																		
	Ausschreibung		[Timeline bar from Sep 35.KW to Nov 47.KW]																		
	Vergabe		[Timeline bar from Sep 35.KW to Nov 47.KW]																		
	Ausführung		[Timeline bar from Sep 35.KW to Nov 47.KW]																		
GS Bordenau GS Otternhagen	Planung	H. Wittmershaus	[Timeline bar from Sep 35.KW to Nov 47.KW]																		
	Ausschreibung		[Timeline bar from Sep 35.KW to Nov 47.KW]																		
	Vergabe		[Timeline bar from Sep 35.KW to Nov 47.KW]																		
	Ausführung		[Timeline bar from Sep 35.KW to Nov 47.KW]																		
Leine-Schule	Auschr. Planer	Klages / Neumeister	[Timeline bar from Sep 35.KW to Nov 47.KW]																		
	Vergabe Planer		[Timeline bar from Sep 35.KW to Nov 47.KW]																		
	Planung	Vogt, elektro ap	[Timeline bar from Sep 35.KW to Nov 47.KW]																		
	Ausschreibung		[Timeline bar from Sep 35.KW to Nov 47.KW]																		

2022

Osterferien
Osterferien

Osterferien
Osterferien

Osterferien Sommerferien
Osterferien Sommerferien

(Osterferien) Sommerferien Herbstferien



Gebäude	Beschreibung	Planer	September					Oktober				November				Dezember					
			35.KW	36.KW	37.KW	38.KW	39.KW	40.KW	41.KW	42.KW	43.KW	44.KW	45.KW	46.KW	47.KW	48.KW	49.KW	50.KW	51.KW	52.KW	
Michael-Ende-Schule	Auschr. Planer	Klages / Neumeister	[Timeline bar from Sep 35.KW to Nov 47.KW]																		
	Vergabe Planer		[Timeline bar from Sep 35.KW to Nov 47.KW]																		
	Planung		[Timeline bar from Sep 35.KW to Nov 47.KW]																		
	Ausschreibung		[Timeline bar from Sep 35.KW to Nov 47.KW]																		
GS Mandelsloh/ Helstorf	Planung	H. Wittmershaus	[Timeline bar from Sep 35.KW to Nov 47.KW]																		
	Ausschreibung		[Timeline bar from Sep 35.KW to Nov 47.KW]																		
	Vergabe		[Timeline bar from Sep 35.KW to Nov 47.KW]																		
	Ausführung		[Timeline bar from Sep 35.KW to Nov 47.KW]																		

2022

Sommerferien Herbstferien

2. Bechtle Projekt Team



Projektkoordination
Sophie Peters



IT-Consulting Schulen
Frank Giesecking



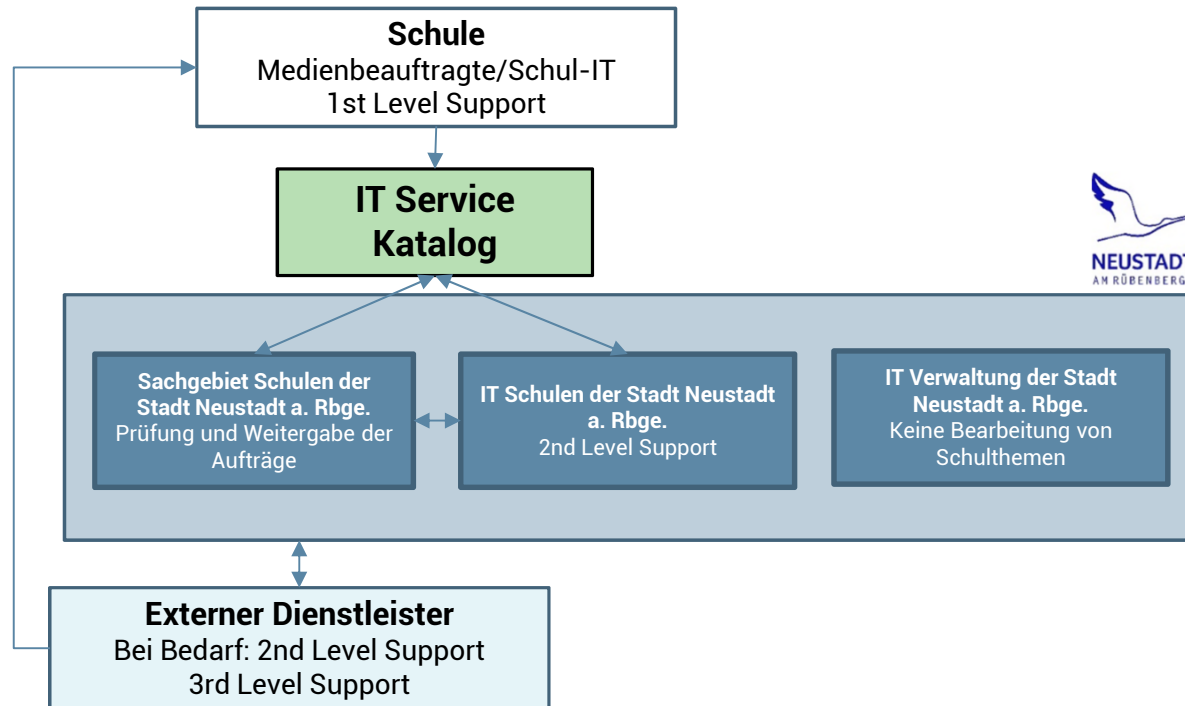
IT-Service Consulting
Niels Sander

3. Service Konzept – Techniklandschaft

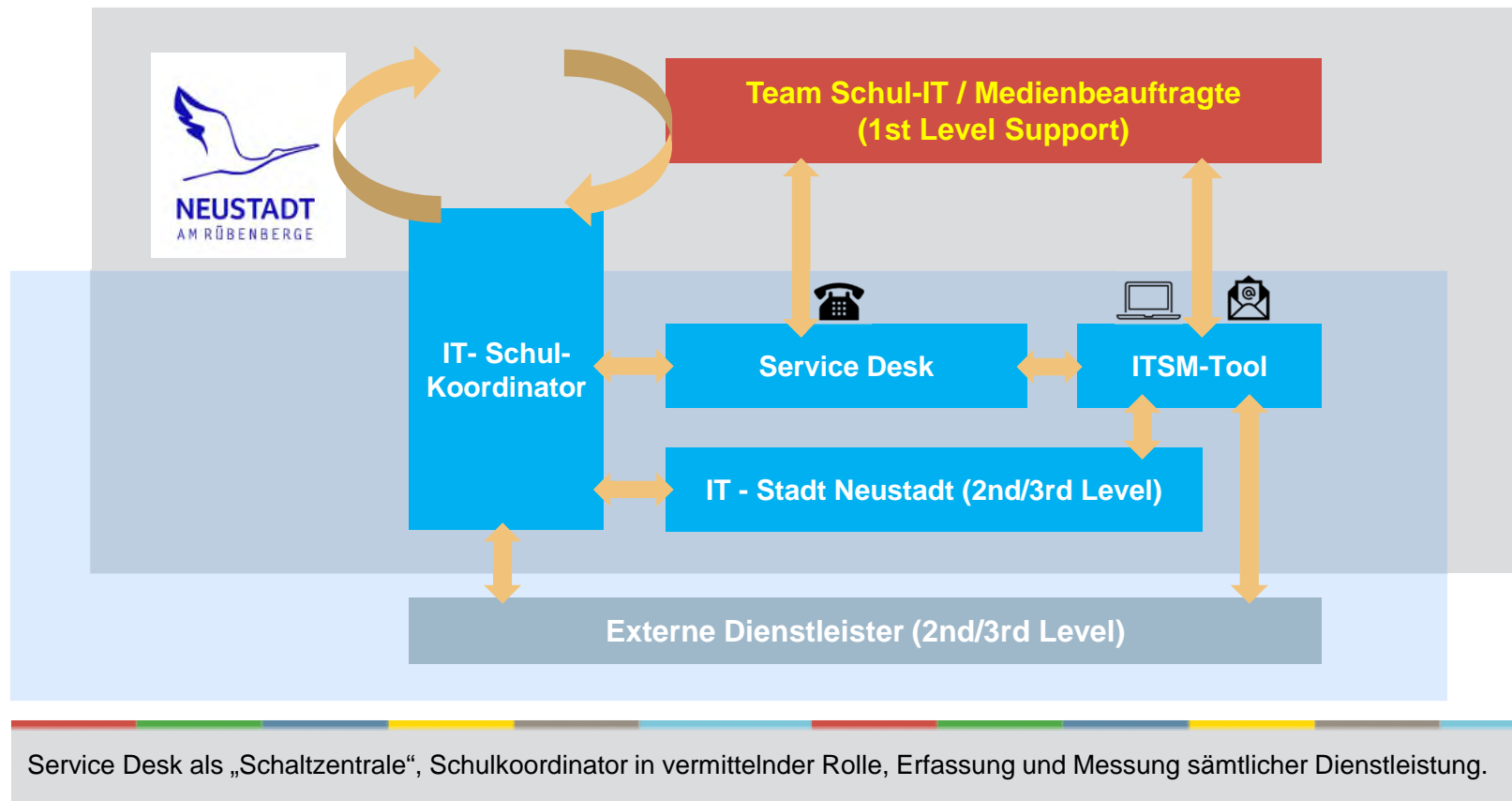
- Service Desk (Anlaufpunkt aller Anfragen)
- IServ
- LAN (Netzwerk)
- WLAN
- Firewall
- Rechenzentrum/Cloud
- Clients (Notebooks, Tablets)
- Interaktive Boards
- Beamer
-



3. Service Konzept – mögliches Rollenmodell



2. Service Konzept – mögliches Rollenmodell



3. Service Konzept – Vorteile und Ziele

Einkauf mit einheitlichem Hersteller/Produkt-Konzept

- Verbesserte Einkaufskonditionen
- Homogene Techniklandschaft
- Lizenz Management
- Zentrale Inventarisierung (Lifecycle Management)

Zentrales Service Desk

- Kontrolle über IT-Umgebung
- Steuerung Dienstleister
- Einführung und Nachverfolgung Service Level Agreements

Zentraler Abschluss von Supportverträgen

- Ein Service-Konzept mit Standards
- Reduzierung Dienstleister

4. Fragenkatalog


Inhalte (Auszug)

- Allgemeine Daten wie Ansprechpartner, Anzahl der Verwaltungskräfte, Lehrer, Schüler

- Mengengerüst zu
 - Verwaltungs-PCs
 - Tablets
 - Interaktive Boards
 - Beamer etc.

- Service Konzept
 - Partner
 - Qualifikation der Medienbeauftragten
 - Wie wird mit Störungen umgegangen?
 - Wie soll Service 2.0 aussehen?

5. Timeline

- Kickoff mit Schulen am 03.11.2021 
- Ausrollen Fragenkatalog bis 05.11.2021
- Rücklauf der Antworten bis 19.11.2021
- Begehung der Schulen ab 29.11.2021
Der Fragenkatalog muss beantwortet bei Begehung vorliegen!
- Konsolidierung Erkenntnisse bis 22.12.2021
- Ergebnisbericht 14.01.2022
- Evaluierungsgruppe Stadt/Schulen/Bechtle
- Verkündung erster Struktur Anpassungen zum 01.02.2022





Übersicht DigitalPakt-Mittel Schulen

Schule	Anzahl SuS		vorhandene Mittel	verplante Mittel*
GS Eilvese	66		44.700 €	50.000 €
GS Hagen	142		61.627 €	45.000 €
GS Hans-Böckler-Schule	231		81.450 €	82.400 €
GS Mandelsloh/Helstorf	188		71.873 €	89.000 €
GS Mariensee	77		47.150 €	45.000 €
GS Michael Ende Schule	323		109.068 €	195.000 €
GS Otternhagen	129		58.732 €	45.000 €
GS Poggenhagen	88		49.600 €	0 €
GS Scharnhorstschule Bordenau	96		51.382 €	55.000 €
GS Stockhausenstraße	164		66.527 €	47.500 €
GS Waldschule Schneeren	85		48.932 €	52.000 €
Gymnasium Neustadt	898		430.019 €	20.000 €
KGS Neustadt	1.485		691.501 €	643.000 €
Leine-Schule	681		333.355 €	299.000 €
	4.653		2.145.916 €	1.667.900 €



NEUSTADT
AM RÜBENBERGE

Maic Schillack
Erster Stadtrat

Ansprechpartnerin: Saskia Zech

Telefon: (0 50 32) 87-404

Telefax: (0 50 32) 84-430

E-Mail: szech@neustadt-a-rgbe.de

Dienstgebäude: Nienburger Straße 31
31535 Neustadt am Rübenberge

www.neustadt-a-rgbe.de