

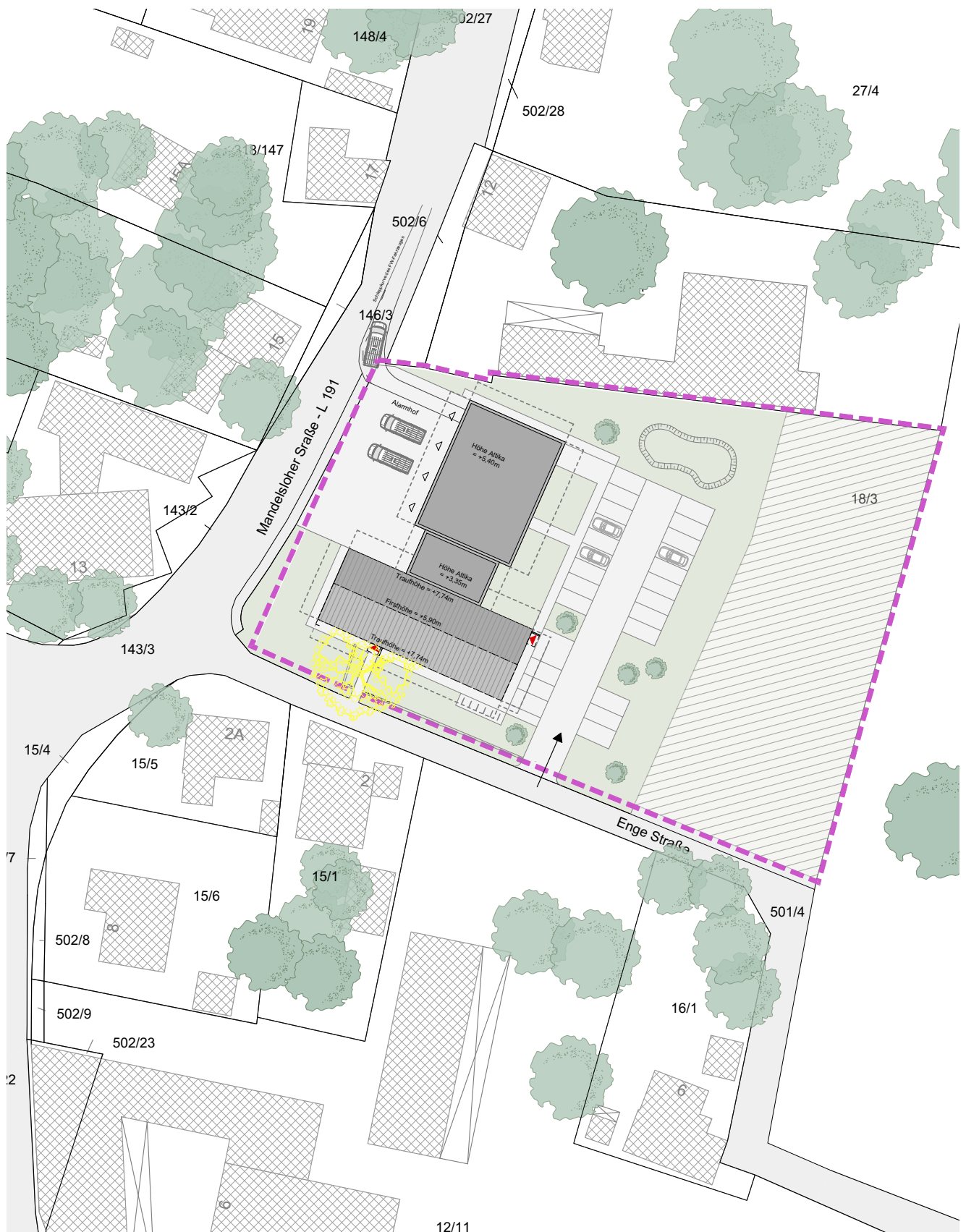
Neubau einer Freiwilligen Feuerwehr

Freiwillige Feuerwehr Mandelsloh

Neustadt am Rübenberge, OT Mandelsloh



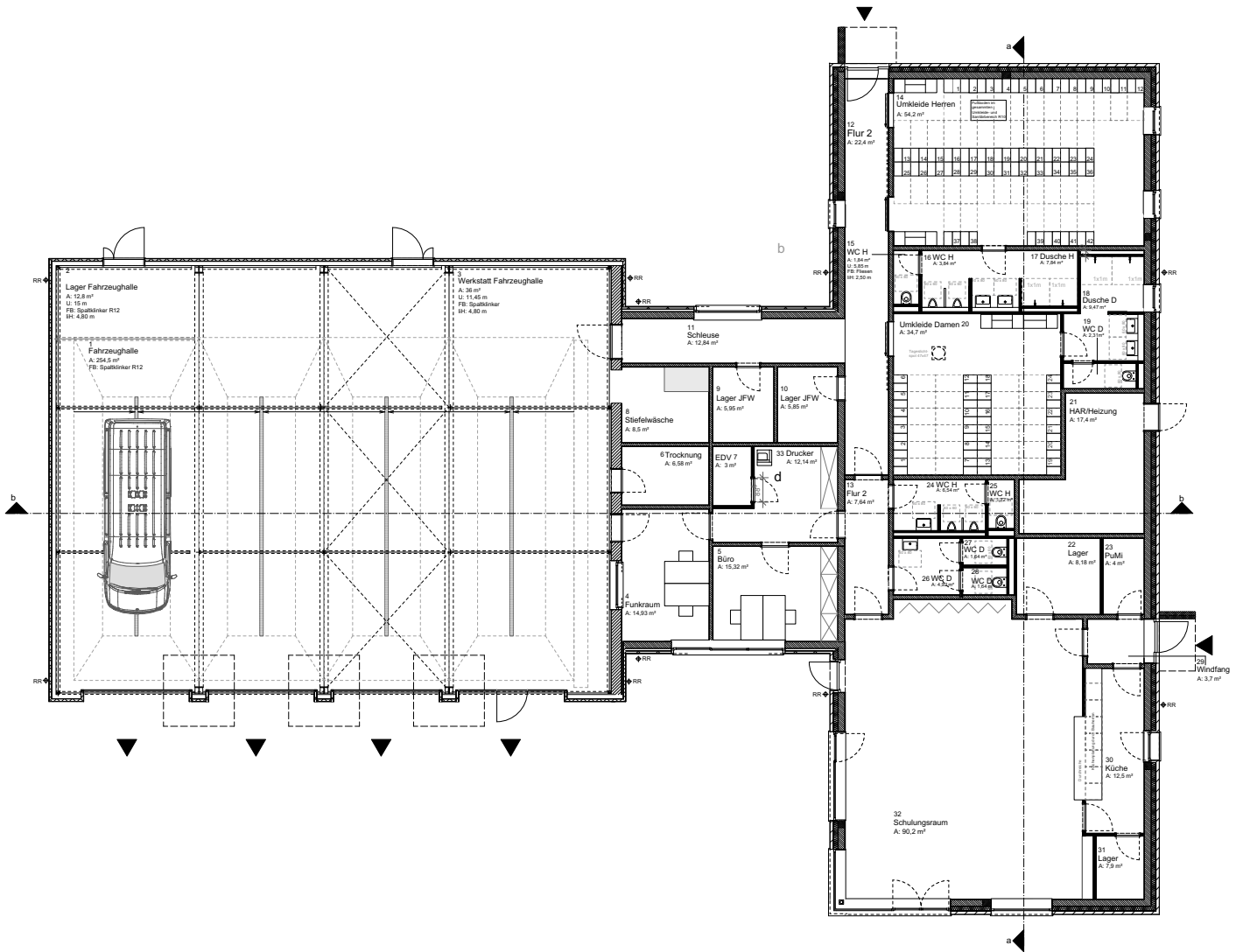
LAGEPLAN



Auftraggeber
Stadt Neustadt am Rübenberge
Nienburger Straße 31
31535 Neustadt a. Rbge.

Planung
BECK | MADAUS architekten
Georgstraße 38, 30159 Hannover
www.beck-madaus.de

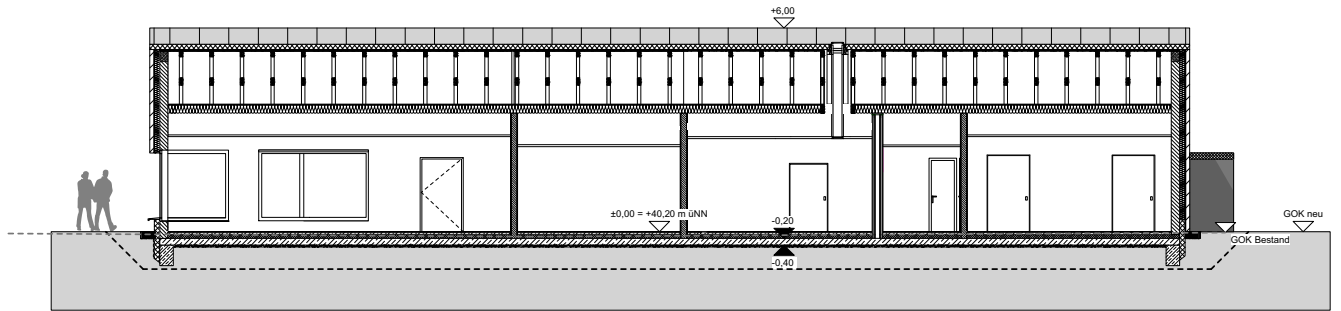
GRUNDRISS



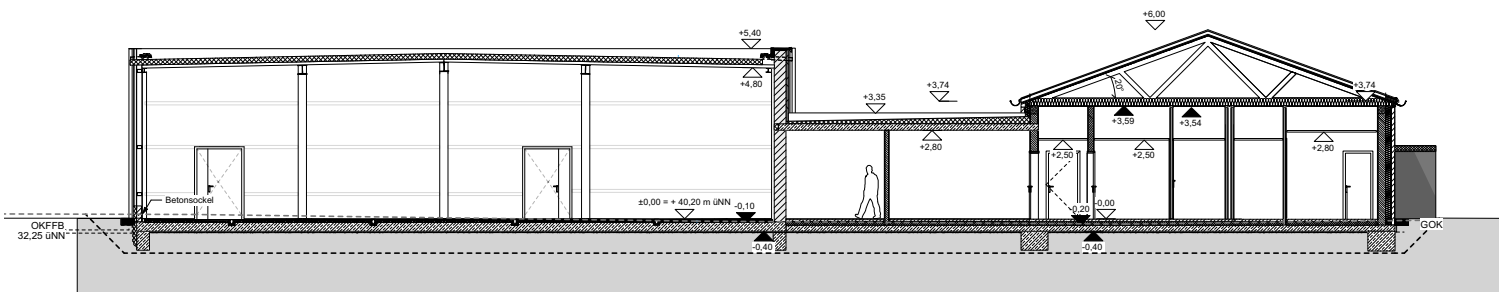
Auftraggeber
 Stadt Neustadt am Rübenberge
 Nienburger Straße 31
 31535 Neustadt a. Rbge.

Planung
 BECK | MADAUS architekten
 Georgstraße 38, 30159 Hannover
 www.beck-madaus.de

SCHNITTE

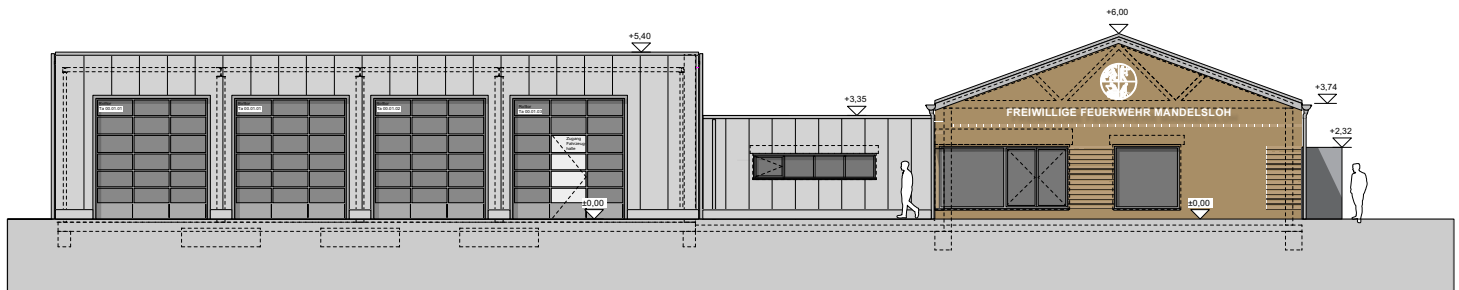


Schnitt A-A

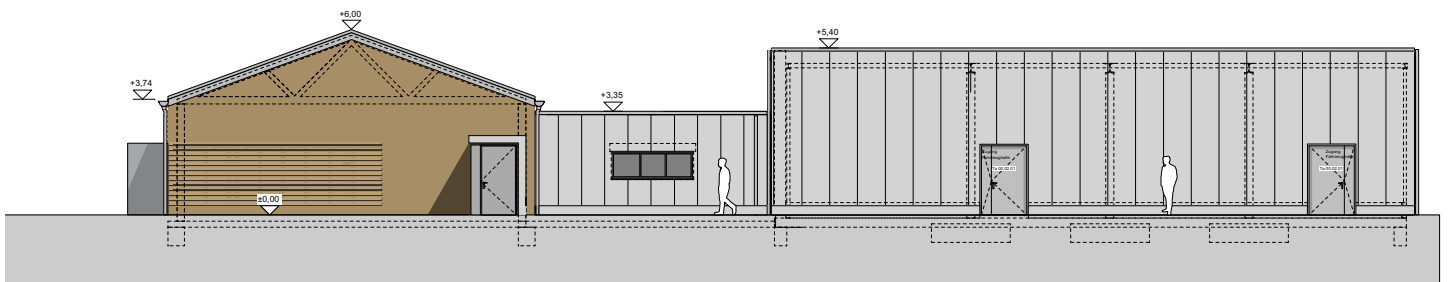


Schnitt B-B

ANSICHTEN

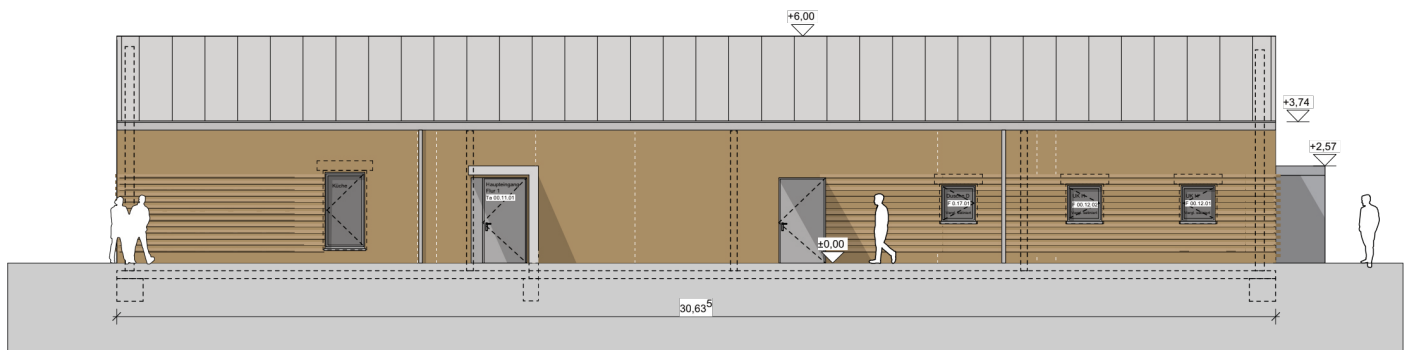


Ansicht Nord-West

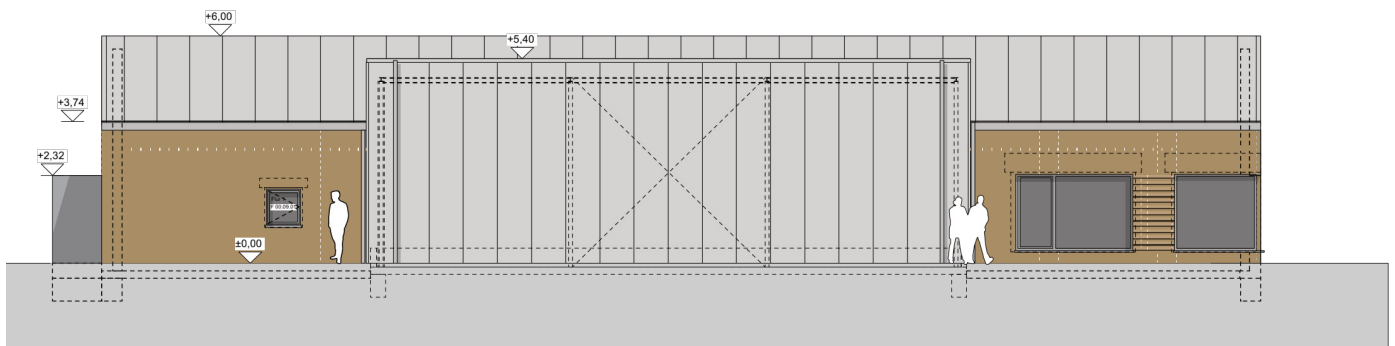


Ansicht Süd-Ost

ANSICHTEN



Schnitt B-B



Schnitt B-B

Visualisierung

