

Neubau einer Mensa

Mensa Grundschule Poggenhagen

Neustadt am Rübenberge, OT Poggenhagen



Auftraggeber

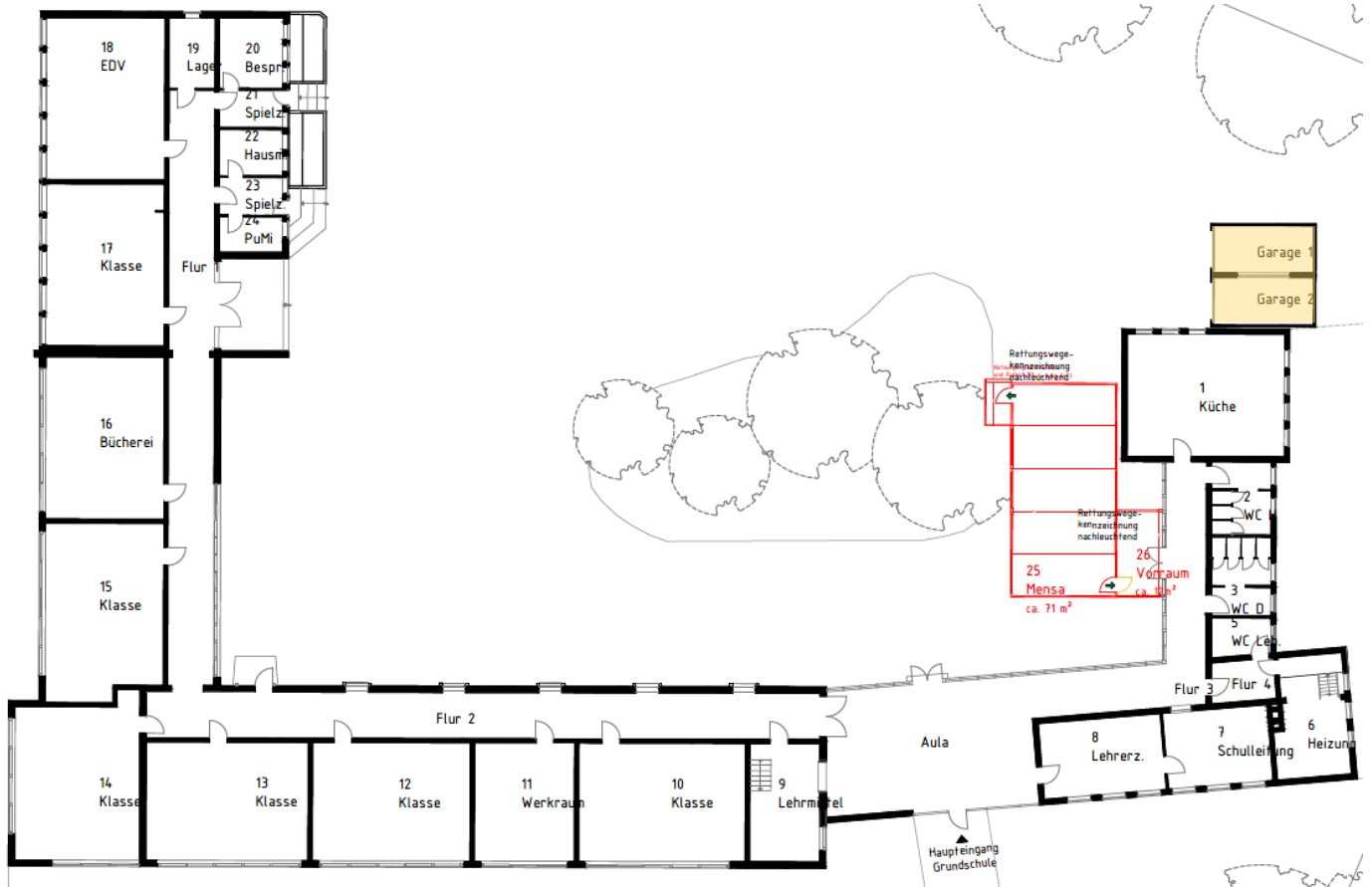
Stadt Neustadt am Rübenberge
Nienburger Straße 31
31535 Neustadt a. Rbge.

Planung

kellner schleich wunderling
architekten + stadtplaner gmbh
Borkumer str. 22
30163 Hannover

GRUNDSCHULE POGGENHAGEN

- BESTAND -



Auftraggeber
Stadt Neustadt am Rübenberge
Nienburger Straße 31
31535 Neustadt a. Rbge.

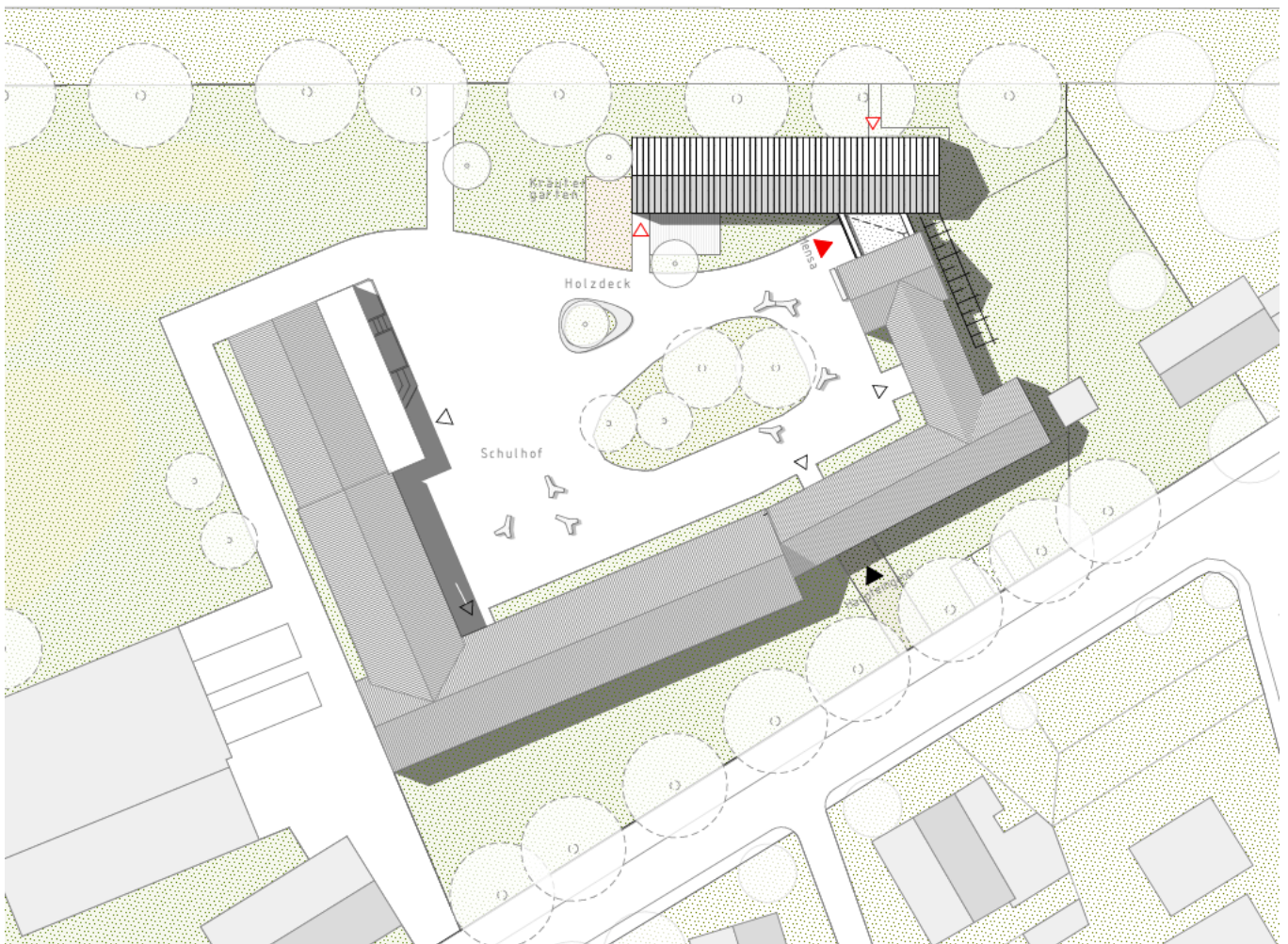
Planung
kellner schleich wunderling
architekten + stadtplaner gmbh
Borkumer str. 22
30163 Hannover

NEUBAU MENSA POGGENHAGEN



LAGEPLAN

Moordorfer Straße / B442



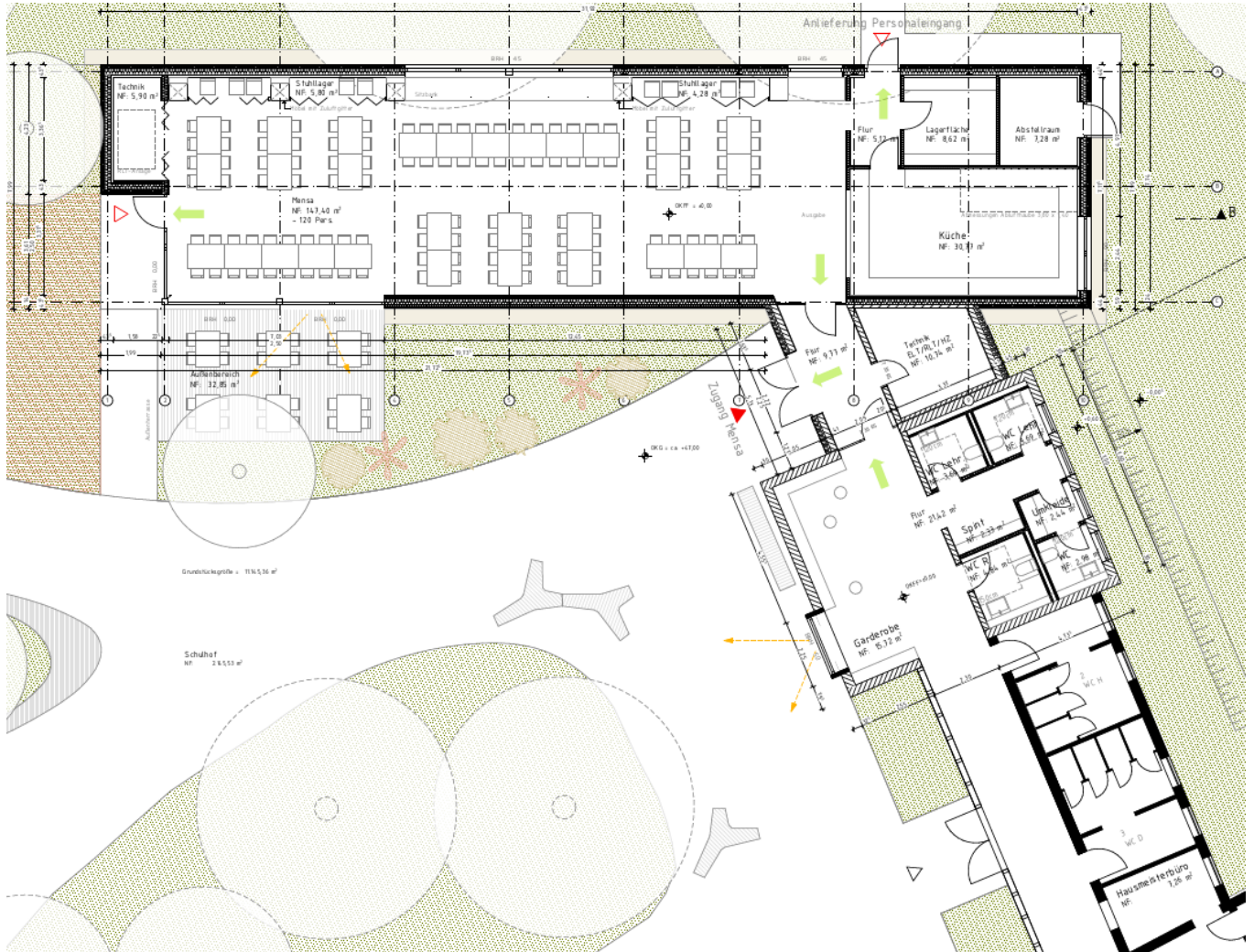
Auftraggeber

Stadt Neustadt am Rübenberge
Nienburger Straße 31
31535 Neustadt a. Rbge.

Planung

kellner schleich wunderling
architekten + stadtplaner gmbh
Borkumer str. 22
30163 Hannover

GRUNDRISS



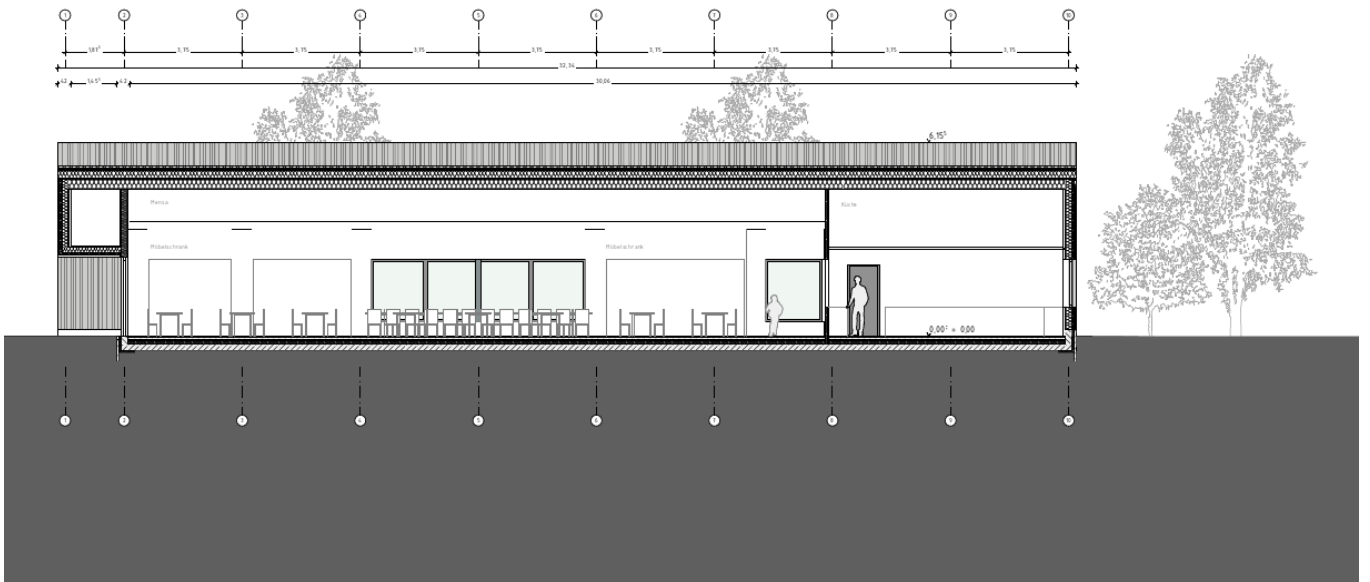
Auftraggeber

Stadt Neustadt am Rübenberge
Nienburger Straße 31
31535 Neustadt a. Rbge.

Planung

kellner schleich wunderling
architekten + stadtplaner gmbh
Borkumer str. 22
30163 Hannover

SCHNITTE



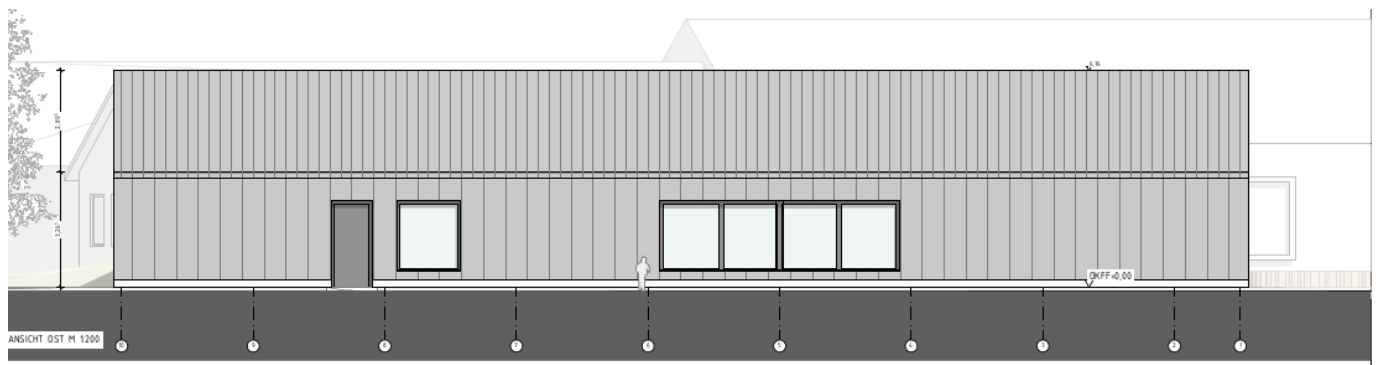
Auftraggeber
Stadt Neustadt am Rübenberge
Nienburger Straße 31
31535 Neustadt a. Rbge.

Planung
kellner schleich wunderling
architekten + stadtplaner gmbh
Borkumer str. 22
30163 Hannover

ANSICHTEN



Ansicht Nord

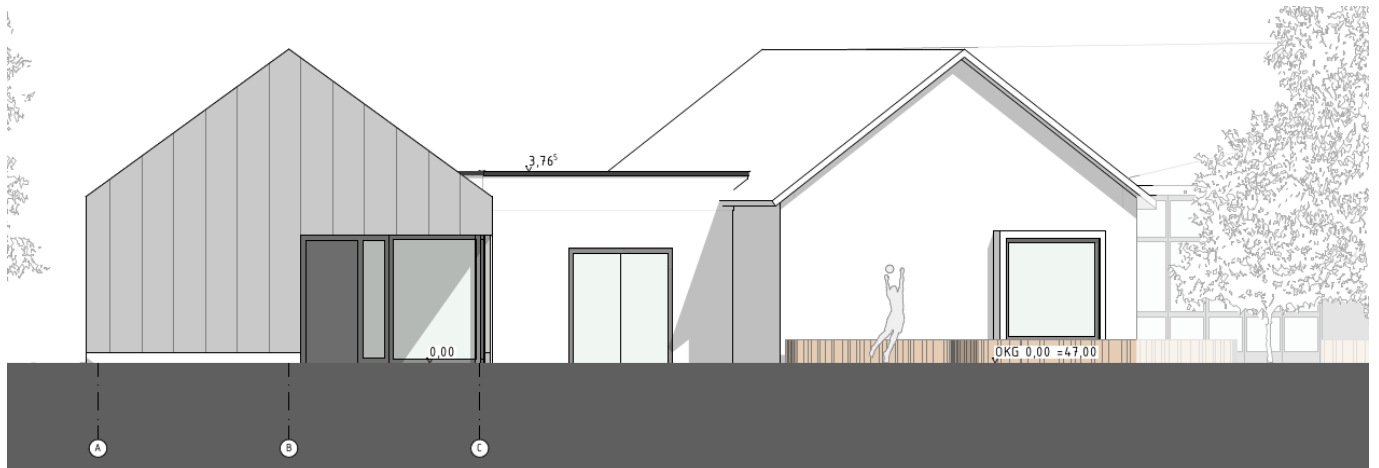


Ansicht West

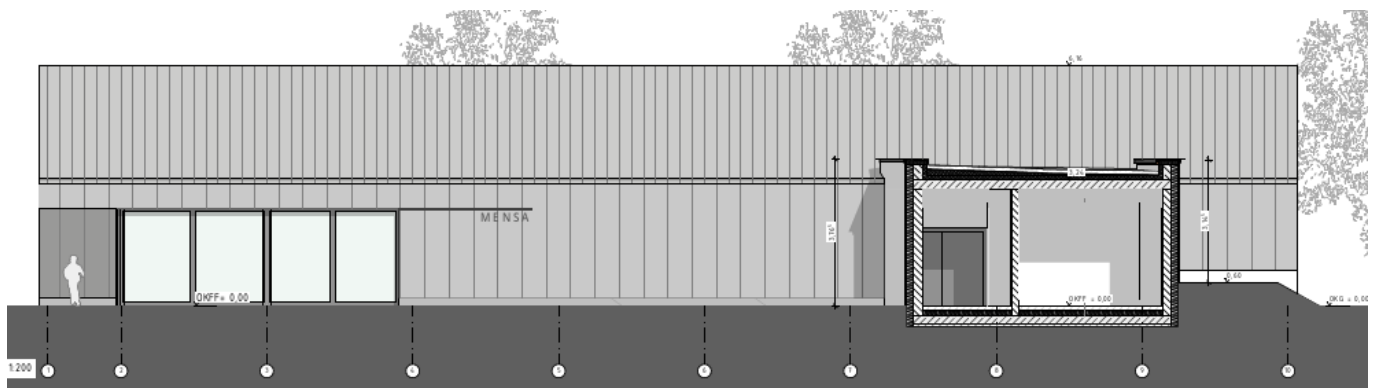
Auftraggeber
Stadt Neustadt am Rübenberge
Nienburger Straße 31
31535 Neustadt a. Rbge.

Planung
kellner schleich wunderling
architekten + stadtplaner gmbh
Borkumer str. 22
30163 Hannover

ANSICHTEN



Ansicht Süd



Ansicht Ost

Auftraggeber
Stadt Neustadt am Rübenberge
Nienburger Straße 31
31535 Neustadt a. Rbge.

Planung
kellner schleich wunderling
architekten + stadtplaner gmbh
Borkumer str. 22
30163 Hannover