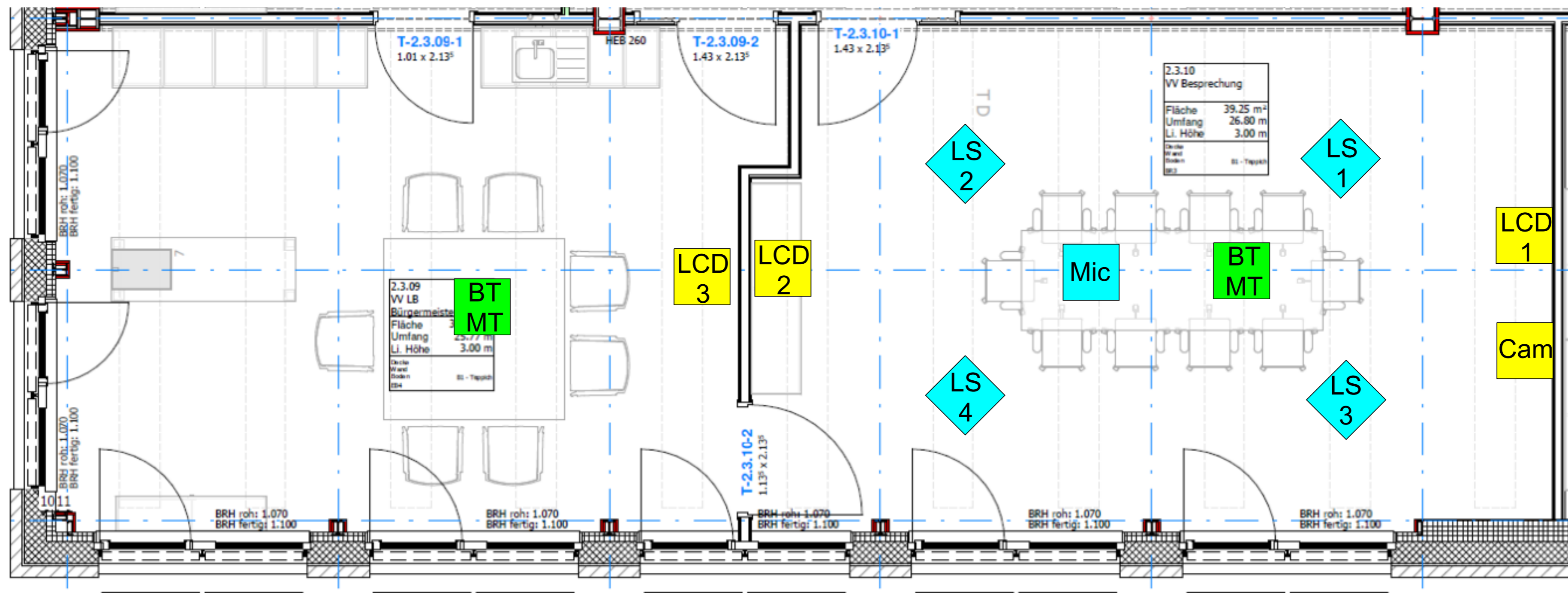


Raum 2.3.09

Raum 2.3.10



Cam Vaddio Conferenceshot10
Wandmontage, Kabelauslass mit Auslassdose
1500mm ab OKFF

LCD 1 Iiyama TE8604MIS-B1AG
Wandmontage, Kabelauslass nach Wandansicht
Montage LCD: 1200mm ab OKFF

LCD 2 ●●● **LCD 3** Iiyama TE6504MIS-B1AG
Wandmontage, Kabelauslass nach Wandansicht
Montage LCD: 1200mm ab OKFF

LS 1 ●●● **LS 4** Deckenlautsprecher Bose DS-40F
Cutout: 267mm

Mic Deckenmikrofon Sennheiser TC2
Zuleitung über Kabelauslass an der Decke

BT MT nach Angabe GBB

Rev	Datum	Änderungen

Legende:

	Audio		VGA
	Video		Steuerung / Spannung
	Netzwerk		Lautsprecher
	DVI / HDMI		
	DM / DaisyNet / Cat-Übertrager		

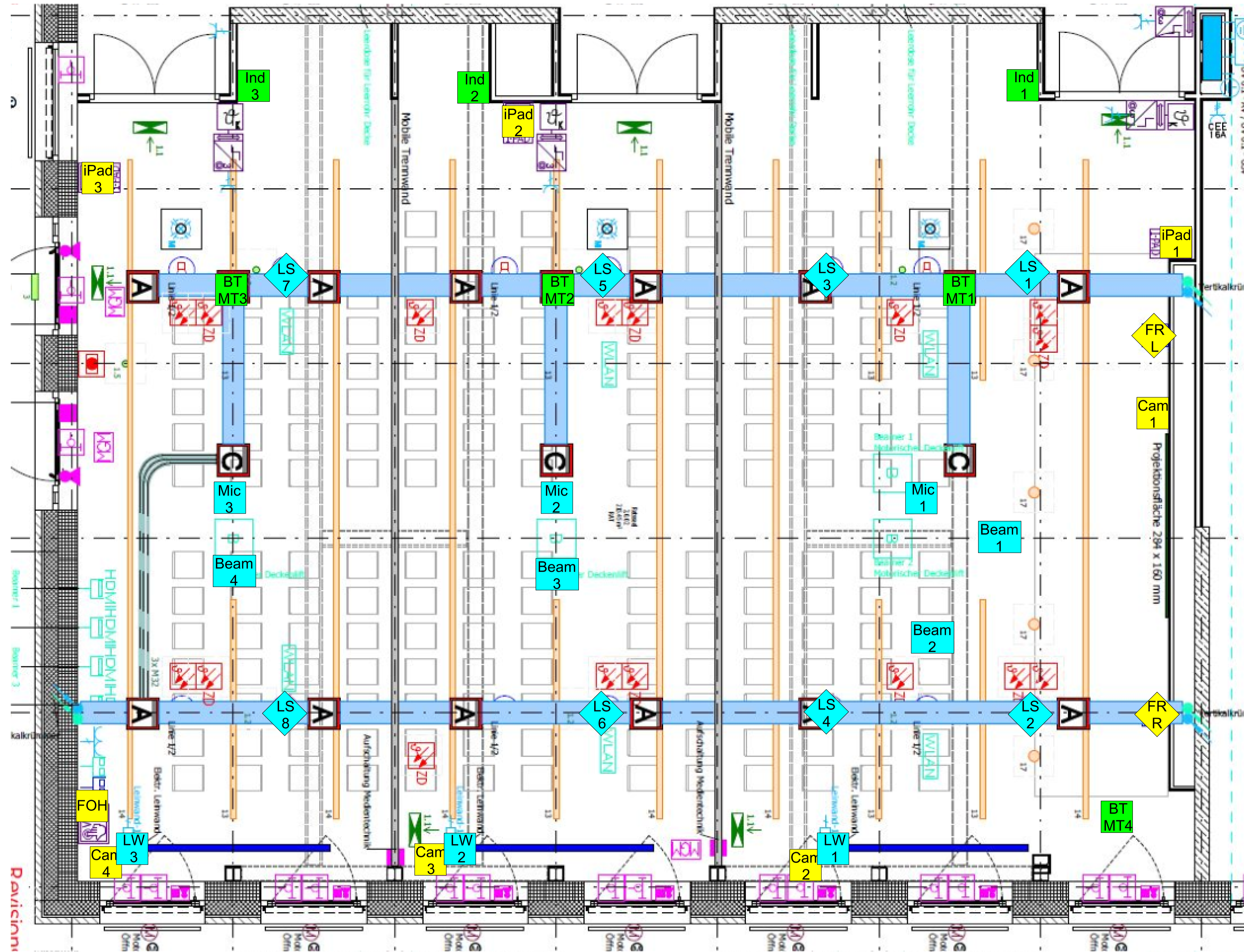
NEUSTADT
AM RÜBENBERGE
Stadt Neustadt am Rübenberge
Nienburger Straße 31
31535 Neustadt am Rübenberge
Telefon: 05032-84-0
Telefax: 05032-84-430
www.neustadt-a-rbge.de

audivision Lange GmbH
Kleine Heide 4
33790 Halle/Westf.
Telefon: 05201-6678-75
Telefax: 05201-6678-76
eMail: info@audivision.net
www.audivision.net

<input type="checkbox"/> Entwurf	<input type="checkbox"/> Ausführung
Geprüft:	

Titel
Positionsplan 2.3.09 // 2.3.10

Gezeichnet: TP	Format: DIN-A2	Datum: 14.03.2022
Kunde: Rathaus Neustadt		
Plan Nr: 1004046-15	Rev: A	



- LS 1** ●●● **LS 8** ●●● Deckenlautsprecher Bose DS-40F
Cutout: 267mm
- Mic 1** ●●● **Mic 3** ●●● Deckenmikrofon Sennheiser TC2
Zuleitung über Kabelauslass an der Decke
- Beam 1** ●●● **Beam 4** ●●● Deckenlift Kindermann Pro 120 GS
Deckenausschnitt: 750x600mm
Ausrichtung: Lange Seite parallel zur Leinwand
- LW 1** ●●● **LW 3** ●●● Motorleinwand Relens Cineroll Pro 10
Deckenausschnitt: 3140x105mm

- FR L** ●●● **FR R** ●●● Frontlautsprecher Fohhn LX-150
Wandmontage, Kabelauslass mit Auslassdose
700mm unter Fertigdecke
- Cam 1** ●●● **Cam 4** ●●● Vaddio Conferenceshot10
Wandmontage, Kabelauslass mit Auslassdose
1500mm ab OKFF
- iPad 1** ●●● **iPad 3** ●●● Launchport Wandladestation
Wandmontage über Kabelauslass
1600mm ab OKFF
- FOH** ●●● nach Angabe GBB
Touchpanel Montage über Kabelauslass
1600mm ab OKFF

- BT MT 1** ●●● **BT MT 4** ●●● nach Angabe GBB
- Ind 1** ●●● **Ind 3** ●●● Schleifenanlage
Anschlussstelle in Hohlwanddose
mit Blindblende in Steckdosenhöhe

- Legende:**
- Audio
 - Video
 - Netzwerk
 - DVI / HDMI
 - DM / DaisyNet / Cat-Übertrager
 - VGA
 - Steuerung / Spannung
 - Lautsprecher

NEUSTADT
AM RÜBENBERGE
Stadt Neustadt am Rübenberge
Nienburger Straße 31
31535 Neustadt am Rübenberge
Telefon: 05201-6678-0
Telefax: 05201-6678-76
eMail: info@neustadt-rbg.de
www.neustadt-rbg.de

audivision
Lange GmbH
Kleine Heide 4
33790 Halle/Westf.
Telefon: 05201-6678-75
Telefax: 05201-6678-76
eMail: info@audivision.net
www.audivision.net

Entwurf Ausführung
Gezeichnet: TP

Titel
Ratsaal Positionsplan

Gezeichnet:	Form:	Datum:
TP	DIN-A1	14.03.2022
Kunde:	Rathaus Neustadt	
Plan-Nr:	1004046-12	Rev: A