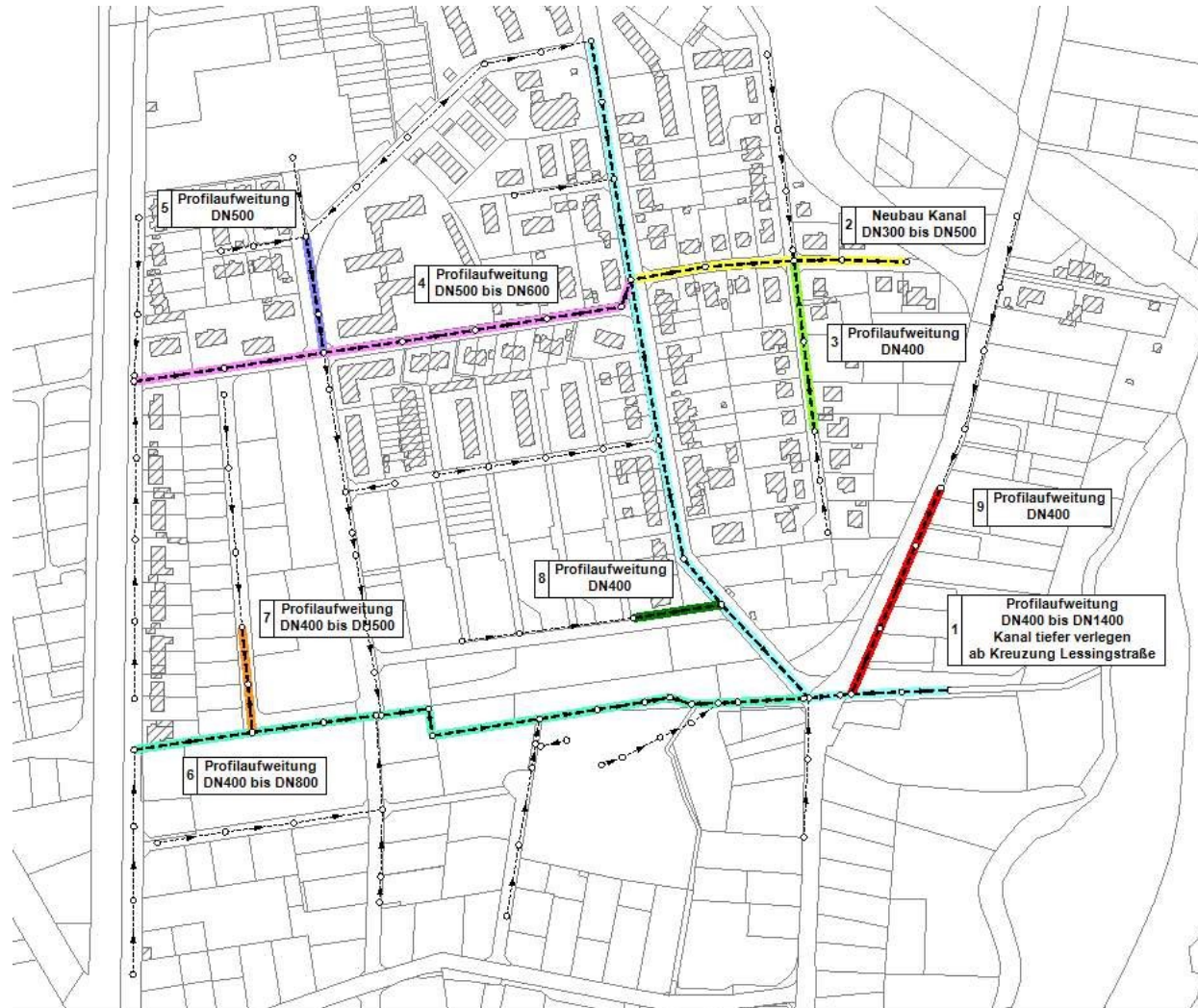


Sanierung Variante 1

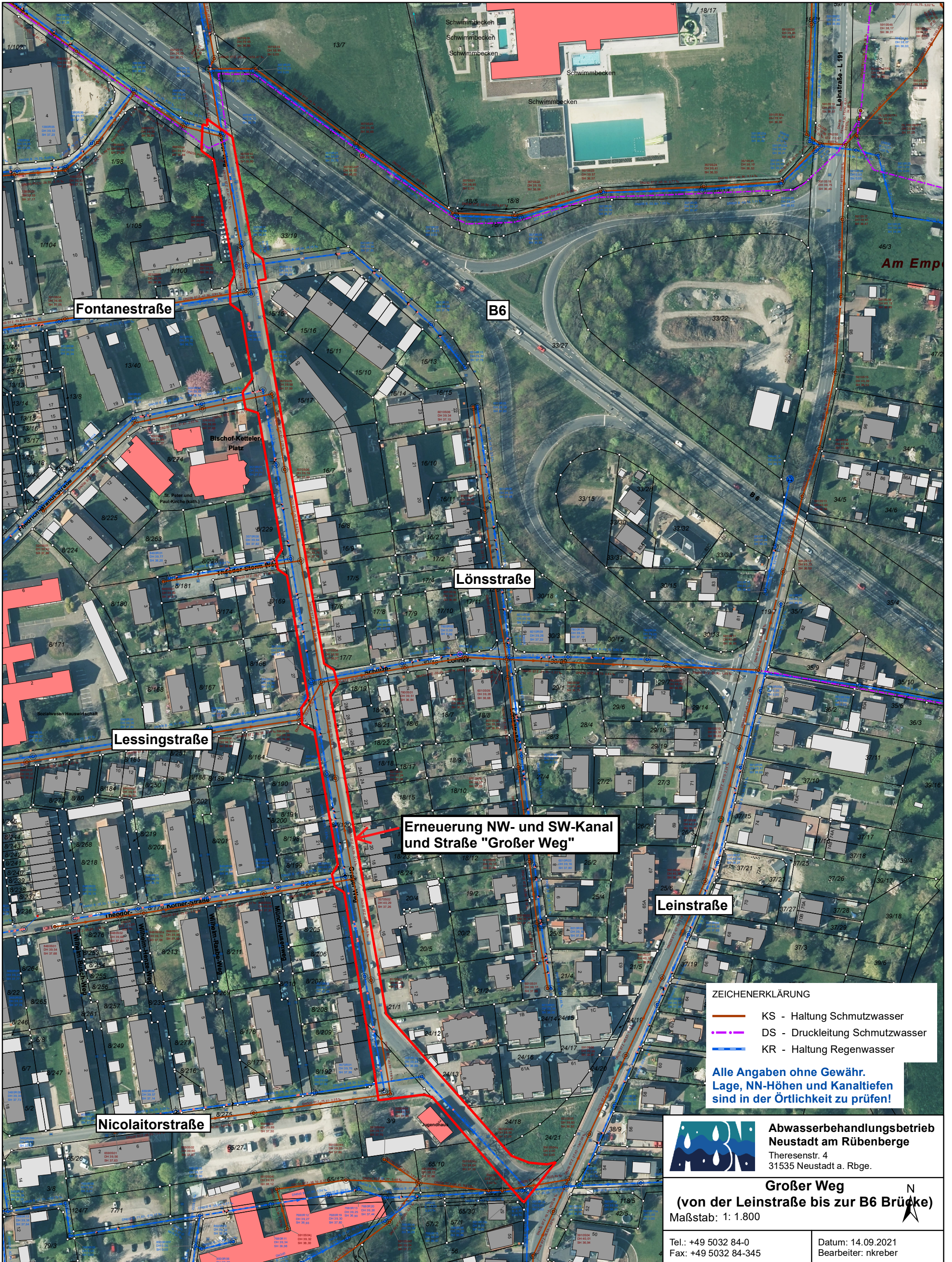


BPI Hannover
Beratende Ingenieure



- Sanierungsabschnitte

Sanierung Großer Weg



Fontanestraße

B6

Lönstraße

Lessingstraße

Erneuerung NW- und SW-Kanal
und Straße "Großer Weg"

Leinstraße

Nicolaitorstraße

ZEICHENERKLÄRUNG

- KS - Haltung Schmutzwasser
- DS - Druckleitung Schmutzwasser
- KR - Haltung Regenwasser

**Alle Angaben ohne Gewähr.
Lage, NN-Höhen und Kanaltiefen
sind in der Örtlichkeit zu prüfen!**



**Abwasserbehandlungsbetrieb
Neustadt am Rübenberge**
Theresenstr. 4
31535 Neustadt a. Rbge.

**Großer Weg
(von der Leinstraße bis zur B6 Brücke)**
Maßstab: 1: 1.800



Tel.: +49 5032 84-0
Fax: +49 5032 84-345

Datum: 14.09.2021
Bearbeiter: nkreber