



264/14

Waldstraße

Sandberg

8A

8

- Legende
- 0.00 Bestandshöhen
 - 0.00 Planhöhen

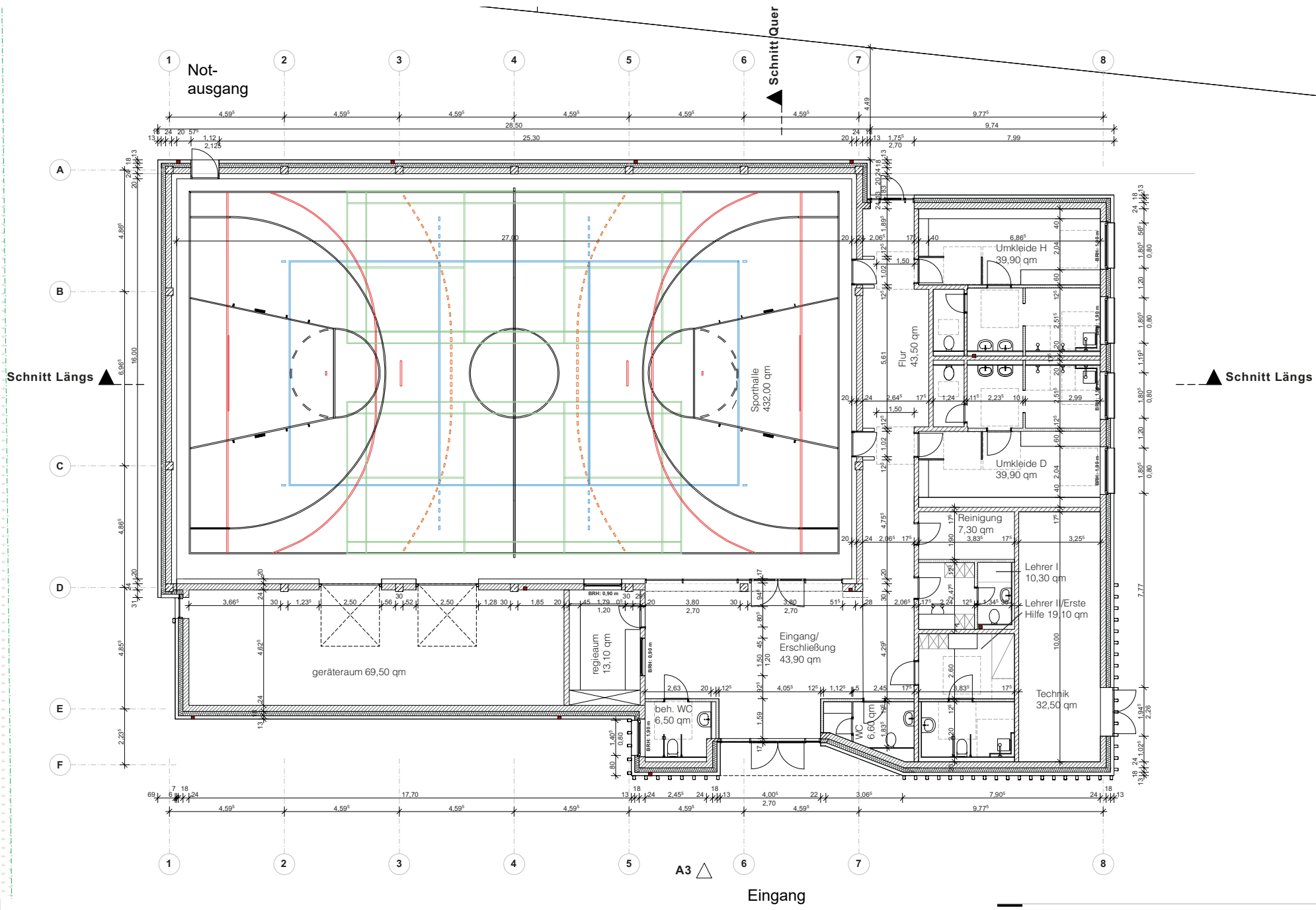
GS Schneeren
Neubau einer Sporthalle,
Waldstr. 10, 31535
Neustadt a. Rbge.



Entwurf
Planstand: 31.08.2022
Bearbeiter: Sch



1:200
A1
SPALINK-SIEVERS Landschaftsarchitekten



PROJEKT 22-002 - Neubau Sporthalle Schreenern • 31535 Neustadt am Rügenberge

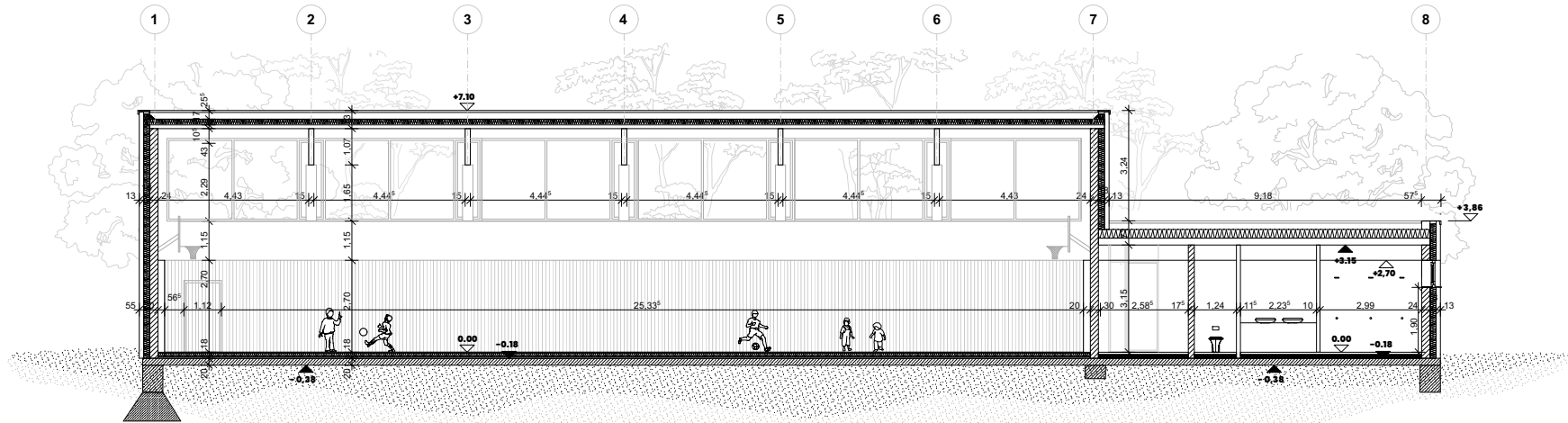
BAUHERR Stadt Neustadt am Rügenberge • Frau Anja C. Frese • Theresenstr. 4 • 31535 Neustadt am Rügenberge

22-002 • EI • Grundriss Erdgeschoss **ENTWURFSPLANUNG**

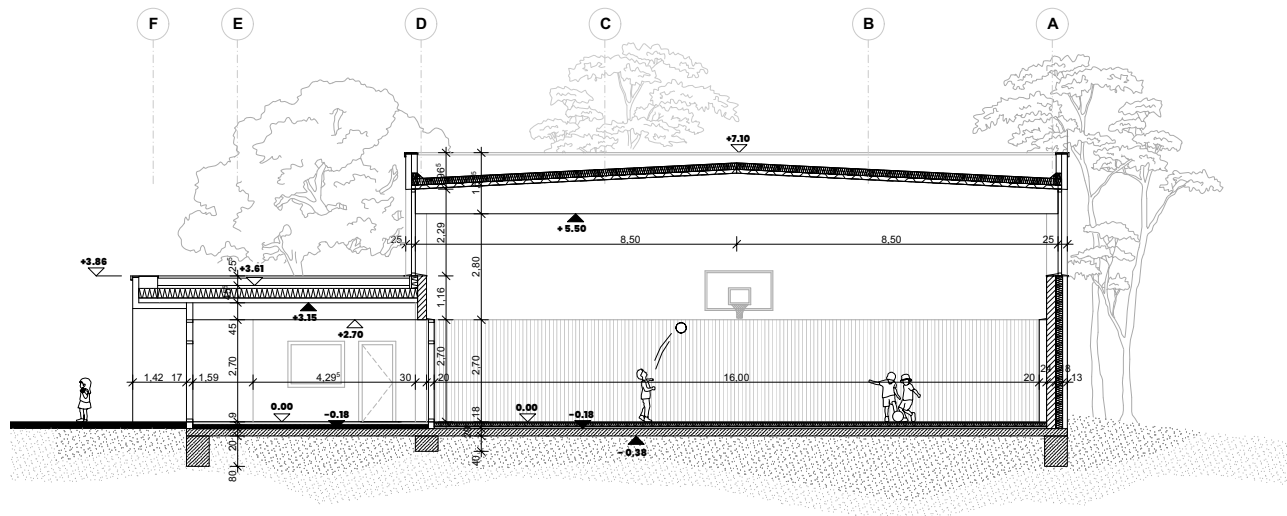
MAßSTAB 1:100 **BLATTGRÖßE** DIN A2

DATUM 17.08.2022 **PLANERSTELLER** Luca Menze

SHIFT. **SHIFT, GmbH**
 Charlottenstr. 42 • 30449 Hannover
 0511 690 96 920
 info@shift-architektur.de
 www.shift-architektur.de



Schnitt Längs



Schnitt Quer

PROJEKT 22-002 - Neubau Sporthalle Schneeren • 31535 Neustadt am Rübenberge

BAUHERR Stadt Neustadt am Rübenberge • Frau Anja C. Frese • Theresenstr. 4 • 31535 Neustadt am Rübenberge

22-002 • E2 • Schnitt Längs + Schnitt Quer

ENTWURFSPLANUNG

MAßSTAB 1:100

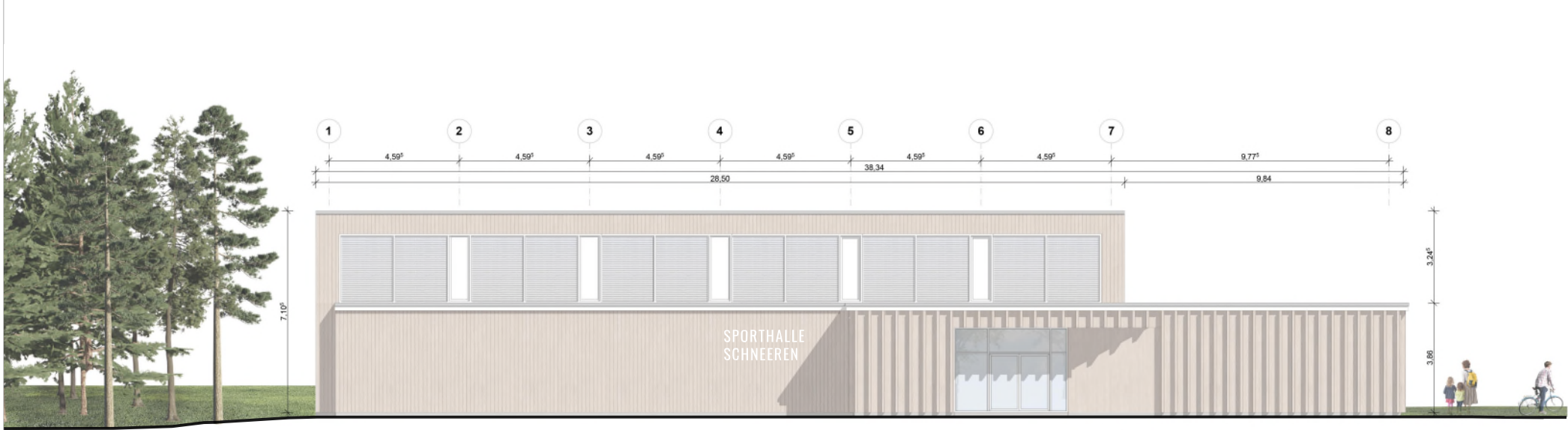
BLATTGRÖßE DIN A2

DATUM 17.08.2022

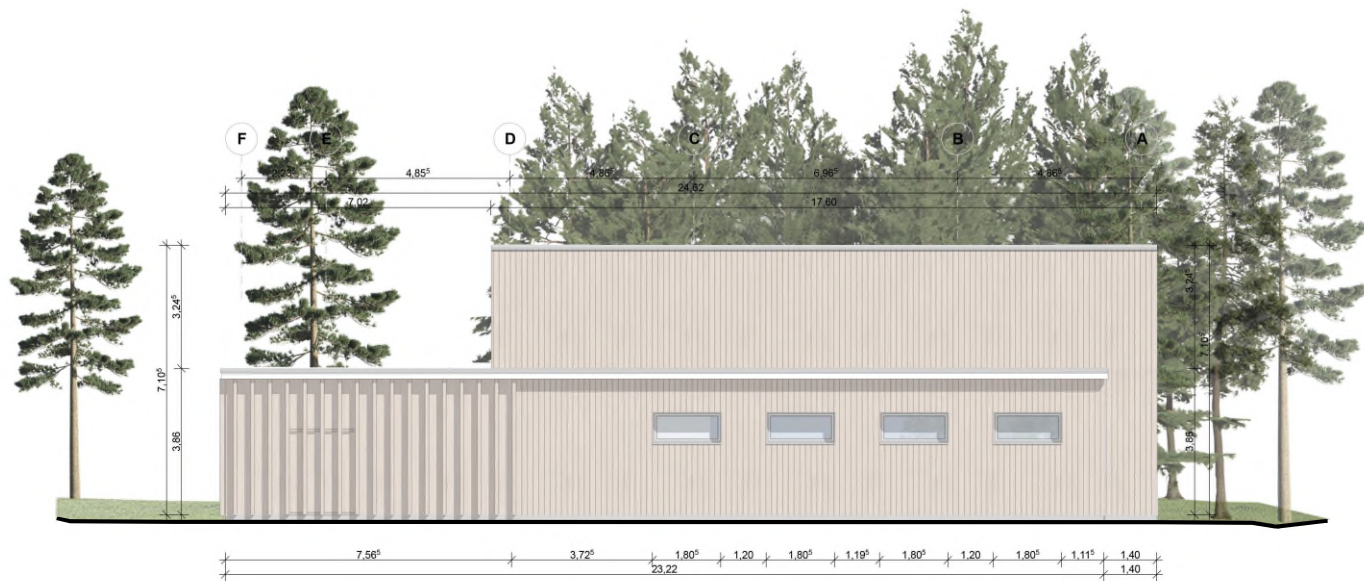
PLANERSTELLER Luca Menze

SHIFT.

SHIFT, GmbH
Charlottenstr. 43 • 30449 Hannover
0511 600 96 202
info@shift-architektur.de
www.shift-architektur.de



Ansicht Süd



Ansicht Ost

PROJEKT 22-002 - Neubau Sporthalle Schneeren • 31535 Neustadt am Rübenberge

BAUHERR Stadt Neustadt am Rübenberge • Frau Anja C. Frese • Theresenstr. 4 • 31535 Neustadt am Rübenberge

22-002 • E3 • Ansicht Süd + Ansicht Ost V1

ENTWURFSPLANUNG

MAßSTAB 1:100

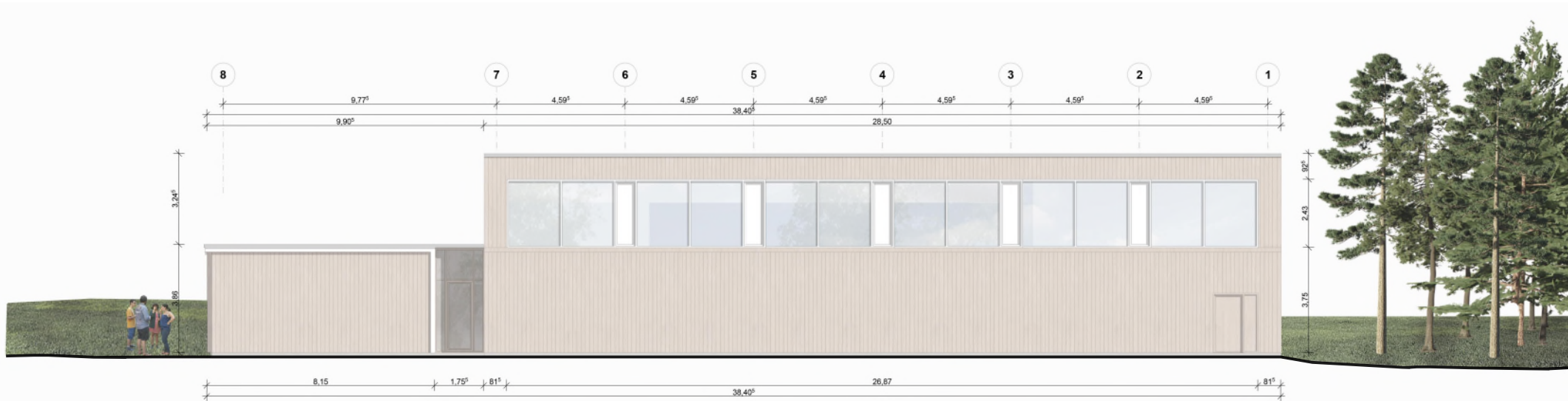
BLATTGRÖßE DIN A2

DATUM 17.08.2022

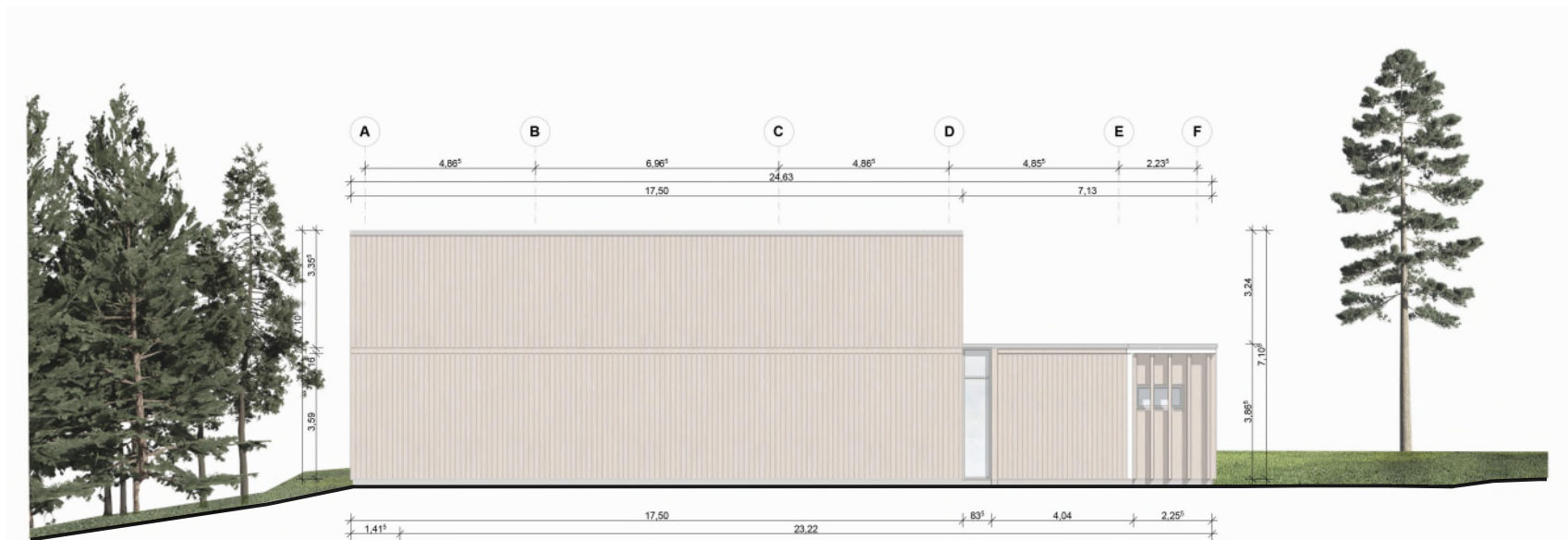
PLANERSTELLER Luca Menze

SHIFT.

SHIFT, GmbH
Charlottenstr. 42 • 30449 Hannover
0511 600 96 202
info@shift-architektur.de
www.shift-architektur.de



Ansicht Nord



Ansicht West

PROJEKT 22-002 - Neubau Sporthalle Schneeren • 31535 Neustadt am Rübenberge

BAUHERR Stadt Neustadt am Rübenberge • Frau Anja C. Frese • Theresenstr. 4 • 31535 Neustadt am Rübenberge

22-002 • E4 • Ansicht Nord + Ansicht West V1

ENTWURFSPLANUNG

MAßSTAB 1:100

BLATTGRÖßE DIN A2

DATUM 17.08.2022

PLANERSTELLER Luca Menze

SHIFT.

SHIFT, GmbH
Charlottenstr. 43 • 30449 Hannover
0511 690 96 202
info@shift-architektur.de
www.shift-architektur.de