



# Neubau Sporthalle Schneeren

# Baufeld







264/14

Waldstraße

Sandberg

8A

8

- Legende
- 0.00 Bestandshöhen
  - 0.00 Planhöhen

GS Schneeren  
Neubau einer Sporthalle,  
Waldstr. 10, 31535  
Neustadt a. Rbge.

Entwurf

Planstand: 31.08.2022  
Bearbeiter: Sch

SPALINK-SIEVERS Landschaftsarchitekten

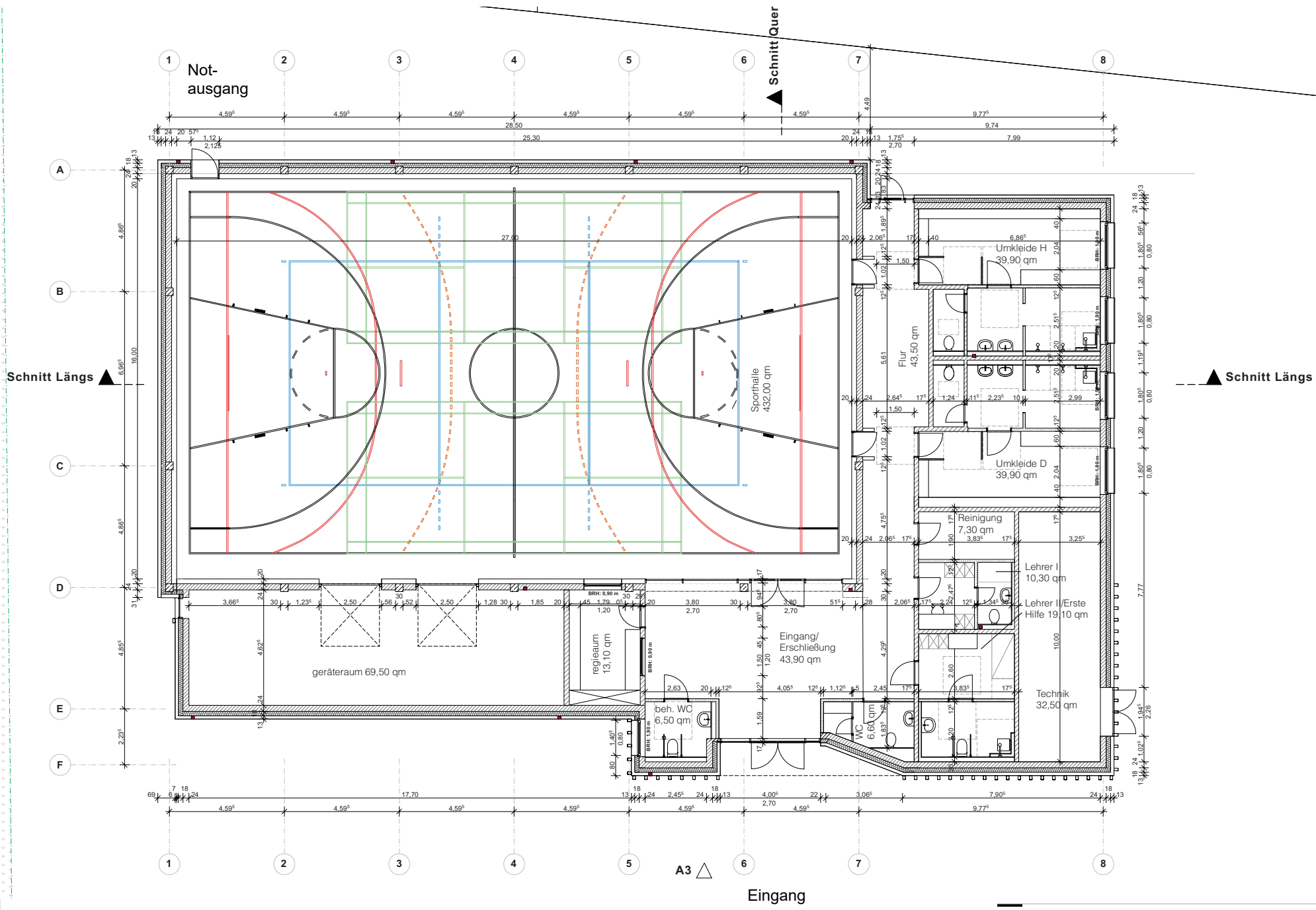
Alle Höhenlinien sind in 0,50m Schritten  
www.spalink-sievers.de

1:200  
A1

NEUSTADT  
AN DER RHEINE

N





**PROJEKT 22-002 - Neubau Sporthalle Schneeren • 31535 Neustadt am Rügenberge**

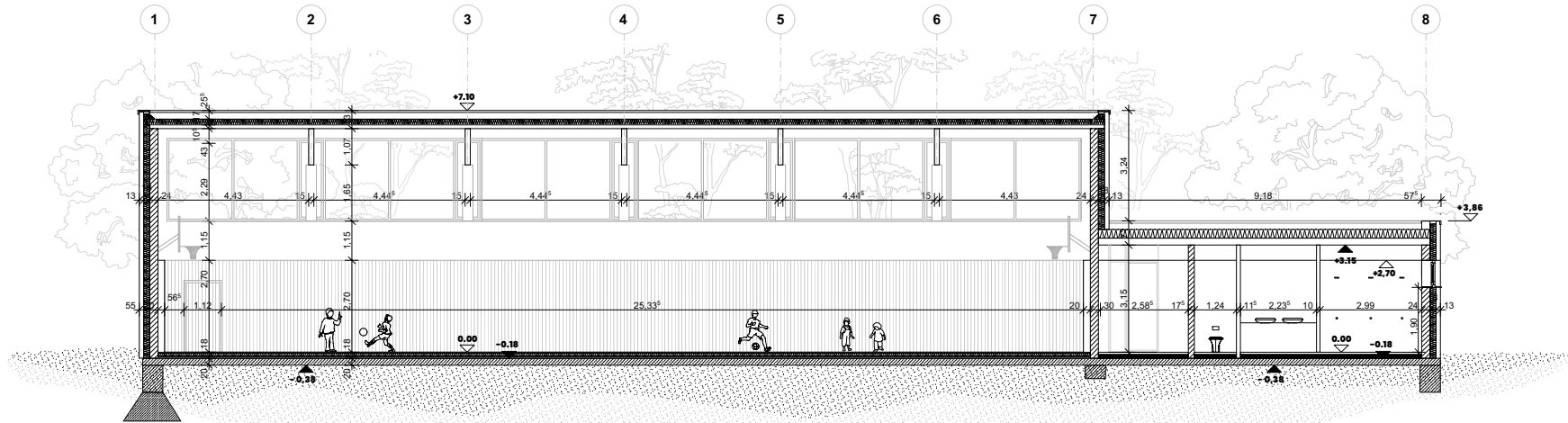
**BAUHERR** Stadt Neustadt am Rügenberge • Frau Anja C. Frese • Theresenstr. 4 • 31535 Neustadt am Rügenberge

**22-002 • EI • Grundriss Erdgeschoss** **ENTWURFSPLANUNG**

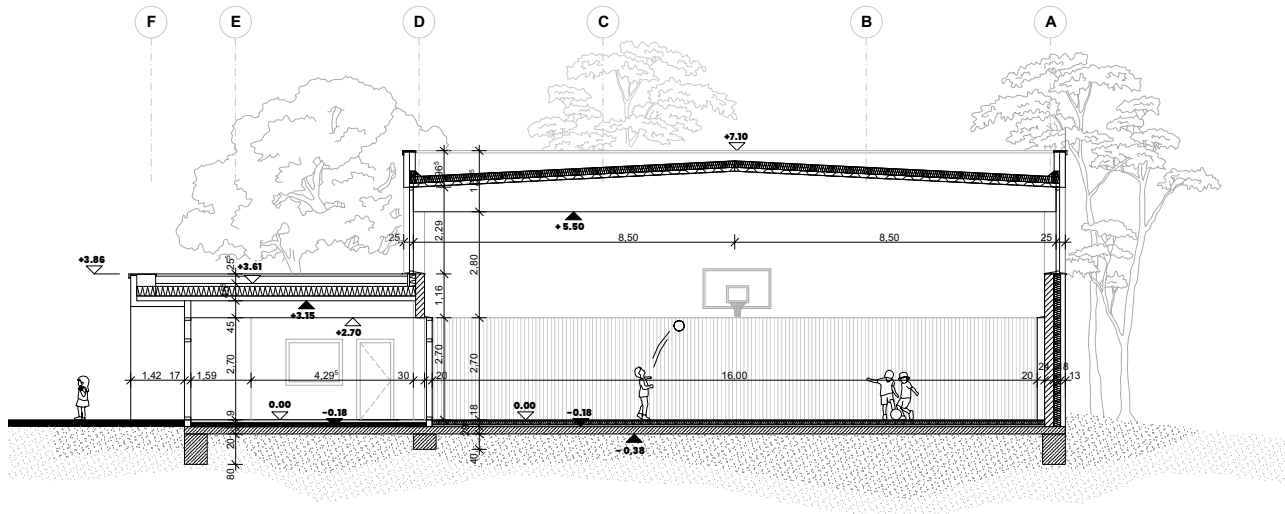
**MAßSTAB** 1:100 **BLATTGRÖßE** DIN A2

**DATUM** 17.08.2022 **PLANERSTELLER** Luca Menze

**SHIFT. GmbH**  
 Charlottenstr. 42 • 30449 Hannover  
 0511 690 96 920  
 info@shift-architektur.de  
 www.shift-architektur.de



Schnitt Längs



Schnitt Quer

PROJEKT 22-002 - Neubau Sporthalle Schneeren • 31535 Neustadt am Rübenberge

BAUHERR Stadt Neustadt am Rübenberge • Frau Anja C. Frese • Theresenstr. 4 • 31535 Neustadt am Rübenberge

22-002 • E2 • Schnitt Längs + Schnitt Quer

ENTWURFSPLANUNG

MAßSTAB 1:100

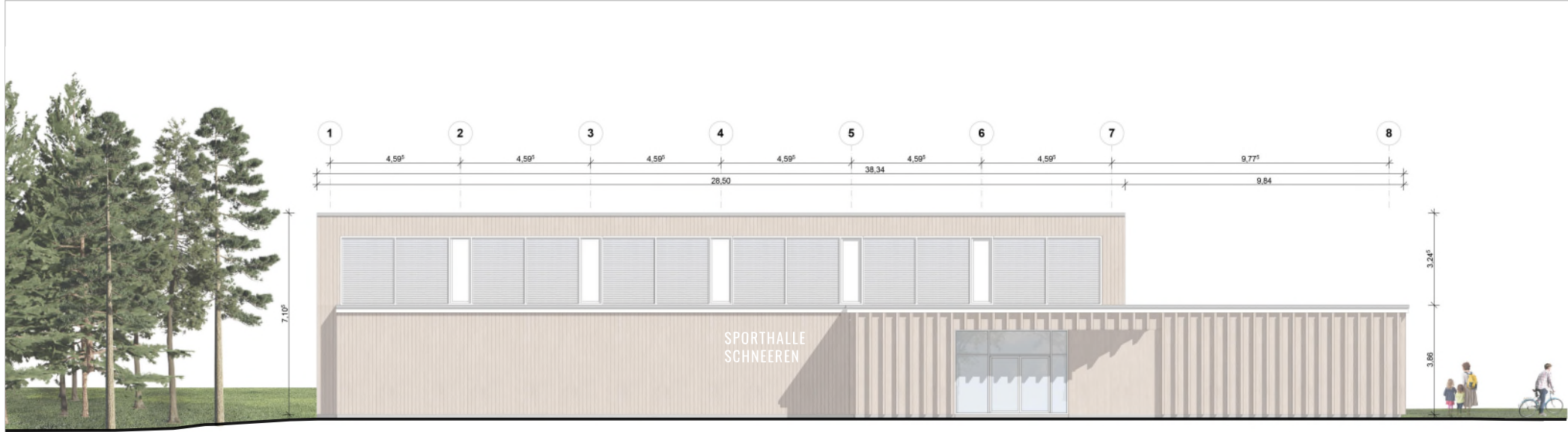
BLATTGRÖßE DIN A2

DATUM 17.08.2022

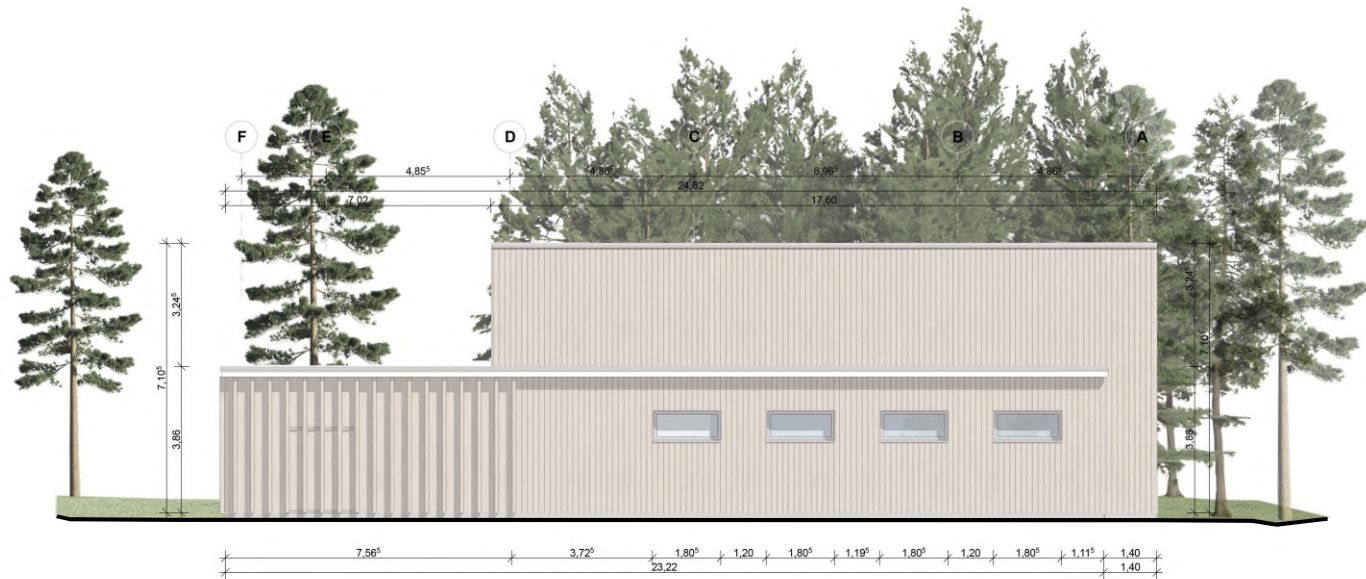
PLANERSTELLER Luca Menze

**SHIFT.**

SHIFT, GmbH  
 Charlottenstr. 43 • 30449 Hannover  
 0511 600 96 202  
 info@shift-architektur.de  
 www.shift-architektur.de



Ansicht Süd



Ansicht Ost

PROJEKT 22-002 - Neubau Sporthalle Schneeren • 31535 Neustadt am Rübenberge

BAUHERR Stadt Neustadt am Rübenberge • Frau Anja C. Frese • Theresenstr. 4 • 31535 Neustadt am Rübenberge

22-002 • E3 • Ansicht Süd + Ansicht Ost V1

ENTWURFSPLANUNG

MAßSTAB 1:100

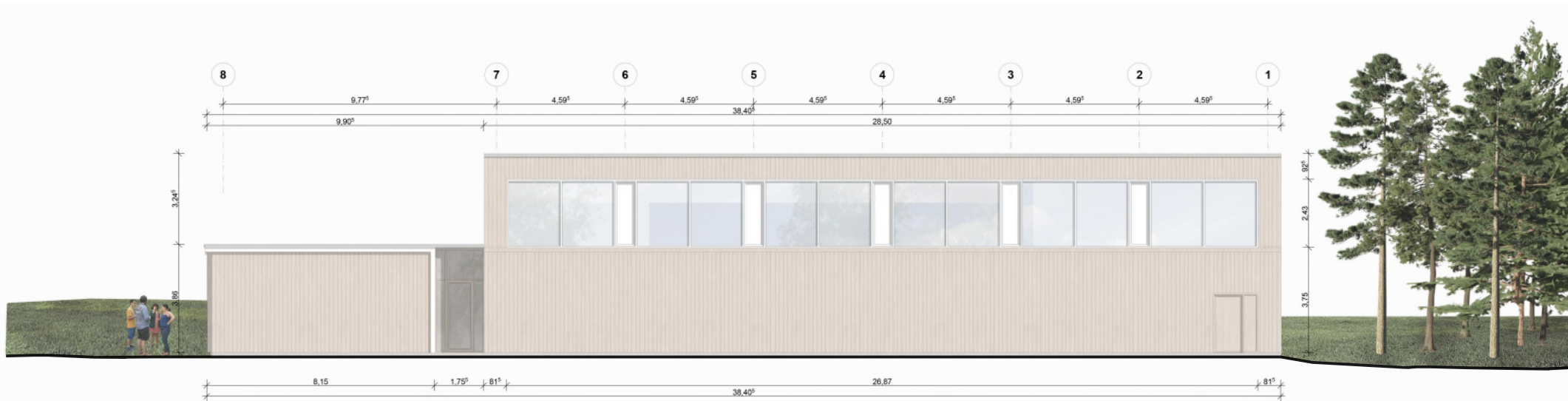
BLATTGRÖßE DIN A2

DATUM 17.08.2022

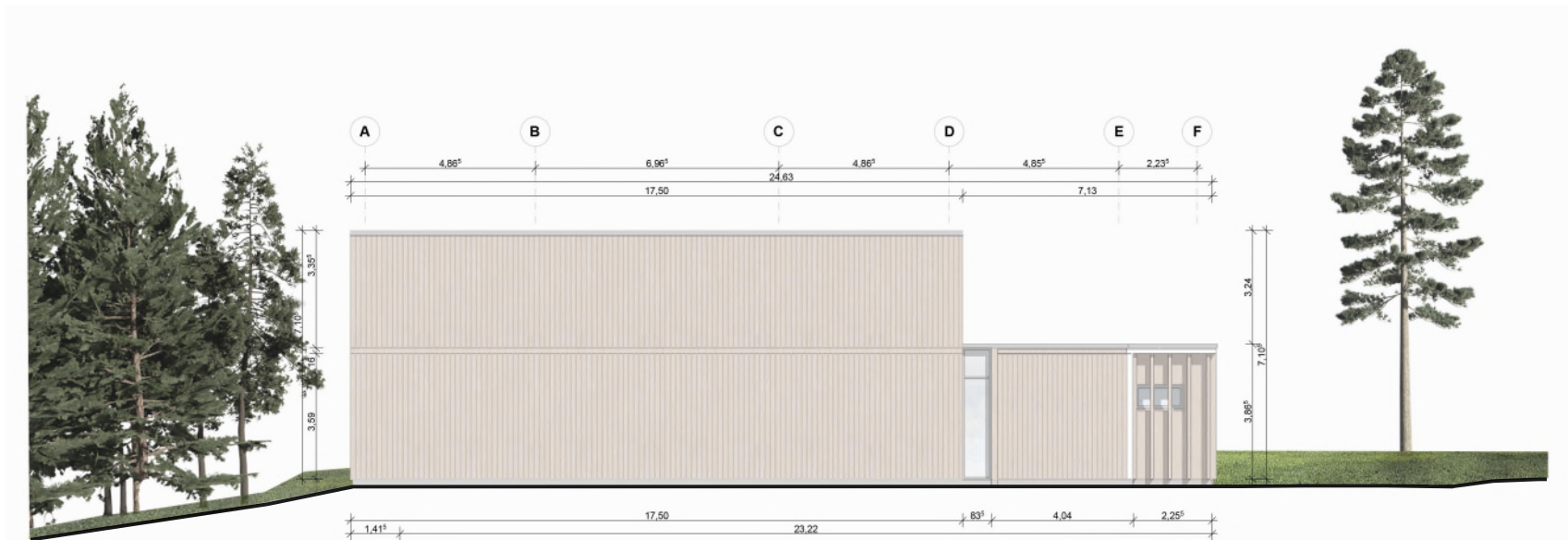
PLANERSTELLER Luca Menze

**SHIFT.**

SHIFT. GmbH  
Charlottenstr. 42 • 30449 Hannover  
0511 600 96 202  
info@shift-architektur.de  
www.shift-architektur.de



Ansicht Nord



Ansicht West

PROJEKT 22-002 - Neubau Sporthalle Schneeren • 31535 Neustadt am Rübenberge

BAUHERR Stadt Neustadt am Rübenberge • Frau Anja C. Frese • Theresenstr. 4 • 31535 Neustadt am Rübenberge

22-002 • E4 • Ansicht Nord + Ansicht West V1

ENTWURFSPLANUNG

MAßSTAB 1:100

BLATTGRÖßE DIN A2

DATUM 17.08.2022

PLANERSTELLER Luca Menze

**SHIFT.**

SHIFT, GmbH  
Charlottenstr. 43 • 30449 Hannover  
0511 690 96 202  
info@shift-architektur.de  
www.shift-architektur.de









**Fachdienst Immobilien**

**Neubau Sporthalle Grundschule Schneeren**

Dienstgebäude: Theresenstraße 4

Projektleitung: Anja C. Frese

31535 Neustadt am Rübenberge

E-Mail: [afrese@neustadt-a-rgbe.de](mailto:afrese@neustadt-a-rgbe.de)

[www.neustadt-a-rgbe.de](http://www.neustadt-a-rgbe.de)