

Marktstraße - Süd

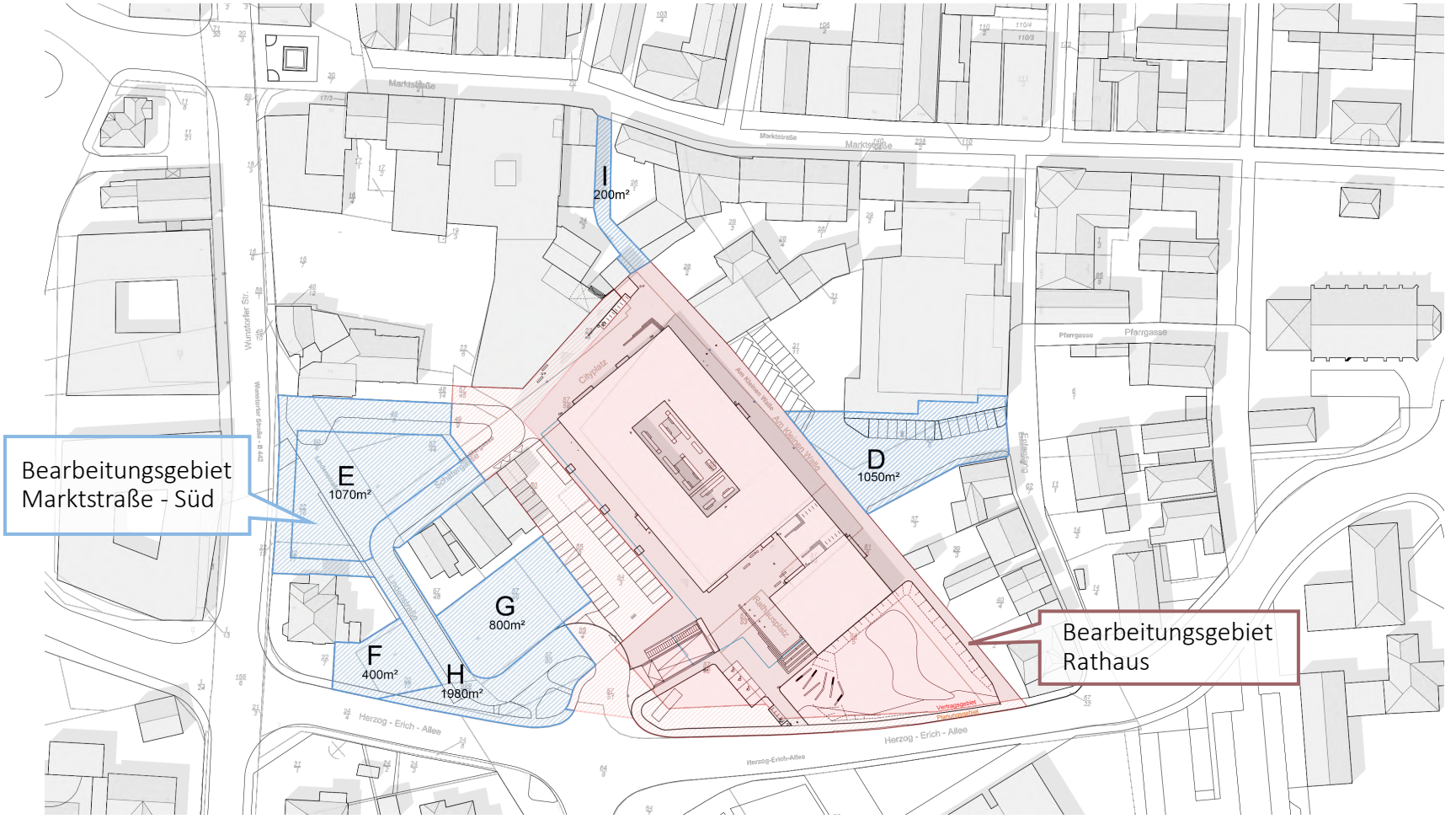
Ausgangssituation und Entwicklungsschritte

21.09.22





Bearbeitungsgebiet

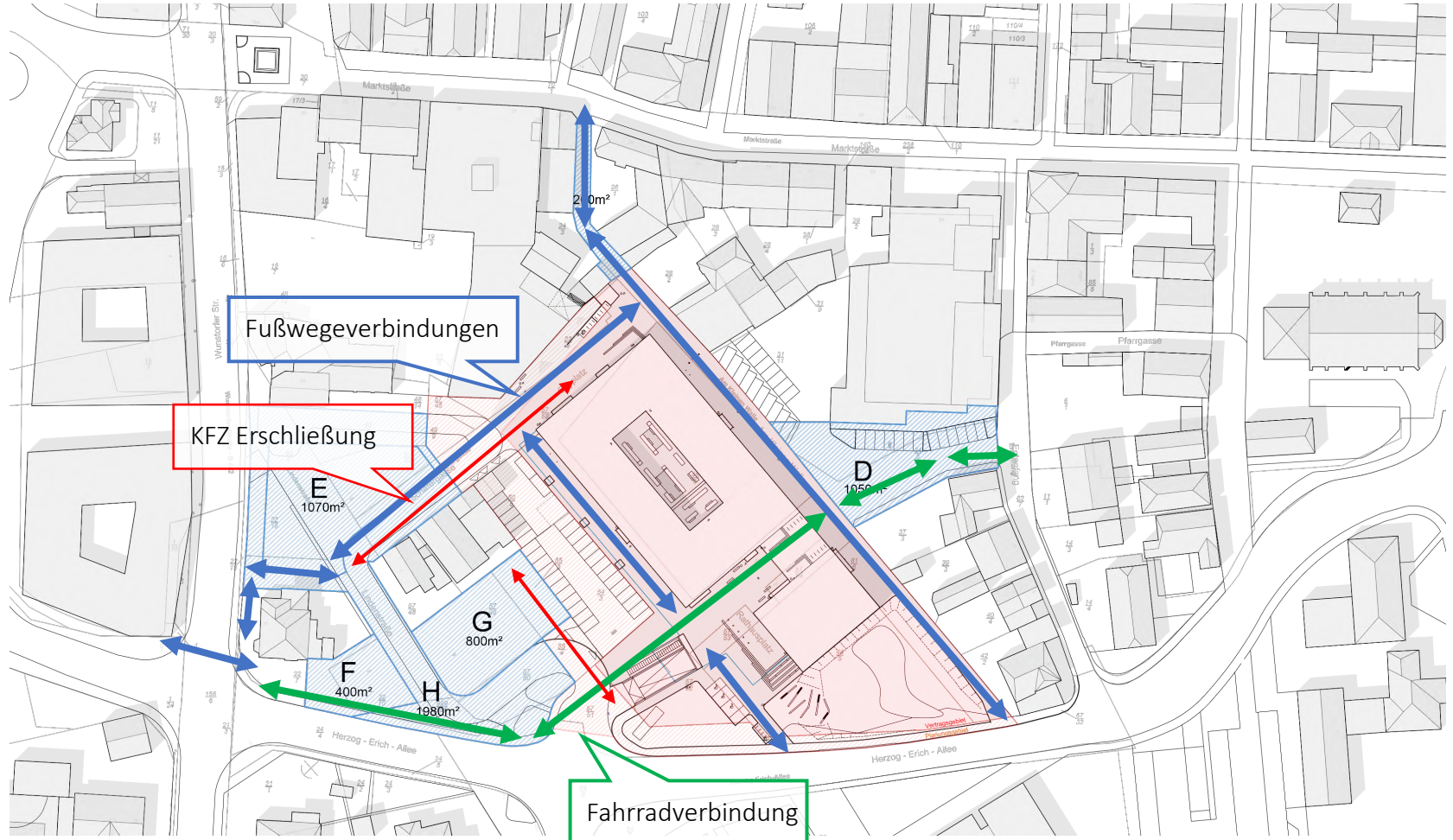


Bearbeitungsgebiet
Marktstraße - Süd

Bearbeitungsgebiet
Rathaus



Wichtige Wegeverbindungen





Entwicklungsschritt 1

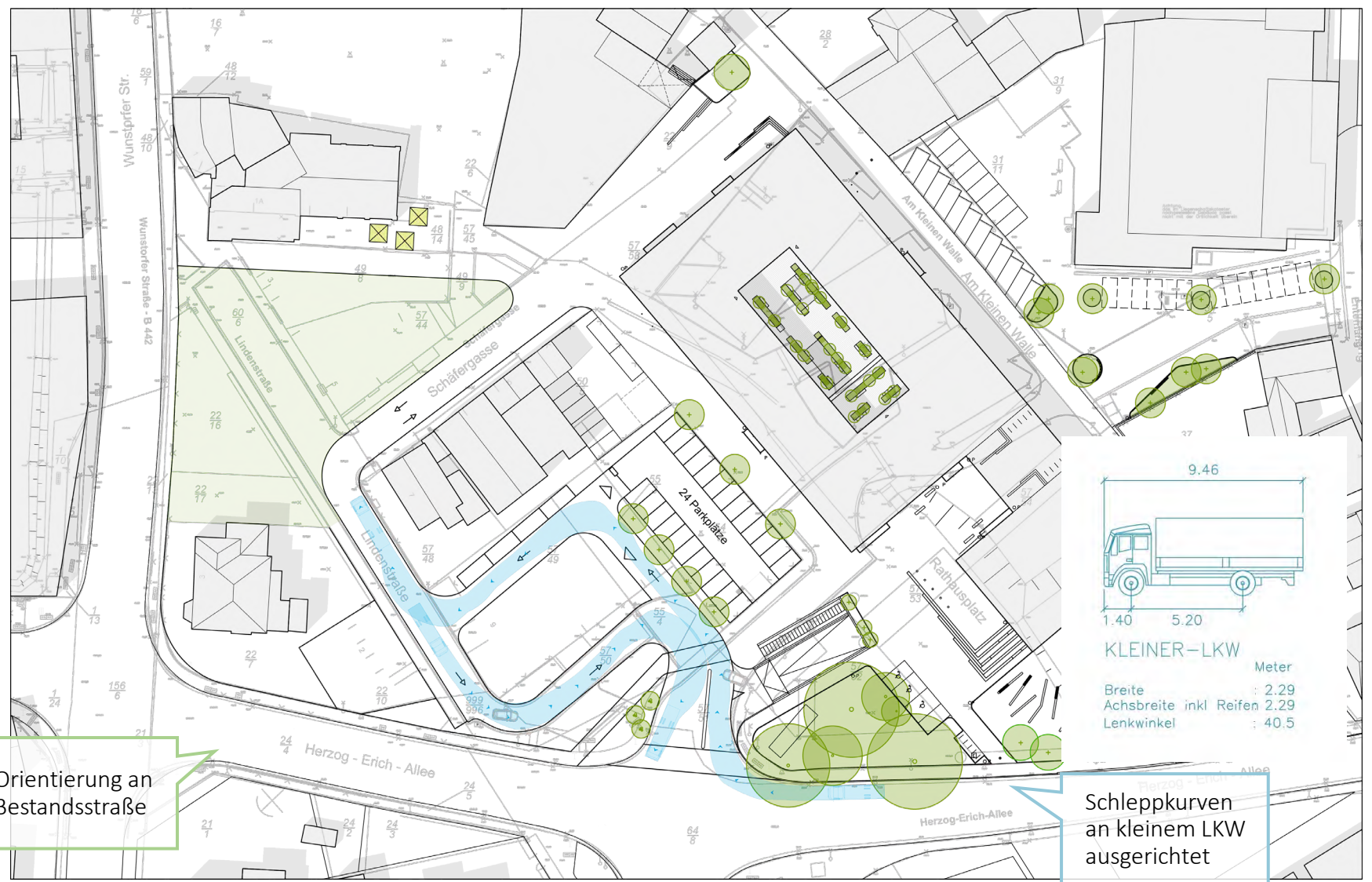
Herstellung der zwingend notwendigen Flächen für das Rathaus



Rechtsabbieger aus TG



Entwicklungsschritt 1



Orientierung an Bestandsstraße

Schleppkurven an kleinem LKW ausgerichtet



Herstellung der Grünfläche mit Aufenthaltsmöglichkeiten

Parkplatz mit 24 Stellplätzen

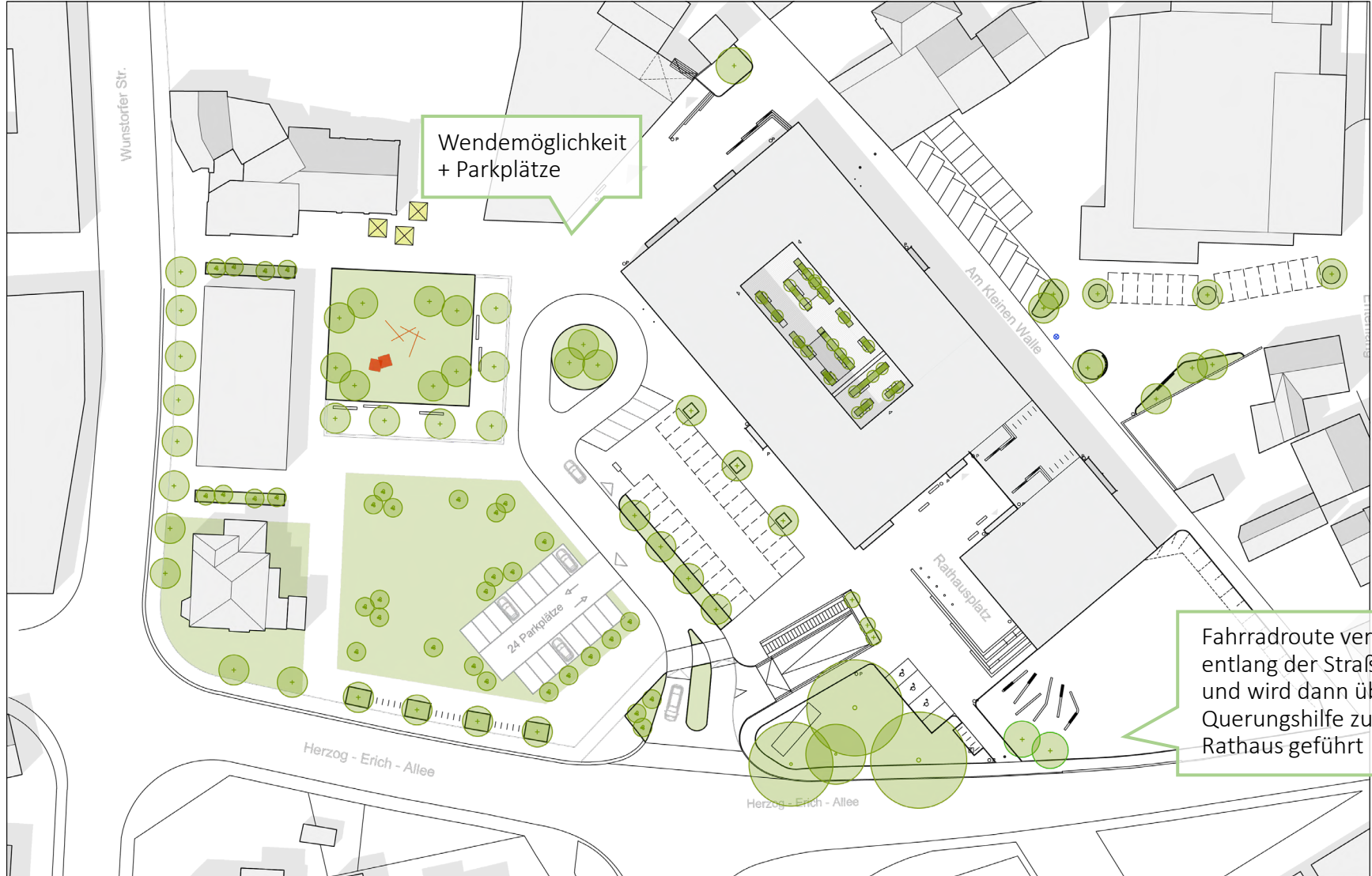


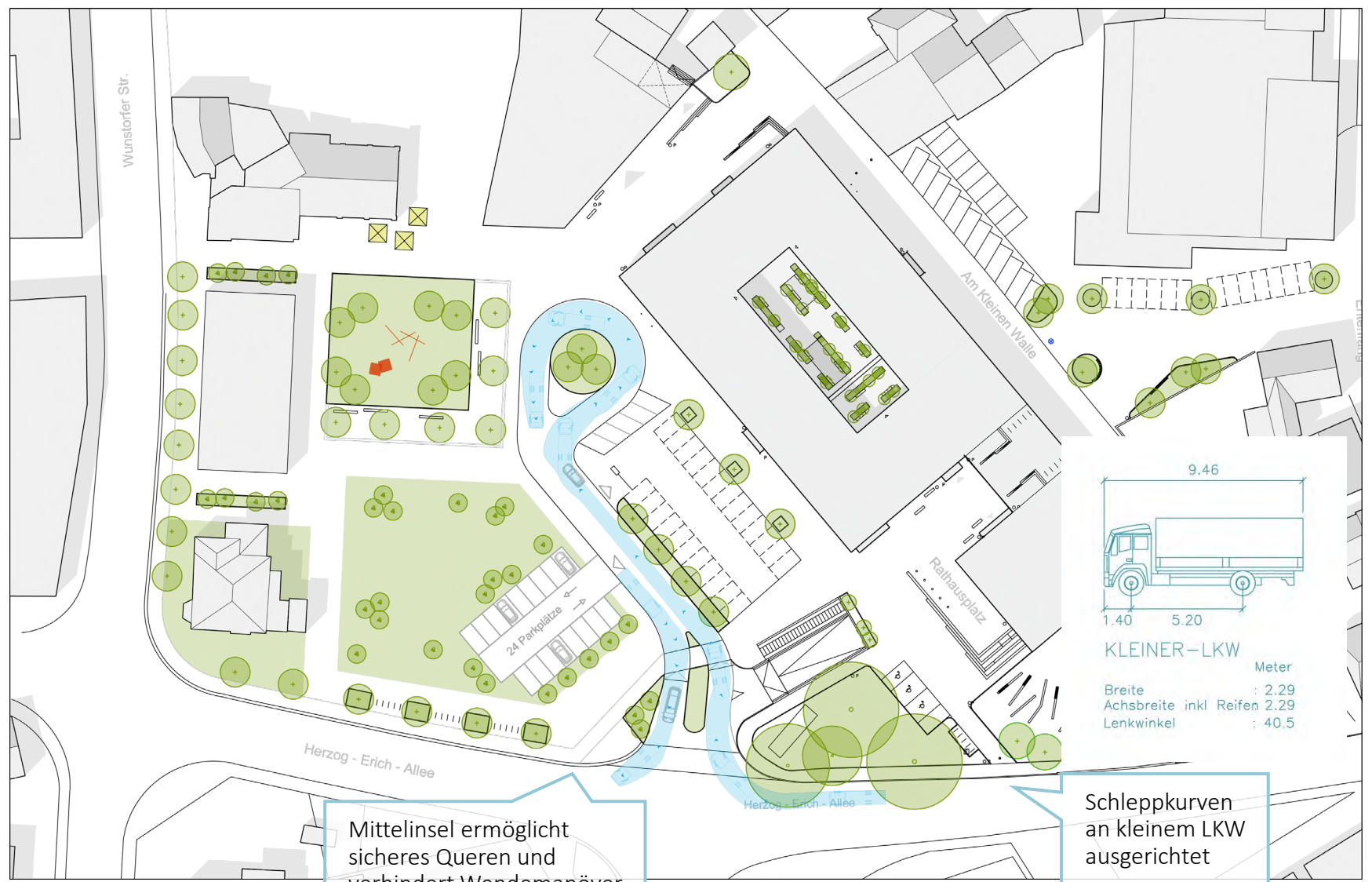
Neustadt am Rübenberge | Marktstraße - Süd

Entwicklungsschritt 2 | 2024





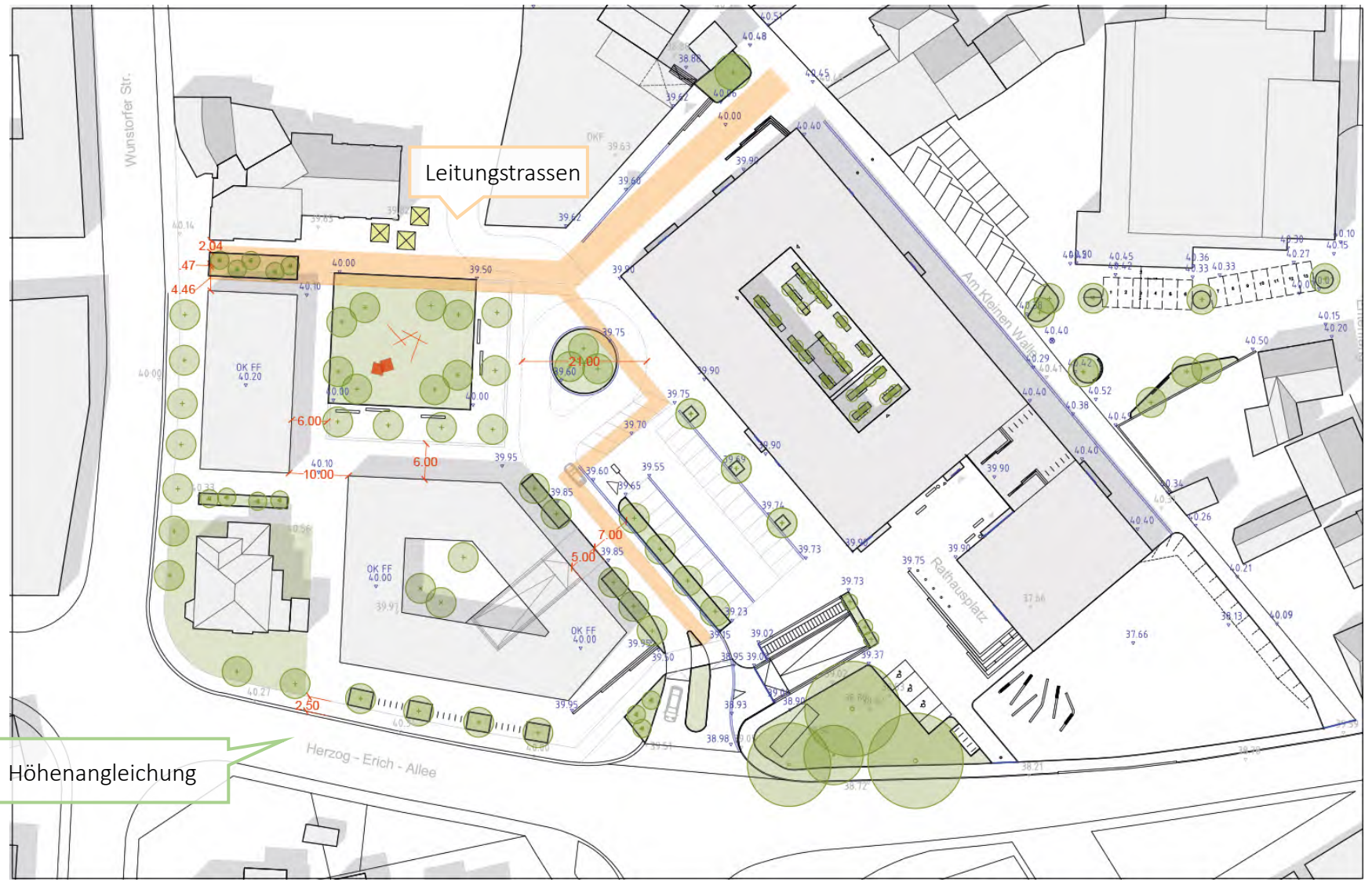






Zentraler Gebäudekomplex
vervollständigt städtebaulichen
Entwurf

Einheitliche
Oberfläche

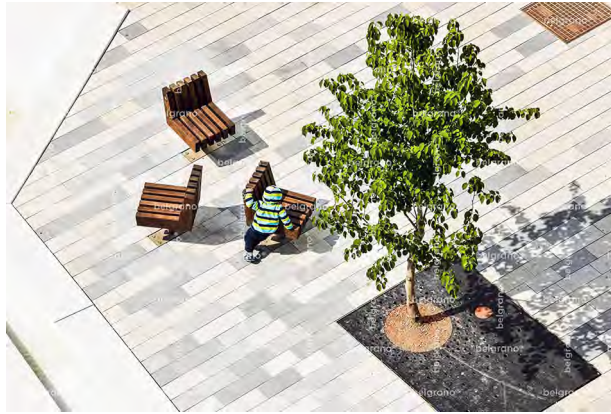


Leitungstrassen

Höhenangleichung

Neustadt am Rübenberge | Marktstraße - Süd

Ästhetische Oberflächengestaltung





Entwicklungsschritte 1-4

2023



2024



2028



2033

