



NEUSTADT  
AM RÜBENBERGE



# Zukunftskonzept Feuerwehr Zwischenstand Dez. 2023

11.01.2024



## Agenda

- Ausgangslage
- Anforderungen an die Standortstruktur
- Anforderungen an die Fahrzeug- und Technikausstattung
- weiteres Vorgehen
- Informationen aus dem Treffen Feuerwehr am 09.01.24



## Ausgangslage

- Feuerwehrbedarfsplan Entwurf 2015
- NBrandSchG – „Kann – Aufgabe“ Aufstellung von FWBP
- FWBP definiert
  - Planungsziel
  - Erforderlicher Umfang der Feuerwehr
- Auftrag an Büro Lulf+, Viersen
  - Analyse Risikostruktur, Leistungsfähigkeit orientiert an:
    - Standorte, Fahrzeuge, Personal



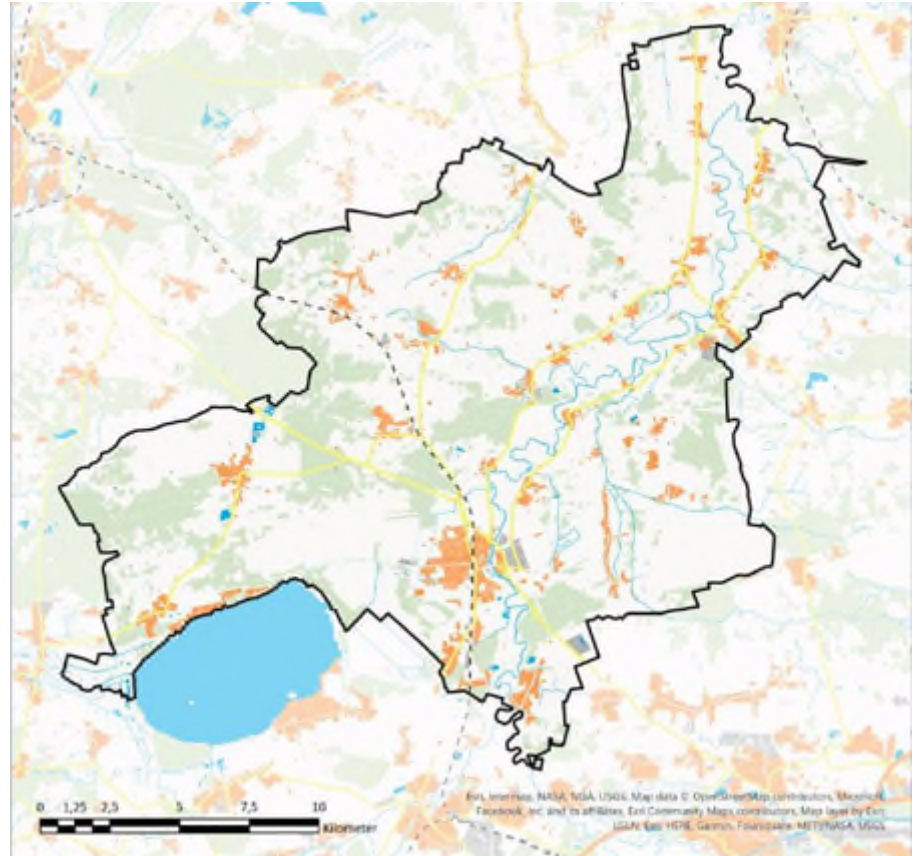
## Ausgangslage

- Projektgruppe
  - sieben Vertreter des Stadtrates
  - neun Vertreter der Feuerwehr
  - Vertretung der Verwaltung
  
- Bisher fünf Projektgruppensitzungen



# Ausgangslage

- Beschreibung des kommunalen Gebietes
  - Eckdaten der Kommune
  - Grundstruktur Gefahrenpotenzial
  - Besondere Objekte
  - Einsatzgeschehen





# Ausgangslage

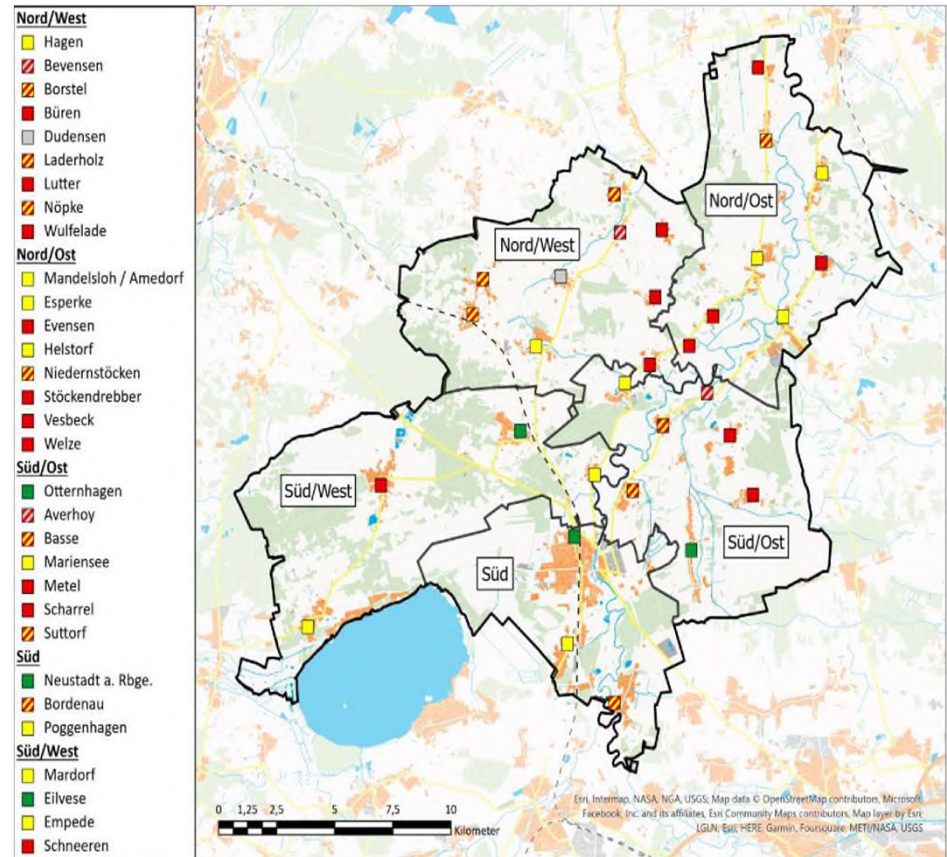
## Planungsgrundlagen

- Rahmenbedingungen

Planungsziele,  
Eintreffzeiten,  
Funktionsstärke,  
Zielerreichung

- Struktur der Feuerwehr

Bauliche Funktionalität,  
Erreichbarkeit der Einsatzkräfte,  
Gebietsabdeckung,  
Fahrzeuge/Technik  
Löschwasserversorgung





# Ausgangslage

Stand Ende 2023

Ergebnisse der Projektgruppe:

- Zukünftige Standortstruktur und Neustrukturierung der Bereiche
- Fahrzeug- und Technikausstattung



## Ausgangslage



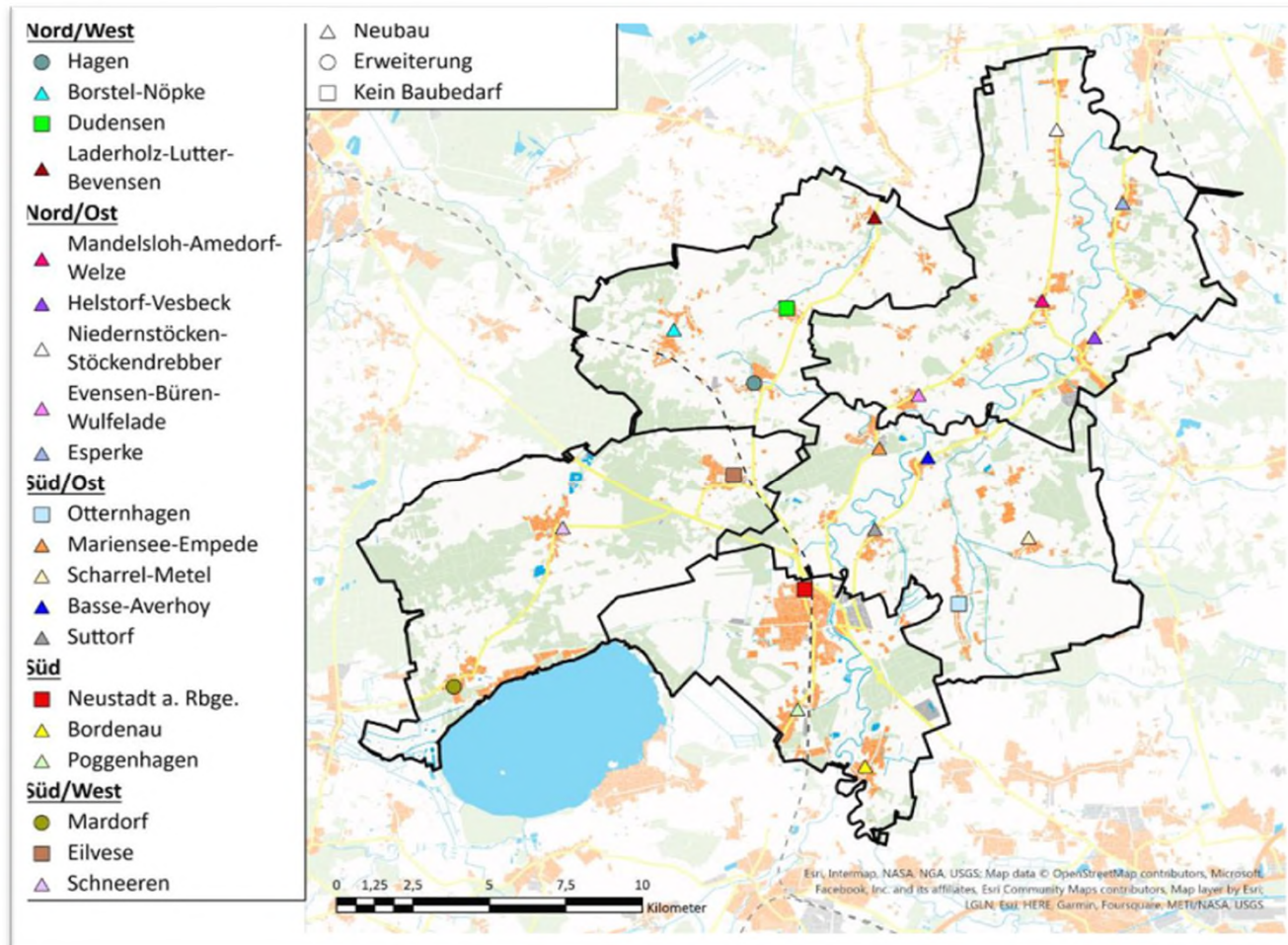
Festlegung der bisherigen Ergebnisse als Voraussetzung für:

- ✓ Betrachtung der priorisierten Standorte
- ✓ Betrachtung der entsprechenden Bereiche im Kontext Standorte und Fahrzeuge/techn. Ausstattung
- ✓ Die weiteren Themenfelder, insbesondere Personal, auf dieser Grundlage erarbeiten zu können





# Standortstruktur





## Resultierende Prioritätenliste Neubauten

- Die aus der angepassten Standortstruktur resultierenden Handlungsbedarfe werden priorisiert.
- Für eine fristgerechte Umsetzung sind die Maßnahmen jeweils rechtzeitig einzuleiten.
- Die Maßnahmen werden nach folgendem Schema priorisiert:
  - kurzfristiger Handlungsbedarf
  - mittelfristiger Handlungsbedarf
  - langfristiger Handlungsbedarf
- Für alle Standorte gilt ein kontinuierlicher Bedarf an Unterhaltung bzw. Wartung.



## Resultierende Prioritätenliste Neubauten

### Kurzfristig:

- Neubau Mandelsloh-Welze
- Neubau Borstel-Nöpke
- Neubau Bordenau
- Neubau Metel-Scharrel
- Neubau Esperke

### Mittelfristig:

- Neubau Bevensen-Laderholz-Lutter
- Neubau Helstorf-Vesbeck
- Neubau Niedernstöcken-Stöckendrebber
- Neubau Büren-Evensen-Wulfelade
- Neubau Schneeren

### Langfristig:

- Neubau Empede-Mariensee
- Neubau Averhoy-Basse
- Neubau Suttorf
- Neubau Poggenhagen
- Erweiterung Hagen
- Erweiterung Mardorf

**Priorität aus der  
Projektgruppe**

**Dringender  
baulicher  
Handlungsbedarf**

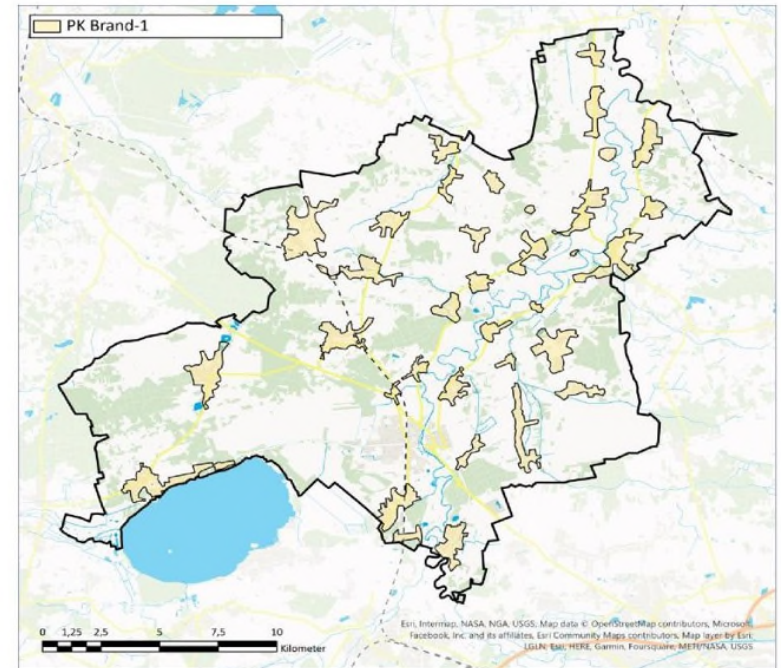
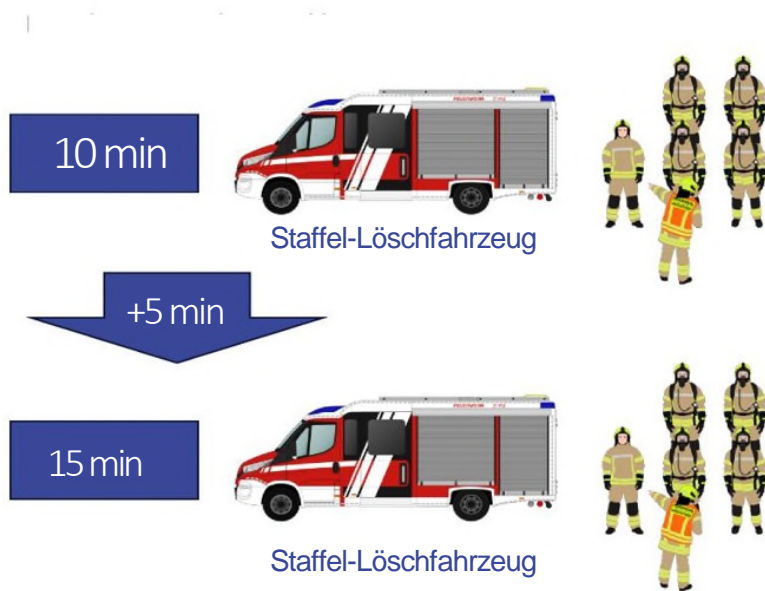
**Baulicher  
Handlungsbedarf**



# BEDARFE AUS DEN PLANUNGSZIELEN

## Brandeinsatz – Planungsklasse B 1

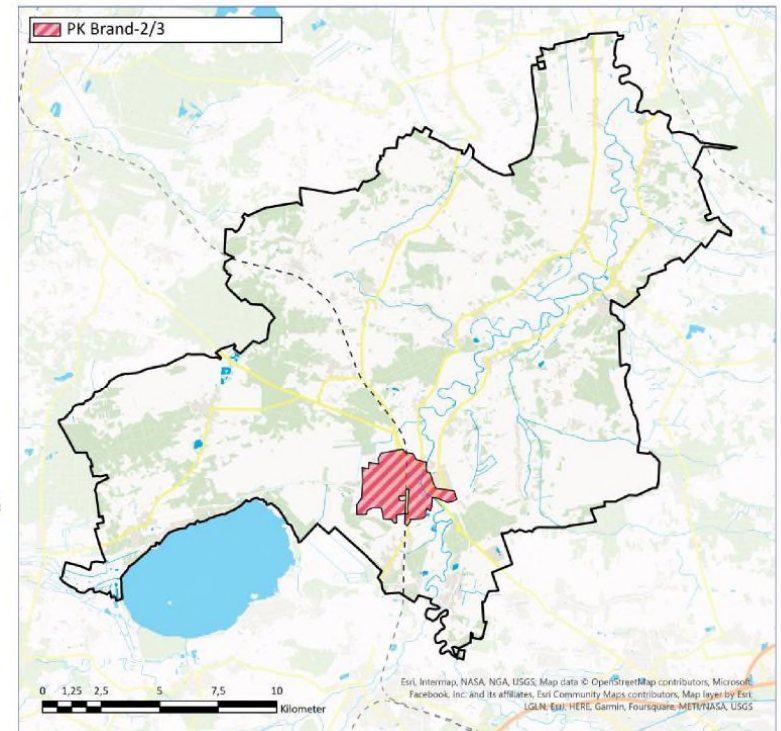
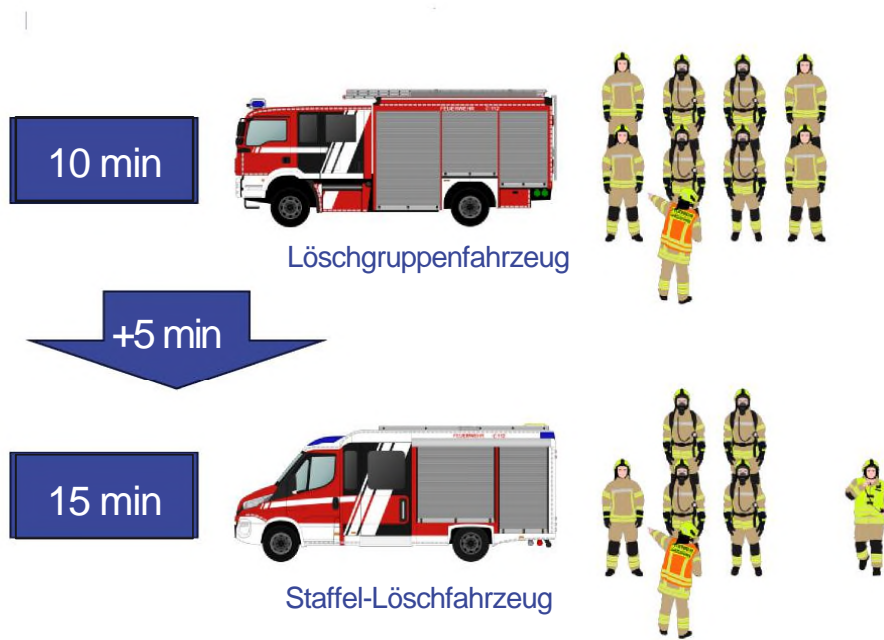
AM RÜBENBERGE





# BEDARFE AUS DEN PLANUNGSZIELEN

## Brandeinsatz – Planungsklasse B 2 / B 3





# BEDARFE AUS DEN PLANUNGSZIELEN

## Technische Hilfeleistung

10 min



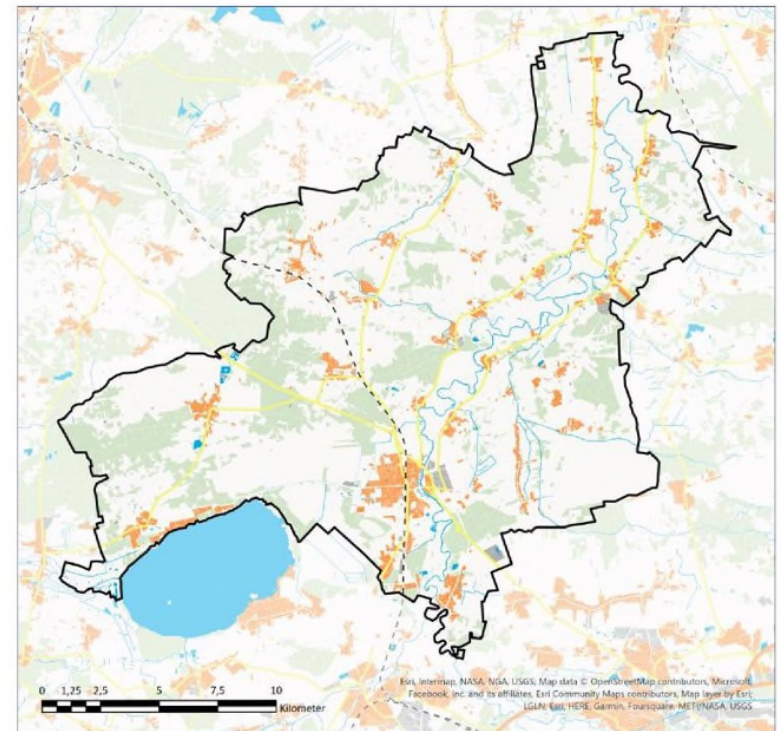
Staffel-Löschfahrzeug



15 min



Hilfeleistungslöschfahrzeug





# Grundkonzept

## Grundkonzept Ortsfeuerwehr



- mind. Staffel-Löschfahrzeug mit
- 1.000 Liter Wasser (TSF-W)
- zur bspw. Berücksichtigung einer erhöhten Mitgliederstärke bei fusionierten Ortsfeuerwehren kann auch abweichend ein Löschgruppenfahrzeug (LF) vorgesehen werden



- Mannschaftstransportwagen (MTW) für jede Ortsfeuerwehr
- mit Jugendfeuerwehr
- konzeptionell für jede Ortsfeuerwehr vorgesehen

## Grundkonzept Bereich



- 1 Hilfeleistungslöschgruppen-Fahrzeug (HLF), anrechenbar auf Anzahl Löschfahrzeuge (TSF-W / LF)
- 1 Einsatzleitwagen „0,5“ (ELW 0,5)
- 1 Tanklöschfahrzeug (TLF)
- 1 Logistikkomponente (GW-L / WLF)



# Grundkonzept

## Stadtfeuerwehr für die Gefahrenabwehr

© FEUERWEHR NEUSTADT AM RÜBENBERGE

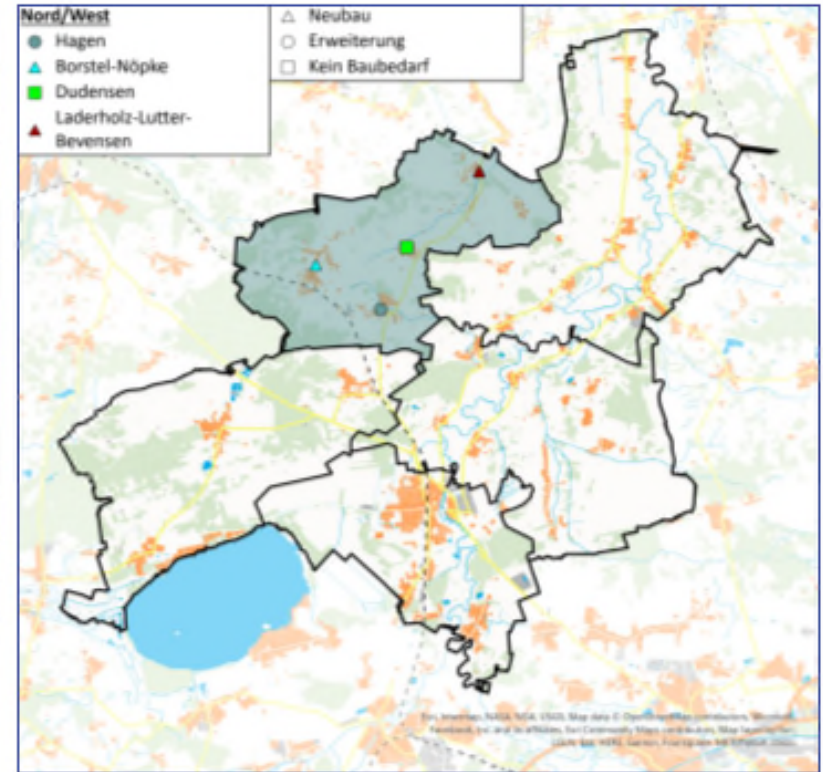
	<ul style="list-style-type: none"><li>• 1 Drehleiter (DLK)</li></ul>	 	<ul style="list-style-type: none"><li>• 1 Rüstkomponente für die erweiterte technische Hilfeleistung (RW o. AB-Rüst)</li></ul>
	<ul style="list-style-type: none"><li>• 1 Einsatzwagen 1 (ELW 1)</li></ul>		<ul style="list-style-type: none"><li>• 2 Boote (RTB 1)</li></ul>





# Bereich Nord/West

Lülf+	Standorte	Feuerwehr	Verwaltung	Politik
ELW 0,5	Bevensen-Laderholz-Lutter	LF 10	LF 10	LF 10
HLF 10		MTW	MTW	MTW
TSF-W		GW-L	GW-L	GW-L
TSF-W	Borstel-Nöpke	HLF 10	HLF 10	HLF 10
TSF-W		MTW	MTW	MTW
TLF		TLF 3000	TLF 3000	TLF 3000
MTW		MTW StadtJF	Wenn Zuschuss	Wenn Zuschuss
MTW		LF Logistik	LF Logistik	LF Logistik
MTW	Dudensen	TSF-W	TSF-W	TSF-W
MTW		MTW	MTW	MTW
GW-L	Hagen	LF 10	LF 10	LF 10
		MTW	MTW	MTW
		ELW 0,5	ELW 0,5	ELW 0,5

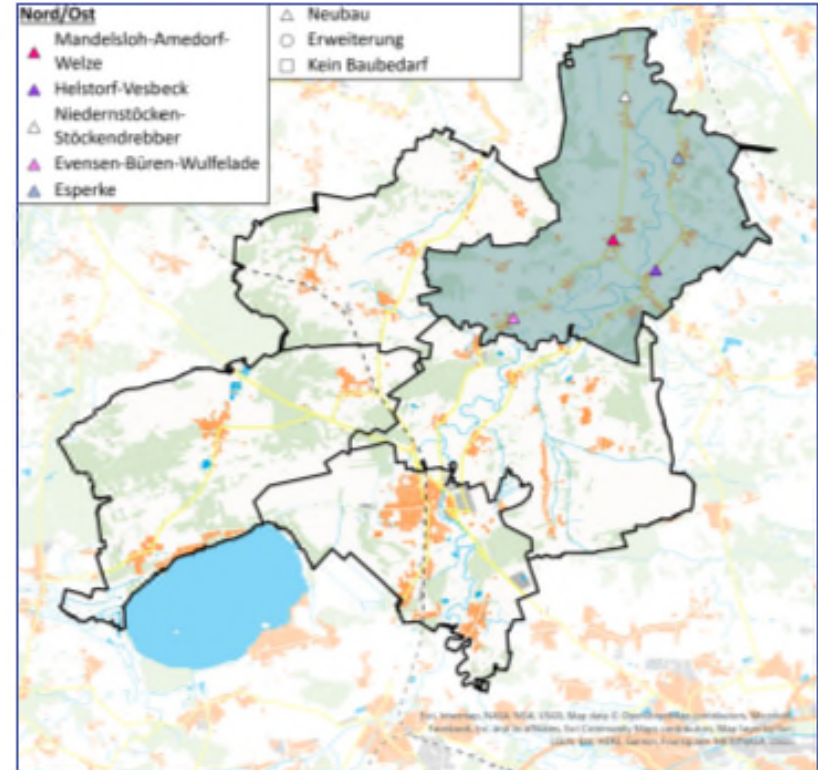


Legende	
Farbgebung	Bedeutung
	Fahrzeug über dem Grundbedarf - "Upgrade" (z.B. LF statt TSF-W)
	zusätzliches Fahrzeug



# Bereich Nord/Ost

Lüf+	Standorte	Feuerwehr	Verwaltung	Politik
ELW 0,5		LF Logistik	LF Logistik	LF Logistik
HLF 10	Büren-Evensen-Wulfelade	MTW	MTW	MTW
TSF-W		Hygieneanhänger	Hygieneanhänger	Hygieneanhänger
TSF-W	Esperke	HLF 10	HLF 10	HLF 10
TSF-W		MTW	MTW	MTW
TSF-W		LF Kat5	LF Kat5	LF Kat5
TLF	Helstorf-Vesbeck	MTW	MTW	MTW
MTW		ELW 0,5	ELW 0,5	ELW 0,5
MTW		TLF 2000	TLF 2000	TLF 2000
MTW		HLF 10	HLF 10	HLF 10
MTW		MTW	MTW	MTW
MTW	Mandelsloh-Welze	MTW StadtJF	Wenn Zuschuss	Wenn Zuschuss
		TLF 3000	TLF 3000	TLF 3000
GW-L		GW-L	GW-L	GW-L
Zugfahrzeug	Niedernstöcken-Stöckendrebber	LF 10	LF 10	LF 10
RTB		MTW	MTW	MTW

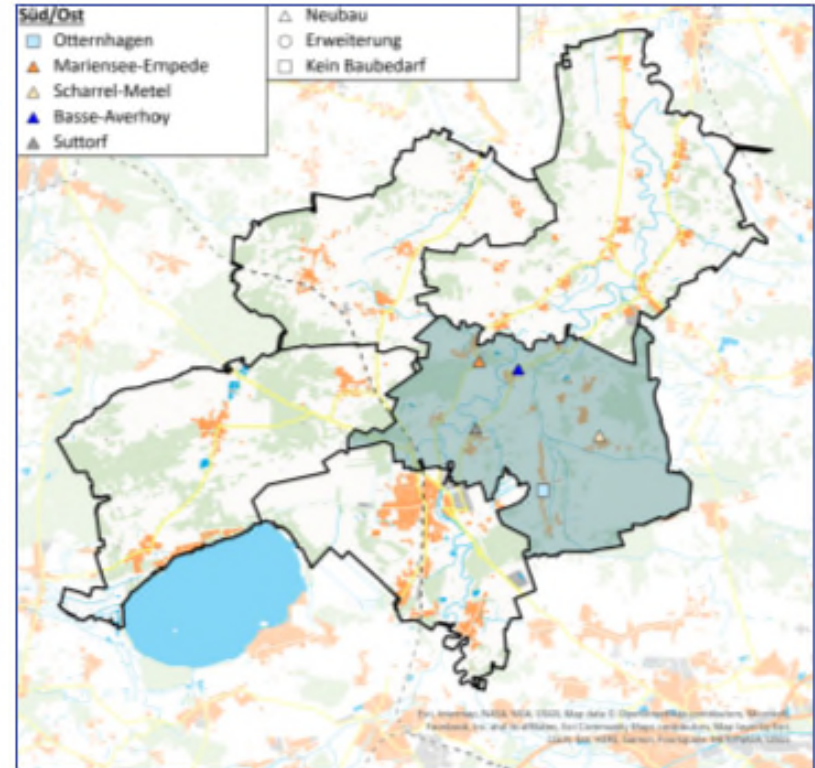


Legende	
Farbgebung	Bedeutung
	Fahrzeug über dem Grundbedarf - "Upgrade" (z.B. LF statt TSF-W)
	zusätzliches Fahrzeug



# Bereich Süd/Ost

Lülf+	Standorte	Feuerwehr	Verwaltung	Politik
ELW 0,5	Averhoy-Basse	TSF-W Logistik	TSF-W-Logistik	TSF-W-Logistik
HLF 10		MTW	MTW	MTW
TSF-W		Hygiene-anhänger	Hygiene-anhänger	Hygieneanhänger
TSF-W	Empede-Mariensee	LF 10	LF 10	LF 10
TSF-W		MTW	MTW	MTW
TSF-W		Reserve TLF 2000	Reserve TLF 2000	Reserve TLF 2000
TLF	Otternhagen	HLF 10	HLF 10	HLF 10
MTW		MTW	MTW	MTW
MTW		TLF 3000	TLF 3000	TLF 3000
MTW	Metel-Scharrel	LF Kat5	LF Kat5	LF Kat5
MTW		MTW	MTW	MTW
MTW		ELW 0,5	ELW 0,5	ELW 0,5
GW-L	Suttorf	LF Logistik	LF Logistik	LF Logistik
		MTW	MTW	MTW

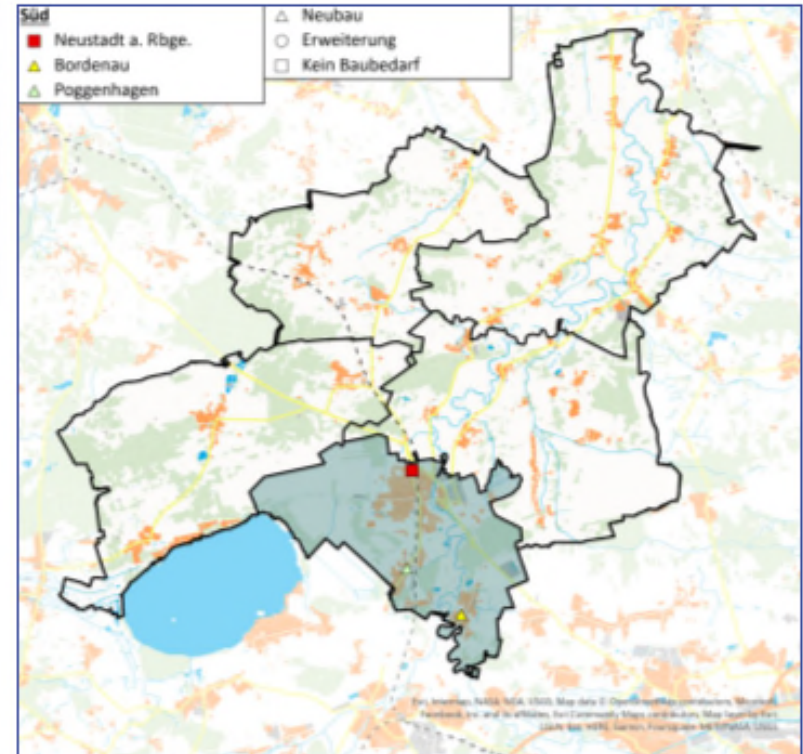


Legende	
Farbgebung	Bedeutung
	Fahrzeug über dem Grundbedarf - "Upgrade" (z.B. LF statt TSF-W)
	zusätzliches Fahrzeug



## Bereich Süd (1/2)

Lüf+	Standorte	Feuerwehr	Verwaltung	Politik
TSF-W	Bordenau	LF 10	LF 10	LF 10
TSF-W		MTW	MTW	MTW
MTW		Zugfahrzeug	Zugfahrzeug	Zugfahrzeug
MTW		RTB	RTB	RTB
	Poggenhagen	LF 10	LF 10	LF 10
		MTW	MTW	MTW

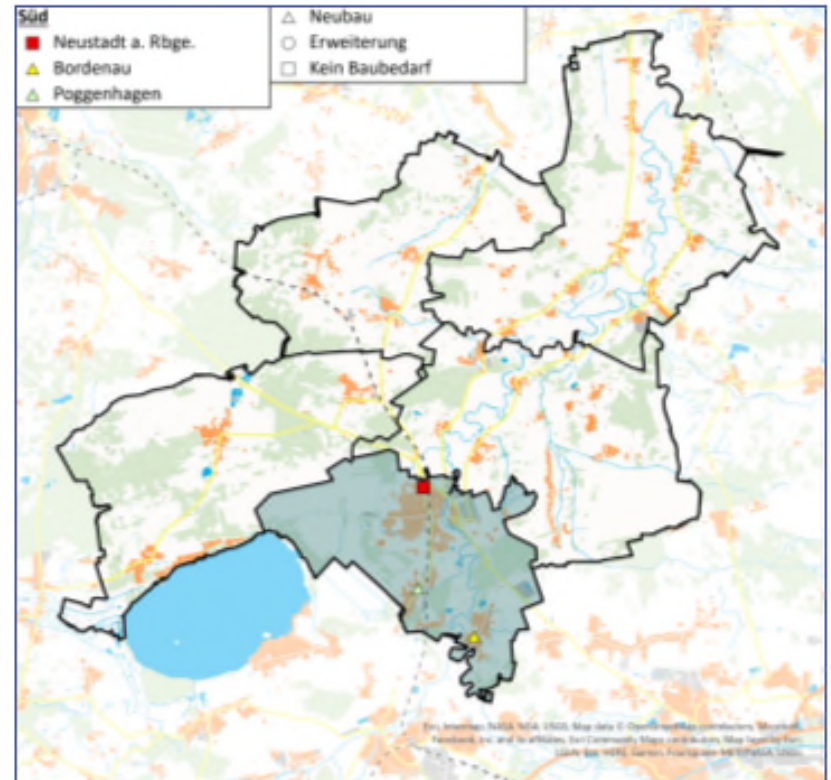


Legende	
Farbgebung	Bedeutung
	Fahrzeug über dem Grundbedarf - "Upgrade" (z.B. LF statt TSF-W)
	zusätzliches Fahrzeug



## Bereich Süd (2/2)

LQIF+	Standorte	Feuerwehr	Verwaltung	Politik
ELW 1 ✓	Neustadt	LF 20	LF 20	LF 20
LF 20 ✓		MTW	MTW	MTW
MTW ✓		HLF 20	HLF 20	HLF 20
HLF 20 ✓		TLF 3000 (4000)	TLF 4000	TLF 4000
TLF 4000 ✓		DLK 23/12	DLK 23/12	DLK 23/12
DLK 23/12 ✓		ELW 1	ELW 1	ELW 1
WLF ✓		ELW 2	ELW 2	ELW 2
AB Rüst ✓		KdoW	KdoW	KdoW
AB Mulde ✓		GW-Mess	GW-Mess	GW-Mess
Zugfahrzeug ✓		GW-luK	GW-luK	GW-luK
RTB ✓		GW-L	GW-L	GW-L
		WLF Kran	WLF Kran	WLF Kran
		WLF	WLF	WLF
		AB Mulde	AB Mulde	AB Mulde
		AB Rüst	AB Rüst	AB Rüst
	AB Logistik	AB Logistik	AB Logistik	
	RTB	RTB	RTB	
	TSA	TSA	TSA	

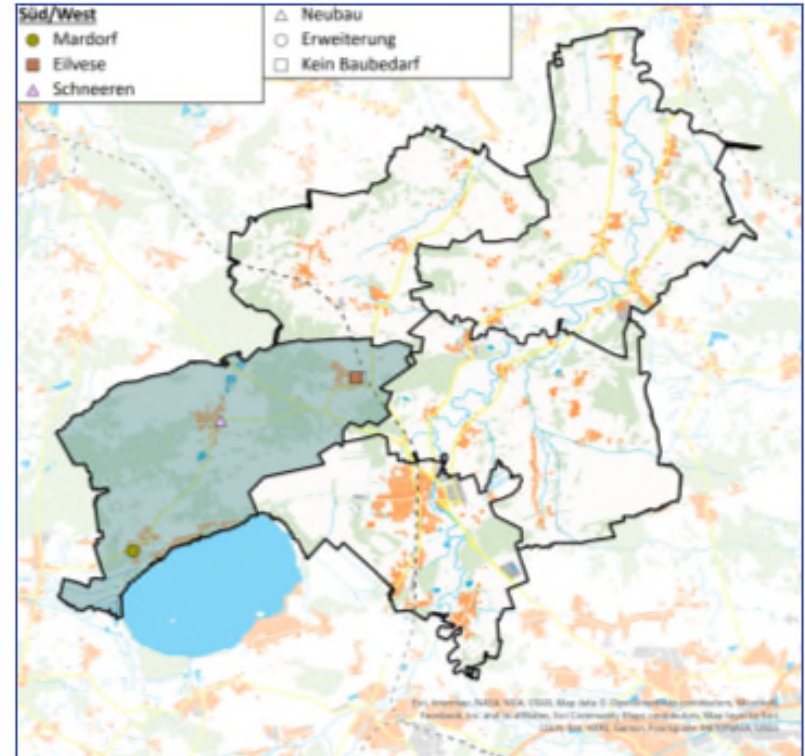


Legende	
Farbgebung	Bedeutung
	Fahrzeug über dem Grundbedarf - "Upgrade" (z.B. LF statt TSF-W)
	zusätzliches Fahrzeug



# Bereich Süd/West

Lüf+	Standorte	Feuerwehr	Verwaltung	Politik
ELW 0,5	Eilvese	HLF 10	HLF 10	HLF 10
HLF 10		MTW	MTW	MTW
TSF-W		LF KatS	Wenn Stellplatz verfügbar	Wenn Stellplatz verfügbar
TSF-W		MTW StadtJF	Wenn Zuschuss	Wenn Zuschuss
TLF		Verpflegung	z.Zt. Neustadt	z.Zt. Neustadt
MTW	Mardorf	HLF 10	HLF 10	HLF 10
MTW		MTW	MTW	MTW
MTW		TLF 2000	TLF 2000	TLF 2000
GW-L		GW-L	GW-L	GW-L
	Schneeren	MTW	MTW	MTW
		TLF 3000	TLF 3000	TLF 3000
		ELW 0,5	ELW 0,5	ELW 0,5
		Quad (Moor)	Quad	Quad
		Anhänger Quad	Anhänger Quad	Anhänger Quad
		LF 10	LF 10	LF 10



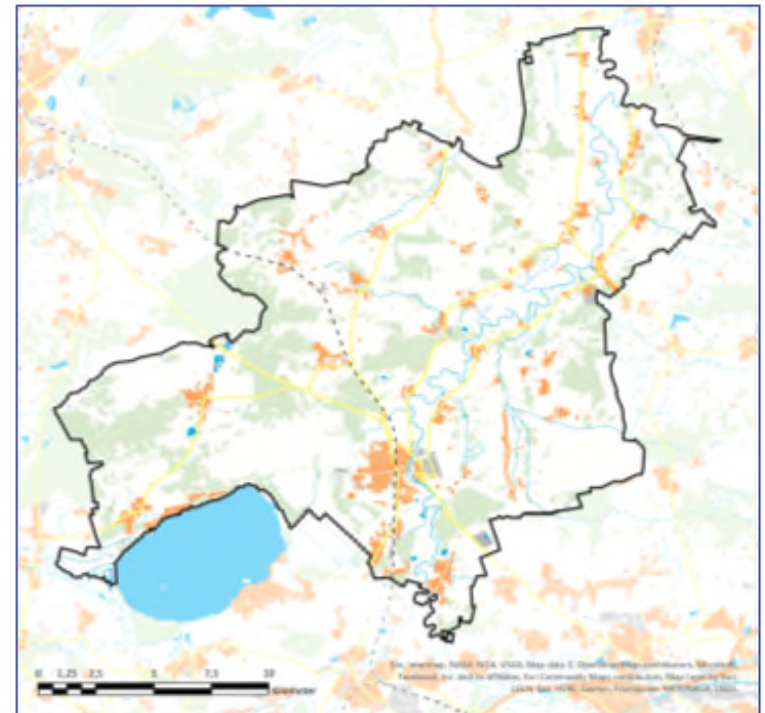
Legende	
Farbgebung	Bedeutung
	Fahrzeug über dem Grundbedarf - "Upgrade" (z.B. LF statt TSF-W)
	zusätzliches Fahrzeug



# Stadt

Lülf+	Feuerwehr	Verwaltung	Politik
Werkstattwagen ✓	Werkstattwagen	Werkstattwagen	Werkstattwagen
Reserve (H)LF ⚡	KdoW	KdoW	KdoW
Reserve TSF-W ✓		Blaulichtberechtigung	Blaulichtberechtigung
		Blaulichtberechtigung	Blaulichtberechtigung

- Von zwei zu empfehlenden Reservefahrzeugen ([H/LF und TSF-W) ist in der derzeitigen Fahrzeugkonzeption ein TLF 2000 am Standort Empede-Mariensee vorgesehen.
- Planerisch wird bei der Umsetzung des Fahrzeugkonzeptes am Standort Neustadt ein bereits existentes TSF-W als Reservefahrzeug stationiert. Über einen Ringtausch kann so auch ein Ausfall eines LF kompensiert werden.



Legende	
Farbgebung	Bedeutung
	Fahrzeug über dem Grundbedarf - "Upgrade" (z.B. LF statt TSF-W)
	zusätzliches Fahrzeug



## Weiteres Vorgehen

- Politische Beratungen über Standortstruktur und Fahrzeugkonzept
  - USFO am 11.01.2024
  - VA am 15.01.2024
  - Stadtrat am 18.01.2024





## Weiteres Vorgehen

- Weiterer Projektverlauf:
  - ✓ Anforderungen an die Personalstruktur, folgende Einflussfaktoren (gesetzl. Anforderungen, Aspekt Leistungsfähigkeit)
    - Insbesondere Mitgliederstärke, Qualifikation, Tagesverfügbarkeit, Jugendfeuerwehr, Altersstruktur
  - ✓ Anforderungen an die Organisation
    - Organisatorische Maßnahmen, die Feuerwehr effizienter gestalten lässt
    - Organisatorische Maßnahmen in der Verwaltung

Abschluss der Beratungen voraussichtlich in der zweiten Jahreshälfte



## Informationen aus dem Treffen Feuerwehr am 09.01.24

- Grundsätzl. Befürwortung Standortstruktur und Bereitstellung der Fahrzeuge in den Bereichen
  - Eine Ablehnung – Poggenhagen



## Informationen aus dem Treffen Feuerwehr am 09.01.24

- Bedenken äußerten:
  - Scharrel/Metel, hinsichtlich dem zuk. Fahrzeug LF KatS, ob es in Bezug auf das Wochenendgebiet das richtige Fahrzeug ist.
  - Hagen, zurzeit mit HLF ausgestattet, ggf. langfristig HLF in Nöpke/Borstel, neues LF in Hagen
  - Mariensee/Empede, das Reserve TLF könnte länger als Ersatz an einem anderen Standort positioniert werden, somit würden ggf. Sitzplätze fehlen.
  - Poggenhagen, da vorgesehen ist, den GW Verpflegung zentral in Neustadt zu positionieren
  - Büren/Evensen/Wulfelade, hinsichtlich der langfristig vorgesehenen Fahrzeuge/Sitzplätze in Bezug auf zurzeit insg. 93 Kamerad:innen,



## Informationen aus dem Treffen Feuerwehr am 09.01.24

- Wunsch, es soll für einen möglichen Ausfall eines Fahrzeugs folgendes im Zukunftskonzept festgehalten werden:

*Die jetzigen Fahrzeuge an den bisherigen Standorten sollen möglichst bis zur Fertigstellung des gemeinsamen Feuerwehrgerätehauses einsatzbereit gehalten werden. Bei Totalausfall eines Fahrzeuges wird versucht, eine individuelle Lösung zu finden.*



**NEUSTADT**  
AM RÜBENBERGE

---

**Maria Lindemann**

Telefon: (0 50 32) 84-11111

E-Mail: [mlindemann@neustadt-a-rgbe.de](mailto:mlindemann@neustadt-a-rgbe.de)

Nienburger Str. 31

31535 Neustadt am Rübenberge

[www.neustadt-a-rgbe.de](http://www.neustadt-a-rgbe.de)