



NEUSTADT
AM RÜBENBERGE



Zukunftskonzept Feuerwehr

29.07.2024



Agenda

- Ausgangslage
- Anforderungen an die Standortstruktur
- Anforderungen an die Fahrzeug- und Technikausstattung
- Anforderungen an Personal und Organisation



Ausgangslage

- Feuerwehrbedarfsplan Entwurf 2015
- NBrandSchG – „Kann – Aufgabe“ Aufstellung von FWBP
- FWBP definiert
 - Planungsziel
 - Erforderlicher Umfang der Feuerwehr
- Auftrag an Büro Lulf+, Viersen
 - Analyse Risikostruktur, Leistungsfähigkeit orientiert an:
 - Standorte, Fahrzeuge, Personal



Ausgangslage

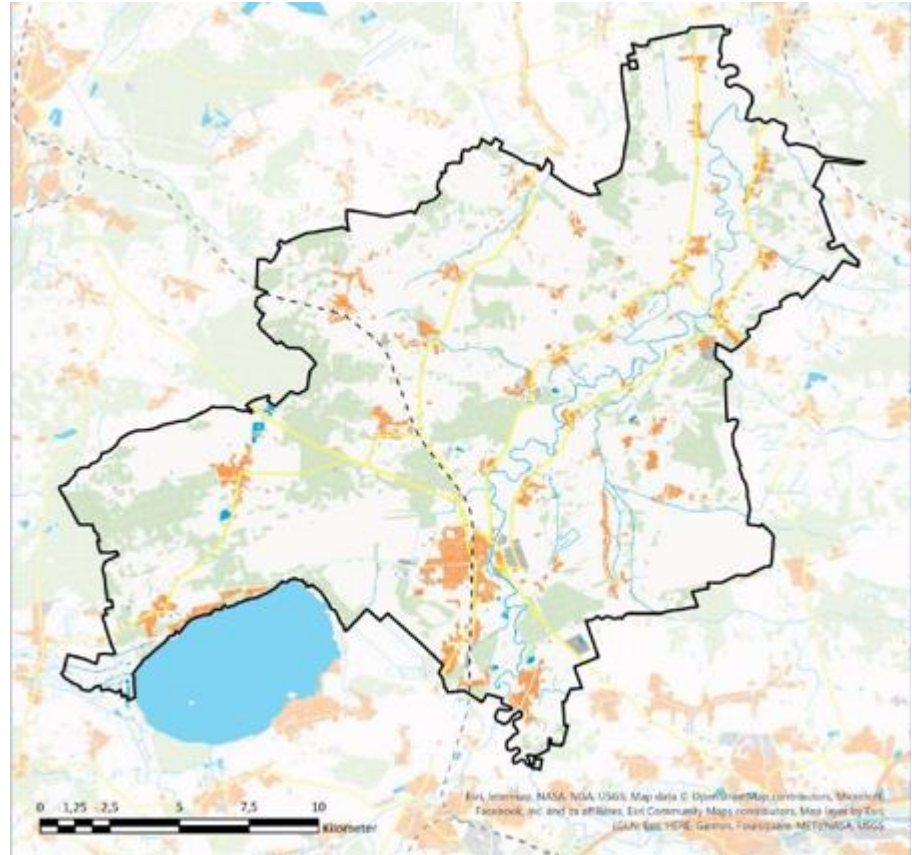
- Projektgruppe
 - Vertretung des Stadtrates
 - Vertretung der Feuerwehr
 - Vertretung der Verwaltung

- Sechs Projektgruppensitzungen



Ausgangslage

- Beschreibung des kommunalen Gebietes
 - Eckdaten der Kommune
 - Grundstruktur Gefahrenpotenzial
 - Besondere Objekte
 - Einsatzgeschehen





Ausgangslage

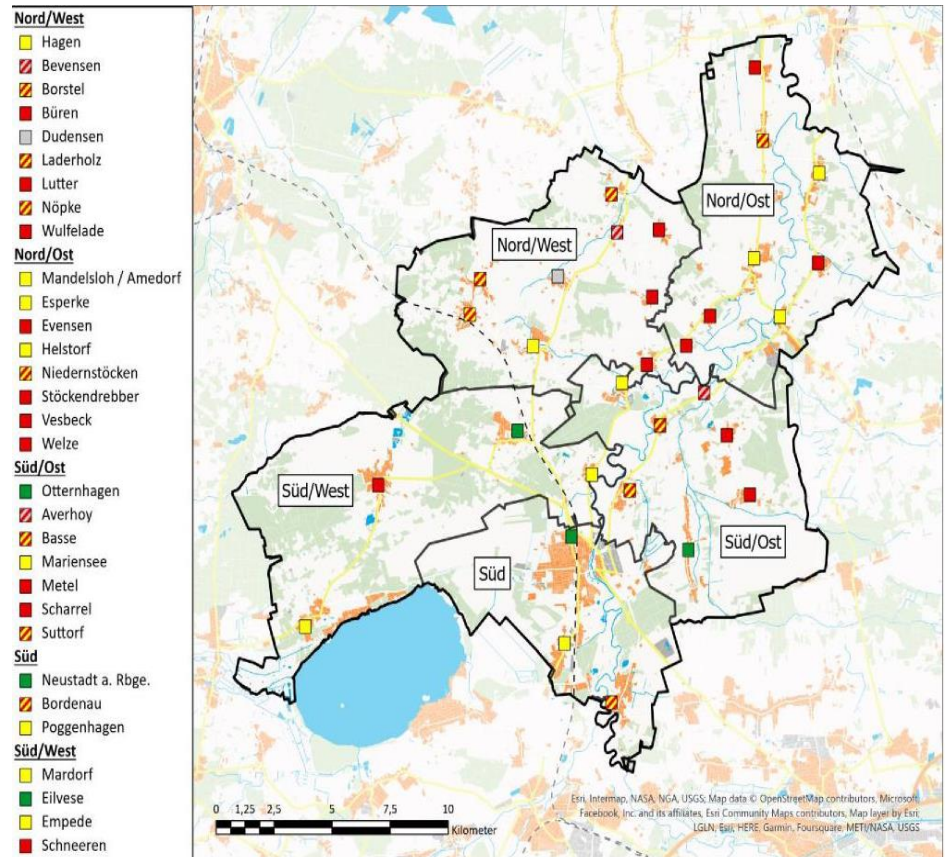
Planungsgrundlagen

- Rahmenbedingungen

Planungsziele,
Eintreffzeiten,
Funktionsstärke,
Zielerreichung

- Struktur der Feuerwehr

Bauliche Funktionalität,
Erreichbarkeit der Einsatzkräfte,
Gebietsabdeckung,
Fahrzeuge/Technik
Löschwasserversorgung





Zwischenergebnis Januar 2024

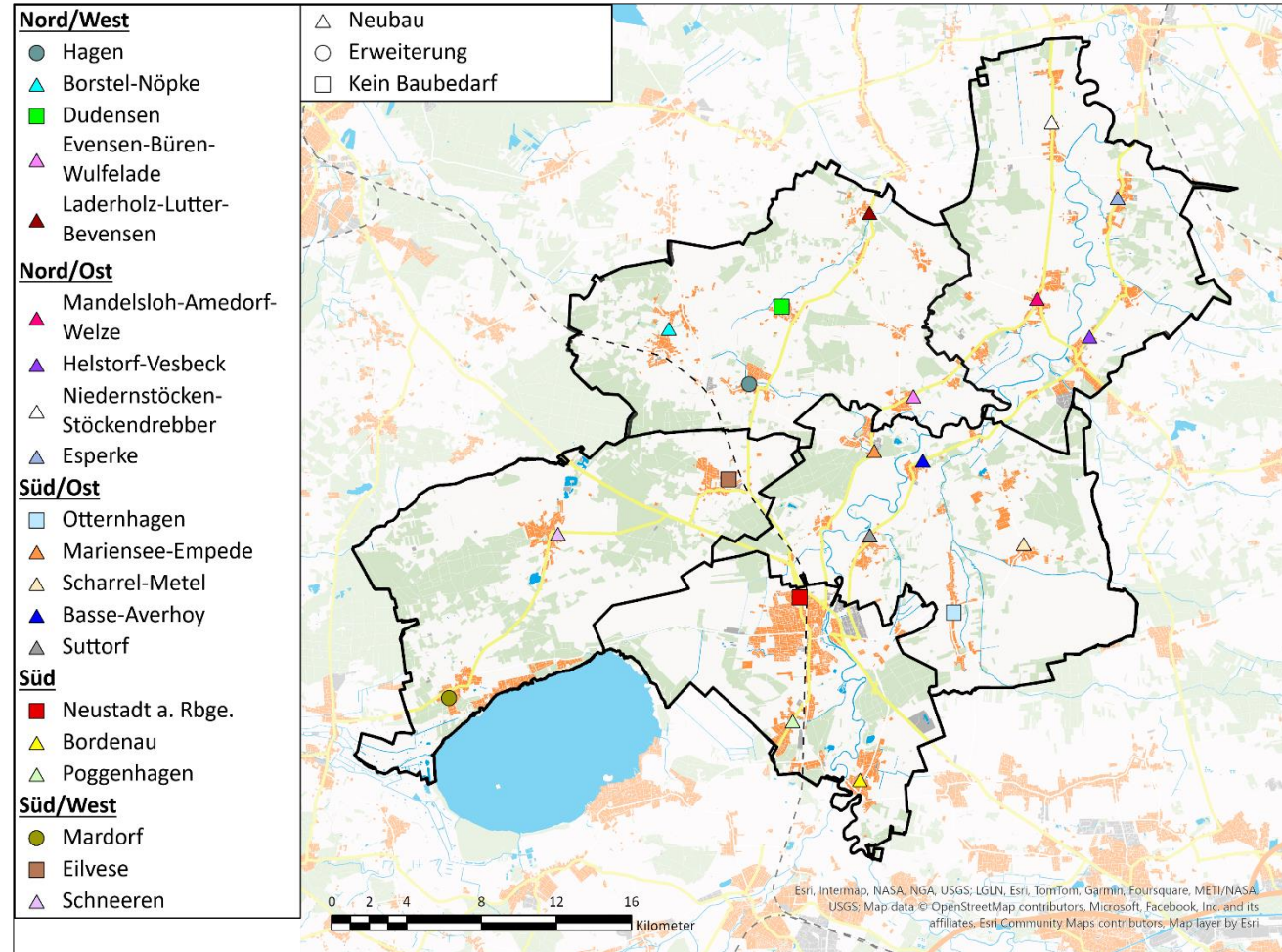
- Zukünftige Standortstruktur und Neustrukturierung der Bereiche
- Fahrzeug- und Technikausstattung

➔ Beschluss Rat der Stadt Neustadt am 18.01.2024



Standortstruktur

- Die hier dargestellte Standortstruktur mit der entsprechenden Zugehörigkeit zu den Bereichen stellt das Ergebnis der internen Diskussionen dar.





Resultierende Prioritätenliste Neubauten

- Die aus der angepassten Standortstruktur resultierenden Handlungsbedarfe werden priorisiert.
- Für eine fristgerechte Umsetzung sind die Maßnahmen jeweils rechtzeitig einzuleiten.
- Die Maßnahmen werden nach folgendem Schema priorisiert:
 - kurzfristiger Handlungsbedarf
 - mittelfristiger Handlungsbedarf
 - langfristiger Handlungsbedarf
- Für alle Standorte gilt ein kontinuierlicher Bedarf an Unterhaltung bzw. Wartung.



Resultierende Prioritätenliste Neubauten

Kurzfristig:

- Neubau Mandelsloh-Welze
- Neubau Borstel-Nöpke
- Neubau Bordenau
- Neubau Metel-Scharrel
- Neubau Esperke

Mittelfristig:

- Neubau Bevensen-Laderholz-Lutter
- Neubau Helstorf-Vesbeck
- Neubau Niedernstöcken-Stöckendrebber
- Neubau Büren-Evensen-Wulfelade
- Neubau Schneeren

Langfristig:

- Neubau Empede-Mariensee
- Neubau Averhoy-Basse
- Neubau Suttorf
- Neubau Poggenhagen
- Erweiterung Hagen
- Erweiterung Mardorf

**Priorität aus der
Projektgruppe**

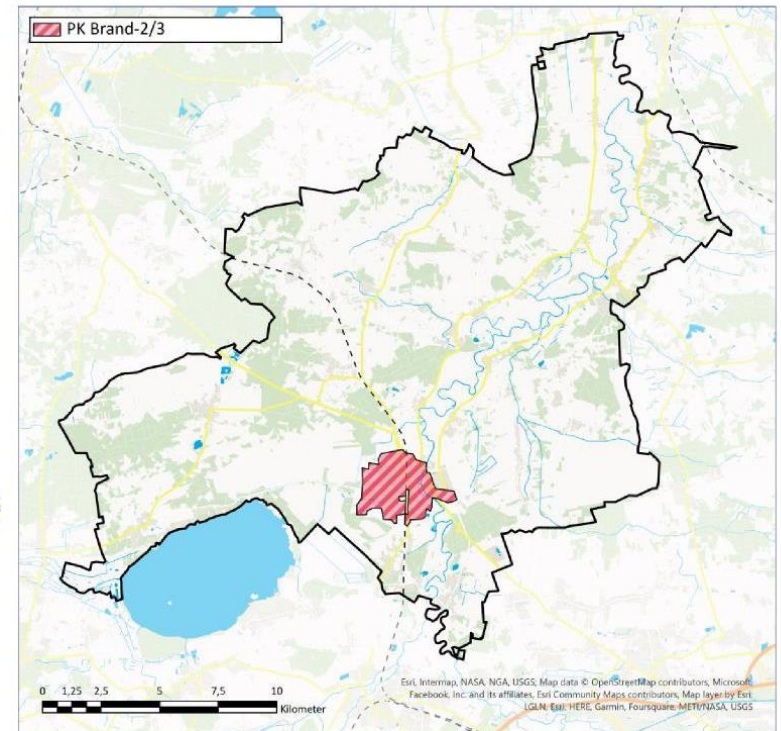
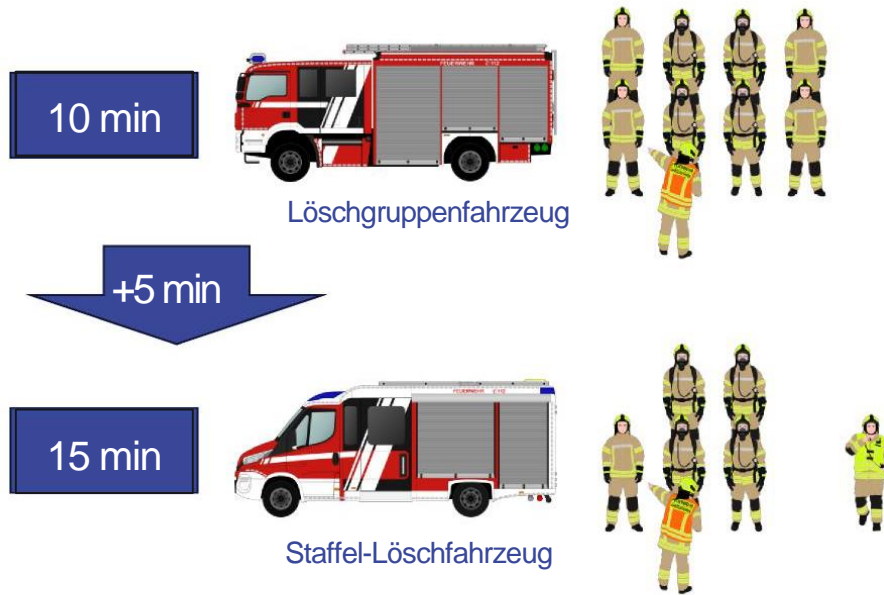
**Dringender
baulicher
Handlungsbedarf**

**Baulicher
Handlungsbedarf**



BEDARFE AUS DEN PLANUNGSZIELEN

Brandeinsatz – Planungsklasse B 2 / B 3





BEDARFE AUS DEN PLANUNGSZIELEN

Technische Hilfeleistung

10 min



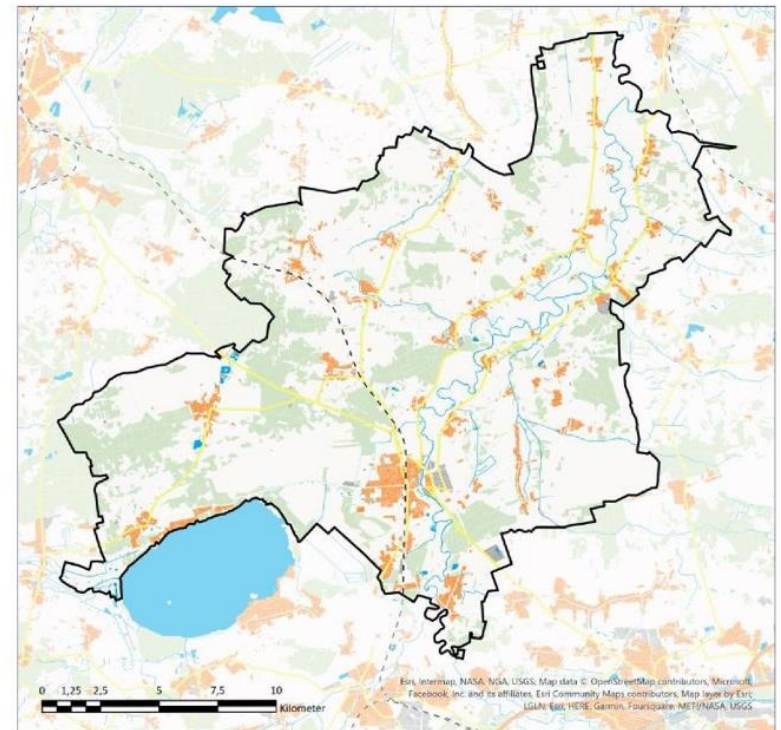
Staffel-Löschfahrzeug



15 min



Hilfeleistungslöschfahrzeug





Grundkonzept

Grundkonzept Ortsfeuerwehr



- mind. Staffel-Löschfahrzeug mit
- 1.000 Liter Wasser (TSF-W)
- zur bspw. Berücksichtigung einer erhöhten Mitgliederstärke bei fusionierten Ortsfeuerwehren kann auch abweichend ein Löschgruppenfahrzeug (LF) vorgesehen werden



- Mannschaftstransportwagen (MTW) für jede Ortsfeuerwehr
- mit Jugendfeuerwehr
- konzeptionell für jede Ortsfeuerwehr vorgesehen

Grundkonzept Bereich



- 1 Hilfeleistungslöschgruppen-Fahrzeug (HLF), anrechenbar auf Anzahl Löschfahrzeuge (TSF-W / LF)
- 1 Einsatzleitwagen „0,5“ (ELW 0,5)
- 1 Tanklöschfahrzeug (TLF)
- 1 Logistikkomponente (GW-L / WLF)



Grundkonzept

Stadtfeuerwehr für die Gefahrenabwehr

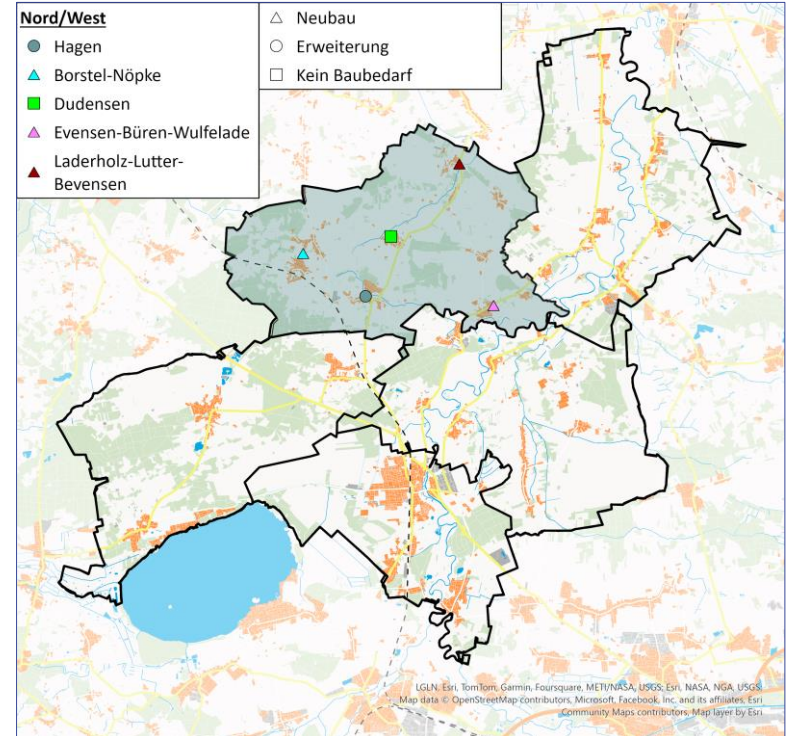
© 2018/2019/2020

	<ul style="list-style-type: none">• 1 Drehleiter (DLK)	 	<ul style="list-style-type: none">• 1 Rüstkomponente für die erweiterte technische Hilfeleistung (RW o. AB-Rüst)
	<ul style="list-style-type: none">• 1 Einsatzwagen 1 (ELW 1)		<ul style="list-style-type: none">• 2 Boote (RTB 1)



Bereich Nord/West

Lülf+	Standorte	Feuerwehr	Verwaltung	Politik
ELW 0,5 ✓	Bevensen-Laderholz-Lutter	LF 10	LF 10	LF 10
HLF 10 ✓		MTW	MTW	MTW
TSF-W ✓		GW-L	GW-L	GW-L
TSF-W ✓		HLF 10	HLF 10	HLF 10
TSF-W ✓		MTW	MTW	MTW
TLF ✓	Borstel-Nöpke	TLF 3000	TLF 3000	TLF 3000
MTW ✓		MTW StadtJF	Wenn Zuschuss	Wenn Zuschuss
MTW ✓		LF Logistik	LF Logistik	LF Logistik
MTW ✓	Büren-Evensen-Wulfelade	LF Logistik	LF Logistik	LF Logistik
MTW ✓		MTW	MTW	MTW
GW-L ✓		Hygieneanhänger	Hygieneanhänger	Hygieneanhänger
		TSF-W	TSF-W	TSF-W
	Dudensen	MTW	MTW	MTW
		LF 10	LF 10	LF 10
	Hagen	MTW	MTW	MTW
		ELW 0,5	ELW 0,5	ELW 0,5

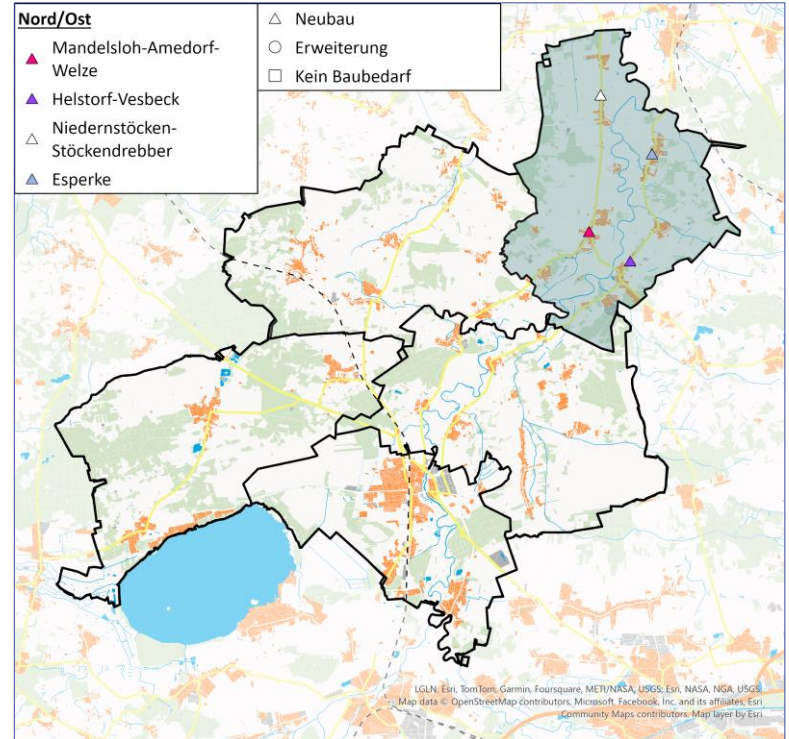


Legende	
Farbgebung	Bedeutung
	Fahrzeug über dem Grundbedarf - "Upgrade" (z.B. LF statt TSF-W)
	zusätzliches Fahrzeug



Bereich Nord/Ost

Lülf+	Standorte	Feuerwehr	Verwaltung	Politik
ELW 0,5	Esperke	HLF 10	HLF 10	HLF 10
HLF 10		MTW	MTW	MTW
TSF-W		LF KatS	LF KatS	LF KatS
TSF-W	Helstorf-Vesbeck	MTW	MTW	MTW
TSF-W		ELW 0,5	ELW 0,5	ELW 0,5
TLF		TLF 2000	TLF 2000	TLF 2000
MTW	Mandelsloh-Welze	HLF 10	HLF 10	HLF 10
MTW		MTW	MTW	MTW
MTW		MTWStadtJF	Wenn Zuschuss	Wenn Zuschuss
MTW		TLF 3000	TLF 3000	TLF 3000
GW-L	Niedernstöcken-Stöckendrebber	GW-L	GW-L	GW-L
RTB		LF 10	LF 10	LF 10
Zugfahrzeug		MTW	MTW	MTW

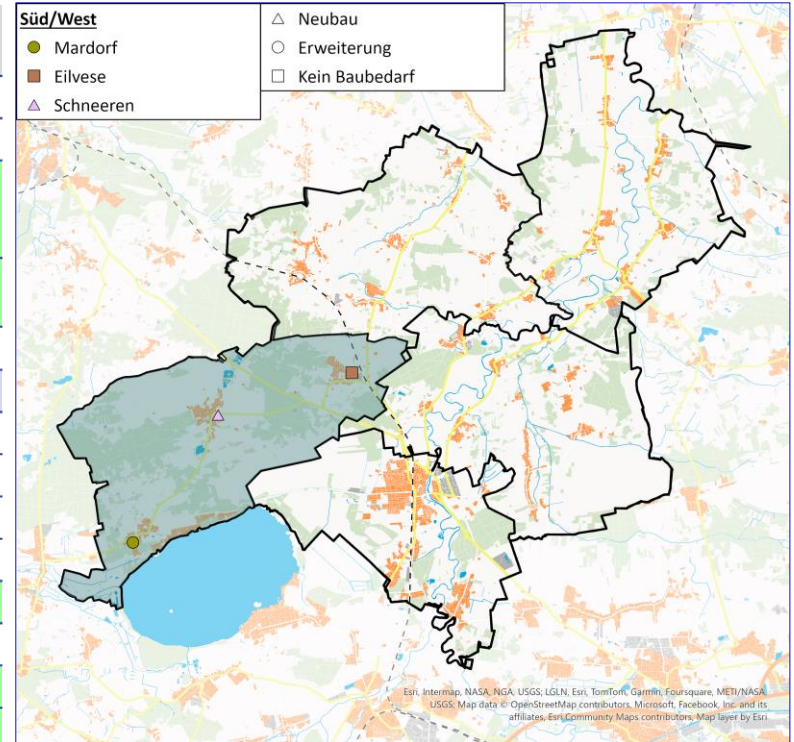


Legende	
Farbegebung	Bedeutung
	Fahrzeug über dem Grundbedarf - "Upgrade" (z.B. LF statt TSF-W)
	zusätzliches Fahrzeug



Bereich Süd/West

Lülf+	Standorte	Feuerwehr	Verwaltung	Politik
ELW 0,5 ✓	Eilvese	HLF 10	HLF 10	HLF 10
HLF 10 ✓		MTW	MTW	MTW
TSF-W ✓		LF KatS	Wenn Stellplatz verfügbar	Wenn Stellplatz verfügbar
TSF-W ✓		MTW StadtJF	Wenn Zuschuss	Wenn Zuschuss
TLF ✓		Verpflegung	z.Zt. Neustadt	z.Zt. Neustadt
MTW ✓	Mardorf	HLF 10	HLF 10	HLF 10
MTW ✓		MTW	MTW	MTW
MTW ✓		TLF 2000	TLF 2000	TLF 2000
GW-L		GW-L	GW-L	GW-L
	Schneeren	MTW	MTW	MTW
		TLF 3000	TLF 3000	TLF 3000
		ELW 0,5	ELW 0,5	ELW 0,5
		Quad (Moor)	Quad	Quad
		Anhänger Quad	Anhänger Quad	Anhänger Quad
		LF 10	LF 10	LF 10

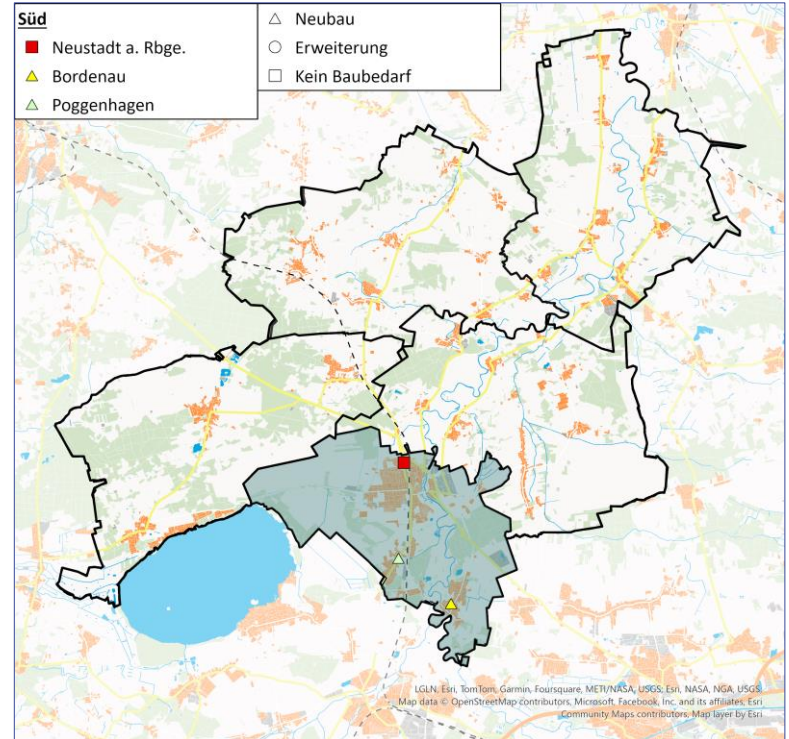


Legende	
Farbgebung	Bedeutung
	Fahrzeug über dem Grundbedarf - "Upgrade" (z.B. LF statt TSF-W)
	zusätzliches Fahrzeug



Bereich Süd

Lülf+	Standorte	Feuerwehr	Verwaltung	Politik
TSF-W ✓	Bordenau	LF 10	LF 10	LF 10
TSF-W ✓		MTW	MTW	MTW
MTW ✓		Zugfahrzeug	Zugfahrzeug	Zugfahrzeug
MTW ✓		RTB	RTB	RTB
	Poggenhagen	LF 10	LF 10	LF 10
		MTW	MTW	MTW

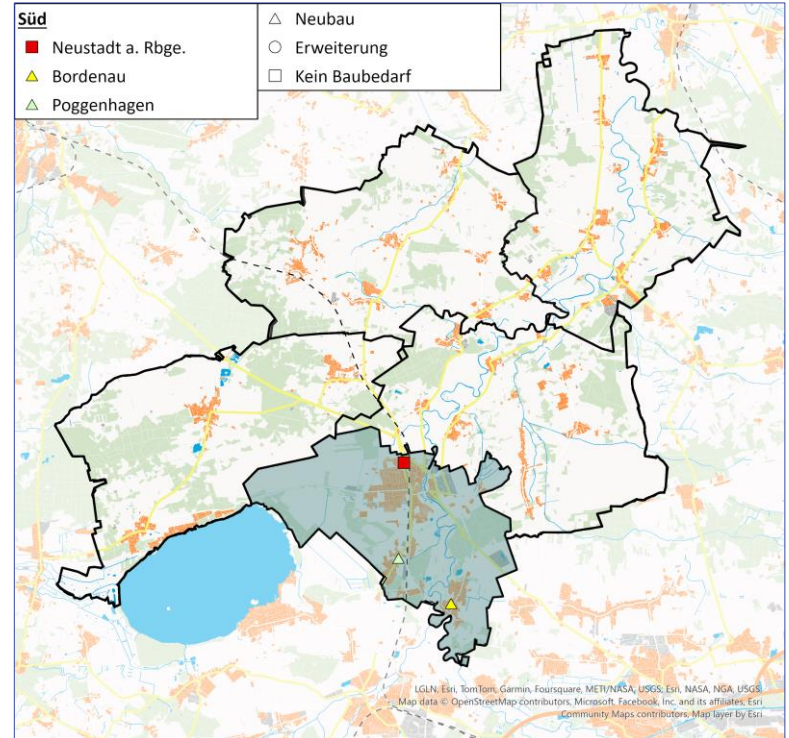


Legende	
Farbegebung	Bedeutung
	Fahrzeug über dem Grundbedarf - "Upgrade" (z.B. LF statt TSF-W)
	zusätzliches Fahrzeug



Bereich Süd

Lülf+	Standorte	Feuerwehr	Verwaltung	Politik
ELW 1 ✓	Neustadt	LF 20	LF 20	LF 20
LF 20 ✓		MTW	MTW	MTW
MTW ✓		HLF 20	HLF 20	HLF 20
HLF 20 ✓		TLF 3000 (4000)	TLF 4000	TLF 4000
TLF 4000 ✓		DLK 23/12	DLK 23/12	DLK 23/12
DLK 23/12 ✓		ELW 1	ELW 1	ELW 1
WLF ✓		ELW 2	ELW 2	ELW 2
AB Rüst ✓		KdoW	KdoW	KdoW
AB Mulde ✓		GW-Mess	GW-Mess	GW-Mess
Zugfahrzeug ✓		GW-luK	GW-luK	GW-luK
RTB ✓		GW-L	GW-L	GW-L
		WLF Kran	WLF Kran	WLF Kran
		WLF	WLF	WLF
		AB Mulde	AB Mulde	AB Mulde
		AB Rüst	AB Rüst	AB Rüst
	AB Logistik	AB Logistik	AB Logistik	
	RTB	RTB	RTB	
	TSA	TSA	TSA	

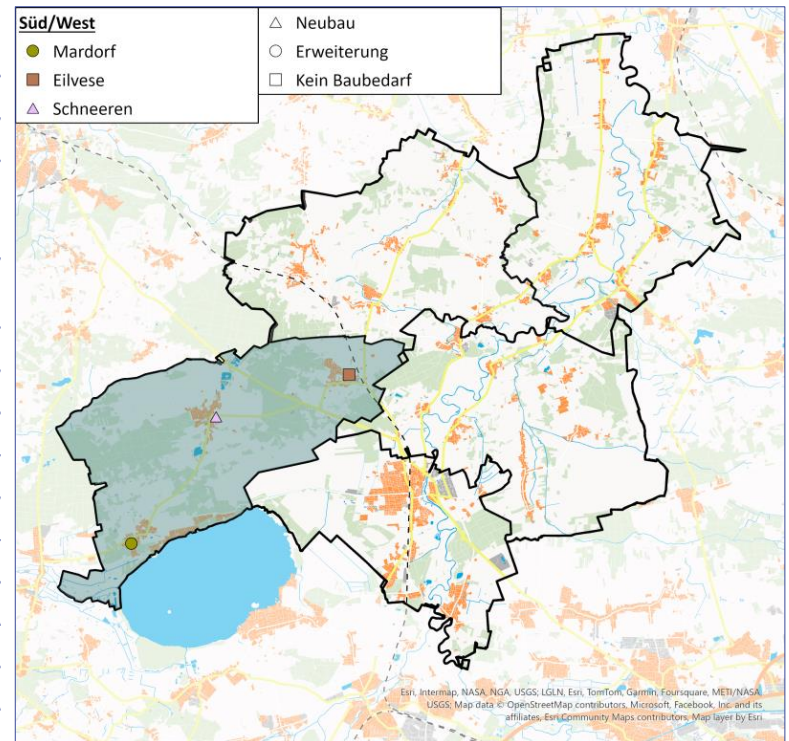


Legende	
Farbegebung	Bedeutung
	Fahrzeug über dem Grundbedarf - "Upgrade" (z.B. LF statt TSF-W)
	zusätzliches Fahrzeug



Bereich Süd/West

Lülf+	Standorte	Feuerwehr	Verwaltung	Politik
ELW 0,5 ✓		HLF 10	HLF 10	HLF 10
HLF 10 ✓		MTW	MTW	MTW
TSF-W ✓	Eilvese	LF KatS	Wenn Stellplatz verfügbar	Wenn Stellplatz verfügbar
TSF-W ✓		MTW StadtJF	Wenn Zuschuss	Wenn Zuschuss
TLF ✓		Verpflegung	z.Zt. Neustadt	z.Zt. Neustadt
MTW ✓	Mardorf	HLF 10	HLF 10	HLF 10
MTW ✓		MTW	MTW	MTW
MTW ✓		TLF 2000	TLF 2000	TLF 2000
GW-L		GW-L	GW-L	GW-L
	Schneeren	MTW	MTW	MTW
		TLF 3000	TLF 3000	TLF 3000
		ELW 0,5	ELW 0,5	ELW 0,5
		Quad (Moor)	Quad	Quad
		Anhänger Quad	Anhänger Quad	Anhänger Quad
		LF 10	LF 10	LF 10

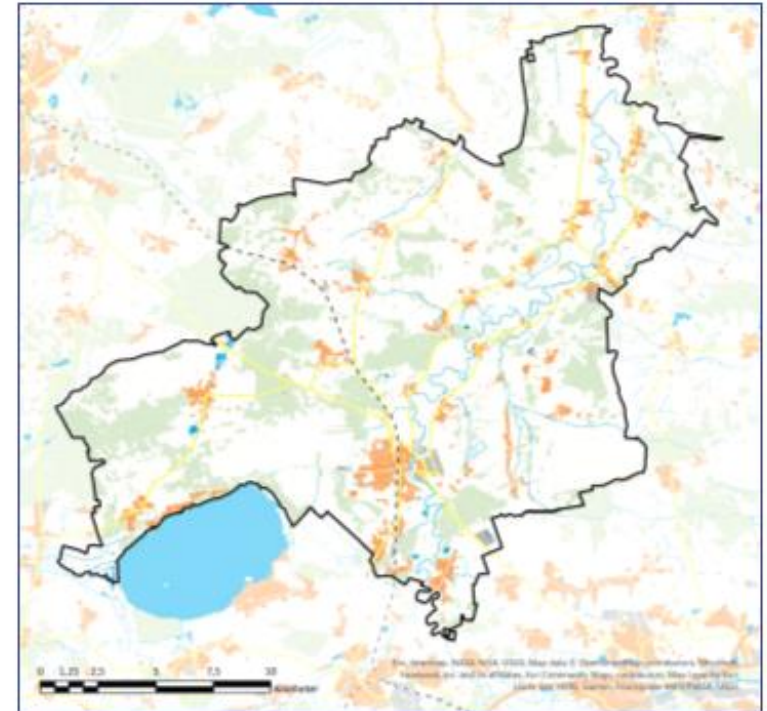


Legende	
Farbegebung	Bedeutung
	Fahrzeug über dem Grundbedarf - "Upgrade" (z.B. LF statt TSF-W)
	zusätzliches Fahrzeug



Stadt

Lülf+		Feuerwehr	Verwaltung	Politik
Werkstattwagen	✓	Werkstattwagen	Werkstattwagen	Werkstattwagen
Reserve (H)LF	⊙	KdoW	KdoW	KdoW
Reserve TSF-W	✓		Blaulichtberechtigung	Blaulichtberechtigung
			Blaulichtberechtigung	Blaulichtberechtigung



Legende	
Farbgebung	Bedeutung
	Fahrzeug über dem Grundbedarf - "Upgrade" (z.B. LF statt TSF-W)
	zusätzliches Fahrzeug

- Von zwei zu empfehlenden Reservefahrzeugen ([H/LF und TSF-W) ist in der derzeitigen Fahrzeugkonzeption ein TLF 2000 am Standort Empede-Mariensee vorgesehen.
- Planerisch wird bei der Umsetzung des Fahrzeugkonzeptes am Standort Neustadt ein bereits existentes TSF-W als Reservefahrzeug stationiert. Über einen Ringtausch kann so auch ein Ausfall eines LF kompensiert werden.



Zwischenergebnis



Festlegung der bisherigen Ergebnisse als Voraussetzung für:

- ✓ Betrachtung der priorisierten Standorte
- ✓ Betrachtung der entsprechenden Bereiche im Kontext Standorte und Fahrzeuge/techn. Ausstattung
- ✓ Die weiteren Themenfelder, insbesondere Personal, auf dieser Grundlage erarbeiten zu können



Anforderungen an Personal/Organisation

- ✓ Anforderungen an die Personalstruktur,
 - gesetzl. Anforderungen, Aspekt Leistungsfähigkeit
 - Mindeststärke z.B. einer Ortsfeuerwehr mit Grundausstattung 20 Funktionen =
 - OBM/stellv. OBM, Funktionen einer Gruppe (9) +100 % Reserve
- Ergebnis Projektgruppe
 - Um die stabile Leistungsfähigkeit zu erhalten, wird der Faktor 4 angenommen:
 - orientiert an den Sitzplätzen in den einsatztaktischen Fahrzeugen
 - Weitere Möglichkeiten für Dienst- und Schutzkleidung
 - Individuelle Betrachtung in den Planungen
- Gemeinsamer Einsatzdienst, Alarmierung des Standortes



Anforderung an die Organisation

- ✓ Organisatorische Maßnahmen, die Feuerwehr effizienter gestalten lässt
 - Fahrerlaubnis Klasse C
 - Brandausbildung für ATGs
 - Qualifikation und Ausbildung
 - Stärkung Jugend- und Kinderfeuerwehr

- ✓ Organisatorische Maßnahmen in der Verwaltung
 - Stellenanteile



Weiteres Vorgehen

- Intensivierung der Maßnahmen zur Standortentwicklung für die priorisierten Standorte
 - Prüfung von Standortmöglichkeiten
 - Eigentumsverhältnisse
 - Lage
 - Zuschnitt
 - Bedarfe



NEUSTADT
AM RÜBENBERGE

Maria Lindemann

Telefon: (0 50 32) 84-11111

E-Mail: mlindemann@neustadt-a-rgbe.de

An der Stadtmauer 1
31535 Neustadt am Rübenberge

www.neustadt-a-rgbe.de